

基礎的・基本的な知識・技能を身につけ
 生徒一人ひとりの「学び直し」「再チャレンジ」を
 応援する学校です！

不登校経験
 のある生徒

全日制高校を
 中退した生徒

人間関係を
 作るのが
 苦手な生徒

若い頃に高校進学
 の機会をなくされ
 た成人の方



『社会と人と自分がつながる学校』

学ぶことが「できる」人間関係を「つくる」社会と「つながる」

教育課程の特色

1年生

希望調査

総合的な探究の時間
 普通・商業・工業（機械・
 電気）の体験学習
 基礎学力の育成

2年生

4系列を置く
 普通系列・商業系列
 工業機械系列
 工業電気系列



体験学習・就業体験
 ボランティア活動
 技能審査成果
 高認験

単位認定

希望調査

3修制 → 3年で卒業
 4修制 → 4年で卒業

学び直しの支援

- 少人数(20人程度)クラス
 - 丁寧な学習指導：わかりやすい授業・個別指導
- スタディサポート ⇒ 大学生等による授業サポート

細やかな生徒指導

- 安全・安心な学校を目指して 授業態度の改善指導
- 中学校・家庭との連携 家庭訪問の実施（1年生）
- 暴力・いじめは許しません！

自立を促すキャリア教育

- 進路説明会の充実
 - ステップアップ 3・4年生の夏休みを通じたの進路指導(企業見学・履歴書作成・面接練習など)
 - インターンシップ 建設サマーセミナー・自衛隊体験入隊・保育所ボランティアなど
- ジョブサポート ⇒ 就職支援員の配置

楽しい学校生活

- 様々な学校行事
 校外指導（遠足）・体育祭・文化祭・球技大会・修学旅行（3年）・卒業生を送る会
- 部活動(昨年度実績)
 全国大会・近畿大会出場（剣道・バドミントン・ソフトテニス・陸上・卓球部）
- 生徒会活動・生活体験発表・各種検定資格取得

●教育相談・巡回相談

心と体を健康に

メンタルサポート ⇒ 教育相談・巡回相談



保護者満足度95%

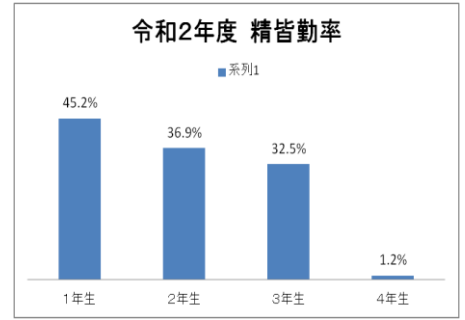


琴ノ浦高校に通わせてよかったと回答
保護者アンケートより

生徒の
出席状況



- 中学校で300日、400日欠席していても、高校では皆勤や精勤の生徒はめずらしくありません。
- 昨年の定着率は87.0% **高い出席率!**



かかる
費用は?



前期校納金 (入学時)	50,000 円	入学料 (2,100 円)・修学旅行積立金(22,000 円) 学年諸費・生徒会費・PTA 会費・互助会費・同窓会費 クラブ振興会費・日本スポーツ振興センター負担金
後期校納金	22,055 円	修学旅行積立金・口座振替手数料
授業料	32,400 円	月額 2,700 円 免除あり (高等学校就学支援金)
教科書費用	実費額	無償制度あり (教科書給与申請)
給食費	月 3,000 円	尼崎市に別途納める (8月3月を除く)

※全日制では通常5万円以上する制服などにかかる費用はありません。

入学したら手続きをしよう!

奨学金 (給付)

尼崎市修学援助金

西宮市修学援助金

など

奨学金 (貸与)

兵庫県勤労生徒奨学
資金 (条件付)

兵庫県高等学校
教育振興会奨学資金

94%申請

授業料免除

高等学校就学支援金

市民税県民税所得割額
合計額50万7000円
未満

100%申請

教科書代無償

教科書給与申請書

勤労生徒対象

給食が
あるよ!



全員給食・完全給食 (米飯・おかず (5品程度)・汁物)

一食400円 (尼崎市の補助200円+自己負担200円)

食堂で全校生がセルフサービスとマナーを守って、楽しく食事をします。

完全給食は県で3校のみ! 他の定時制は簡易給食 (パンと牛乳) です。



Q&A



- 制服はあるの?⇒ないです。校舎は基本、土足なので、上靴もいりません!
- 体操服はあるの?⇒学校指定のものはないです。体育は、下はジャージ (スウェットパンツ等)、運動靴が基本です。体育館シューズは入学時、諸費で購入します。
- ロッカーはあるの?⇒HR教室に個人ロッカーがあります。
- 更衣室はあるの?⇒体育館に男女の更衣室があります。

琴ノ浦高校は自分次第でやり直しができる学校です!



ぜひ、第1希望で出願してください!