



難波の梅小だより

難波の梅小ホームページアドレス <http://www.ama-net.ed.jp/school/E04/index.html>

学校通信 NO. 6
令和2. 8. 18
難波の梅小学校

2学期がはじまりました

校長 細間 亜季

8月18日から2学期が始まりました。転入生を迎えて児童数588名となりました。夏休み期間中、子どもたちが大きなケガや事故もなく過ごすことができましたこと、子どもたちの健康管理及び安全確保にご協力いただいた保護者のみなさまや地域のみなさまに深く感謝申し上げます。

さて、8月24日からは給食が始まります。給食室も大変暑い中、給食を作ってくださいことに感謝し、2学期も、子どもたちの心と体の成長を願っています。

2学期は、学習や生活の積み重ねの時です。じっくりと時間をかけて、より豊かな学びにつながるよう充実した時間を過ごさせていきます。今学期は、多くの行事を計画しています。昨年同様の内容や時間の学校行事は難しい状況の中、子どもたち一人ひとりの日頃の学習の成果をおうちの方々にみていただけるよう工夫しています。密集密接密閉を避けるため、保護者の皆さまにもご協力をお願いすることも多いと思いますが、子どもたちも教職員も全力でがんばっていますので、ご協力よろしくをお願いします。

ほんものにふれる

それぞれの子が興味や関心を持っていることについて、「ほんもの」に触れることができること素敵だなと思います。今年度は、絵や工作が好きな子は美術館や展覧会に歴史や科学が好きな子は、博物館や資料館、科学館等に足を運ぶ等が難しいです。5年生の自然学校も泊をとまなわない1日の自然体験となりました。しかし、子どもたちに「ほんもの」にふれる、仲間と自然の中で学びあえるよう、考え工夫して丹波少年自然の家に行くことになりました。また、こばと学級の子どもたちは、こばと太鼓の練習に励んでいます。11人の子どもたちは友だちと一緒に息を合わせ、心と太鼓の響きをひとつにした力強い演奏をめざしています。そこで、10月にプロの和太鼓奏者を難波の梅小学校に招待して、「ほんもの」に触れる機会を計画しています。

このような「ほんもの」に触れる機会は、身近にもあると思います。そのような際には、ぜひ親子で語り合いながら視聴したいものです。

子ども達一人ひとりが、憧れや夢を持ってほしいと願っています。そして、そんな価値ある経験を積み、成長する子ども達と保護者のみなさまと教職員が子どもたちの成長を喜ぶことができる2学期になればと思っています。



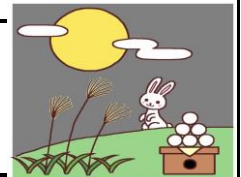
8月の生活目標

『 きちんとくつやスリッパをそろえよう 』

【8月9月の行事予定】

諸費引き落とし 3、15日

<p>8月</p> <p>3日(月) 夏季特別期間の給食費 引き落とし</p> <p>18日(火) 始業式 委員会 (1~4年11時半 5・6年12時半下校)</p> <p>20日(木) 身体測定6年</p> <p>21日(金) 身体測定5年</p> <p>24日(月) 給食開始 身体測定4年</p> <p>25日(火) 身体測定3年</p> <p>26日(水) 身体測定2年</p> <p>27日(木) 身体測定1年</p> <p>28日(金) 身体測定あおば</p> <p>9月</p> <p>1日(火) 朝会</p> <p>2日(水) 5、6年耳鼻科検診</p> <p>3日(木) 2年、3-1、3-2 歯科検診</p> <p>4日(金) 2年、あおば内科検診</p>	<p>8日(火) 集会 1、2、あおば耳鼻科検診</p> <p>9日(水) 4年内科検診</p> <p>11日(金) 2、4、6年、あおば眼科検診</p> <p>14日(月) 3、4年耳鼻科検診</p> <p>15日(火) 集会 6年内科検診</p> <p>16日(水) クラブ① 1、3、5年眼科検診</p> <p>17日(木) 6年歯科検診</p> <p>18日(金) 1年内科検診</p> <p>21日(月) 敬老の日</p> <p>22日(火) 秋分の日</p> <p>23日(水) 委員会③</p> <p>26日(土) リレーカーニバル(午前中)</p> <p>27日(日) リレーカーニバル予備日</p> <p>28日(月) 代休日</p> <p>29日(火) 集会</p>
<p>10月行事予定 7日(水) 23日(金) 24日(土) 31日(土)</p>	<p>5年自然体験 音楽会 音楽会予備日</p>



※ 毎週木曜日は定時退勤日となっています。ご理解ご協力をお願い致します。

*検診について 8月20日～

1学期に予定されていた検診を2学期に実施します。欠席のないようにお願いします。

*リレーカーニバルについて 26日(土) 午前中

1学期予定されていた体育大会を2学期に「リレーカーニバル」として午前中に実施します。全校生が揃うことは難しいので低学年(1、2年) 中学年(3、4年) 高学年(5、6年)に分かれてそれぞれ工夫されたリレーをします。詳しくは後日お知らせします。

*音楽会について 10月23日(金) 24日(土)

いつもは体育館で行われている音楽会ですが、今年はピロティで実施します。詳しくは後日お知らせします。

*熱中症対策

まだまだ暑い日が続いています。熱中症予防のためにも、水筒を必ず持たせてください。帰るまでに水筒が空になってしまう児童がいます。お茶は多めに持たせてください。

*つり下げ名札着用のお願い

不審者対策のため、来校の際には、必ずPTAから配布されたつり下げ名札の着用をお願いします。

*日課表について

2学期から通常の45分授業に戻ります。詳しくは裏面をご覧ください。

令和2年度 日 課 表

	月	火	水	木	金
8:30	読書タイム	朝会 児童集会	計算タイム	計算タイム	読書タイム
	(健 康 観 察)				
8:45	1 校 時				
9:30 9:35	2 校 時				
10:20	25 分 休 み				
10:45	3 校 時				
11:30 11:35	4 校 時				
12:20	給 食 (45 分)				
13:05	清 掃 (20 分)				
13:25	昼 休 み (20 分)				
13:45	5 校 時				
14:30 14:35					

15:20	6校時	6校時	委員会活動 14:45～ 15:30	終わりの会 放課後学習	6校時
	終わりの会		クラブ活動 15:30		終わりの会