

竹谷小通信



令和 3 年度

1月号

R4. 1. 11

学ぶ、心輝く竹谷っ子



新年あけましておめでとうございます。穏やかな年明けを迎えておられることとお慶び申し上げます。

この年末年始を含む冬休みは例年より長い冬休みでした。今日から、いよいよ3学期。まとめの3か月です。コロナの感染状況が急激に変わってきており心配の尽きない学期ははじめとなりました。子どもたちが、学校生活をつつがなく過ごせますよう、引き続き感染対策をしっかりと講じてまいります。それぞれのご家庭でも気を付けていただいておりますが、どうぞご協力の程よろしくお願いいたします。

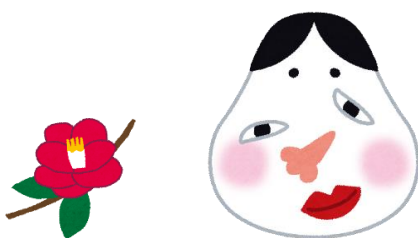
さて、「笑門来福」という言葉があります。「しょうもんらいふく」と読みます。「笑う門には福来る」という“ことわざ”と同じ意味の四字熟語です。由来は、お正月遊びの「福笑い」からきています。この遊びをしたことがありますか？ 目や鼻、口のパーツをお多福やおかめの輪郭の中に目隠しをして置いていきます。見えませんから、この辺りが目かなあ・・・と置いてみても、なかなかうまくいきません。出来上がった顔は、とても個性的になります。そこがおもしろいのです。この事から、「福笑い」⇒「家族の笑い」⇒「幸せ」を表す言葉が作られたということです。

笑門来福の「門」は「正門」などの出入り口の門ではなく、「家族」や「一族」のことを表しています。そして、「福」は「幸福」「福袋」などがあるように「幸せ」を表しています。そのため、「笑う家族には幸せが訪れる」という意味になるわけです。

昔から笑うことは長寿につながると信じられてきました。また、現代でも「笑顔がストレス解消になる」というデータは数多く発表されています。「笑う」と「幸せ」はつながっているのですね。

物事を悲観的・否定的にとらえていると笑顔にはなれません。前向きに考えたり、楽しいことや面白いことを見つれたりする思考が大切ですね。笑顔で毎日を過ごしていけるように、考え方をポジティブにしましょう。

笑顔は、自分の心だけではなく周りの人をも元気にしてくれるものです。竹谷小学校が笑顔でいっぱいになりますように！



(校長 峯本 千鶴)



1月の行事予定



- 11日(火) 始業式
 12日(水) 給食開始 委員会
 13日(木) 学力補充(全学年) 身体測定5・6年
 14日(金) 身体測定1・2年
 お茶会(6年:5・6校時)
 17日(月) 児童朝会・1. 17は忘れない
 (地域防災訓練)
 身体測定(3・4年)
 18日(火) 人権学習(6年:5・6校時)
 年賀状イラスト展・書き初め展(~21日)
 19日(水) クラブ
 20日(木) 学力補充(全学年)
 24日(月) アウトリーチ出前授業(4年)
 25日(火) 検定
 26日(水) 社会見学(3年:尼崎市歴史博物館)
 27日(木) 再検定
 28日(金) 校内バスケットボール大会
 (6年:5・6校時)
 武庫川凧あげ(2年)
 31日(月) 校外学習(4年:バンドー青少年科学館
 ・神戸動物王国)

※状況により、変更・中止の可能性があります。

※今月の学校諸費の口座引き落とし日(4日)は
 終了しました。2回目は13日(木)です。

前日までに口座にご入金ください。

年賀状イラスト展・書き初め展

日程: 1月18日(火)~21日(金)
 場所: 1~4年→各教室前廊下
 5・6年→3階 東階段踊り場
 時間: 16:00~16:30



※来校される際には、PTA名札と上履きをご持参頂き、体
 育館下の保護者入口からお入りください。

※受付でお名前をご記入ください。

※検温・手指の消毒をお願いいたします。

※感染予防対策として、私語をお控えください。



2月の主な行事



- 4(金) 地区バスケット大会
 10(木) 入学説明会、児童会選挙
 17(木) 参観・懇談
 18(金) 参観・懇談
 25(金) 6年生の卒業を祝う会
 ※状況により、変更・中止の可能性があります。

欠席・遅刻等連絡の

WEB受付開始について(3学期のみ)

保護者の方の利便性向上のため、お子様の欠席・遅刻・早退時の、学校への連絡について、アプリまたはWEBから受付できるミマモルメのお試しキャンペーンに申請をしました。(3学期のみ)

来年度につきましては、またアンケートを取り、決定させていただきます。

スクールカウンセラーによるカウンセリング

実施日は24日(月)です。

ご希望の方は学校まで事前のご予約をお願いいたします。

新型コロナウイルス感染予防について のお願い

年明けからも、新たに感染が拡大しており、引き続き学校でも感染対策を継続してまいります。

児童や児童と同居する家族の方がPCR検査、または抗原検査対象になられた場合は、

小学校へ必ずご一報ください。感染拡大防止のためご協力をよろしくお

願いいたします。

