

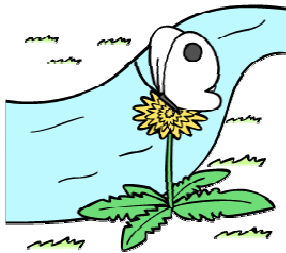


「こどもの日」、子どもたちと考えてみたいこと

入学式を彩った桜の花は葉桜に変わり、新学期も1ヶ月が過ぎようとしています。学校生活に緊張していた1年生も少しずつ慣れ、「校長先生、おはようございます。」と立ち止まって、目を見て、帽子を取って、頭をさげる「あいさつ名人」になり、2年生から6年生の先輩の姿を見様見真似（みようみまね）で学んでいくものだと改めて感じました。そして、その2年生から6年生も朝、友だちとドッジボールやバスケットボールなどをしています。25分休みは、校長室の南側のドアを開けると、さわやかな風とともに先生と一緒に鬼ごっこなどをしている元気な声が心地よく響いてきます。

5月と言えば「こどもの日」です。子どものよりよい成長を祈り、お風呂に邪気払いの菖蒲を入れるなど、いつの世でも大人が、子どものことを思う気持ちは変わりません。子どもがすくすく育つことを願って見守り、時にはやさしく、時には厳しく導くことが大切であると考えています。

さて、「行く川の流れば絶えずしてしかも、もとの水にあらず」とは、方丈記（鴨長明）の書き出しで、流れてくる川の水は同じ水のように見えてはいるが、

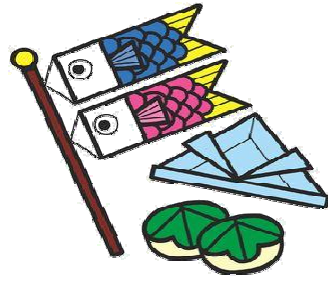


決して同じ水ではないという、人生にも例えられる一文です。川の流れのごとく時は刻み、ひと時も静止してくれません。一度しかめぐってこない貴重なひと時、ひと時を大切に充実したものになりたいと思います。

しかし、人生でも、一度ではなく何回も何度も繰り返し、やり直しのきくものも有ると言われます。昔から習い事といわれるもの（学習芸術、スポーツ等）がそれです。何度失敗してもやり直し、むしろ、やり直す回数が多いほど本当の力となるものです。何回も何回も繰り返すことによって、人間の業とは思えないものも創ることが出来る不思議な力を人は持っているように思います。

私たちは、ただ一度しか経験できない人生にあって、このように、やり直しがきくものときかぬものを見極め、生きていくことがとても大切だと感じます。木々が芽吹き、若葉の茂る初夏に、ゆっくり子どもたちと一緒に考えてみたいことの一つです。

5月の行事予定



- 2日(月) 朝会、内科検診(1.2.4年)
3日(火) <憲法記念日>
4日(水) <みどりの日>
5日(木) <こどもの日>
6日(金) 避難訓練、耳鼻科検診(1.2.6年)
9日(月) 校外児童会(14:15~集団下校)
諸費振替日
11日(水) 委員会、眼科検診(全学年)
12日(木) オープンスクール(午前中)
13日(金) 遠足(1~3年)色覚検査(4年希望者)
スポーツテスト(5.6年)
16日(月) 内科検診(3.5.6年)
17日(火) 尿検査(再検査、追加)、諸費振替日
18日(水) クラブ
19日(木) 歯科検診(1~3年)
20日(金) 遠足予備日、スポーツテスト予備日
24日(火) 計算検定①
25日(水) 委員会、歯科検診(4~6年)
27日(金) 心肺蘇生法講習会(16:00)
29日(日) 『創立記念日』
31日(火) 尿検査(再検査、追加)

今月の学校諸費の口座引き落としは

9日(月)です

※前日までにご入金をお願いします

※再振替日は17日(火)です

5月16日(月)から
体育大会の練習が始まります。

「早寝・早起き・朝ごはん」の徹底、
また、汗ふきタオルとお茶を必ず持
たせてくださいますようご協力よろ



6月の主な行事予定

- 4日(土) 体育大会
5日(日) 体育大会予備日
6日(月) <代休日>
13日(月) クリーン作戦
20日(月) 水泳開始
30日(木) 参観、懇談(低)

☆13日(金)について☆

1~3年生は遠足です。

4~6年生は学校で授業又はスポーツテ
ストをします。**給食は通常通りあり
ます。**

**1.2.3年生は雨で遠足が延期の場合、給食
はありません。お弁当の準備**をよろしくお願
いします。



☆定時退勤日について☆

「毎週月曜日は、定時退勤日」に設定して
います。教職員は午後5時までには退勤しま
すので、ご理解とご協力をお願いします。

☆写真の利用について☆

本校のホームページや学校通信等を活用
し、本校の教育活動について、行事や学校内
外での児童の活動の様子を写真で紹介して
います。掲載する写真については、「名前と
顔が一致しない」「拡大してもはっきりしな
い」ように気を付けていますので、ご理解を
お願いします。このことについてご意見等ご
ざいましたらご連絡ください。