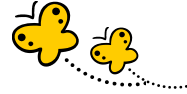




金楽寺

学校通信 第5号
令和2年6月9日
尼崎市立金楽寺小学校
校長 中根 孝介

「通常登校」に向けて



分散登校がはじまり1週間が経ちました。教室をのぞいてみると、子どもたちの声が響くようになり、徐々に活気を取り戻しつつあります。また、学習規律をしっかりと守り、子どもたちも一生懸命、先生や友だちの話を聴き取り、前向きな姿を見ることができます。

いよいよ来週からは、通常登校になります。クラスが2グループに分かれていた今週までと異なり、クラス全員がいつきに学校で顔を合わせることになります。2年生以上については、さっそく給食もはじまります。

朝、一斉の登校になり、下足室付近で混雑しますので、できるだけ密集状態を避けるため、地区ごとに学校から指定させていただいた時間帯を目安にして、登校させていただくようお願いいたします。朝の検温や健康観察カードを忘れていた児童も散見されますので、ご留意いただくようお願いいたします。

教室での学習も机と机の間隔を離し、学習方法を工夫するなど、感染予防に努めます。共用する部分の消毒やトイレ掃除なども教職員が行い、児童への感染リスクを抑えるよう努めています。ここのところ、30度を超える日も出てきており、暑さ対策についても注意していく必要があります。特にマスクを着用しての生活は、飛沫を防ぐ面では有効ですが、蒸し暑く、息苦しいなどのマイナスもあります。当面の間、体育の時は、マスクを外して、まわりの人との距離を保って運動を行います。教室でも、息苦しくなったら人と離れたところでいったんマスクを外すなど、声かけをしていきます。

一刻も早く、ワクチンや治療薬の開発が進み、感染症の収束が望まれるところです。命と健康を守り、安心して学校生活を送ることができるよう万全を期して参ります。



登校について

6月15日（月）から集団登校になります。校門や下足室付近の混雑と密集を避けるため、次の時刻をめぐに学校に着くようお願いいたします。

学校より北側の登校班・・・8時 5分

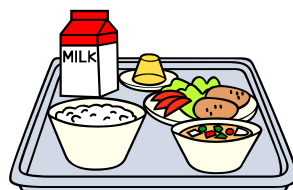
学校より南側の登校班・・・8時10分

PTA、保護者、地域のみなさまには、お手数をおかけしますが、子どもたちが安全に登校できますようご理解とご協力をお願いいたします。

給食について

《配膳・配食・喫食》

- ・給食台等、必要箇所を消毒します。
- ・健康チェックを受けた児童及び教職員が配食します。
- ・配膳は密にならないよう気をつけて、自分の分を自分で運びます。
- ・机を向かい合わせにせず、全員前向きで食べます。

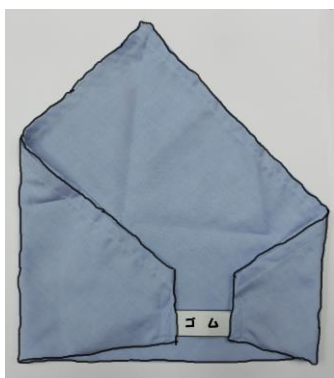


《エプロン》

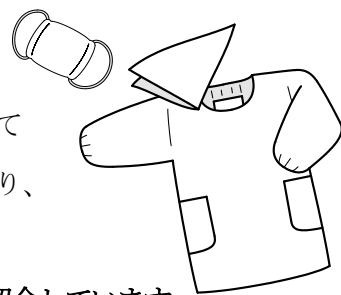
- ・給食当番は、個人持ちのエプロンを使用します。
- ・自分で脱いだり、着たりできるエプロンを、ご家庭から持たせてください。
(そでの部分がある方が望ましいですが、そでがないものでもかまいません。)

《三角巾》

- ・給食当番は、個人持ちの三角巾を使用します。
- ・自分でつけることができるようにご家庭で練習させていただきようお願いします。



(左の写真のように三角巾の後ろの部分にゴムを縫いつけていただくと、簡単にかぶったり、ぬいだりできます。)



※学校ホームページで作り方を紹介しています。

「やってみる」ってたのしい！⑤(三角巾を作ってみよう！)