



# 金楽寺

学校通信 第18号

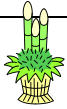
令和3年1月8日

尼崎市立金楽寺小学校

校長 中根 孝介



## 謹んで新年のご挨拶を申し上げます



日ごろより、金楽寺小学校の教育推進のためにご理解とご協力いただき、ありがとうございます。本年もどうぞよろしくお願いいたします。

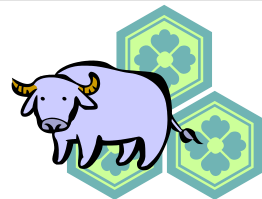
令和3年という新しい年を迎え、子どもたちも新たな気持ちで学習や日々の生活に真正面から向き合い、大きな成長を遂げてくれることを願っています。新型コロナウイルス感染症の広がりが気になる中ではありますが、子どもたちが一步一步着実に成長する姿や笑顔で充実した日々を過ごす様子を「日常の幸せ」を感じることができるよう、教職員一同で支援していきたいと思ひます。

さて、みなさんは、この冬休みは、いかがお過ごしだったでしょうか。年末年始と楽しいイベントが多いこの時期ですが、生活が不規則になりがちにもなる時期でもあります。子どもたちが早寝、早起きの習慣や食生活など、乱れがちになった生活習慣を立て直し、いつも通りがんばれることができるようご協力をお願いいたします。

新しい年の始まりにあたって、今年の夢や目標も新たにしたい人も多いかと思ひます。是非とも自分の夢や目標に向かって、そして夢を夢で終わらせないためにも、具体的な行動目標を立てて実行していくことができると願っています。自分の願ひや夢を達成するには、長期的目標と短期的目標を立て、具体的に行動目標を示して継続して実行していくことが大切だとも言われています。

日米の野球界で大活躍したイチロー選手は、「小さいことを積み重ねるのが、とんでもないところへ行くただひとつの道だと思ひています。」という言葉を残しています。イチロー選手は、高校の時、クラブの練習以外に1日10分必ず素振りを行っていたそうです。それも、1年365日どんな時でも何があっても続けていたそうです。1日10分、1年で3650分、3年で10950分（180時間あまり）になります。まさに“塵も積もれば山となる”です。イチロー選手が打ち立ててきた大記録も、小学校の時からしっかりとした目標を持って、具体的に行動に移していったからこそそのたまものと言えるでしょう。世の中には、身近なところにも目立たなくても、こつこつと努力を重ね、地道に成果を出している人もたくさんいます。これからも夢の実現に向けて突き進む子どもたちを支え、応援していきたいと思ひます。

## 丑 ～干支（えと）のお話～



今年の干支は、**辛丑（かのとうし）**です。「丑年（うしどし）」になります。正確には、「**十干十二支（じっかんじゅうにし）**」と言います。「**甲・乙・丙・丁・戊・己・庚・辛・壬・癸**」の十干と

「**子・丑・寅・卯・辰・巳・午・未・申・酉・戌・亥**」の十二支とを組み合わせた60通りで表されます。「十二支」の起源は、中国にあると言われています。諸説ありますが、もともとは「**子・丑・寅・卯・辰・巳・午・未・申・酉・戌・亥**」の12文字を使って、年や月日、方角、順序などを表すものとして使われていました。それをわかりやすく覚えやすいようにと、12の動物を当てはめたという説があります。また、十二支の動物や順番の決め方には、各地に民話として伝わっています。十二支は国によっては、異なる動物が入っていたり、12の動物に入らなかった動物のお話があったりもします。絵本や物語になっているものもあるので、一度、ご家庭でもお子さんと一緒に読んでみると面白いと思います。

丑（うし）は、古くから食料としてだけでなく、田畑を耕したり、物を運ぶときの労働力としても人々にとって身近で大切な動物でした。その働く姿から、「勤勉」や「誠実さ」の象徴として示されることもあります。

今年一年、何事にもあきらめず、粘り強く取り組んでいきたいものです。

8日（金） 始業式（12時下校）

11日（月） 成人の日 通常授業になります。

12日（火） 給食開始 ~~（給食終了後下校）~~ 身体測定（高学年）

13日（水） 身体測定（中学年）

14日（木） 避難訓練 諸費銀行引落日（2回目）

15日（金） 身体測定（低学年）

18日（月） 朝会 委員会・代表委員会

20日（水） ファミリー活動

21日（木） 避難訓練予備日 牛乳パック回収

25日（月） 給食週間（29日まで）

## 1月の行事予定



### <2月の主な行事>

10日（水） 新1年入学説明会

12日（金） 児童会役員選挙

※2月に参観日を予定しています。感染症の広がり状況によっては、実施が難しくなるかもしれません。詳細については、後日お知らせします。

### <おしらせとお願い>

12月に尼崎市よりお知らせがあった通り、令和3年4月以降の給食費の振込等について、新たに手続きを進めていただいているかと思えます。金融機関での振込依頼の手続きについては1月末までとなっています。1月中に金融機関で手続きをしていただきますよう、よろしくお願いいたします。

なお、給食費以外の学校諸費（教材費、児童会費、PTA会費、積立金等）については、これまで通り、尼崎信用金庫からの口座振替です。口座の解約等の手続きをされませんようお願いいたします。