

# 4月

## <行事予定>

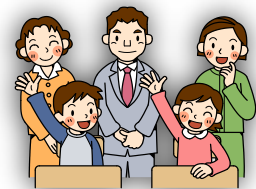


日	曜日	予 定
3日	水	新6年登校日
8日	月	着任式 始業式 12:20下校
9日	火	入学式 3~5年 (1校時終了後下校)
10日	水	ランドセル登校開始 身体測定 (5年)
11日	木	離任式 身体測定 (6年) 友長会 給食開始 (2~6年)
12日	金	校外児童会 身体測定 (4年)
15日	月	朝会 身体測定 (3年) 委員会活動・代表委員会 参観・懇談 (ひまわり 3・4校時)
16日	火	参観・懇談 (1年 3・4校時) (2・3年 5・6校時) 身体測定 (2年)
17日	水	参観・懇談 (4~6年 5・6校時) 身体測定 (1年) 尿検査 (全学年)
18日	木	字力学習状況調査 (6年) 身体測定 (ひまわり) 尿検査 (全学年)
19日	金	1年生を迎える会 内科検診 (4年, 2の1)
22日	月	家庭訪問 (西川) 聴力検査 (5年) 給食・清掃終了後下校
23日	火	内科検診 (6年) 聴力検査 (3年)
24日	水	家庭訪問 (浜) 聴力検査 (2年) 給食・清掃終了後下校
25日	木	家庭訪問 (次屋) <u>給食開始 (1年)</u> 聴力検査 (1年) 給食・清掃終了後下校
26日	金	家庭訪問 (神崎・高田) 視力検査 (6年) 給食・清掃終了後下校
29日	月	昭和の日
30日	火	国民の休日



### <5月の主な行事の予定>

- 5月 9日 (木) 参観・PTA総会
- 5月10日 (金) 遠足 (2・4年)
- 5月17日 (金) 遠足 (1・3年)
- 5月15日 (水) ~ 16日 (木) 修学旅行 (6年)
- 5月27日 (月) ~ 31日 (金) 自然学校 (5年)



### <31年度の主な行事の予定>

- 6月29日 (土) オープンスクール 浜っ子フェスティバル・引き渡し訓練
- 7月19日 (金) 1学期終業式
- 7月23日 (火) ~ 24日 (水) なかよしキャンプ (ひまわり)
- 8月26日 (月) 2学期始業式
- 9月28日 (土) 体育大会 9月29日 (日) 体育大会予備日
- 11月 8日 (金) ~ 9日 (土) 音楽会
- 12月25日 (水) 2学期終業式 1月 8日 (水) 3学期始業式
- 3月19日 (木) 卒業証書授与式 3月25日 (水) 修了式