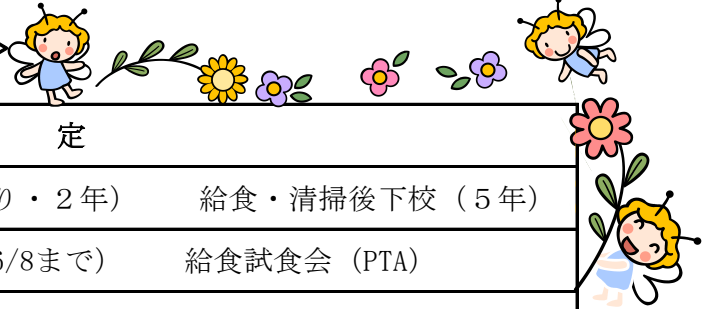
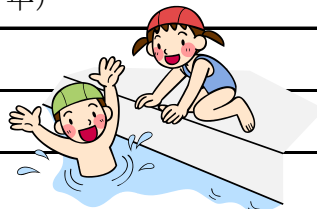


6月

<行事予定>

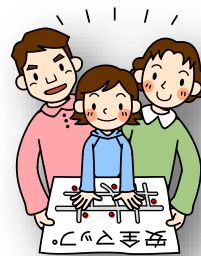


日	曜日	予 定
1日	金	歯科検診（ひまわり・2年） 給食・清掃後下校（5年）
4日	月	自然学校（5年・6/8まで） 給食試食会（PTA）
7日	木	自転車教室（3年）
11日	月	朝会 給食・清掃終了後下校（5年）
13日	水	集団登校指導
14日	木	集団登校指導
18日	月	集会 クラブ
19日	火	ゴミマイスター出前授業（4年）
21日	木	水泳指導開始
25日	月	朝会 クラブ活動
27日	水	和太鼓鑑賞会
30日	土	オープンスクール 浜っ子フェスティバル 引き渡し訓練



<7月の主な予定>

- 7月 2日（月） 代休日
- 7月12日（木） 講演会・懇談会
- 7月18日（水） 給食終了
- 7月20日（金） 終業式・大掃除
- 7月21日（土） 夏季休業日（～8月26日）
- 7月23日（月）～24日（火） なかよしキャンプ
- 7月23日（月）～27日（金） 夏季水泳指導・学習会等



<8月の主な予定>

- 8月11日（土）～17日（金） 節電のための学校閉鎖期間
- 8月27日（月） 2学期始業式…本年度より、夏季休業日が短縮されています。