



浜小HP <http://www.ama-net.ed.jp/school/E15/index.html>

R4.4.7(木) NO.1  
尼崎市立浜小学校  
校長 寺田 忠司  
06-6499-1536



## ご入学・ご進級おめでとうございます！

## 新しい学年のスタートです！！

令和4年度、浜小学校への入学・進級おめでとうございます。皆さんの入学や進級を祝うかのように中庭の花が色とりどりに咲き、新年度のスタートを切りました。

本年度は、新しく70人の一年生を迎えて470人、19学級でのスタートとなりました。

4月の現時点では「まん延防止等重点措置」等の発令はないものの、コロナウィルス感染症に対して油断できない状況が続いています。しかしながら、どの子どもも学校の再開や新しい学年での学校生活に不安を感じながらも、新たな目標をもち、希望を胸にふくらませていることと思います。今のこの意気込みを忘れず、笑顔あふれ、何事にも楽しく、一生懸命取り組み、充実した学校生活を送ってほしいと思います。

浜小学校も新しい職員を迎え、教職員の体制も新しくなりました。右にお示ししました教育目標のとおり、職員一同、家庭や地域・関係機関とともに「チーム浜」として、安全・安心を確保しながら「充実した楽しさを味わうことができる学校づくり」に向けて粘り強く取り組んでいくことができればと考えています。

保護者の皆様、地域の皆様にもご理解を賜り、温かいご支援とご協力を賜りますようお願いいたします。

## お世話になりました。お元気で！！

森田 美紀 先生 金楽寺小(教頭)へ 清水 雄紀 先生 金楽寺小へ  
田村 智美 先生 武庫東小へ 田矢 史 先生 武庫東小へ 高橋 一志 先生 下坂部小へ  
西野 友香 先生 塚口小へ 堀池 康夫 先生 退職 高木 智子 先生 わかば西小へ  
久住 正代 先生 退職 田中 美奈子 先生 塚口小へ 大野 公美 先生 金楽寺小へ  
大澤 静江 生活介助員 退職 岸本 哲也 校務員 退職



## ようこそ浜小へ！！

吉本 文子 先生 金楽寺小より 松本 真子 先生 水堂小より(8月まで)(8月より  
藤井 久美子 先生復帰) 徳岡 莉子 先生 木下 成 先生 武庫北小より(8月まで)(8  
月より 宮木 正美 先生復帰) 藤田 理乃愛 先生 桑原 恒代 先生 小田北中より  
長廻 奏太 事務 藤田 幸雄 校務員 西村 由佳子 生活介助 松本 照美 生活介助



### 教育目標 (めざす子ども像)

こころ豊かで たくましく 自ら学び続ける子

#### ㊦ もいやりのある子 (他人を思いやり、共生感のもてる子)・・・(徳育)

人間尊重の精神に徹し、共生感の持てる、心豊かな思いやりのある児童を育成する。

- きもちのよいあいさつをする。
- ていねいな言葉遣いをする。
- 優しい言葉かけ、思いやりのある言葉かけをする。



#### ㊦ んがえる子 (筋道だてて考え、自尊心のもてる子)・・・(知育)

自ら進んで学び、自尊心を高める児童を育成する。

- 毎日朝読書や言葉の学習から一日を始める。
- 計算・言葉・漢字を徹底して習熟する。
- 聞く・話す・伝え合う力・書く力を伸ばす。
- 考える力を伸ばす。



#### ㊦ んきな子 (たくましい心と体で意欲のもてる子)・・・(体育)

健やかな身体づくりに励み、意欲的な児童を育成する。

- 元気よく外遊びができる。
- 早寝・早起きをする。
- きちんと朝食をとる。



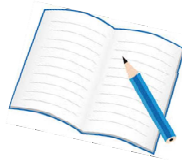
#### ㊦ ランティアの心 (人に役立つ喜びのもてる子)・・・(志)

- 最後まできちんとそうじをする。
- くつをきちんと並べる。
- ボランティア意識をもって行動する。



未来を担う子どもたちの土台づくりは、家庭・学校・地域社会でなされます。子どもたちは、子どもを取り巻く全ての人・環境・情報・自然との関わりの中で育ちます。生涯学習社会を見据え、共にその土台づくりに努力を重ねていきたいと思ひます。合わせて、下校時や地域での安全・安心につきましても、五経る奥のほど、よろしくお願ひいたします。





## <お知らせとお願い>

### ○ スタディープランについて

今年度も、1週間の予定などがまとめて分かるように、スタディープランを使うことにしました。また、保護者の皆様には、「検温」の欄に、お子様の体温記入と「お家の人のチェック」の欄にサインをしていただくとともに、学習や宿題のことなどを確認してください。

なお、担任への連絡等があれば、一番下の通信欄に書いてください。

時間の使い方・学習計画の立て方等の練習としても有効に活用していきたいと思います。

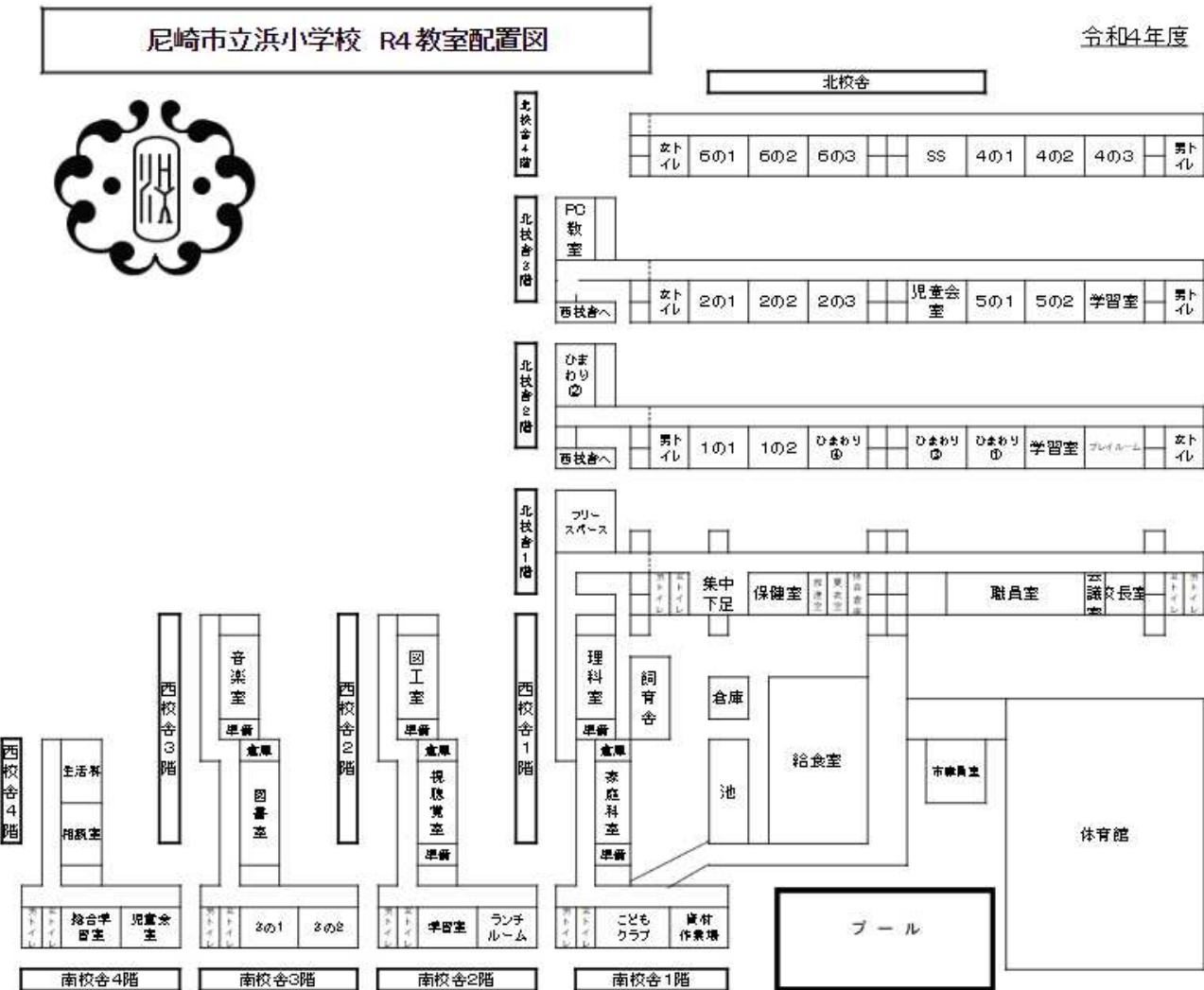
何かご不明な点がありましたら、担任までお知らせください。

### ○ ミマモルメ(メール)を使った連絡について

緊急の連絡がある場合は、一斉メールでお知らせします。(一斉メール未登録家庭について、新たに登録されるか、登録されている家庭から情報をもらえるようにしておいてください。)

申し込みサイト：株式会社ミマモルメ <https://hanshin-anshin.jp/entry/>

### ○ 教室配置について



## 4月 行事予定

日	曜日	予 定	定心臓検診(1・4年)
7	木	着任式 始業式	12:00下校
8	金	入学式 2~6年(休業日)	
11	月	ランドセル登校開始	身体測定(4年) 12:20下校
12	火	給食開始(2~6年) 校外児童会	身体測定(5年) 離任式 14:25~
13	水	参観・懇談(4~6年:5~6校時)	身体測定(6年)
14	木	参観・懇談(1年:2~3校時・2、3年:5~6校時)	
15	金	参観・懇談(ひまわり:3~4校時)	身体測定(1年) 委員会・代表委員会
18	月	朝会	身体測定(2年)
19	火	全国学力学習状況調査(6年)	給食開始(1年) 身体測定(3年) 内科健診(4年)
20	水	ひまわり学級開き	
21	木	1年生を迎える会 クラブ	(身体測定) ひまわり
22	金	内科健診(1年・ひまわり)	
25	月	視力検査(6年)	
26	火	家庭訪問(浜)	視力検査(5年) 給食・清掃終了後下校
27	水	家庭訪問(西川)	視力検査(4年) 給食・清掃終了後下校
28	木	家庭訪問(次屋)	視力検査(3年) 給食・清掃終了後下校
29	金	昭和の日	
30		視力検査(ひまわり)	

### <5月の主な行事の予定>

- 5月2日(月) 家庭訪問(神崎・高田) 給食・清掃終了後下校
- 5月6日(金) 遠足(2・4年) 5月11日(水) 参観
- 5月13日(金) 遠足(1・3年) 5月18~19日(水・木) 修学旅行(6年)

### <令和4年度の主な行事の予定>

- 6月18日(土) オープンスクール・浜っ子フェスティバル・引き渡し訓練 20日(月) 代休
- 7月8日(金) 人権講演会・懇談会
- 7月20日(水) 1学期終業式
- 8月25日(木) 2学期始業式
- 9月8日(木) オープンスクール(午前)
- 10月1日(土) 体育大会 2日(日) 予備日
- 10月12日(水) 連合体育大会(6年)
- 10月26日(水)~28日(金) 自然学校(5年)
- 11月16・17日(水・木) 尼崎市音楽会(4年)
- 11月24~26日(木・金・土) 図工展 29日(月) 代休
- 12月23日(金) 2学期終業式
- 1月10日(火) 3学期始業式 17日(火) オープンスクール・書道展・避難訓練
- 2月14日(火)~17日(金) 参観・懇談
- 3月20日(月) 卒業証書授与式 24日(金) 修了式

※予定につきましては、4月7日時点の予定ですので、変更する場合があります。

