

平成30年度
学校通信 4月号
4月9日発行

成文

尼崎市立成文小学校
校長 木戸 恒徳
TEL 06-6418-2361

ホームページアドレス

<http://www.ama-net-.ed.jp/school/E17/index.html>



新しい学年が始まります

校長 木戸 恒徳

お子様の『ご進級』『ご入学』を心よりお慶び申し上げます。
お子様の成長をお祝いし、校庭の花々が、色とりどりのきれいな花を咲かせてくれています。明日〔10日〕の入学式で、成文小学校は、40名の新1年生を迎えます。11学級・216名の子どもたちとともに、平成30年度をスタートさせてまいります。

小学校での生活・学習で、子どもたちは大きく変わります。「読めなかった文字が読めるようになる」「解けなかった計算が解けるようになる」「乗れなかった自転車が乗れるようになる」「渡れなかった『うんてい』が渡れるようになる」など、『できなかったことができるようになる』ことを経験し、喜びをたくさん感じる時、それが小学校での学校生活です。明日入学してくる新1年生のみんなを含め、子どもたちが、『できなかったことができるようになった』といっぱい実感しながら、大きく成長していってくれることを心から願うものです。

ですが…、『できる』ようになると、それを過信し、『気をつけなくてはならない』ことを忘れてしまいがち。『自転車に乗れた!』と喜んだ時が過ぎると、『安全に! 事故なく!』を意識することが薄れて…。自転車で衝突! ケガを受けたり、与えたり…。『できる』ようになることは、それだけ『責任』を担うことと、学校でもしっかりと教えていきたいと思っています。『テストの見直し』は、「間違い探しをするための作業」ではなくて、「自分の誤りを自分で見つけて、直せる人〔おとな〕になるための大切な訓練・練習」なのだと思います。成文小学校へのご理解とご支援をこれからもよろしくお願いいたします。

『嬉しいお知らせ』を1つ。遠藤先生が、この春休み、ご結婚されました。新しい学年が始まるこの時から『伊場田 (いばた)』先生とお名前をお呼びしていきます。ご承知ください。

●『教職員の異動』がありましたのでお知らせいたします。

【転出】

- 塩谷 聡子 先生〔清和小へ〕
- 前川 和代 先生《アクティブ支援員》〔下坂部小へ〕
- 中野 まなみ先生《スクールカウンセラー》〔常陽中へ〕
- 高木 智子 先生《教育支援員》〔塚口小・立花北小へ〕



【転入】

- 中西 亜美 先生〔立花南小から〕
- 戸田 弘子 先生《スクールカウンセラー》
- 大西 岳 先生《教育支援員》〔武庫南小 (週3日)・成文小 (週2日)〕



今日の予定



H30.4月

日	曜日	主な行事
1	日	↓
2	月	↓
3	火	↓
4	水	↓ 入学式準備・新学年教室準備(新6年)
5	木	↓
6	金	↓
7	土	
8	日	
9	月	着任式 始業式 入学式準備
10	火	入学式 入学記念写真撮影1年
11	水	集団下校(4校時)
12	木	身体測定6年 離任式 給食開始(2年~6年)
13	金	身体測定5年 委員会活動
14	土	
15	日	

日	曜日	主な行事
16	月	身体測定4年 代表委員会 1年引き渡し訓練
17	火	身体測定3年 全国学力・学習状況調査6年 尿検査(全学年)
18	水	身体測定2年 クリーンデー 尿検査(全学年)
19	木	身体測定1年 参観・懇談 4~6年5・6校時
20	金	参観・懇談 1年3・4校時 2年3年5・6校時
21	土	
22	日	
23	月	内科検診4年・6年 身体測定さくら
24	火	視力検査6年
25	水	クラブ活動 視力検査5年 創立記念日
26	木	1年給食開始 視力検査4年 家庭訪問(5/2まで)
27	金	1年生を迎える会 色覚検査4年
28	土	
29	日	《昭和の日》
30	月	《振替休日》

【5月の主な行事】

- 1日(火)~2日(水) 家庭訪問
- 7日(月) 歩行訓練 1・2年
自転車教室 3・4年
- 9日(水) 避難訓練 委員会活動
- 14日(月) 朝会、クリーンデー
- 15日(火) 参観授業、PTA総会
- 16日(水) クラブ活動
- 23日(水) 委員会活動



平成30年度 尼崎市立成文小学校 職員組織

校長	木戸 恒徳	教頭	川内 哲也
担任	1組	2組	3組
さくら	市橋 雅子	中西 亜美	岸本 忠之
1年	藤田 素子	伊場田 朝	
2年	田所 明子	尾崎 由貴子	
3年	藤原 大輝		
4年	小谷 亮太		
5年	増原 賢一		
6年	嘉原 智子		
音楽	栗脇 陽子	養 護	岩崎 理恵
栄養職員	西田 智美	SC	戸田 弘子
計算科	木村 真澄	ALT	マイケル・ルイス
指導補助		新学習	中野 みどり
教育支援員	大西 岳	事務	谷本 有香
校務員	國見 昌史	佐藤 忍	
学校開放	伊藤 正夫	本山 良一	前山 伸二
安全管理	永友 聖祐	川上 敏盛	笹部 勉
給食	葉隠勇進(株)		



◎気持ちのよいあいさつをしよう

一日のスタートは、朝のあいさつから。朝起きたら家族のみんなと、登校時、登校班の友だちや、子どもたちを毎朝見守ってくださっている地域の方々、PTAのお母さん方と、学校に着いたら、学校の友だちや先生方と、元気のいい「おはようございます。」が、気持ちがいいなと感じる子どもに育ていきましょう。

【あ=あいてを見て い=いつも（笑顔で！）
さ=さきに つ=つたえる】

◎学習することが楽しくなるように工夫しよう

学校での学習に積極的に参加することはもちろんのこと、家庭でのよい学習習慣が子どもの学力を飛躍的に向上させます。読書の時間、できれば親子読書の時間や、子どもの興味に合わせた宿題以外の学習も楽しくなるような子に育てていきましょう。子どもの興味を引き出すことが学校や保護者の役目と自覚したいものです。

◎お家でも掃除の時間を作ろう

家族の誰かと一緒に掃除をする時間を作りましょう。子どもがいつも遊んでいる公園にも、ごみ拾いに出かけるほど積極的であってもすてきです。きっと、心も身体も気持ちよくなることでしょう。普段は地域の方々がかきれいにしてくださっています。感謝の気持ちを伝えたいですね。

<参観・懇談のご案内>

19日(木)は、4年～6年、20日(金)は、1年～3年の参観・懇談を行います。参観授業や懇談会は、お子様の学校での様子を知っていただくよい機会であるとともに、子どもたちの成長に向けた情報交換の場でもありますので、多くの皆様のご出席をいただきますようお願いいたします。詳細は後日配布いたします。

1年：3校時・・・参観授業
：4校時・・・懇談会

2年～6年：5校時・・・参観授業
：6校時・・・懇談会

*

【お知らせ】

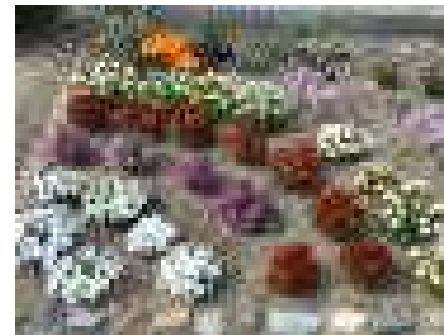
入学式の2年生～6年生の下校時刻について

昨年度の取組から、全教職員で1年生の入学式を祝い、終始参列する環境をつくっています。そのため、3年生から5年生は下校時刻を9時30分とします。なお、2年生は入学式で歓迎の行事に参加し、6年生は全校児童の代表として、式に参列します。2年生の下校時刻は10時45分頃、6年生は11時10頃になります。ご理解のほどよろしくお願いします。

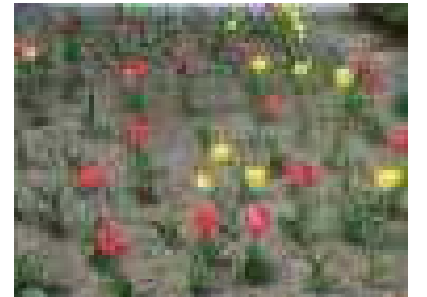


【学校敷地内の景色】

めっきり春らしくなりました。桜の花をはじめ、校庭の樹木に春の息吹を感じます。正門を入ると、花壇が広がり、きれいな春の花がたくさん咲いています。特にチューリップ



プの赤色、黄色の花が一段と美しいです。子どもたちは、元気一杯、朝の挨拶をして登校してきました。たくさんの花が咲き、花の香りのする成文小学校は、子どもたちにとっても我々教職員にとっても、自慢の学舎です。ビオトープには、メダカ、ザリガニ等多くの生き物が活発に動き回っています。今日から新しい教室で新しい担任の先生と気持ちも新たに、意欲的に勉強してくれることでしょう。



【教職員の勤務時間の適正化について】

本校は勤務時間の適正化を図るため、木曜日を「ノー残業デー」、金曜日を定時退勤日と設定し、午後5時半までの退勤を推奨しています。ご理解をお願いします。

