

平成28年度
学校通信 5月号
発行 4月28日

成文

尼崎市立成文小学校
校長 木戸 恒徳
TEL 06-6418-2361

ホームページアドレス <http://www.ama-net.ed.jp/school/E17/index.html>

「わかる！できる！」で学校が「楽しい！」となる

校長 木戸 恒徳

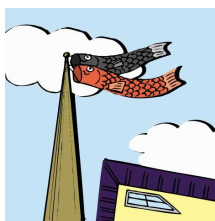
先月、4月14日の夜半から始まった『熊本地震』によって、新年度の『希望に満ちた』スタートが、『悲しみと苦しみを乗り越えなければならない』スタートになってしまった被災地の小学生の子どもたちのことを思うと胸が痛みます。生きている場所は違っても、見る『空は一つ』。襲いかかる災害に負けまいと踏ん張る人たち（子どもたち）を想いながら、私たち成文小の教職員は、一丸となって、『誠実』『真摯』に、「わかる！できる！」授業に取り組んでまいります。

新しい学年が始まり1ヶ月ほどが過ぎました。新しい『学び』にとまどいが出てくる頃です。ご家庭で、次の10のことをお子様に聞いてみてあげてください。紙面の関係で表現をシンプルにしています。このままのことばでは少々難しいので、かみ砕いて聞いてあげてください。どの学年にも通じる【『学び』の10の視点】です。

- ①授業中、自分で疑問やめあてをもって学習に取り組もうとしていますか？
- ②わからないことは、自分で調べてはつきりさせようとしていますか？
- ③意見の違う人とも、よく話し合おうとしていますか？
- ④勉強で同じ間違いをくり返さないように気をつけていますか？
- ⑤新しく習ったことは、くり返し練習していますか？
- ⑥わからないことは、そのままにせず、わかるまで努力するようにしていますか？
- ⑦授業中、自分の意見を進んで発言していますか？
- ⑧授業中、友だちや先生の説明・意見を終わりまで聞いていますか？
- ⑨人の意見を聞いて、それを参考にして自分の考えを見直していますか？
- ⑩学校で好きな授業がありますか？

学校が「楽しい！」となるためには、『授業』が大切です。新しい学年を誰もがみんな『意欲』をもって迎えたことでしょう。『踏ん張れる』子どもを育むために、ご家庭での応援をよろしくお願ひします

5月は、「こどもの日（5日）」がある月、「こども」の笑顔であふれさせたい月です。4月でも18日（月）に“1年生を迎える会”を行い、全校児童が笑顔で交流を楽しみました。25日（月）からは1年生にも給食が始まり、笑顔があふれています。5月には、6年生の“修学旅行”があります。4月に負けないうらいの笑顔があふれる月になるように、安全に心がけ、楽しい思い出として子どもたちに刻んでまいりたいと思います。



今月の予定



H28.5月

日	曜日	主な行事
1	日	
2	月	朝会 内科検診(1年・3年2組・さくら)
3	火	《憲法記念日》
4	水	《みどりの日》
5	木	《こどもの日》
6	金	視力検査(2年) 諸費引落
7	土	
8	日	
9	月	視力検査(1年) 家庭訪問①
10	火	視力検査(さくら) 家庭訪問② 
11	水	視力検査予備日 家庭訪問③
12	木	尿検査一次追加 チャレンジタイム 家庭訪問予備日
13	金	内科検診(2年・6年1組) 安全点検 避難訓練
14	土	
15	日	

日	曜日	主な行事
16	月	内科検診(5年、6年2組) 避難訓練予備日 諸費引落
17	火	校外指導1・2年 体力テスト5・6年
18	水	聴力検査(5年) 委員会
19	木	聴力検査(3年) チャレンジタイム 代表委員会
20	金	校外指導4年、体力テスト5・6年
21	土	
22	日	
23	月	聴力検査(2年) 児童集会
24	火	聴力検査(1年) 校外指導3年 
25	水	聴力検査(さくら)
26	木	修学旅行6年 (リトルワールド) チャレンジタイム
27	金	修学旅行6年 (鈴鹿サーキット)
28	土	
29	日	
30	月	クリーンデー 6年半日
31	火	参観(5校時) PTA総会(14:50分～) 尿再検査

【定期健康診断】

4月から6月にかけて、学校保健安全法の規定により、尿検査、視力検査、聴力検査、内科検診、心電・心音図検査、歯科検診、耳鼻科検診など、さまざまな健康診断を予定しております。児童の心身の健康に向け、検診の結果、受診の必要な場合はお知らせをしますので、早めに受診・治療をされますようお願いいたします。



なお、受診された後には、受診済証の提出をお願いいたします。

【6月の主な行事】

- 1日(水) 委員会
- 2日(木) 代表委員会 耳鼻科検診
- 3日(金) はみがき大会(4年)
- 6日(月) 朝会 耳鼻科検診
- 7日(火) プール清掃
- 8日(水) 眼科検診
- 10日(金) 体育大会準備
- 11日(土) 体育大会
- 13日(月) 代休日
- 14日(火) 給食停止
- 15日(水) クラブ活動
- 16日(木) 歯科検診(全)
- 17日(金) 歩行訓練(1・2年)
- 20日(月) 児童集会
- 21日(火) 水泳開始
- 22日(水) クリーンデー
- 23日(木) オープンスクール
- 24日(金) オープンスクール 懇談会
- 27日(月) 環境モデル都市あまがさき探検事業(4年)
- 29日(水) クラブ活動



【カウンセリングのご案内】

今年度も成文小学校に月3回スクールカウンセラーが来ることになりました！
 子どもの発達や性格など心配な面がある保護者の方。友だちや先生との関係について悩んでいるお子さま自身の相談にも応じます。「なんとなく毎日しんどいなあ」「楽しくないなあ」「うちの子は学校で大丈夫かな…」と感じている方は、ぜひ一度カウンセラーとお話に来てください。一緒に問題解決策を考えます！！
 ※カウンセリングを希望される方は、担任の先生か教頭先生に予約をしてください。

*曜日：毎週木曜日（行事によってお休みの日もあります）

*時間：9：00～16：00

*カウンセラー：中野まなみ

・乳幼児健診から高校生に至るまで、子どもの様々な悩み・相談に乗っている臨床心理士です。よろしくお願いします！

【4/20 “1年生を迎える会”】



どんな楽しいことがあるのかな？
手をつないで仲良く入場です。

2年生から、お祝いのことばとアサガオの種のプレゼントをもらいました。



【いつも登校を見守ってくださる地域の皆様、PTAの皆様 ありがとうございます！！】



地域・PTAの方々にもいつも見守られている成文っ子です。

毎朝・毎下校時、家事等大変お忙しい時に、子どもたちの登校を見守って頂いています。おかげで、登下校時の事故はありません。
今年度もどうぞよろしくお願い致します。



集団登校班の班長さんです！



西部1-①	(4年) 越智 ひなた
西部1-②	(6年) 満留 世風
西部1-③	(6年) 板谷 怜蘭
西部2-①	(6年) 喜多 勝大
西部2-②	(6年) 藪下 翔馬
西部2-③	(6年) 田中 乃々華
中部1-①	(4年) 安立 友樹
中部2-①	(6年) 皆木 直翔
中部2-②	(5年) 浅井 大陸
紫光苑	(6年) 木下 真奈
南部1-①	(6年) 渡辺 真麻
南部2-①	(6年) 佐々木 桜亮
東光1-①	(6年) 宗石 咲華
東光1-②	(6年) 清岡 心音
東大島1-①	(6年) 小山 亜美
東大島1-②	(6年) 佐藤 乃愛
中山1-①	(6年) 田中 暖士
中山1-②	(6年) 山田 岳志
本田1-①	(6年) 山岡 いつき
本田2-①	(6年) 井上 すみれ
本田4-①	(6年) 西村 慶太
本田5-①	(6年) 松岡 苺花
本田5-②	(6年) 星井 光亮

1年間、お世話になる班長さんたちです。副班長さんと協力して、集団登校を進めてくれます。並んで登校できているかな？仲良くできているかな？工事が始まった所はないかな？等々、気遣いが大変ですが、成文小学校のお兄さん・お姉さんとして、頑張ってくれています。

この集団登校は、成文小学校の伝統・成文小学校の自慢のひとつです。今の4・5・6年生も1年生の時は、上級生にお世話になったことでしょう。順送りですね。

ただ、子どもたち同士のことです。もめ事があるかもわかりません。保護者の皆様方も、班長さんたちをぜひ、応援してやって頂きたいと思います。

よろしくお願いいたします。

【4/25 “創立記念日”】

4月25日は、成文小学校の創立記念日でした。満61歳です！！

本校は、両親、祖父母も成文小学校出身の方が多く、夕飯時など成文小学校の話題で盛り上がることもあるようです。



