

学校通信

2月号

まじめ 真面目に向き合う

校長 吉田 幸嗣

暖冬が一変して大寒波になりましたが、校庭のあちこちで春の兆しが出始めました。梅、寒咲アヤメ、そしてフキの葉が芽吹き、土色の地面にほのかな色が加わります。いよいよ、三学期も残すところ二ヶ月になりました。分からないことは分かるように、定着していることは更なる高みを目指して学習をまとめる時期です。ご家庭のご理解、ご協力をお願いします。

今年度からトイレでスリッパを使用しています。しかし、自分の使ったスリッパを次の人のために使いやすくそろえることができません。一学期、二学期と過ぎ、大半の人はそろえるのでしようが何人かがそろえられないので、毎日気づいた子どもや教職員がそろえています。三学期になり黄線で枠を書いたら、スリッパがそろうかと思い取り組んでいますが、一進一退です。いろいろ聞き取ると、「そろえるのがめんどくさい」という意見、失望するのが「誰が使ったのかわからないからスリッパを使わず、上靴のまま入る」という意見まであります。なぜスリッパを履きかえるのか。上靴のまま、教室からトイレへ行き、そしてまた教室へ帰ることは不衛生です。そのことを繰り返し指導し続けることしかないように思っています。

トイレのスリッパをそろえることに対して「真面目に向き合う」ことは大切なことです。例えば、友だちと一緒にトイレに行くとしす。トイレから出る時に相手の子がスリッパをそろえたら、自分も同じようにそろえます。しかし、問題は相手がそろえなかった時です。その時に自分はどうするのか。大人にとって大したことはなくとも、子どもにとっては葛藤です。自分という人間を確立するための試練です。頭の中では、誰もがそろえなくてはならないことは分かっているのです。頭の中で分かっていることを、どう行動に移すのか。その中に葛藤、迷いがあります。方法はいろいろあります。自分の分だけそろえる人もいでしょう。気を遣う人なら、自分の分だけでなく、相手の分をそろえるかもしれません。そうやっていろいろ悩むことが「真面目に向き合う」ということだと考えています。

たかがスリッパ、されどスリッパだと思います。このスリッパの取組から「基本的生活習慣」が身に付き、「思いやり」のある豊かな人間への成長につながると思うのです。

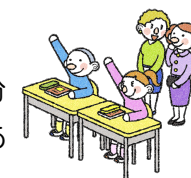
2月の予定

日	曜	主な行事	日	曜	主な行事
1	月	朝会 委員会活動 定時退勤日	16	火	
2	火		17	水	参観、懇談（わかあゆ、4、5、6年） 振替②
3	水	劇団四季観劇（6年）	18	木	
4	木	あまっこスピーチフェスティバル	19	金	参観、懇談（わかあゆ、1、2、3年）
5	金	社会見学（5年） 大庄中学校学校訪問（6年） 振替①	20	土	
6	土		21	日	
7	日		22	月	児童集会（なわとび） 定時退勤日
8	月	TV児童会 クラブ活動 創立記念日 なわとび週間（～22日） 定時退勤日	23	火	
9	火	入学説明会	24	水	
10	水		25	木	
11	木	建国記念日	26	金	社会見学（5年） お別れ遠足（6年）
12	金	児童会役員選挙	27	土	
13	土		28	日	
14	日		29	月	朝会 委員会活動 定時退勤日
15	月	朝会 クラブ活動 安全点検 定時退勤日			



お知らせとお願い

17日（水）（わかあゆ、4、5、6年）と19日（金）（わかあゆ、1、2、3年）に分けて、本年度最終の授業参観と学級懇談会を行います。学年末までには少しありますが、本年度の反省の上に立って来年度の計画を立てたいと思いますので、ぜひ学級懇談会にもお残りください。詳細は、後日プリントにてお知らせします。



《お願いー転居についてー》

他市や市内の他の小学校区に転居予定がある場合は、連絡帳等で担任までお知らせ下さい。また校区内の転居につきましても同様をお願いします。