



学校だより 4月号

<http://www.ama-net.ed.jp/school/E22/>

尼崎市立浜田小学校

校長 黒田 千秋

笑顔と根気と思いやりのあるこどもに

お子様のご入学、ご進級おめでとうございます。

花冷えのために開花が、例年より遅れぎみの校庭のさくらが、ちょうど一年生の入学や在校生の進級を待つかのように、艶やかに花をつけ始めています。

新一年生75名が期待に胸ふくらませ、大きなランドセルを背負って10日に入学してきます。新一年生を含め全校生414名の笑顔に満ちた平成24年度の浜田小学校の生活が始まりました。子どもたちは、新しい友達や先生と出会い、どの子もみんな新しい気持ちでこの一年を過ごしていこうとしています。また、子どもたちは、本来「やればできる」「自分はみんなに必要とされている」という自尊感情を持っています。それらの気持ちを大切に見守り、未来への大きな夢へと育むことができるよう、周りの大人たちが励まし支えたいと思っています。未来への大きな夢を持つことによって、子どもは夢の実現に向けて努力を重ねようとする意欲を持ち、その意欲が一步一步着実な心の成長へと結びつきます。

本校では、学校教育目標を「笑顔と根気と思いやりのある子ども」としています。子どもと子ども、子どもと教職員、子どもと保護者、子どもと地域の方々が、ともに喜び、ともに考えることができる、人と人とのきずなを日常的に築くことが『笑顔』につながります。わかる喜び、学ぶことの楽しさを味わうことは、なかなか上手くできなくても、最後までやりきろうという『根気』につながります。仲間と一緒に力を合わせて何かをやりとげる達成感を味わうことは、仲間ひとりひとりを大切に思う『思いやり』につながります。この教育目標を常に考えながら、子どもたちと向き合っていきます。

保護者の皆様もご存じのように、学ぶ力は、体力、根気、集中力など普段の生活の中で身に付けた力を基礎にきめ細やかな指導と相まって育てることができます。ご家庭での食事や睡眠時間、テレビやゲームの時間などの生活習慣や家庭での役割（お手伝いなど）、家庭学習習慣が学校での学習の基盤となって、子どもの成長を支えています。子どもたちが心身ともに健全で情操豊かな日々が送れ、楽しい思いやりのある学校、安心・安全な学校であるために、学校・家庭・地域がお互いの役割を果たしながら、連携に努めたいと考えています。

本年度も保護者のみなさま、地域のみなさまにご理解とご協力をいただきながら、浜田小学校の教育活動を推進したいと存じます。何とぞよろしくお願いたします。

お世話になりました

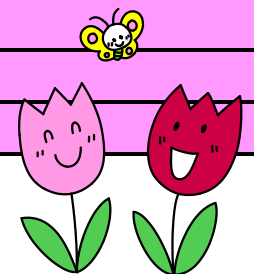
お名前	転任先
原田 正郭 教頭先生	園和北小
山出 貴美子 先生	退職
香嶋 孝昭 先生	退職
吉田 真弓 先生	退職
森脇 美津子 先生	立花南小
松尾 勅子 先生	成徳小
大西 司朗 校務員さん	小田南中
大蔵 幸恵 校務員さん	退職

新しく来られました

お名前	前任校
米田 浩 教頭先生	園田北小
和田 京子 先生	明城小
奥野 舞 先生	西小
原 さや香 先生	新採用
山内 善子 先生	浦風小
西田 一夫 校務員さん	立花小
外川 定廣 校務員さん	新採用

4月の行事予定

日	行事	日	行事
1日(日)	春季休業日	19日(木)	参観授業・懇談会2～6年・はまだ 視力検査4年・尿検査予備日
2日(月)			
3日(火)		20日(金)	参観授業・懇談会1年・はまだ 視力検査3年・内科健診6年
4日(水)			
5日(木)		21日(土)	
6日(金)	新6年登校・入学式準備	22日(日)	
7日(土)		23日(月)	朝会
8日(日)			心臓検診1・4年
9日(月)	着任式 始業式 大掃除	24日(火)	家庭訪問(27日まで) 視力検査2年
10日(火)	入学式(1校時終了後下校)		
11日(水)	退任式・離任式	25日(水)	視力検査1年
12日(木)	身体測定5・6年・給食開始	26日(木)	1年生給食開始 視力聴力検査はまだ ぎょう虫検査1～3年
13日(金)	身体測定3・4年・はまだ		
14日(土)			
15日(日)		27日(金)	1年生を迎える会 聴力検査5年・ぎょう虫検査予備日
16日(月)	朝会 身体測定1・2年	28日(土)	
17日(火)	視力検査6年	29日(日)	昭和の日
18日(水)	委員会活動 視力検査5年・尿検査	30日(月)	振替休日



担任・専科・職員を紹介

校長 黒田 千秋 教頭 米田 浩

【1組】 【2組】 【3組】

(1年) 芝元	権代	井上 (菜)	(はまだ学級) 福永 藤本 奥野
(2年) 堀江	山内	松野	(音楽) 政岡 (図工) 福田
(3年) 南本	奥井		(児童支援) 畑
(4年) 津吉	山岡		(養護) 原 (栄養) 出口
(5年) 和田	守屋		(事務) 井上 (秀) 小浜
(6年) 橋本	鎌田		(計算科) 佐々木
(言語力向上) 宮野	(校務) 西田 外川	(開放) 立花 梅田	(安全) 精松 林 福

<平成24年度 始業式と組分けの様子>

