

あけまして おめでとうございます

2014年が始まりました。新しい年を迎え、身も心も引き締まる思いがします。明るく、実りの多い1年になりますよう、今年もよろしくお願ひ致します。

今日から、3学期が始まりました。教室には元気な顔が戻り、新たな気持ちとやる気に満ちあふれています。3学期は、まとめの時期だけでなく、4年生への階段をのぼる大切な時期です。4月から上級生の仲間入りができるように、子ども達と一緒にがんばります。昨年同様、ご理解、ご協力のほど、よろしくお願ひ致します。

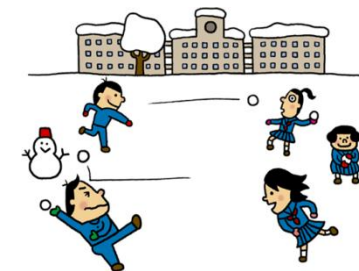
1月の行事予定



月	火	水	木	金
12/30 冬期休業日	12/31	1	2	3
6	7 始業式	8	9 給食指導 通常授業開始	10
13 成人の日	14 書き初め展 (17日まで) 集会	15 身体測定	16 月曜校時 きなこ作り (総合)	17 参観授業⑤ 引き渡し訓練⑥ 書き初め展終了
20	21	22 なわとびタイム	23 学力補充日	24
27 クラブ見学 (6校時)	28 朝会	29 なわとびタイム	30 学力補充日	31

2月の予定

- 7日(金) 社会見学(大阪くらしの今昔館)
- 20日(木) 学校公開・学級懇談⑤



【1月の学習予定】

国語	詩 かるた しりょうから分かったことを発表しよう
算数	□を使った式に表そう かけ算の筆算を考えよう 見やすく整理して表そう
理科	じしゃくのふしぎをさぐる
社会	市の人たちのくらしのうつりかわり(むかしのくらしと道具)
体育	なわとび ラインボール



◇持ち物の点検

冬休み前に持ち帰った道具を、少しずつ持たせて下さい。その際、補充と記名の確認をお願いします。三学期のそうじ用にぞうきを1枚持たせて下さい。

◇参観授業・防災引き渡し訓練

1月17日(金)5校時に防災の参観授業があります。授業終了後、防災訓練(引き渡し訓練)もします。その後、引き渡しカードに基づき、保護者の方は児童と一緒に下校していただきます。詳しくは後日配布のプリントをご覧ください。

◇書き初め展について

冬休みに練習した『生きる力』を学校で清書し、各教室の廊下に掲示します。子どもたちの力作をぜひご覧ください。

◇クラブ見学

4年生から参加するクラブ活動の見学を27日に予定しています。下校が15時半ごろになります。

◇社会見学

社会科「むかしのくらしと道具」の学習で、2月7日(金)に大阪くらしの今昔館に行きます。昼食は学校でお弁当を食べますので、用意をお願いします。詳しくは、後日お渡しするしおりをご覧ください。



