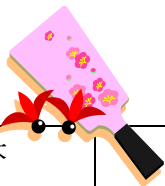


はばたき

1月号
 尼崎市立立花西小学校6年
 平成26年1月7日

新年あけましておめでとございます

新年の幕開けとともに、3学期が始まりました。まだまだ先のことと思っていた卒業間近になりました。小学校生活最後の学期が充実したものとなるようにしっかり目標をもって、一日一日を大切にしていきたいと思います。子ども達の大きな飛躍を願い、共に努力していきたいです。今学期も子ども達の活動にご支援とご協力をいただきますよう、よろしくお願い致します。



1月 行事予定

| 日 | 月 | 火 | 水 | 木 | 金 |
|------------------------------|------------|--------------|--------------------------------|--------------------------------------|--------------------------------|
| 5 B週 | 冬季休業日 | 7 始業式 | 8 | 9 給食開始 通常授業開始 身体計測 学力補充日 | 10 |
| 12 A週 | 13 成人の日 | 14 集会(体育) | 15 | 16 月曜校時 (5校時まで) 学力補充日 | 17 参観(防災)⑤ 引き渡し訓練⑥ |
| 19 B週 | 20 委員会 | 21 劇団四季 | 22 なわとびタイム 校内バスケ大会 | 23 学力補充日 | 24 |
| 26 A週 | 27 クラブ | 28 朝会 | 29 なわとびタイム 南武中部活体 験⑤⑥ | 30 学力補充日 | 31 地区バスケッ ト大会 (代表クラス) |
| <2月の予定> 20日(木) 学校公開 6校時懇談 | | | | | |



1月の学習予定

| | |
|-----|------------------------------|
| 国語 | わたしと本 冬は、春の隣 言葉は動く 自分を見つめ直して |
| 理科 | てこの規則性 |
| 体育 | バスケットボール |
| 算数 | 場合の数 かたちであそぼう |
| 社会 | 暮らしの中の政治 |
| 家庭科 | 自分の生活や地域の生活 (世界の料理) |

お知らせとお願い

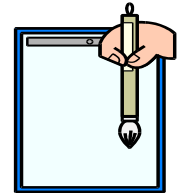
☆学習の準備について

通常授業が9日(木)より始まります。書き初めにもすぐに取り組ませますので、ご家庭に冬休み中に持ち帰らせました学習道具を学校に持たせて下さい。

☆書き初め展について

14日(火)～17日(金)

各教室前の廊下に書き初めを展示しますので、ぜひご覧下さい。



☆防災訓練について

17日(金)

5校時防災の授業参観終了後、地震・津波による防災訓練を実施します。15時頃から引き渡し訓練も行います。引き渡しできない児童は、A・B・Cに分かれ教師とともに集団下校します。

☆演劇鑑賞について

21日(火)

アルカイクホールに市内の6年生が集まり、『劇団四季』のミュージカルを観劇します。6年生の給食はありませんのでお弁当をご用意下さい。バスでアルカイクホールに向かいます。詳しくは後日お知らせします。

☆南武庫之荘中学校の入学説明会・制服採寸について

2学期末にご案内をお渡ししましたが、予定は下記の通りです。

採寸・・・1月19日(日)10時～12時 南武庫之荘中学校(北校舎1F)理科室・美術室
 1月26日(日)15時～16時 南武庫之荘中学校(北校舎1F)理科室・美術室
 入学説明会・・・1月18日(土)14:30～ 南武庫之荘中学校東門すぐ 旧食堂
 ※本日お配りする「入学のしおり」をご持参下さい。

※南武庫之荘中学校以外の中学校に進学される方は、決定次第担任にお知らせ下さい。