

あけまして おめでとうございます

2016年が始まりました。新しい年を迎え、身も心も引き締まる思いがします。明るく、実りの多い1年になりますよう、今年もよろしくお願ひ致します。

今日から、3学期が始まりました。教室には元気な顔が戻り、新たな気持ちとやる気に満ちあふれています。3学期は、まとめの時期だけでなく、4年生への階段をのぼる大切な時期です。4月から上級生の仲間入りができるように、子ども達と一緒にがんばります。昨年同様、ご理解、ご協力のほど、よろしくお願ひ致します。

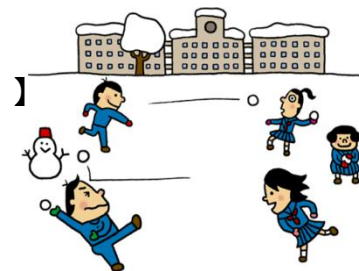
1月の行事予定



月	火	水	木	金
12/28 冬季休業日	12/29	12/30	12/31	1
4	5	6	7 始業式	8 給食指導 通常授業開始
11 成人の日	12 体育集会	13	14 書き初め展	15 身体測定 参観(防災)5h 防災避難訓練 6h
18	19	20	21 なわとびタイム	22 研究大会のため 2時25分頃下校
25	26 朝会	27	28 なわとびタイム きなこ作り	29

2月の予定

- 8日(月) 6校時 クラブ見学【予備日22日(月)】
- 16日(木) 学校公開・学級懇談⑥
- 17日(金) 学校公開



【1月の学習予定】

国語	詩 ことわざについて調べよう
算数	□を使った式に表そう かけ算の筆算を考えよう
理科	じしゃくのふしぎをさぐろう
社会	今にのこる昔のくらしのうつりかわり (むかしのくらしと道具)
体育	なわとび ポートボール



お知らせとお願い

◇持ち物の点検

冬休み前に持ち帰った道具を、少しずつ持たせて下さい。その際、補充と記名の確認をお願い致します。

◇参観授業・防災引き渡し訓練

1月15日(金)5校時に防災の参観授業があります。授業終了後、防災訓練(引き渡し訓練)もします。その後、引き渡しカードに基づき、保護者の方は児童と一緒に下校していただきます。詳しくは後日配布のプリントをご覧ください。

◇書き初め展について

冬休みに練習した『生きる力』を学校で清書し、各教室の廊下に掲示します。子どもたちの力作をぜひご覧ください。

◇研究大会における下校時刻の変更について 1月22日(金)

22日(金)は、阪神地区国語科研究大会のため、5校時を1時30分~2時15分に行い、2時25分頃に下校します。6校時の振替授業はありません。

◇諸費引き落としについて

1月は8日(金)・18日(月)の引き落としになりますので、残高の確認をよろしくお願ひ致します。

