

立北だより

6月



尼崎市立立花北小学校

校長 武市俊彦

(発行 令和元年5月31日)

立北HP WWWアドレス <http://www.ama-net.ed.jp/school/E26/index.html>

暦の上では・・・ 〈すてきな1日 実現させよう〉

いよいよ6月。「暦の上では・・・」

「子どもたちに今の季節は？」と尋ねると何と答えが返ってくるのでしょうか？

私は幼い時には、きっと「春！」と答えていたでしょう。「4月は桜が咲くので春。だから、4・5・6月は春。」理由はとても簡単で感覚的なものです。

しかし、今、季節はどうなっているのだろうと思います。5月26日(日)の北海道は、佐呂間で最も高く39.5度。北海道の観測史上初となる39度台となりました。全くの真夏という位です。しかも、北海道です。

一年で最も暑くなる時期のことを意味しているのが「大暑」。7月23日にあたります。

6月・7月・8月と本格的な夏に向かうと気温はどうなっていくのでしょうか。社会で日本の四季について学びました。春夏秋冬。「どの季節が好き？」って子どもたちは聞きに来たものでした。逆に子どもたちに「じゃあ、どの季節が好きなの？」と聞くと、それぞれに好きな理由もあり、その時々々の趣に気づいているのだなあと感じることもありました。

しかし、残念なことに四季それぞれの『らしさ』が感じにくくなってきました。

6月1日 体育大会を予定しています。元号が「令和」となって第1回目の体育大会です。猛暑を避けて6月実施としました。昨年に比べて練習での子どもたちの汗のかきかたも違うように思います。体育大会の1日が過ぎしよい日でありますようにと願っています。

早寝・早起き・朝ご飯。毎日の生活習慣を整え、子どもたちの体調管理を宜しく願います。寝不足や朝ご飯抜きは、当日体調を崩すことに繋がりがかねません。一生懸命に練習してきたことが発揮できますように。小学校生活、最初の体育大会、最後の体育大会となる学年もあります。思い出深いものになればと思っています。

6月実施ということで、“児童の実態にあわせた演技を”ということを大切に考えています。ねらいをしっかりと持って「させられる練習」ではなく、「思いを叶えるために子どもたちが頑張りたい練習」になるようにと共通理解を例年以上に進めてきました。

閉会式が少しでも早い時刻に終わることができるように、工夫をしています。いくつか例をあげると、開会式の入場の方法を変え、リレーがよりスムーズにできるようにバトンやゼッケン等の準備物について工夫をし、検討の上プログラム順の変更もしています。

やる気を持って取り組んできた子どもたちにとってよりよいものとなるように、少しずつの改善ではありますが、反映させています。応援団の気合いが体育大会の空気を引き締め、互いのエールで心温まる雰囲気もグラウンドに広がりますように。

緊急車両通行路を確保するため、十分な駐輪スペースがありません。

徒歩での来校にご協力下さいますようお願いいたします。

ステキな1日を子ども、保護者、地域の方々、教職員・・・皆の思いで実現させましょう。

あたたかいご声援をお願いします。



○6月中行事について

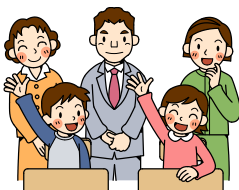
日	曜日	6月中行事予定	日	曜日	6月中行事予定
1	土	体育大会	13	木	ふえおに
			14	金	出前授業⑥
2	日	体育大会(予)	17	月	クラブ 児童集会
3	月	代休日	18	火	社会見学④(浄水場) Let's study!
4	火	※弁当持参	19	水	なかよし交流会
5	水	(体育大会第2予備日)	21	金	にこにこ交流会 2h
6	木	歯科検診①ひ	24	月	クラブ(アルバム写真) 水泳開始
7	金	歯科検診②④	25	火	Let's study!
10	月	委員会(アルバム写真) 朝会	28	金	オープンスクール(2h~) 出前授業②3,4校時 懇談会 6h
11	火	代表委員会 スポーツテスト Let's study!	29	土	オープンスクール 引き渡し訓練 4h (月曜時間割)
12	水	環境体験学習③ 眼科検診②④⑥			

【7月の主な行事予定】

- ①1日(月)代休日 ②4日(木)ふえおに ③8日(月)朝会 委員会
④9日(火)代表委員会 ⑤18日(木)給食終了
⑥19日(金)終業式 ⑦20日(土)夏季休業日開始(~8/26)
⑧22日(月)夏季水泳指導・サマースクール開始(~26日)
⑨23日(火)なかよしキャンプ(~24日)

○学校からのお知らせ

- * 体育大会の日程につきましては、過日配布させていただいた案内をご覧ください。よろしくお祈りします。
- * オープンスクールを28日(金)29日(土)に予定しています。29日のオープンスクールでは引き渡し訓練を実施します。自然災害時や緊急的な場合にお子さんの引き渡しを実施します。詳しくは後日、配布させていただくプリントでご確認下さい。
- * 放課後学習を11日(火)より実施します。お子さんによっては、下校時刻が異なってきますので、ご注意下さい。
- * 社会見学や校外学習が予定されている学年もあります。詳細につきましては、各学年の便りをご覧ください。
- * 体調管理に必要なことは、睡眠・食事・こまめな水分補給です。学校では、体育の時間も水分補給タイムを確保しています。登校時には必ず水筒を持たせるようにお願いします。



ついで晴れたか小のした
コたら児と学を児て、朝
りよし童心校見童、六の
し、いとがに届に見年登
てあ行校和はけ合守生校い
くり動内みなてわつの見いい
れがをでまんなせて児守とこ
まと一出しとが、く童りをこ
しう登会た心ら左れがをみ
た、校う、優登を右て低し
のこ後し校をい学ていつ
と時と日いししま年いた
いのが、子てつしのと
うこあ見どいら登と
とり守もまり、校き
、つがして見歩をの
そ先そていた、調安のこと
の生くる、横を全と
子、時れこ立断低にで
は見のて、花の学注し
にて素いと北様年意