

ほけんだより 感染症「^{あたま}頭ジラミ号」

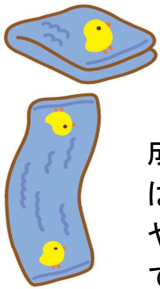
H28年6月22日
名和小 保健室



- ★後頭部や耳の後ろあたりに卵がないかどうか、チェックしてみてください。
- ★頭ジラミは、清潔・不潔とは無関係のものです。
- ★必ず受診し、指示にしたがい対処していただき、学校にも届けてください。

★感染するとどうなるの？

頭ジラミの成虫は2～4mmくらいの大きさで、人間の頭皮に寄生し頭皮から血を吸って、毛根近くに卵を産みます。1つの卵から1か月で約200匹ものペースで繁殖するため、早く見つけて駆除することがたいせつです。シラミは毛から毛、物から毛へとわたって移動し、感染していきます。通常、血を吸われると非常にかゆいので気づくのですが、かゆみの程度には個人差があり、気づかないうちに感染していることもあります。



頭ジラミチェック法

成虫は非常に動きが速く、見つけるのは難しいので、卵を探します。後頭部や耳の後ろあたりにあることが多いので、髪をかき分けて丹念に見てみましょう。白くて一見フケと区別が付きにくいのですが、シラミの卵は、細長い楕円形をしていること、指を滑らせて取ろうとしてもなかなか取れないこと、つめでつぶすとプチッと音がすること、などが特徴です。



駆除には「スミスリンシャンプー」

シラミの成虫と幼虫は、「スミスリン」という特殊なシャンプーを使って駆除することができます。シャンプーは薬局で購入できます。成虫や卵からふ化した幼虫を駆除します。3～4回使用するころにはかゆみも治まりますが、このシャンプーは卵には効果がありません。卵がすべてふ化して幼虫になり、それを駆除するまで、だいたい1か月くらいは使用を続けましょう。また、卵を見つけたら、目の細かいクシですいて取り、つぶして駆除します。



*家庭での対処法 ①～④

①毎日シャンプーをする。

大人が髪の毛の根元までしっかりシャンプーします。感染したら2～3日に1回は、家族全員、「スミスリンシャンプー」で洗います。



②布団などの寝具類をほす。

天候や住宅事情で干せないときは、広げたまま風を通します。シラミは、40℃を越えると弱り55℃で死滅するので、布団乾燥機を使うのもよいでしょう。天日干しおよび乾燥のあとは、寝具に潜り込んでいた成虫の死がいが出てくるので、寝具の表面を掃除機で吸い取ります。

③衣類や室内を清潔に。

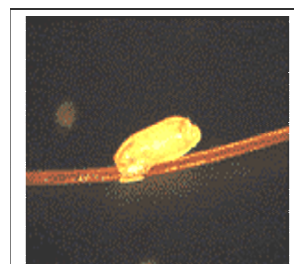
パジャマなどの衣類も、毎日取り替えましょう。また、掃除機をこまめにかけて、カーペットや布のソファは、シラミが潜り込みやすいので、なるべく取り除きましょう。



④卵がないかチェックしよう。

シラミの卵は、薄暗い所や電灯の光などではよく見えません。日光の下でよく点検しましょう。

卵



★長径 0.4～0.5 mm

成虫



★長径 2～4 mm