



健康診断ってどんな 検査をするのかな?



★ご入学・進級おめでとうございます。 わくわく・ドキドキの新学期! 元気にスタート!

新しい学年が始まりました。みんなはきっと「これがんばろう!」「こんなことに挑戦しよう!」とそれぞれにいろいろな夢と希望をもっていることでしょう。今の自分より、よくなりたいと思うことは、とても大切です。保健室では、みなさんが「こころ」も「からだ」も元気にすごせるように、お手伝いします。健康診断では、「自分の成長を知ること」「からだに調子の悪いところはないか」をしらべます。検診・検査の日程は次号でお知らせします。

身体測定

身長・体重を測って成長の様子を調べます。



歯科検診

歯と口の中の健康状態を歯医者さんにみてもらいます。



色々な検査があります

眼科検診

目に病気がないかどうかをみてもらいます。



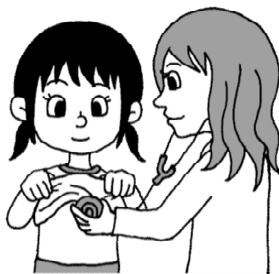
視力検査

どのくらいものが見えているかを調べます。



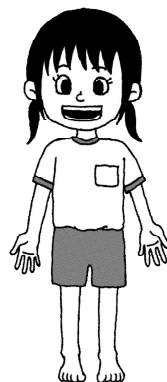
内科検診

心臓や肺、栄養状態など、全身の様子をみてもらいます。



運動器検診

脊柱や手足の骨、関節、筋肉などに異常や障害がないかをみてもらいます。



耳鼻咽喉科検診

耳・鼻・のどに病気がないかをみてもらいます。



聴力検査

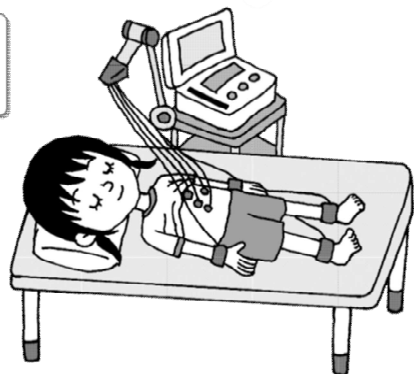
聞こえにくい音がないかを調べます。



心電図検査

心臓の動きや様子におかしなところがないかを調べます。

検査日
5月2日(火)



尿検査

おしっこを作る腎臓の働きに異常がないかを調べます。

提出日 4月27日(木)
28日(金)



★知っておこう!

健康診断は自分の体のことを知るよいチャンスです。どんな検査や検診を受けるのか、なぜこの検査や検診を受けるのかよく見ておいてくださいね。

★よろしくおねがいします。

名和っかが元気で楽しく学校生活を過ごせるよう 本年度も保健室から応援させていただきます

おおた てるよ
大田 照代 です
よろしくおねがいします。

