

ほけんだより 4月 健康診断号

平成 29 年 4 月 保存版
名和小学校 保健室

名和っこ！が元気で楽しい学校生活を過ごせるよう、健康診断を実施します。
体は大きくなっているか？ 調子の悪いところや、病気はないか？ 学校医の先生の
検診や、保健室で検査をします。日程等を確認してください。



★ ほけんぎょうじ けんこうしんだん 保健行事「健康診断」がはじまります！

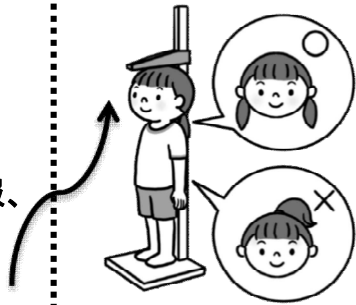


★ 身体測定

- 11日(火) 5年
- 12日(水) 6年
- 13日(木) 4年
- 14日(金) 3年
- 17日(月) 2年
- 18日(火) 1年

ひまわりは交流学級で測定。

- ・1年生以外は、体操服、
- ・当日は測定しやすい髪型をお願いします。



★ 視力検査

- 19日(水) 6年
- 24日(月) 5年
- 26日(水) 3年
- 28日(金) 4年
- 5月1日(月) 2年
- 6月5日(月) 1年
- 6日(火)
- 7日(水)

メガネのある人は、かけて測定します。

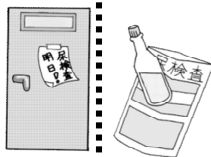


★ 尿検査・全学年

- 4月26日(水) 容器配布
- 27日(木) 提出
- 28日(金) 提出

- ・尿をとる容器は、白い折りたたみコップです。
- ・朝起きてすぐの尿をとってください。

(詳しくはお知らせプリントをみてください)



★ 色覚検査・・・4年生

- 4月21日(金) 色覚検査
- *希望者のみの検査になります。
- 色覚検査希望(有・無)の用紙を全員提出してください。

★ 聴力検査・・・1・2・3・5年

- 5月19日(金) 5年
- 22日(月) 3年
- 30日(火) 2年
- 31日(水) 1年

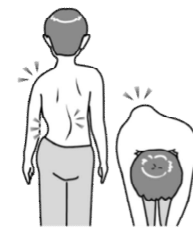


★ 運動器検診(四肢の状態)

- *内科検診に運動器検診(四肢の状態)が加わります。
- ・尼崎市では、本年度より全学年で実施します。各家庭でお子さんのようすを「保健調査票」の中にある運動器検診調査票に記入してもらいました。
- それをもとに内科検診時に校医の先生に診てもらいます。

● 四肢(両手・両足)の状態の検査(内科検診に追加)

運動器(筋肉・骨・関節など)の異常・障害などを早期に発見し予防するために行います。



両肩の高さが違って見える



体をそらすと腰が痛い



目を開けて片足立ち5秒できない



両足を床面に付けたまましゃがめない



両腕を上げたときに耳につかない



肘を十分に伸ばせない。押さえると痛い

★ 眼科検診・・・全学年

5月17日(水)

★ 歯科検診・・・全学年

- 4月20日(木) 3年
- 25日(火) 4年
- 5月9日(火) 6年
- 16日(火) 5年
- 18日(木) 2年
- 23日(火) 1年

・検査当日は、給食の後「はみがき」をしますのでハブラシを必ず持たせてください。

★ 内科検診・・・全学年

- 5月8日(月) 1年・3年・5年 (1年、心臓検診含む)
- 12日(金) 2年・4年・6年 (4年、心臓検診含む)

★ 心電図検査・・・1・4年

5月2日(火) (予備日はハーティー21)

★ 耳鼻科検診・・・全学年

- 5月10日(水) 2・4・6年
- 5月11日(木) 1・3・5年

★ 検診・検査結果のお知らせをします。

病気や異常のうたがいがあった場合は、お知らせしますので、お知らせの指示にしたがって、医療機関を受診し、受診結果を学校に届けてください。

*後日「けんこうのきろく」でもお知らせします