



みんなちがって、みんないい

朝晩も冷え込んできました。木々の葉が赤や黄色、茶色と色づき葉を落としていきます。1年生の子どもたちが、落ち葉を拾い、並べたり重ねたりといろんな物に見立てて学習をしていました。いよいよ令和5年もあと一カ月となりました。2学期の締めくくり、1年の締めくくりを学習活動を通して行っていきます。ご家庭でも、お子さんのがんばりや伸びたところなどを振り返り、新しい年に向けて準備をお願いします。

さて、11月は、多くのみなさんに子どもたちの様子をご覧いただく機会がありました。まず、9日に地域や保護者の皆様と学校地域連携避難訓練を行いました。地域・保護者の皆様と子どもたちで防災意識を高めることができました。ご参加いただきました皆様ありがとうございました。そして、15日は、尼崎市音楽会に4年生が出演しました。アルカニックホールという大きな舞台でたくさんのお客さんを前に、日頃の学習の成果を発揮しました。学年全体での歌声の披露は初めてのことです。子どもたちも学年みんなで歌う楽しさや感動を味わったことと思います。当日、アルカニックホールでご鑑賞いただいた保護者の皆様にもきっとその気持ちが届いたことと思います。最後は、芸術の秋を締めくくる「図工展～わくわくびっくり箱～」です。23日には、オープンスクールとし、子どもたちの「造形遊び」や学習の様子を参観いただきました。子どもたちの創造力あふれる作品をお楽しみいただけたと思います。

12月4日～8日は、人権週間とし、友だちや自分のよさに気づき、自他を認めようとする心情や態度を養います。また、保護者方にも参観いただき子どもたちとともに人権意識を高めます。

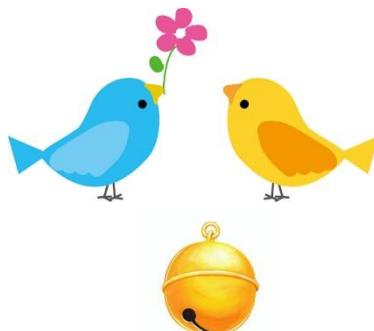
人権週間に寄せて、金子みすゞさんの「私と小鳥と鈴と」をみなさんと味わいたいと思います。

『私と小鳥と鈴と』 金子みすゞ

私が両手をひろげても、
お空はちっとも飛べないが、
飛べる小鳥は私のように、
地面を速くは走れない、



私がからだをゆすっても、
きれいな音は出ないけど、
あの鳴る鈴は私のように、
たくさんの唄は知らないよ。



鈴と、小鳥と、それから私、
みんなちがって、みんないい。

「日本語を味わう名詩入門②金子みすゞ」あすなろ書房より

現在、3年生の国語でこの詩を学習します。多くの方がよくご存じて、この詩に、たくさんの人々が励まされ、元気づけられたでしょう。一人ひとりそれぞれの良さがあって、認め合うことが大切です。この詩の題名は、『私と小鳥と鈴と』ですが、最後は私の位置が変わり、「鈴と、小鳥と、それから私、」となっています。位置が変わることによって、「あなたと私」になり、「みんなちがって、みんないい。」に繋がります。

12月5日のオープンスクールでは、子どもたちの「いいところ見つけ」を掲示してあります。ご覧ください。

図工展ギャラリー



★あまっ子ステップアップ調査★

12月8日(金)

子ども一人ひとりの学力と生活の状況を把握・分析し、指導の改善を目的に1年生から6年生までを対象に実施します。後日、分析結果を返却いたします。

★オープンスクール★

12月5日(火)

2校時(9:30~)から4校時(~12:15)

人権週間を設定しており、各学年人権学習を行います。時間割は後日お知らせいたします。限られた時間ですが、お子様の学習の様子をご覧ください。

★生徒指導担当より★

~冬に服装について~

昨年度まで、コロナウイルス感染症が流行っていたので教室を常時換気していました。そのため、教室内が寒かったので分厚い上着を着ていても良い、というふうにしていました。

今年度より、例年のインフルエンザ等の感染症対策と同様、休み時間に換気をすることになりましたので、屋内では分厚い上着は脱ぐように指導しています。児童自身で体温調節できるように、脱ぎ着のしやすい薄手のシャツやパーカーなどを重ね着できるような服装を心がけていただきますよう、お願いします。

★ネックウォーマー、マフラー、帽子、耳当て、手袋は登下校時のみ使用可です。

※フードをかぶる、ポケットに手を入れるのは危ないので禁止です。

★諸費引き落としのお願い★

12月分の諸費の引き落としは、12月4日(月)の1回のみです。学期末でもありますので、早めのご入金をお願いします。

12月の行事予定

1	金	ブラッシング指導1年
2	土	
3	日	
4	月	給食集会 給食週間 人権週間 引落し
5	火	オープンスクール 人権講演会3年 出前授業6年
6	水	教育相談
7	木	アウトリーチ活動6年 定時退勤日
8	金	あまっ子ステップアップ調査
9	土	
10	日	
11	月	朝会(表彰)
12	火	
13	水	クラブ
14	木	尼北計算チャレンジ検定 定時退勤日
15	金	狂言鑑賞会6年
16	土	
17	日	
18	月	給食終了後下校(13:20頃)
19	火	給食終了後下校(13:20頃)
20	水	給食終了 給食終了後下校(13:20頃) 教育相談
21	木	12:30頃下校 定時退勤日
22	金	12:30頃下校
23	土	
24	日	
25	月	終業式 12時頃下校
26	火	冬季休業日~1月8日(月)
27	水	
28	木	
29	金	
30	土	
31	日	

令和6年1月予定

○1/9(火) 3学期始業式

○1/11(木) 給食開始

○1/16(火) オープンスクール

○1/16(火) 書き初め展(保護者鑑賞)

○1/17(水)・18(木) 書き初め展(児童鑑賞)