

## 集計結果一覧

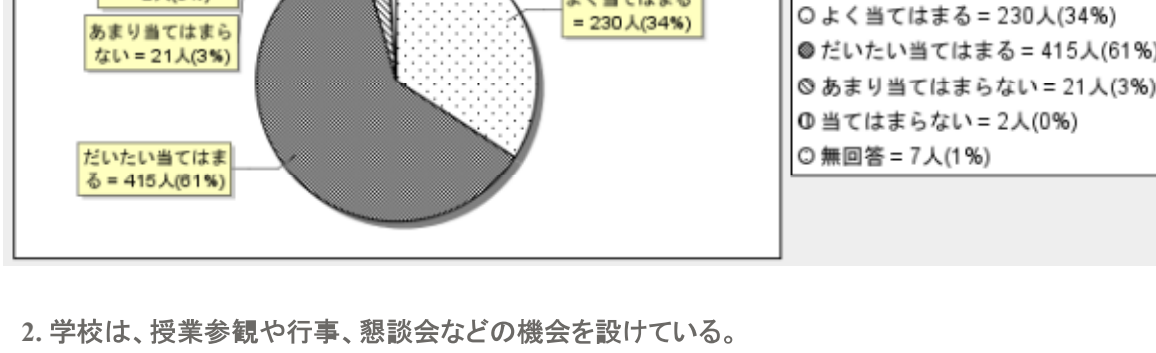
(1) 学校全般について以下の項目についてお答えください。(各項目、1つずつマーク)

1. 学校は、各種の便りで教育方針や教育活動をわかりやすく伝えている。

## 適合度

よく当てはまる	だいたい当てはまる	あまり当てはまらない	当てはまらない	無回答	計
230	415	21	2	7	675
34%	61%	3%	0%	1%	100%

※ 多重回答エラー:1 (0%)を除く

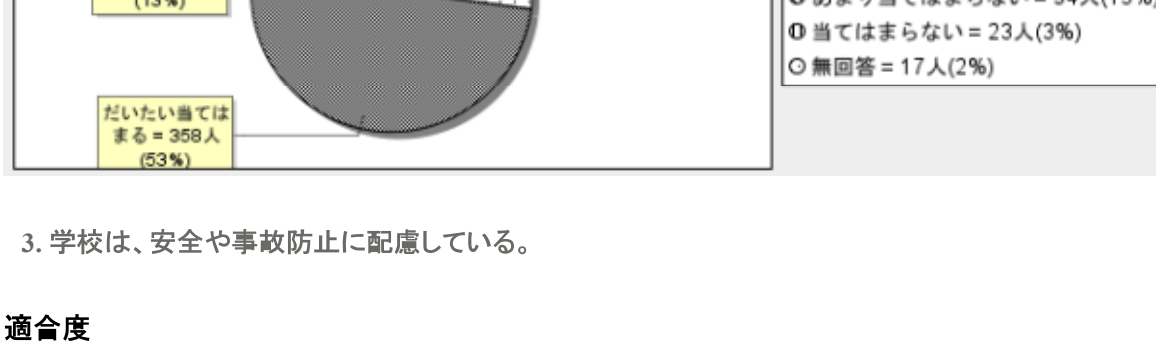


2. 学校は、授業参観や行事、懇談会などの機会を設けている。

## 適合度

よく当てはまる	だいたい当てはまる	あまり当てはまらない	当てはまらない	無回答	計
183	358	94	23	17	675
27%	53%	13%	3%	2%	100%

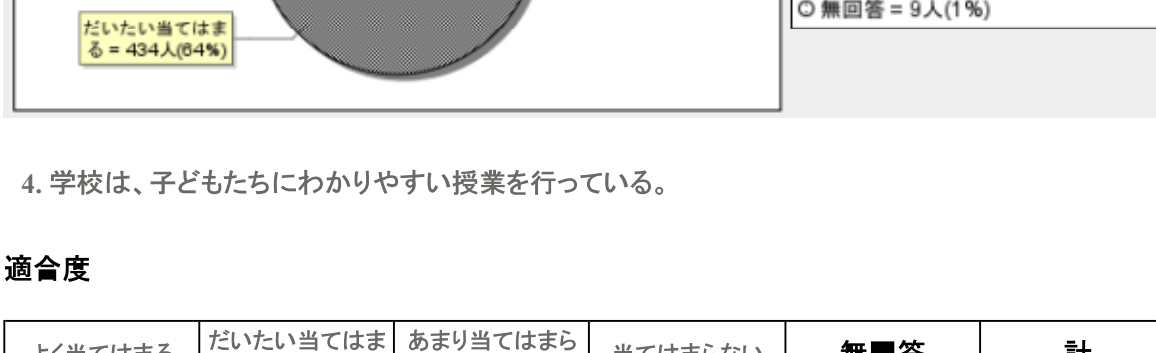
※ 多重回答エラー:1 (0%)を除く



3. 学校は、安全や事故防止に配慮している。

## 適合度

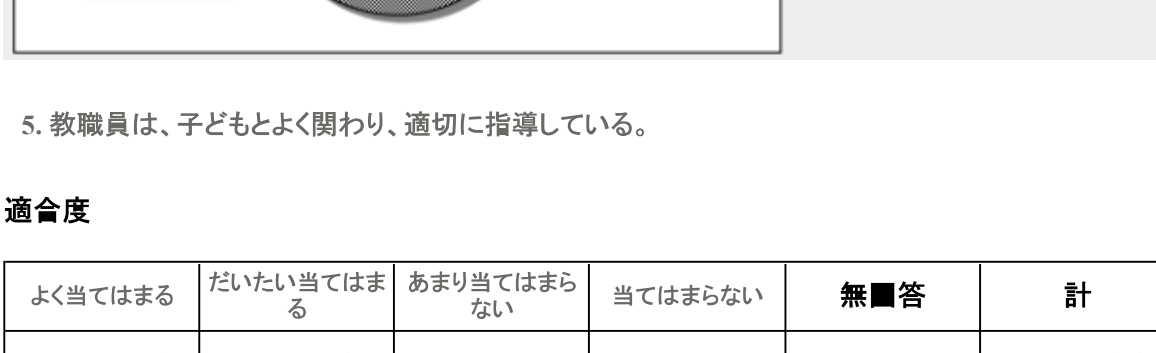
よく当てはまる	だいたい当てはまる	あまり当てはまらない	当てはまらない	無回答	計
205	434	26	2	9	676
30%	64%	3%	0%	1%	100%



4. 学校は、子どもたちにわかりやすい授業を行っている。

## 適合度

よく当てはまる	だいたい当てはまる	あまり当てはまらない	当てはまらない	無回答	計
234	398	20	4	20	676
34%	58%	2%	0%	2%	100%

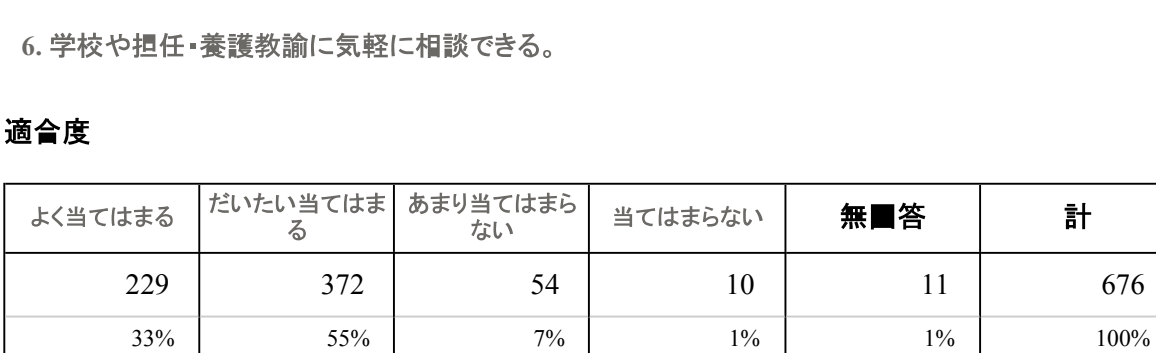


5. 教職員は、子どもとよく関わり、適切に指導している。

## 適合度

よく当てはまる	だいたい当てはまる	あまり当てはまらない	当てはまらない	無回答	計
276	362	20	5	11	674
40%	53%	2%	0%	1%	100%

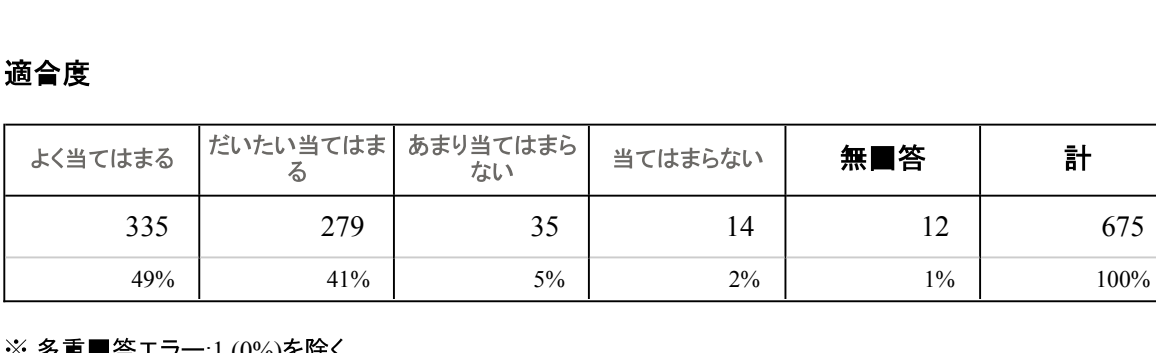
※ 多重回答エラー:2 (0%)を除く



6. 学校や担任・養護教諭に気軽に相談できる。

## 適合度

よく当てはまる	だいたい当てはまる	あまり当てはまらない	当てはまらない	無回答	計
229	372	54	10	11	676
33%	55%	7%	1%	1%	100%

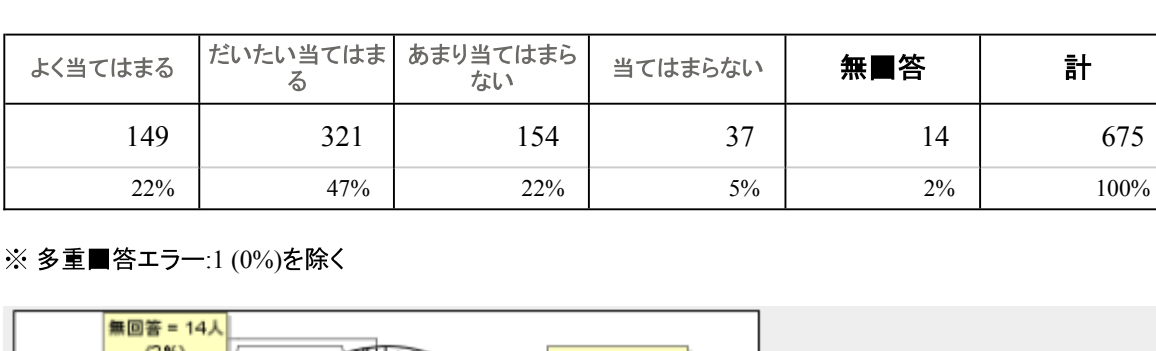


7. 子どもは、学校や学級が楽しいと言っている。

## 適合度

よく当てはまる	だいたい当てはまる	あまり当てはまらない	当てはまらない	無回答	計
335	279	35	14	12	675
49%	41%	5%	2%	1%	100%

※ 多重回答エラー:1 (0%)を除く

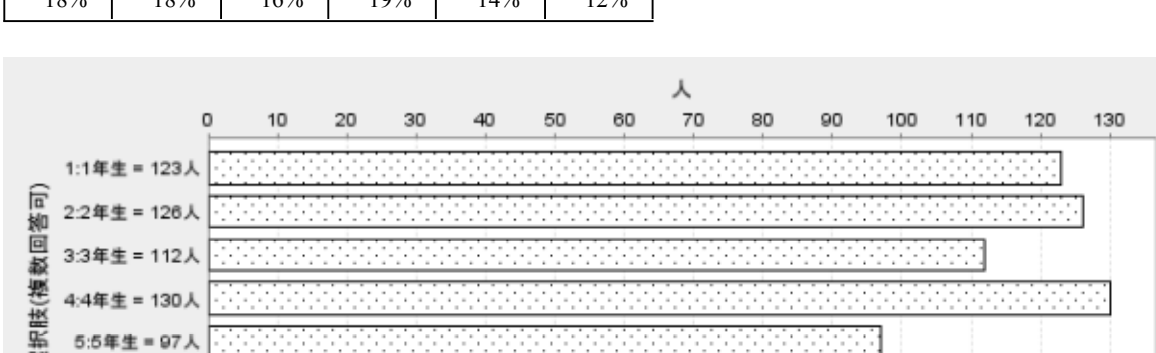


8. 子どもは、進んで家庭学習に取り組んでいる。

## 適合度

よく当てはまる	だいたい当てはまる	あまり当てはまらない	当てはまらない	無回答	計
149	321	154	37	14	675
22%	47%	22%	5%	2%	100%

※ 多重回答エラー:1 (0%)を除く



(3) お子様の学年をマークしてください。

1年生	2年生	3年生	4年生	5年生	6年生
123	126	112	130	97	87
18%	18%	16%	19%	14%	12%

