

武庫南小だより

笑顔であいさつ

根気よく学び

思いやりの心をもつ

学校通信 臨時号①

平成30年2月16日

尼崎市立武庫南小学校

校長 加谷 肇

学校づくりアンケートを終えて

5年間で一番上昇した項目は・・・

「学校の教育に満足している」連続90%超え！

1月中旬に実施しました「学校づくり」アンケートの集計が終わりましたので、その結果等をお知らせします。(各項目を%で表しています。A+Bは肯定的な割合です。このアンケートは平成25年度より実施し、5年間継続して実施してきました。平成25年度比3%以上の差が見られる項目には網掛けをしています。)

A：よくあてはまる B：だいたいあてはまる C：あまりあてはまらない

D：まったくあてはまらない E：わからない

評価項目		A+B	H25	A	B	C	D	E
1	子どもは自らあいさつをしている	85	78	33	52	14	1	0
2	子どもは根気強く取り組んでいる	83	79	25	58	16	2	0
3	子どもは学校へ行くのを楽しみにしている	89	89	52	37	9	2	0
4	子どもは友だちがいると言っている	97	96	70	27	2	0	0
5	子どもは学習内容を理解している	87	84	29	58	11	2	0
6	子どもは命を大切にす心や社会ルールを守る態度が育ってきている	94	90	40	54	5	0	1
7	子どもは早寝・早起き・朝ごはんを実践している	81	82	36	45	17	2	0
8	子どもは進んで家庭学習をしている	62	62	20	42	30	8	1
9	子どもは進んで読書をしている	45	46	18	27	38	17	1
10	子どもは8時20分までに登校できている	94	91	79	15	4	1	0
11	学校は教育方針や活動内容をわかりやすく伝えている	94	90	40	54	5	0	1
12	学校は保護者や地域住民が参観できる機会を適切に設けている	96	93	50	46	4	0	0
13	学校は家庭への連絡や情報発信を適切に行っている	94	90	43	51	5	0	1
14	学校の教育に満足している	91	80	37	54	7	1	1
15	授業参観、懇談会などに参加している	85	87	41	44	1	1	0
16	学校・学年だよりや連絡文書等を読んでいる	95	97	55	40	4	0	0
17	学校行事によく参加している	83	86	31	52	13	3	0
18	子どものノートやプリント(含むテスト)を見ている	90	89	39	51	10	1	0
19	子どもから学校の様子をよく聞いている	89	88	41	48	9	1	1
20	子どもには厳しさと温かさをもって接している	95	94	40	55	3	0	1

◇全体回答率(89%)

1年(93%) 2年(98%) 3年(92%)

(小数第1位四捨五入)

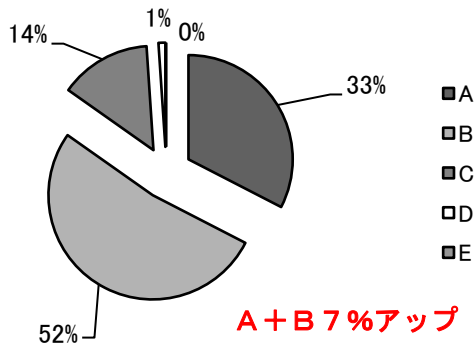
4年(88%) 5年(74%) 6年(93%)

(昨年度の回答率は85%)

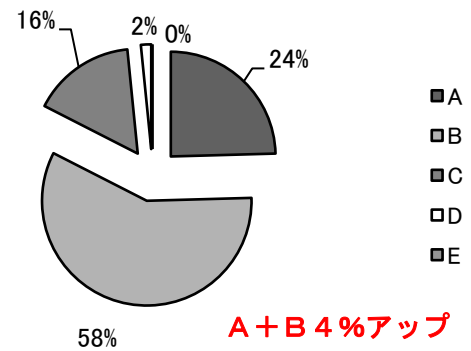
ご協力いただき、有り難うございました。

◇子どもに関する10項目のグラフ

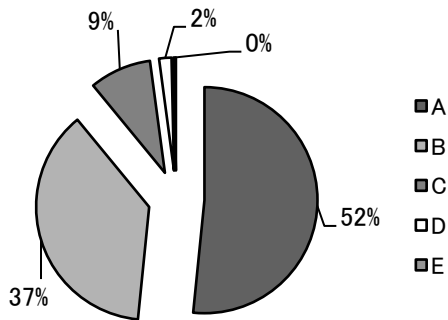
1 子どもは自らあいさつをしている



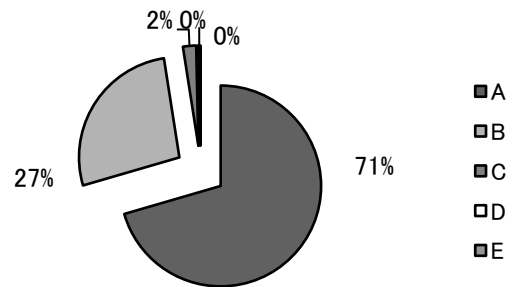
2 子どもは根気強く取り組んでいる



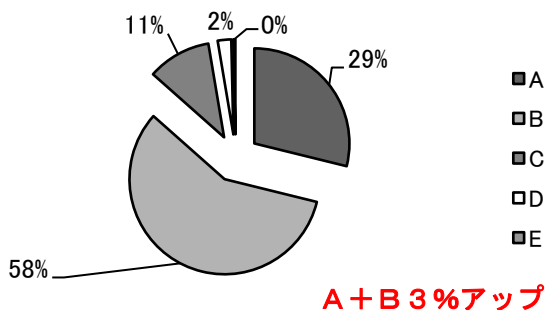
3 子どもは学校へ行くのを楽しみにしている



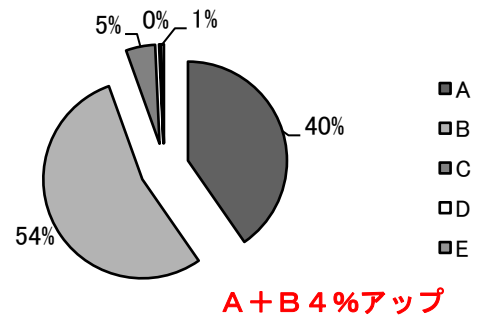
4 子どもは友だちがいると言っている



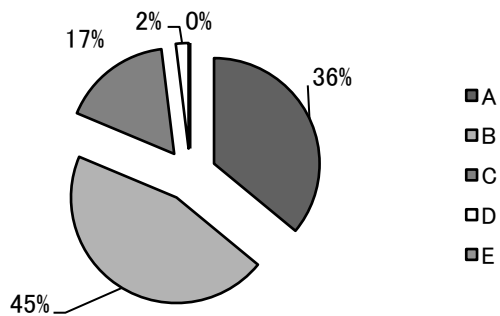
5 子どもは学習内容を理解している



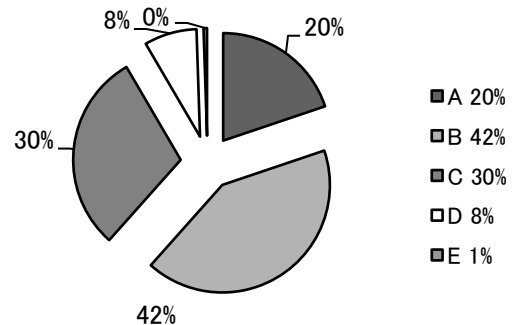
6 子どもは命やルールを大切にしている



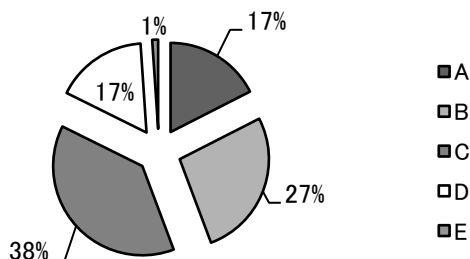
7 子どもは早寝早起き朝ご飯を実践している



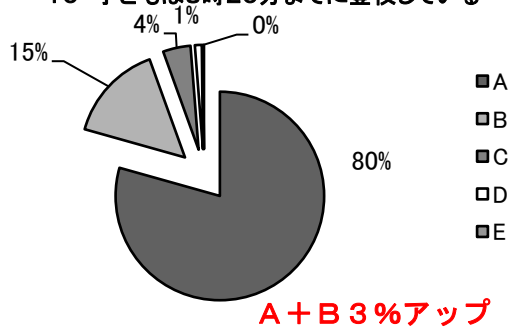
8 子どもは進んで家庭学習をしている



9 子どもは進んで読書をしている



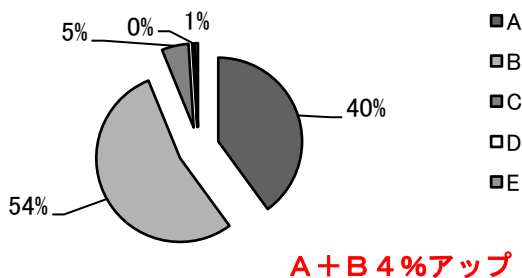
10 子どもは8時20分までに登校している



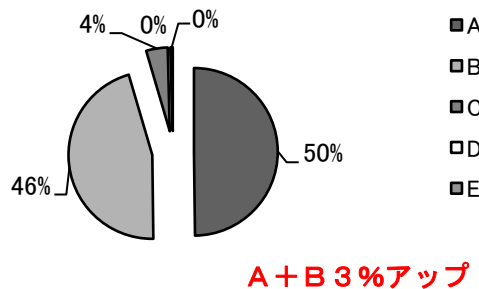
- ・「自らあいさつ」は、A+Bの肯定的な割合が85%となりました。(78%→77%→80%→83%→85%) 4年連続で上昇しています。「根気強く取り組む」も、肯定的な割合が83%となりました。昨年度より3%上昇しています。『武庫南っ子3つの柱①笑顔であいさつ②根気よく学び③思いやりの心を持つ』を更に呼びかけ推進していきたいと考えています。
- ・「学習内容を理解」は、肯定的な割合が87%と、3ポイントアップしました。引き続き、家庭での生活習慣を見直し、宿題や予習・復習など自分から机に向かう習慣づけを推進していく必要があります。
- ・「進んで家庭学習」や「進んで読書」の肯定的な割合は、5年前とほぼ変化がありませんでした。自主学習などの取り組みに力を入れ、主体的な学びを推進していきたいと考えています。
- ・「8時20分までに登校」は、94%と年々安定してきています。朝は一日のリズムにとってとても大切です。引き続き、8時20分までに全児童が登校できるよう家庭での送り出しをお願いします。

◇学校に関する4項目のグラフ

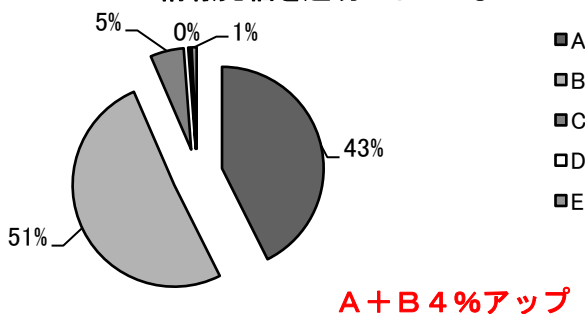
11 わかりやすく伝達している



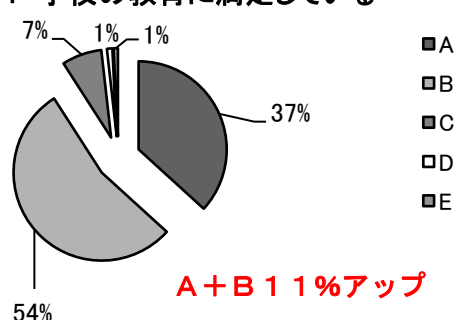
12 参観できる機会を設けている



13 情報発信を適切にしている

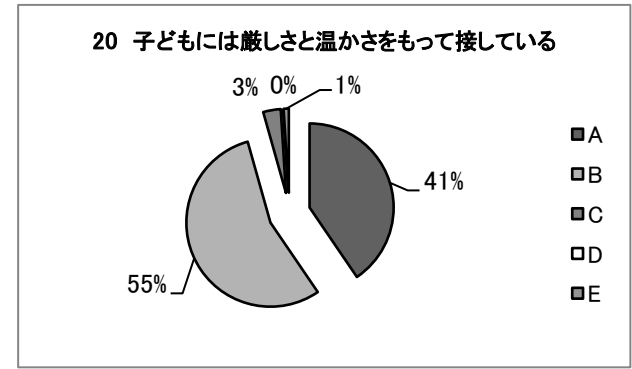
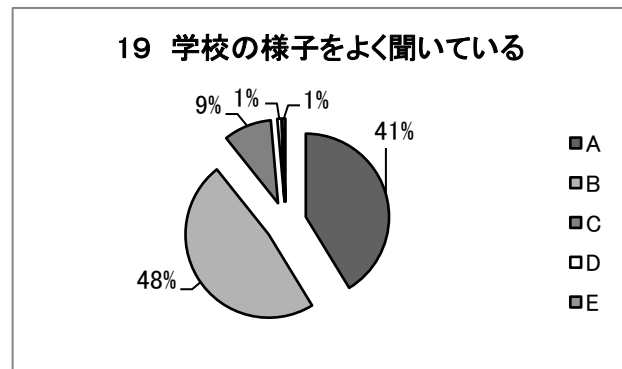
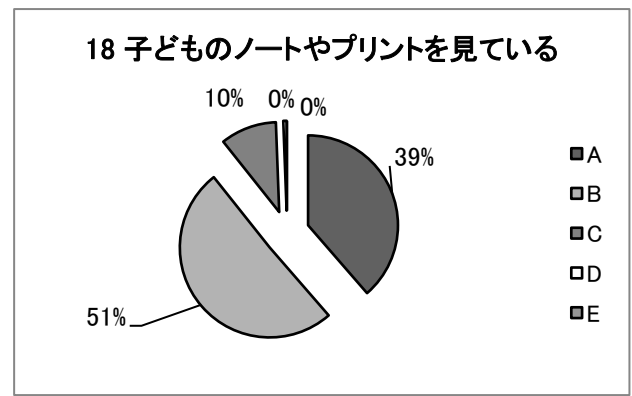
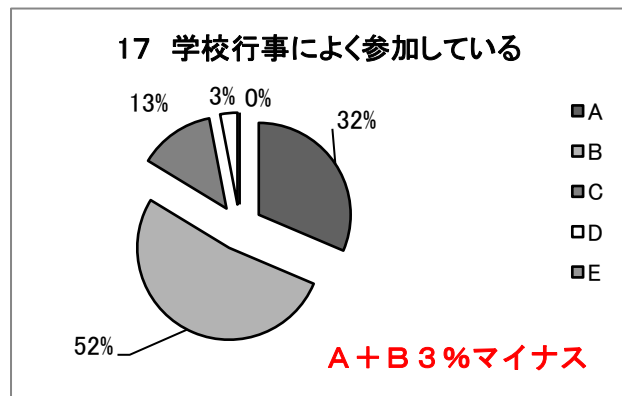
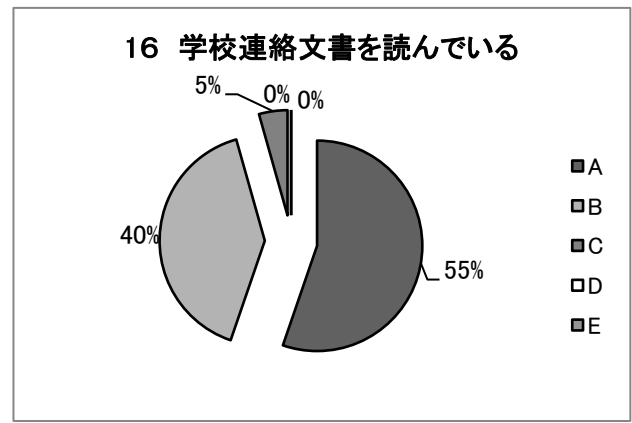
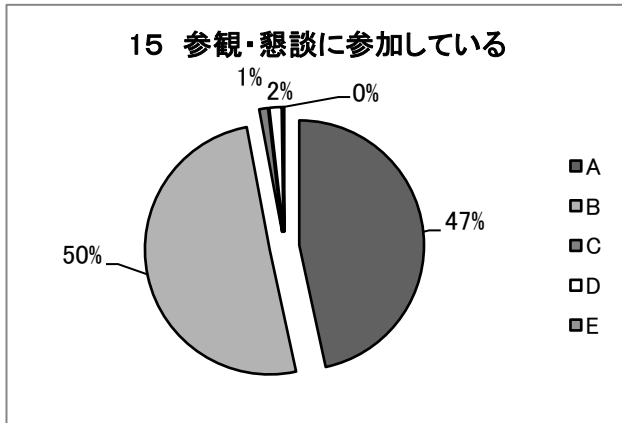


14 学校の教育に満足している



- ・「わかりやすく伝達」「参観できる機会」「適切な情報発信」とともに、A+Bの肯定的な回答が3~4%上昇しています。その中でもA(よくあてはまる)の上昇が顕著で、各項目10%以上上昇しています。
- ・「学校の教育に満足」も91%の肯定的な回答があり、昨年度に引き続き2年連続90%を超えました。(80%→86%→88%→93%→91%) この結果に満足することなく、より一層家庭や地域の皆様に愛され信頼される学校づくりを進めてまいります。

◇保護者に関する6項目のグラフ



- ・保護者に関する6項目は、5年前と比較しても、ほぼ同じような割合でした。「ノートやプリントを見ている」「学校の様子を聞いている」「厳しさと温かさをもって接している」割合は微増ですが、「授業参観・懇談に参加している」「連絡文書を読んでいる」「学校行事に参加している」割合は微減となりました。引き続き、子どもとの会話やスキンシップを大切にしていきたいと思います。
- ・年度当初に配布しています『学習の手引き』にも掲載していますように、今後も学校・家庭・地域が一体となって、がんばった時は小さなことでもしっかりほめ、まちがったことをした時には、二度としないようしっかり叱る体制で取り組んでいきましょう。
- ・武庫南小学校では、子どもの力は【教師の指導】【子どものやる気】【家庭の支え】の3つが総合的にバランスよくはたらいてこそ伸びるものと考えています。子どもの学力や豊かな心を、相互に高め合い育てていきましょう。

今後とも、保護者や地域の皆様と連携して、よりよい武庫南小学校をめざして、取り組んでいきたいと考えておりますので、ご理解とご協力の程、よろしく申し上げます。