

武庫北小だより

学校通信 No. 1
平成26年4月8日(火)

躍動！チーム武庫北26

校長 梅林 栄作

校庭の桜が満開に咲き誇っています。あの桜は本当にすばらしいですね。自然がたっぷりの武庫北小学校に本格的な春がやってきました。さて、4月4日(金)には全職員で新学年の準備をしました。先生方は「4月からいいスタートを切るぞ」ととても気合が入っています。新6年生のみなさんも春休み中にもかかわらず一生懸命お手伝いしてくれて教室整備ができました。ちょっとびり最高学年の顔つきになっていました。どうもありがとう。

さて、75名の新入生を迎え、全校児童485名、19学級で平成26年度が始まりました。お子様のご入学、ご進級おめでとうございます。また、本校に転入された児童・保護者の皆様、心より歓迎いたします。

さて、今年も昨年に引き続き「チーム武庫北26」をキャッチフレーズに、我々教職員一同子どもたちをしっかりと育てるために一丸となって精いっぱい努力してまいります。

*チームとは

共通の目的、達成すべき目標、そのためのアプローチを共有し、連帯責任を果たす集合体。
(出典：フリー百科事典「ウィキペディア」より)

つまり、武庫北小学校の先生が中心になって、保護者、地域の皆様方と一緒に武庫北小の子ども達を教育目標である『心豊かで自主性のある子』に育てていきたいと思います。

今後、各学年、各学級で教育目標に沿った学年目標、学級目標を設定していきます。そして全職員で「こども達一人一人を認め、大切にし、きめ細かい指導」をしていきます。また、学校便り、ホームページ等で様々な情報を発信していきますのでご家庭でもご理解とご協力よろしくお願い致します。

武庫北小学校の教育目標

心豊かで自主性のある子

このような こどもたちに (育むために)

- *思いやりのある子 (やさしさを育てる)
- *自ら努力し、学び続ける子 (学ぶ姿勢を育てる)
- *体をきたえ、がんばる子 (努力するところを育てる)



新入生のみなさんです。仲良くしましょうね!

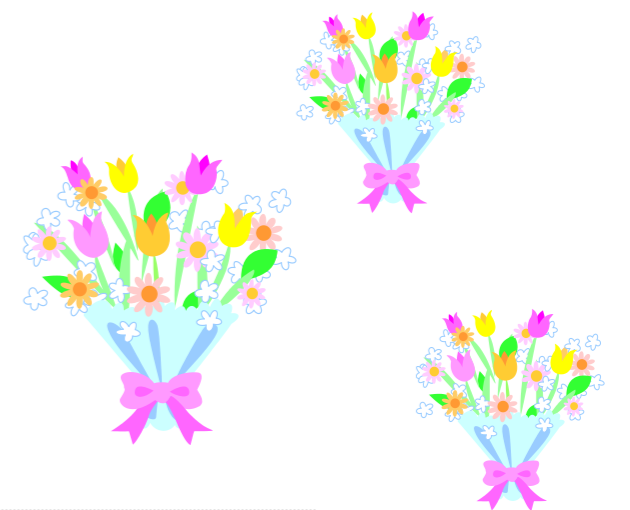


教職員の異動のお知らせ

(退職)	紫垣 正広 先生
	中村 雅之 先生
	宮原 希望 先生
(離任)	中村 純子 先生
	青木 由理子 先生
	富本 マリ子 先生
	堀 行雄 先生
	関本 一子 先生
	岡田 奈々 さん
	内田 静代 先生
	高橋 節男 さん
	佐藤 恵美子 先生
	道本 和幸 先生
	松浦 辰子 先生

ありがとうございました

みなさんお元気で…



(着任)	岡本 圭介 先生 (兵庫県立阪神特別支援学校より)
	岡本 麻代 先生 (尼崎市立武庫南小学校より)
	前川 睦 先生 (新任)
	田久保 佑弥 先生 (新任)
	石井 加一 先生 (尼崎市立下坂部小学校より)
	兆坂 震太郎 先生 (尼崎市立立花南小学校より)
	平石 優子 さん (尼崎市立成良中学校より)
	畑井 くるみ 先生 (西宮市より)
	米山 友之 さん (尼崎市立立花中学校より)

開放職員交代のお知らせ
原 秋夫さん
森山 浩和さん
から
佐藤 悦郎さん
林田 正臣さん に
交代になりました。

裏面もご覧ください

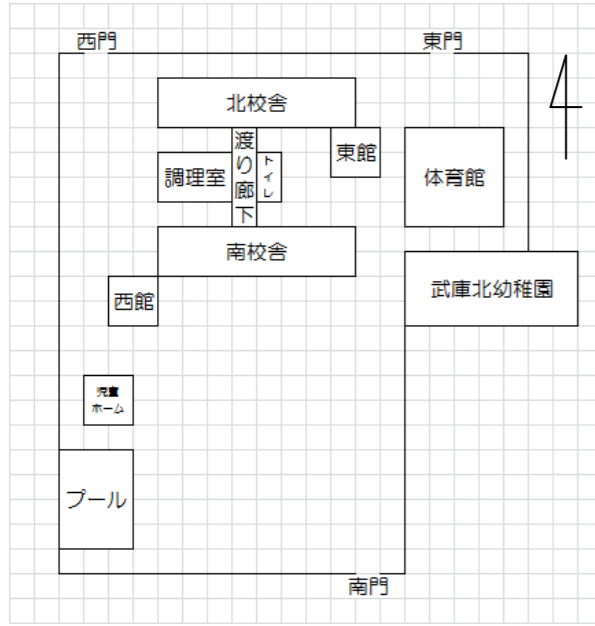
4月の行事予定



月	火	水	木	金	土	日
	1	2	3	4	5	6
	春季休業日	春季休業日	春季休業日	春季休業日 6年生登校	お休み	お休み
7	8	9	10	11	12	13
着任式・始業式	入学式 2~5年1校時のみ	離任式	身体測定(高) みなと振替日	給食開始(2年以上) 身体測定(中)	お休み	お休み
14	15	16	17	18	19	20
朝礼・委員会活動 身体測定(低・<) ぎょう虫検査 (1~3年)		尿検査(全) 内科検診(6年)	校外児童会(2校時) 尿検査(全) 代表委員会	視力検査(6年) 内科検診(5年)	お休み	お休み
21	22	23	24	25	26	27
1年生を迎える会 内科検診(4年) みなと・JA振替日	6年学力・学習状況調査 参観(2校時)・懇談(3校時)(くすのき学級) 視力検査(5年) 内科検診(3年)	1年下校指導今日まで 参観(5校時)・懇談(6校時)(5/6年生) 視力検査(4年) 内科検診(2年)	参観(3校時)・懇談(4校時)(1年生) 視力検査(3年)	給食開始(1年) 参観(5校時)・懇談(6校時)(2/3/4年生) 視力検査(2年・くすのき学級)	お休み	お休み
28	29	30	5月の予定 1・2日(木・金) 家庭訪問(3・4回目) 14日(水) 育友会 総会(午前10時~) 23・24日(金・土) 学校公開日(オープンスクール) 26日(月) 代休日			
朝礼 家庭訪問(1日目) 視力検査(1年)	昭和の日	家庭訪問(2日目)				

校舎の配置の様子です

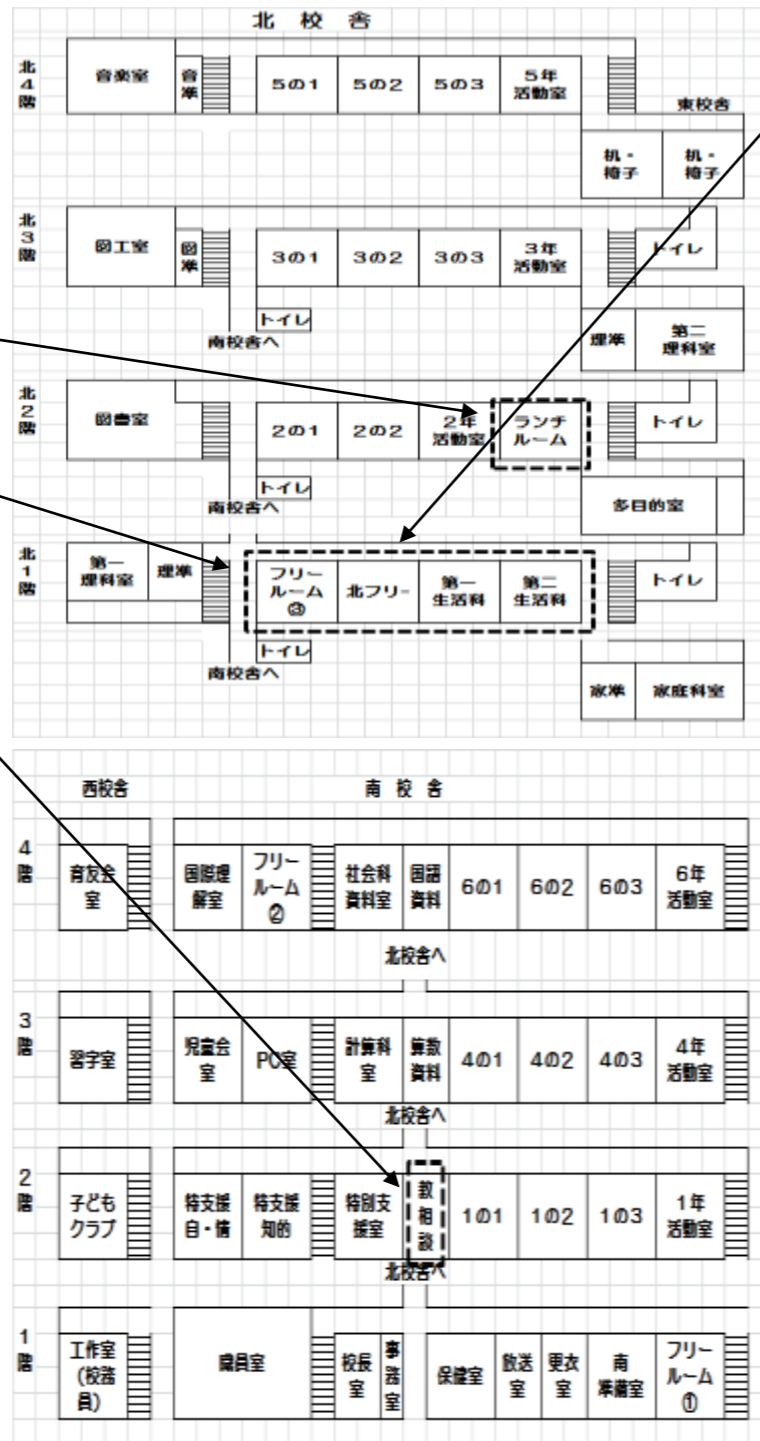
通常来校時には、東門や南門を使用してください。学校行事等では、自転車は西門からも入ることができます。



各学年等の学級数

学年等	くすのき	1年生	2年生	3年生	4年生	5年生	6年生
学級数	2学級	3学級	2学級	3学級	3学級	3学級	3学級

教室の配置です



ランチルームが北館2階へ東側へ移動しました

第二次耐震工事後は教室が変更になります (右側の説明をご覧ください)

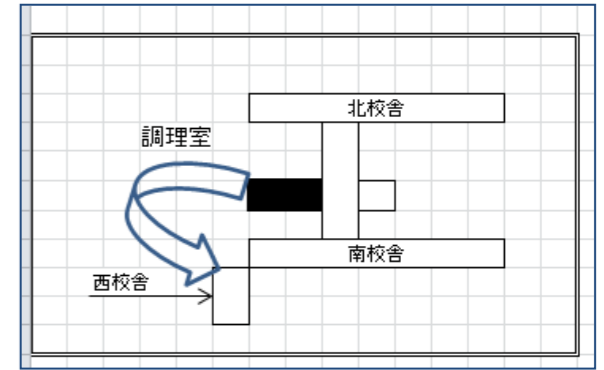
教育相談室が南館2階中央に移動しました

校 時 表

朝の行事	8時30分 ~ 8時50分
1校時	8時50分 ~ 9時35分
2校時	9時40分 ~ 10時25分
25分休み	10時25分 ~ 10時50分
3校時	10時50分 ~ 11時35分
4校時	11時40分 ~ 12時25分
給食	12時25分 ~ 13時05分
掃除	13時05分 ~ 13時25分
昼休み	13時25分 ~ 13時45分
5校時	13時45分 ~ 14時30分
6校時	14時35分 ~ 15時20分
最終下校時間	3月~10月 16時30分 11月~2月 16時00分

耐震補強工事について

本年、8月中旬からは第二次の耐震補強工事を始めます。概要は、「調理室（給食室）を西校舎（こどもクラブや育友会室のある棟）跡に新築する」ことです。まず、①西校舎の撤去 ②新調理室の建築・完成・調理開始 ③旧調理室の撤去・周辺施設の整備等です。
(こどもクラブや育友会室は北校舎一階に移動します。)
終了は平成27年末までの予定です。(変更もあります) 西校舎の各教室は移動等になります。
こども達やみなさまに、いろいろご不便をおかけしますが、みなさまのご理解ご協力をお願いします。



現在の教室

フリールーム	フリールーム	第1生活科	第2生活科
--------	--------	-------	-------

工事後の教室

第1生活科	第2生活科	育友会室	こどもクラブ
-------	-------	------	--------

お知らせ

荒天時の登下校等について

最近の天候不順に応じた対応を本市が策定しました。まもなくお知らせいたします。

校区内工事が始まっています

昆陽二丁目の伊丹産業(株) 付近の歩道橋北階段横で「守り神」の工事が始まっています。4月12日頃までかかります。登下校時注意して下さい。

武庫北小 図書ボランティアの募集について・・・本校では図書のボランティアにご協力いただける方を募っています。中心は本校の図書室での「図書ボランティア」活動です。子どもと本の好きな方、一緒に活動してみませんか。

☆月に一回以上、25分休みの当番活動が可能の方(10時25分~)

☆活動内容・・・25分休みでの図書室の当番活動・本の修理・配架作業(本を分類して指定の戸棚に並べる)・図書室の整備等です

☆ご関心のある方は説明会とミーティングをしますので、是非ご参加ください。

4月23日(水) 13:00(午後1時)から「本校の図書室」で開催

☆申し込み等は 本校までご連絡下さい。(電話 6431-5100 教頭まで)

【学校からの電話発信番号について】

みなさまのお電話から、武庫北学校への電話をされる場合の代表番号は、6431-5100です。しかし、逆に本校からみなさまの固定電話や携帯電話へ電話をした場合の発信番号は6431-5100ではなく、以下の番号で発信しています。

① 06-6431-1903 ② 06-6431-5135

の2つの番号です。

学校から電話をしますとみなさまの電話機には、この番号のどちらかが着信履歴として残ります。この電話番号を着信拒否にされますと、学校からの連絡ができませんので、ご注意ください。

※教職員の紹介は次号でお知らせいたします。