

学校だより

<http://www.ama-net.ed.jp/school/E35/index.html>

2月 693号

令和4年1月31日
尼崎市立武庫東小学校
校長 柳 一光



2月の行事予定

3学期もはや3分の1が終わり、学年のまとめに取り組む時期になってきました。4月には、1年生の半分以上の児童が「園長先生！」と声をかけてくれましたが、今ではほとんどの1年生が「校長先生」と言ってくれます。児童の成長は、もちろんうれしいことですが一抹の寂しさも感じてしまうのは、保護者の方も同じ思いでしょうか。

残りの2か月を充実したものにするべく、今の学年のまとめと新学年へのステップにしっかり取り組んでいきます。

新型コロナ基準による学級閉鎖

1月21日(火)から、新型コロナウイルス感染者が確認された場合の取り扱いが変更されたことにより、全市的に学校全体の臨時休業は少なくなりましたが、学級閉鎖と学年閉鎖が大幅に増加しています。本校でも既に学級閉鎖が出ていますが、オミクロン株の感染力の強さや感染のピークをまだ迎えていないと考えられることから、今現在は今後が予測できない状況にあります。

学級閉鎖の連絡につきましては、前日放課後にお知らせできるのが最もスムーズだと考えますが、学校に入る情報がいつになるかわからないため、基本的には児童の在校中に学級閉鎖が決定した場合は、ミマモルメでお知らせするとともに、感染対策をより徹底して給食を実施し、給食後に下校させたいと考えています。学級閉鎖中のオンライン学習については、学級閉鎖のクラスにミマモルメ等でお知らせします。

ご家庭でも急に学級閉鎖の連絡が入る可能性があることを想定して、事前に対応を考えておいていただければありがたいです。ご協力をお願いします。

「あまっ子ステップ・アップ調査」

先月もお伝えしたように、中旬には「あまっ子ステップ・アップ調査」の結果と個票が届きます。あまっ子ステップアップ調査は、に児童生徒の学力と学習状況を把握し、学習のつまずき等、一人一人に応じた指導の充実や学習状況の改善を図るために平成30年度から始まり、4年目を迎えました。

一人一人が、どこに学習のつまずきがあるのかを明らかにし対応することができるだけでなく、その年以外にも経年で学力の変化をみることができます。一年間の学習のまとめとして、学校でもあまっ子ステップ・アップ調査の結果を活用して、子ども達の学習の定着につなげていきたいです。

ご家庭でも、ぜひお子様と一緒に個票を見ていただき、家庭学習の参考にしていただければと思います。



児童会役員選挙(4・5年生)

2月15日(火) 5校時

児童会役員は児童会の中心となって活躍していく人たちです。4・5年生の立候補者の中から、来年度の役員計8名が4・5年生の投票で選出されます。

児童会役員選挙に参加することにより、児童会の一員としての自覚を高めることを目的としています。しっかりとみんなのことを考えて取り組んでいってほしいと願っています。



- 2日(水) 6年1・2組劇団四季ミュージカル公演 (動画配信視聴)
 - 4日(金) 6年3・4組劇団四季ミュージカル公演 (動画配信視聴)
 - 11日(金) 建国記念の日
 - 15日(火) 児童会役員選挙(5校時4・5年)
 - 17日(木) クラブ活動(クラブ見学)
 - 18日(金) 入学説明会・1日入学
 - 22日(火) 5年自然学校(校内・体育館)
 - 23日(水) 天皇誕生日
 - 24日(木) 6年入学前テスト
-
- 3月2日(水) 6年生を送る会
 - 3日(木) 参観・懇談(5・6校時) 1・3組
 - 4日(金) 参観・懇談(5・6校時) 2・4組
 - 9日(水) 6年お別れ遠足
 - 10日(木) 委員会
 - 11日(金) 地区児童会
 - 16日(水) 給食最終日
卒業式リハーサル(5年観覧)
 - 18日(金) 卒業式
 - 21日(月) 春分の日
 - 25日(金) 修了式(3校時まで)



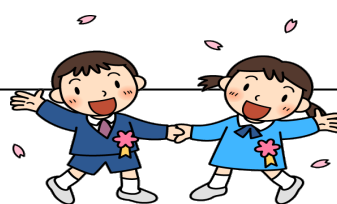
新1年生入学説明会・1日入学

2月18日(金)

来年度入学する新1年生を対象にした入学説明会と一日入学を実施します。

これに伴い、1～3年生年の下校時刻が変わります。

1～3年生・・・給食終了後、13時10分頃下校



感染症の拡大状況により、予定を変更することがあります。ご了承ください。