



## いよいよ 自然学校!

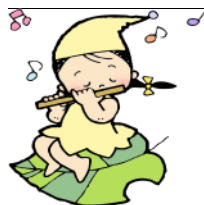
澄み切った心地よい空気がエネルギーとなるさわやかな季節となりました。

先日の体育大会では、一人ひとりが自分のもつ力を出し切ってがんばることができました。そして、初めての「組体操」と「騎馬戦」では、みんなで力を合わせてやり遂げるすばらしさを体験することができました。これも、体育大会までの温かい励ましの言葉や毎チャレでの補助、体操服の洗濯やお茶の用意、そして当日のご声援のおかげです。ご協力ありがとうございました。

さて、いよいよ楽しみにしている「自然学校」が近づいてきました。次は、自然学校に気持ちを切り替えて、これから準備を進めていきます。5日間、豊かな自然の中で、日頃できない体験をして心も体もたくましくなって帰ってきたいと思っています。全員が、最良の健康状態で出発できますよう、ご家庭でも健康管理をよろしく願います。



## 10月の行事予定



月	火	水	木	金
		1	2	3
6 朝会 委員会活動	7	8	9 視力検査	10
13 体育の日	14	15	16	17 防災訓練 5時間授業
20 児童集会 クラブ活動	21 防災訓練 (予備日)	22 就学時健康診断	23	24 給食後下校
27 自然学校	28	29	30	31

### 11月の行事予定

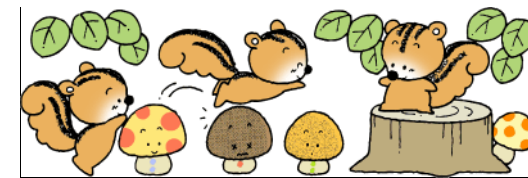
6日(木)～11日(火)個人懇談会

7日(金)創立記念日【通常授業】

28日(金)音楽会【児童鑑賞日】

29日(土)音楽会【保護者鑑賞日】

## お知らせとお願い



### ☆就学時健康診断 22日(水)

来年度入学してくる子の就学時検診があります。園田北小学校では、毎年5年生がお世話をします。手をつないで、優しく検診の誘導を行います。お兄さん、お姉さんぶりが楽しみです。

### ☆17日(金)、24日(金)について

17日は、通常なら6校時までですが、教職員研修のため、5校時終了後下校します。24日は、自然学校準備日ということで、給食終了後下校します。また、帰ってきた翌週の4日(火)も同じく給食終了後下校します。

### ☆個人懇談会 11月6日(木)、7日(金)、10日(月)、11日(火)

短い時間ではありますが、お子さんをよりいっそう理解するために有意義な時間になりたいと思っています。お忙しいとは思いますが、ご協力よろしく願います。ご都合の悪い日程等ありましたら、早めに連絡帳でお知らせください。

### ☆諸費引き落とし 1日(水)、15日(水)

合計7250円です。通帳の残高の確認をお願いします。



### ☆自然学校について

説明会には多くの方々にご参加いただき、ありがとうございました。当日までの準備等、大変お世話になります。説明会でお渡しした資料のお願いの箇所を再度ご確認ください。

### ・出発について 27日(月)

7:50ごろ 登校 登校した人から、バスに荷物を積み込みます。  
(1組:1号車, 2組:2号車)

8:00 出発式 ※出発式後、すぐに出発します。

### ・到着について 31日(金)

16:00ごろ 到着・解散式  
16:30ごろ 解散

※到着・解散の時間は、多少前後する可能性があります。

・子どもたちの活動の様子は、学校ホームページや、「とちのき村」のホームページで紹介する予定ですので、ぜひご覧ください。

### ☆2組の担任について

10日(金)をもちまして、湯浦がお休みをいただきます。昨年より約1年半の間、温かいご支援・ご協力等本当にありがとうございました。14日(火)より、後任の先生が2組の担任として着任されます。詳しくは、また文書でお知らせいたします。どうぞ、よろしく願います。



