

imagine

イマジン

尼崎市立園田北小学校
6年 学年通信
平成29年4月7日

担任・専科の先生の紹介

1組	瀧本 晋作	社会	瀧本 晋作
2組	築山 沙紀	理科	築山 沙紀
音楽	奥村 美紀	算数	河島 知哉
図工	小阪 直葉	外国語	柳井 和久

よろしくお願いたします。



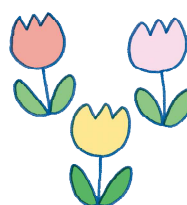
音楽室		トイ シ	学習室	6年2組	6年1組

進級おめでとうございます

いよいよ最高学年になりました。学校の中心となり、様々な場面で活躍が期待されます。仲間と協力しながら、ひとりひとりがだれからも頼られるリーダーとなることを期待しています。

園田北小学校での最後の1年。子どもたち一人ひとりが、自分の持つ力を精一杯発揮できるよう、担任一同がんばっていきたくと思います。

どうぞ今年度も、これまで同様温かいご支援をよろしくお願いいたします。



4月の行事予定

月	火	水	木	金	土・日
				7 始業式	8. 9
10 入学式	11	12 離任式 給食開始	13 社会見学 (田能遺跡)	14 身体測定	15. 16
17 委員会活動 代表委員会	18 全国学力・ 学習状況調査	19	20 参観授業 懇談会 修学旅行説明会	21	22. 23
24 家庭訪問	25 家庭訪問 1年生を迎える 会	26 家庭訪問 視力検査	27 家庭訪問 尿検査	28 尿検査	29. 30

【5月の行事予定】

8日(月)	地区別集会・一斉下校	24日(水)~25日(木)	修学旅行
20日(土)	授業参観・PTA 総会 児童引き渡し訓練		
22日(月)	代休日		



お知らせとお願い

教室は、4階です。

- ☆ **給食開始** 12日(水)
おぼん、おはし、ナフキン、給食袋、給食当番の週はマスクも持たせてください。
- ☆ **参観授業(5校時)・懇談会、修学旅行説明会(6校時)** 20日(木)
お忙しいとは存じますが、ぜひご参加ください。
- ☆ **家庭訪問** 24日(月) 25日(火) 26日(水) 27日(木)
上記の4日間に家庭訪問をさせていただきます。都合の悪い日時がありましたら、14日(金)までに連絡帳でお知らせください。当日は短時間になると思いますが、有意義な時間になりたいと思っております。よろしくお願いいたします。
- ☆ **提出書類について**
家庭調書・保健調査票・引き渡しカードなどをお渡ししますので、必要事項を記入の上、封筒に入れて13日(木)までにご提出ください。
・家庭調書・・・本校に兄弟がいる場合は、備考欄に学年・組もご記入ください。
・保健調査票・・・本年度より様式が変更になります。新しい物のみ提出してください。
記入漏れのないようご注意ください。
・引き渡しカード・・・学年・組、変更のある箇所の訂正をお願いします。
- ☆ **諸費について**
4・5月分の諸費は、5月1日(月)に一括して引き落とされます。修学旅行費や卒業アルバムなどの積立金も諸費に含まれます。金額の詳細はプリントをご確認ください。
- ☆ **学習用具の準備**
筆箱・・・鉛筆3~5本・消しゴム・ものさし・赤鉛筆または赤ボールペン
絵の具セット・・・絵の具はそろっていますか? そうきんも入っていますか?
習字セット・・・筆は大丈夫ですか? 下敷きはしわになっていませんか?
音楽セット・・・リコーダー・けんぱんハーモニカ・教科書・ファイル
※全ての持ち物には、必ず名前を書いてください。

