

架け橋

尼崎市立園田北小学校
4年 学年通信
平成30年4月9日

進級おめでとうございます

やわらかな春風とともに、小学校生活の新しい1ページが開かれました。

今日から4年生。高学年の仲間入りです。子どもたちは、進級した喜びと期待に満ちあふれ、気持ちも新たにしていることでしょう。この新鮮な気持ちを忘れず、元気に明るく過ごしてほしいと思っています。子どもたち一人ひとりが、自分の持つ力を精一杯発揮し、たくましく成長できるよう、担任一同頑張っていきたいと思ひます。

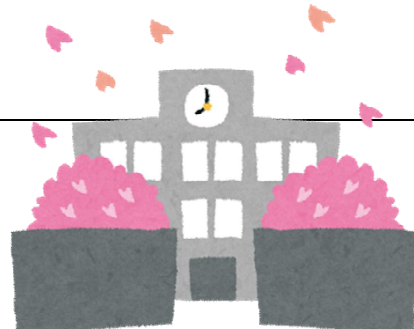
どうぞ今年度も、これまで同様温かいご支援をよろしくお願いいたします。

4月の行事予定

月	火	水	木	金	土・日
9 着任式 始業式	10 入学式 1校時終了後下校	11 給食開始	12 離任式・退任式	13 身体測定	14. 15
16 委員会活動	17 尿検査	18 尿検査	19 参観授業 懇談会	20 視力検査	21. 22
23 家庭訪問	24 1年生を迎える 会	25	26	27 心臓検診 地区別集会 一斉下校	28. 29 昭和の日
30 振替休日					

【5月の行事予定】

- 11日（金） 遠足：予備日18日（金）
- 26日（土） 参観授業・PTA総会・児童引き渡し訓練
- 28日（月） 代休日



担任・専科の先生の紹介

- 1組 田川 宏 いずみ2 山田雅子 音楽 奥村 美紀
 - 2組 築山 沙紀 いずみ4 角田孝美 図工 寺本 遥香
- 1年間よろしくお願いいたします。

お知らせとお願い

- ☆ **入学式 9日（月）**
4年生は入学式には出席いたしませんので、1校時終了後下校します。
- ☆ **給食開始 11日（水）**
おはし、ナフキン、マスクを持たせてください。
給食当番の児童は金曜日にエプロンを持ち帰ります。今年も洗濯、修繕などお願いいたします。
- ☆ **参観授業（5校時）・懇談会（6校時） 19日（木）**
お忙しいとは存じますが、ぜひご参加ください。
- ☆ **家庭訪問 23日（月） 24日（火） 25日（水） 26日（木）**
上記の4日間に家庭訪問をさせていただきます。後日日程表を配布致しますので、都合の悪い日時がありましたら、そちらに記入してご提出ください。当日は短時間になると思ひますが、有意義な時間になりたいと思ひております。よろしくお願いいたします。
- ☆ **提出書類について**
家庭調書・保健調査票・引き渡しカードなどをお渡ししますので、必要事項を記入の上、ご提出ください。
・家庭調書・・・本校に兄弟がいる場合は、備考欄に学年・組もご記入ください。
・保健調査票・・・A3の用紙両面にご記入下さい。
・引き渡しカード・・・学年・組、変更のある箇所の訂正をお願いします。
・就学援助申し込み・・・申請の有無にかかわらず、提出をお願いします。
・心臓検診問診票・色覚検査について・・・ご記入ください。
- ☆ **諸費について**
4・5月分の諸費は、5月1日（火）に一括して引き落とされます。金額の詳細はプリントをご確認ください。
- ☆ **彫刻刀について**
今年度から、図工で彫刻刀学習が始まりますので、ご用意ください。ご家庭にある物、また兄弟で共有していただいても構いません。学校での購入をご希望の場合は、後日専用の封筒をお配りします。
- ☆ **ノートについて**
学習ノート1冊目は、教材費で一括購入しております。2冊目からは、ご家庭で同じマス目の物を購入していただきますようお願いいたします。

