

キセキ

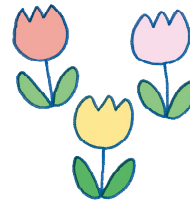
尼崎市立園田北小学校
6年 学年通信
平成31年4月8日

進級おめでとうございます

いよいよ最高学年になりました。学校の中心となり、様々な場面での活躍が期待されます。仲間と協力しながら、ひとりひとりがだれからも頼られるリーダーとなることを期待しています。

園田北小学校での最後の1年。子どもたち一人ひとりが、自分の持つ力を精一杯発揮し、園田北小学校に軌跡を残せるよう、担任一同がんばっていきたいと思います。

どうぞ今年度も、これまで同様温かいご支援をよろしくお願いいたします。



4月の行事予定

月	火	水	木	金	土・日
8 始業式	9 入学式	10 給食開始 身体測定	11 離任式	12	13. 14
15 委員会活動 代表委員会	16 内科検診	17 参観授業 懇談会 修学旅行説明会	18 全国学力・ 学習状況調査 尿検査	19 尿検査	20. 21
22	23 家庭訪問 1年生を迎える会	24 家庭訪問	25 家庭訪問	26 地区別集会 一斉下校	27. 28
29 昭和の日	30 国民の休日				

【5月の行事予定】

- 8日(水)～9日(木) 修学旅行
- 25日(土) 授業参観・PTA総会
児童引き渡し訓練
- 27日(月) 代休日



担任・専科の先生の紹介

- 1組 高田智紀 社会 河路理子
- 2組 河路理子 理科 高田智紀
- いずみ 大木典子・角田孝美
- 算数 中西恵子 図工 小阪直葉
- 音楽 奥村美紀

よろしくお願いいたします。



お知らせとお願い

- ☆ **給食開始 10日(水)**
おはし、ナフキン、給食袋、給食当番の週はマスクも持たせてください。
- ☆ **参観授業(5校時)、懇談会・修学旅行説明会(6校時～) 17日(水)**
お忙しいとは存じますが、ぜひご参加ください。
- ☆ **家庭訪問 23日(火) 24日(水) 25日(木)**
今年度より家庭訪問の方法が変更となりました。後日お便りが配布されますので、詳しくはそちらをご覧ください。
- ☆ **提出書類について**
家庭調書・保健調査票・引き渡しカードなどをお渡ししますので、必要事項を記入の上、封筒に入れて10日(水)までにご提出ください。締め切りが早いですが、ご協力よろしくお願いいたします。
・家庭調書・・・本校に兄弟がいる場合は、備考欄に学年・組もご記入ください。
・保健調査票・・・記入漏れのないようにご注意ください。
・引き渡しカード・・・学年・組、変更のある箇所の訂正をお願いします。
- ☆ **諸費について**
4・5月分の諸費は、5月7日(火)に一括して引き落とされます。修学旅行費や卒業アルバムなどの積立金も諸費に含まれます。金額の詳細はプリントをご確認ください。
- ☆ **学習用具の準備**
筆箱・・・鉛筆3～5本・消しゴム・ものさし・赤鉛筆または赤ボールペン
絵の具セット・・・絵の具はそろっていますか? そうきんも入っていますか?
習字セット・・・筆は大丈夫ですか? 下敷きはしわになっていませんか?
音楽セット・・・リコーダー・けんぱんハーモニカ・教科書・ファイル
※全ての持ち物には、必ず名前を書いてください。

☆積立費について

5年生3学期の教材費について、業者と学校で手違いがあり、未払いとなっているものがありました。積立費からその支払いをするため、積立費にまわす金額が380円から366円に変更になります。ご迷惑をお掛けし、申し訳ございません。ご理解の程よろしくお願い致します。