

学校通信 4月号



尼崎市立上坂部小学校
尼崎市東塚口町1-15-36
電話 6427-3830
Fax 6427-3831

2021年度 スタート!

尼崎市立上坂部小学校 校長 森 一弘

今日4月7日(水)、上坂部小学校の新年度がスタートします。お子さまのご入学・ご進級おめでとうございます。昨年度は新型コロナウイルス感染症の影響のため、始業式と入学式が終わった後、約2ヶ月に及ぶ臨時休校になってしまいました。今年度も新型コロナウイルス感染症が依然猛威をふるっていますが、今日新年度のスタートを力強く切ることができ、本当にうれしく思います。引き続きマスクの着用・教室の換気・石鹸を使ってのこまめな手洗い等感染防止対策を講じつつ、子どもたちと共に教職員一同頑張っていきたいと思います。

さて、令和3年度は、新入生96名を迎えて全校児童537名でスタートします。学級数はあすなろ学級を含めて20学級、約40名の教職員で指導をしていきます。まずは学期初めの4月、参観日にて新しい学年、新しいクラスで頑張る子どもたちの様子を見ていただきたいと思います。そして学級懇談会や個人懇談会を通して、保護者の皆さまとしっかりと繋がっていきたくと思います。

今年度も全ての子どもたちの健全な人間形成に向け、教職員一同力を合わせて「チーム上坂部」のスクラムを組み、安全で安心できるだれもが通いたくなるような学校づくりに全力で取り組んでいきます。

保護者、地域の皆さまには、これまでと同様に上坂部小学校を温かく見守っていただき、より一層のご理解とご協力をよろしくお願いいたします。

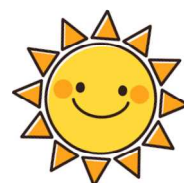
学校教育目標 「ほほえみ」 「つながり」 「かがやき」

めざす子ども像

- 「ほほえみ」
- ①いつも笑顔で、自分を大切に、心豊かに過ごせる子
 - ②頑張っている友だちに対して、ほほえみながら温かく見守れる子
 - ③心身ともに健康で楽しく過ごせる子
- 「つながり」
- ①共に学び、共に支え合い、みんなで仲よく協力しながら過ごせる子
 - ②困っている子にやさしく声をかけ、お互い助け合える子
- 「かがやき」
- ①自分を輝かせながら、目標に向かって歩める子
 - ②自ら進んで学習に取り組める子
 - ③しっかりと体を鍛え、最後まであきらめないで取り組む強い心を持った子

☆ 4月の主な行事予定 ☆

- 4月 5日 (月) ⇒新6年生登校日 (6年生のみ)
4月 7日 (水) ⇒始業式・着任式
4月 8日 (木) ⇒入学式 (2～6年生は休業日)
4月12日 (月) ⇒給食開始 離任式 (午後)
4月13日 (火) ⇒委員会 (5、6年生)
4月15日 (木) ⇒代表委員会
4月19日 (月) ⇒1年生を迎える会・尿検査・耳鼻科検診 (3、4年生)
⇒参観・懇談 (5、6年生)・自然学校説明会
4月20日 (火) ⇒参観・懇談 (2、3、4年生、あすなろ)・尿検査 (予備日)
4月21日 (水) ⇒参観・懇談 (1年生)
4月22日 (木) ⇒1年生給食開始
4月23日 (金) ⇒5校時授業・内科検診 (2年生)
4月26日 (月) ⇒TV朝会・耳鼻科検診 (1、2年生)
⇒個人懇談①
4月27日 (火) ⇒個人懇談②・耳鼻科検診 (5、6年生)
4月28日 (水) ⇒個人懇談③
4月30日 (金) ⇒個人懇談④



お知らせ ② 今後の主な行事予定

令和3年度の5月分

- 5月 3日 (月) 憲法記念日
4日 (火) みどりの日
5日 (水) こどもの日
10日 (月) 委員会
12日 (水)～14日 (金) 自然学校 (丹波)
17日 (月) 朝会
19日 (水) 校外児童会
20日 (木) PTA 総会・参観 (午後)・修学旅行説明会
24日 (月) 集会
25日 (火) 避難訓練
27日 (木) 全国学力調査・きょうだい学級交流会
31日 (月) 委員会

お知らせ ①

参観・懇談に関するお願い

4月19日 (月)～21日 (水)の3日間に分けて、授業参観と学級懇談会を各教室で実施します。密を避けるため、各家庭1名までのご参加をお願いします。また、感染拡大防止のため、教室の中には入らず、廊下からご参観ください。ご不便をおかけしますがご理解のほどよろしくお願ひします。なお、詳細について「参観日のご案内」をご覧ください。

お知らせ ③

同居家族又は児童本人が、PCR検査を受け
る場合は、必ず学校に
ご連絡下さい!

上坂部小学校

06-6427-3830

お知らせ ④ 個人懇談に関するお願い

4月26日 (月)～30日 (金)に、各教室にて個人懇談を実施します。感染防止対策として、懇談を行う机上にパーテーションを設置しますが、ご来校の際はマスクの着用をお願いいたします。

