

# おぞの

尼崎市立小園小学校

令和5年9月29日

No.7

## 先生、めっちゃ怖かったわ

校長 比嘉 勲

秋分の日を境に朝夕は過ごしやすくなってきました。とはいうものの日中は気温の高い日もあり、運動場で遊ぶ時や体育の授業ではマスクを外して帽子をかぶるよう呼びかけを続けています。

9月27日の学校公開ではお忙しい中、多くの皆様にご参観いただき本当にありがとうございました。私も教育委員会の方と一緒に子ども達の様子を見に回りましたが、普段以上に生き生きと授業に取り組んでいる子が非常に多かったように思います。大人たちに見守られていることが子ども達にとって大きなモチベーションにつながっているようですね。4校時終了後にはPTAの定例会に参加させていただきました。その際に行われた座談会でも保護者の皆さんの声を直接聞かせていただくことも出来、とても有意義な時間を過ごさせていただきました。ありがとうございました。

先日、以前勤務していた中学校で最後に担任をした学年の生徒たち（既に成人しています）が同窓会に呼んでくれました。楽しい思い出話もたくさん飛び交いましたが、元生徒たちが特に盛り上がるのが、先生に怒られた話でした。教師の立場としてはそんなに叱ってばかりではないのですが、生徒の側では思い出に強く残っているようでした。軽くへこみましたが、救われたのが「でも、あの時怒られといてよかったわ」という言葉でした。たしかに教師として生徒を叱るときも、親として子供を叱るときも基準は変わりません。命や安全を守るために、社会に出て困らないために、自分で幸せをつかめるために「ダメなことはダメ」「やるべきことはやりなさい」と注意していますよね。子どものうちは自分の気持ちが勝っているのが注意されることが嫌で拗ねたり反抗したりしますが、だんだん理性が育ってくると注意されたことが、自分にとって必要なことだと理解できるようになります。それぞれの発達に合わせた注意の仕方や叱り方があるのですが、なかなか難しく反省することも多いです。

小学校では、いわゆる学童期と呼ばれる年代ですが、1年生から6年生までその発達には大きな開きがあります。年齢に加えて個性も併せると、例えば「交通ルールを守る」「友達とのけんか」ということでも色々な伝え方が必要になってきます。学校での指導でも出来るだけ細やかに対応するよう努めますが、担任から連絡を差上げた際には、指導の趣旨をご理解いただき保護者としての伝え方でご協力いただきますようお願いいたします。

児童の皆さんへ

元気よく遊ぶことは、とてもよいことですが、廊下や階段では右側を静かに歩きましょう。教室から出てきた人とぶつかる大きなけがにつながります。

学校の行き帰りには、集団下校で通った「通学路」を通るようにしましょう。

信号を守りグリーンベルトを歩くようにしましょう。（9月にPTAの動画で勉強しましたね）



集団下校の付き添いありがとうございました。  
（ご協力いただいた団体様）

阪神医療生活協同組合の皆様、額田子ども会の皆様、少年補導員の皆様、普段よりお世話になっている地域の皆様

# 10月行事予定



1	日		17	火	
2	月	委員会活動 定時退勤日	18	水	短縮校時
3	火		19	木	2年：町探検予備日 ST
4	水	3年：スーパー見学	20	金	
5	木	ST 代表委員会	21	土	
6	金		22	日	
7	土		23	月	児童集会 就学時健康診断のため 13:00 下校 定時退勤日
8	日		24	火	6年：連合体育大会予備日
9	月	スポーツの日	25	水	短縮校時
10	火	4年：校外学習 (バンドー神戸青少年科学館)	26	木	ST
11	水	6年：連合体育大会 3年：スーパー見学	27	金	
12	木	2年：町探検(1・2時間目) 6年：小園中見学(6時間目) ST	28	土	
13	金	研究授業 (1年生以外 13:30 下校、1年生 14:30 下校)	29	日	
14	土		30	月	6年：5校時終了後下校 定時退勤日
15	日		31	火	
16	月	朝会 クラブ活動 定時退勤日	※保健行事等は学年便りをご覧ください。		

11月の主な予定  
 3日(金) 体育大会(代休日6日(月)) 15日(水) 市音楽会 4年生出演  
 30日(木) 音楽会(児童鑑賞日)

## ■10月23日(月)就学時健康診断

13:30から、来年度1年生に入学する児童の健康診断を行います。  
 在校生は全学年、給食終了後、13時頃に下校します。

## ■10月の【見守り活動 WEEK】 年間カレンダーを裏面にも掲載しています！

2年2組	2日(月)~6日(金)
2年3組	10日(火)~13日(金)
2年4組	16日(月)~20日(金)
3年1組	23日(月)~27日(金)
3年2組	30日(月)~11月3日(金)



見守り活動後は、活動の報告書を担任まで提出をお願いします。登下校の様子やご感想をぜひお書きください。  
 先月は多くの報告の提出、ありがとうございました。登下校の様子も書いていただき、とても助かっています！

## ■ミマモルメの欠席連絡について

お子様の欠席・遅刻などの連絡をアプリ・webからのミマモルメにて受付をしております。電話・連絡帳での連絡も受け付けていますが、ぜひミマモルメでの連絡にご協力ください。受付時間は前日の 17 時から当日の 8 時15分までです。連絡内容は担任以外の職員でも共有させていただいております。

※裏面をご覧ください。

令和5年度全国学力学習状況調査(6年)の結果  
 見守り活動 WEEK 担当カレンダー

－令和5年度 学力・学習状況調査（文科省）の結果について－

今年度の「学力・学習状況調査」について、一定の整理ができましたので報告いたします。全国・県の正答率と合わせて、結果を報告させていただきます。

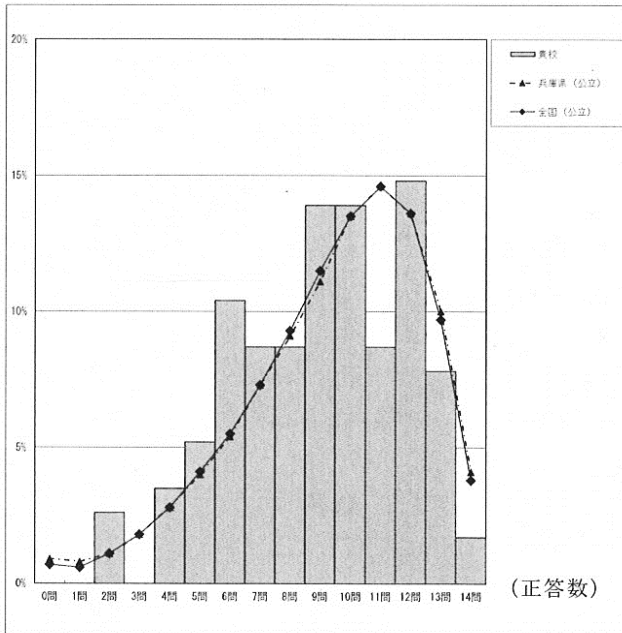
（令和5年4月18日実施）

	国 語	算 数
本校正答率	64	59
県正答率	67	63
全国正答率	67.2	62.5

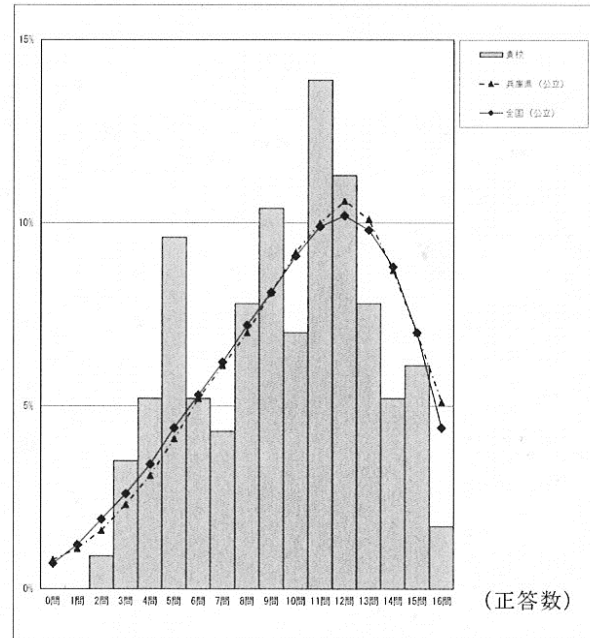


1 問題紙3種の正答数分布

国 語 「知識」と「活用」



算 数 「知識」と「活用」



2 児童質問紙における県、全国平均より高かった項目（抜粋）

- ・ 将来の夢や目標を持っている。
- ・ 人が困っているときは、進んで助けている。

3 今後の取り組み（文部科学省）

- ①「主体的・対話的で深い学び」の視点からの授業改善
- ②個に応じた学習指導の改善・充実等
- ③ICT機器を活用した学習活動の充実
- ④保護者や地域等と連携した取組の推進
- ⑤校内研修の充実



## 『見守り活動WEEK』担当カレンダー

保存版

## 8月

学 年 組	月	火	水	木	金	土
20日～24日は夏休み					25日始業式	
1 - 1	28日～9月1日					

## 9月

学 年 組	月	火	水	木	金	土
1 - 2	4日～8日					
1 - 3	11日～15日					
1 - 4	18日敬老の日	19日～22日				
2 - 1	25日～29日					

## 10月

学 年 組	月	火	水	木	金	土
2 - 2	2日～6日					
2 - 3	9日スポーツの日	10日～13日				
2 - 4	16日～20日					
3 - 1	23日～27日					
3 - 2	30日～11月3日(11月3日は体育大会です)					

## 11月

学 年 組	月	火	水	木	金	土
3 - 3	6日代休日	7日～10日				
3 - 4	13日～17日					
4 - 1	20日～24日(23日は勤労感謝の日です)					
4 - 2	27日～12月2日(12月2日は音楽会です)					

## 12月

学 年 組	月	火	水	木	金	土
4 - 3	4日代休日	5日～8日				
4 - 4	11日～15日					
5 - 1	18日～22日					
	25日終業式	26日～冬休み				

見守り活動をされる際は入校証をつけて黄色い安全旗を持参ください。

