

おその

尼崎市立小園小学校 学校だより

令和2年4月7日

No.1



新年度スタート

校長 平野 真紀

まずは、ご進級、ご入学おめでとうございます。

本来であれば新たな1年の始まりに心躍る季節なのですが、新型コロナウイルス感染拡大の影響で、今年は全くそうなりません。

4月3日にいったん7日からの学校再開が決まり、保護者の皆様にも市教育委員会からの通知をご連絡したところですが、昨日になって市の会議で5月6日（水）までの臨時休業が決定されました。急な変更により学校現場も対応に苦慮していますし、保護者の皆様にも引き続き大変なご心配をおかけしていると思います。しかしながら、いよいよ国が緊急事態宣言を出すことになり、兵庫県の感染者も増え続けている現状を考えると、子どもたちの安全を何よりも優先するこの判断は致し方ないと考えます。


現時点での学校再開予定は5月7日（木）ですが、4月13日（月）から、週2回の分散登校（2時間程度）を実施します。詳細は今週中にミマモルメでお知らせします。


3つの「密」（密閉・密集・密接）を避けながら、子どもたちが安全に、安心して学校で過ごせるよう、市教育委員会の指示の下、可能な限りの対応をしていきたいと思えます。その上で、予定していた行事等をやむを得ず延期したり中止したりすることもあります。なるべく早い段階で決定したいとは思いますが、急な変更となる場合もあります。その点に関しましては、保護者の皆様、地域の皆様、どうかご理解とご協力をよろしくお願いいたします。

【現時点で延期や中止が決定している行事】

- ★ 4/10(金) 離任式 ⇒実施時期は未定・中止の可能性も有り
- ★ 4/16(木) 全国学力・学習状況調査 ⇒ 実施時期は未定・中止の可能性も有り
- ★ 4/17(金) 授業参観・学級懇談会 ⇒ 中止
- ★ 学校医による健康診断 ⇒ 実施時期は未定
- ★ 6/3(水)・6/4(木) 修学旅行 ⇒ 11/15(日)・11/16(月)

【保護者の皆様へのお願い（最初の分散登校日から）】

- ★ 検温  必ず登校前に体温を測り、後日配布の「健康カード」に記入して持たせてください。（最初の登校日は連絡帳に記入してください。）37.5℃以上ある場合は登校を控えてください。また、発熱はないもののせき等の風邪症状や体調不良の場合も同様です。

- ★ マスク  常時マスクを着用させます。給食当番用の布製のものでもかまいませんので、忘れないようにご準備ください。

4月8日に新1年生121名を迎え、全校生757名で今年の小園小学校がスタートを切ります。教職員一同、子どもたちが毎日通って来たいと思える魅力ある学校づくりを目指し、精一杯尽力する所存ですので、今後ともご理解とご協力をよろしくお願いいたします。

休校中を含め、今後ともご家庭への連絡は『ミマモルメ』で行います。
まだ未加入の方は是非登録してください。

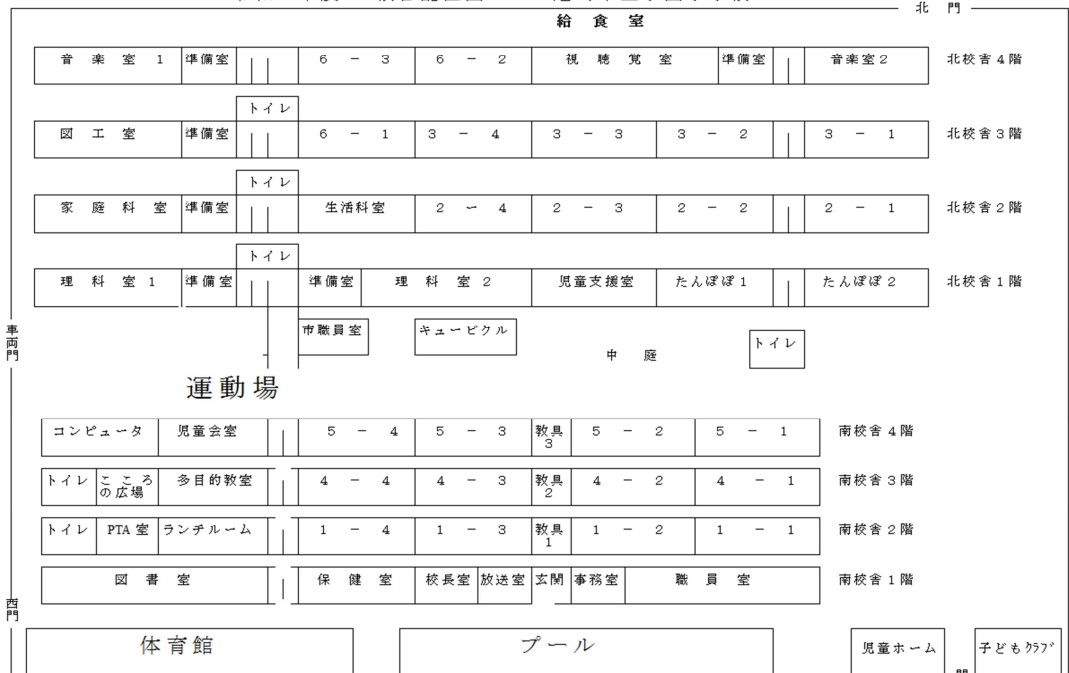
令和2年度 職員一覧

校長 平野 真紀 教頭 竹本 信

	1組	2組	3組	4組
たんぽぽ	寺田 和弘	直島 夢実		
1年	村内 亜莉沙	西島 直子	中島 良	天羽 結香
2年	牧原 由季	武田 由季	北井 裕大	佐藤 敏美
3年	永井 智子	山村 健介	多田 和平	田口 裕也
4年	植村 千春	沖 穂高	田中 知佳	上城 由衣
5年	砂田 祐馬	具志堅 南海	由良 健一	石本 鈴華
6年	立半 博満	上田 篤	佐野 誠希子	

図工専科	天野 久美	ALT	ファン ガルシア
音楽専科	中村 隆文	JTE	長谷川 美佐緒
音楽専科	バレンシア 療里	事務	舟本 和歌子
児童支援	野口 美香子	校務員	西牟田 健
新学習システム	日秋 恒治	校務員	寺本 純子
新学習システム	山下 由記子	学習支援員	長友 幸代
新学習システム	米田 玲子	学習支援員	森本 恭子
養護教諭	岩佐 聖子	学校開放	大塚 利夫
栄養教諭	末川 仁美	学校開放	北田 米男
教育支援員	中原 理奈	学校開放	畠山 隆
読書力向上	村田 比呂子	安全管理	鎌倉 和道
多人数加配	飯田 あかね	安全管理	國上 伊三郎
生活介助員	西村 由佳子	安全管理	辰巳 正弘
生活介助員	吉越 沙里	スクールサポートスタッフ	西野 友美子

令和2年度 校舎配置図 尼崎市立小園小学校



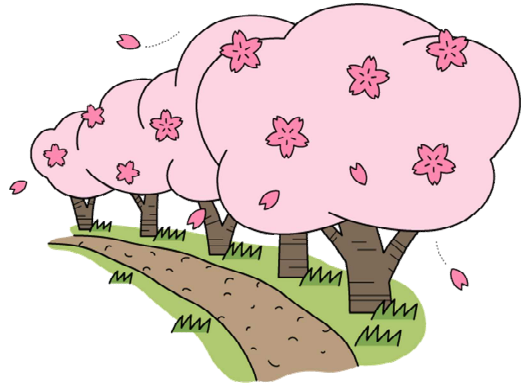
おぞの

尼崎市立小園小学校
令和2年4月7日
No.2

職員異動表

退職・転勤された先生方

永所	孝章教頭先生	→	園田小学校
畑	宏先生	→	退職
中村	佳代先生	→	下坂部小学校
西澤	直樹先生	→	園和小学校
藤田	孝幸先生	→	尼崎市教育委員会
芝	朋来先生	→	園田小学校
阿部	有紀子先生	→	川西市立明峰小学校
樽井	俊洋先生	→	長岡市立栃尾東小学校
福原	愛美先生	→	退職
大田	里佳先生	→	塚口小学校



着任された先生方

竹本	信教頭先生
西島	直子先生
砂田	祐馬先生
村内	亜莉沙先生
山村	健介先生
沖	穂高先生
北井	裕大先生
日秋	恒治先生
山下	由記子先生
米田	玲子先生
中原	理奈先生



☆★お願い★★☆

学校の教育活動をよりよく知っていただくため、HPの充実に努めております。児童の作品や写真等を掲載させていただいておりますが、もしお子さんの作品や写真の掲載について、不都合のある場合にはあらかじめ担任の方までお知らせいただきますようよろしくお願いいたします。

ホームページアドレス <http://www.ama-net.ed.jp/school/e44/>

(尼崎市立小園小学校 で「検索」)

週日課表(令和2年度)

		月	火	水	木	金
8:15(予鈴)						
8:20~8:30		朝会・集会		朝 読 書		
8:45	1校時					
9:30	5分					
9:35	2校時					
10:20						
10:40(予鈴)	25分					
10:45	3校時					
11:30	5分					
11:35	4校時					
12:20	45分	給食指導	給食指導	給食指導	給食指導	給食指導
13:05	20分	昼休み	昼休み	昼休み	昼休み	昼休み
13:20(予鈴)	20分	一斉清掃	一斉清掃	一斉清掃	一斉清掃	一斉清掃
13:25						
13:40(予鈴)	10分	計算タイム	計算タイム	計算タイム	計算タイム	計算タイム
13:45						
13:55	5校時					
14:40		全学年終会	123終会	1終会	全学年終会	12終会
14:45	6校時	委員会 クラブ				
15:30			456終会	23456終会		3456終会

☆下校時刻は3~10月は16:30、11~2月は16:00とする。

☆クラブは50分(14:50~15:40)、委員会は45分(14:50~15:35)とする。

「定時退勤日」について

兵庫県教育委員会では、平成25年度より、週1回以上の「教職員定時退勤日」を県内すべての学校において設定・実施するよう、各市町教育委員会に指導がありました。

「教職員定時退勤日」の実施により、教職員のワーク・ライフ・バランス（仕事と生活の調和）を実現することで、すべての教職員が精神的なゆとりを持って、一人一人の児童生徒に向き合うことのできる環境づくりを進めることとしています。

本校では、「月曜日」を定時退勤日として設定しています。

（4月は13,20,27日が定時退勤日）