

尼崎市立園田南小学校

入学説明会

教 育 目 標

自ら学び共に生きる
心豊かな子どもを育成する

《めざす子ども像》

みんなで学ぶ子

なかよくする子

みんな元気だみなみっ子

尼崎市立園田南小学校（昭和55年開校）

児童数：882名

学級数：30学級

教職員：68名

★市内一番の大規模校★

主な行事【1学期】

4月	5月	6月	7月
始業式 入学式 参観・懇談 1年生を迎える会	参観・PTA総会	体育大会 水泳学習	個人懇談 終業式



***予定が変更される場合もございます。**

【2学期】

8月	9月	10月	11月	12月
始業式	参観	参観・懇談	図工展・音楽会 *隔年で行われます。 オープンスクール	個人懇談 終業式



***予定が変更される場合もございます。**

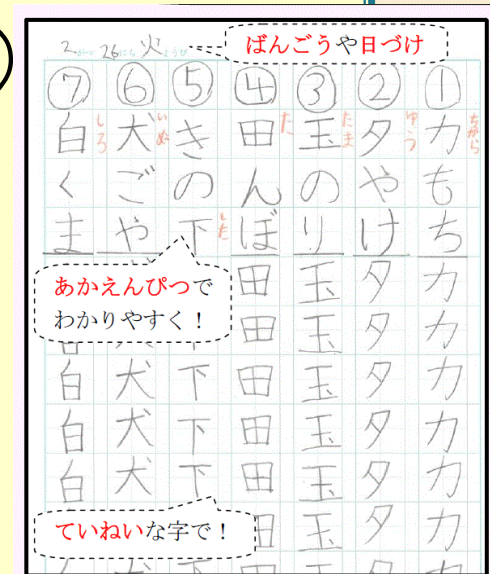
【3学期】

1月	2月	3月
始業式 書初め展 オープンスクール	参観・懇談	6年生を送る会 修了式
<p>【その他】</p> <ul style="list-style-type: none">・ファミリー遊び・ファミリー清掃・もくもく掃除・自主学ウィーク・給食習慣や読書週間・なわとび遊び など		

***予定が変更される場合もございます。**

学力向上の主な取り組み

- ① 毎日の朝読書
- ② 毎日のみなみっこタイム(言葉・計算等)
- ③ 放課後学習
- ④ 授業補助支援(算数)
- ⑤ 夏季休業中学習会
- ⑥ 「学びの手引き」
- ⑦ 自主学習・自主学ウィーク



ICT教育の主な取り組み

①授業での活用

- ・調べ学習 ・レポート作成 ・スピーチや制作過程の撮影
- ・学習記録 ・リモート学習 等

②家庭学習での活用

- ・調べ学習 ・自主学習 ・ドリル ・プログラミング
- ・学習記録のふりかえり 等

③家庭と学びの共有

家庭への持ち帰りと学びの共有 等



学用品例



①ふでばこ



②クレパス



③色鉛筆

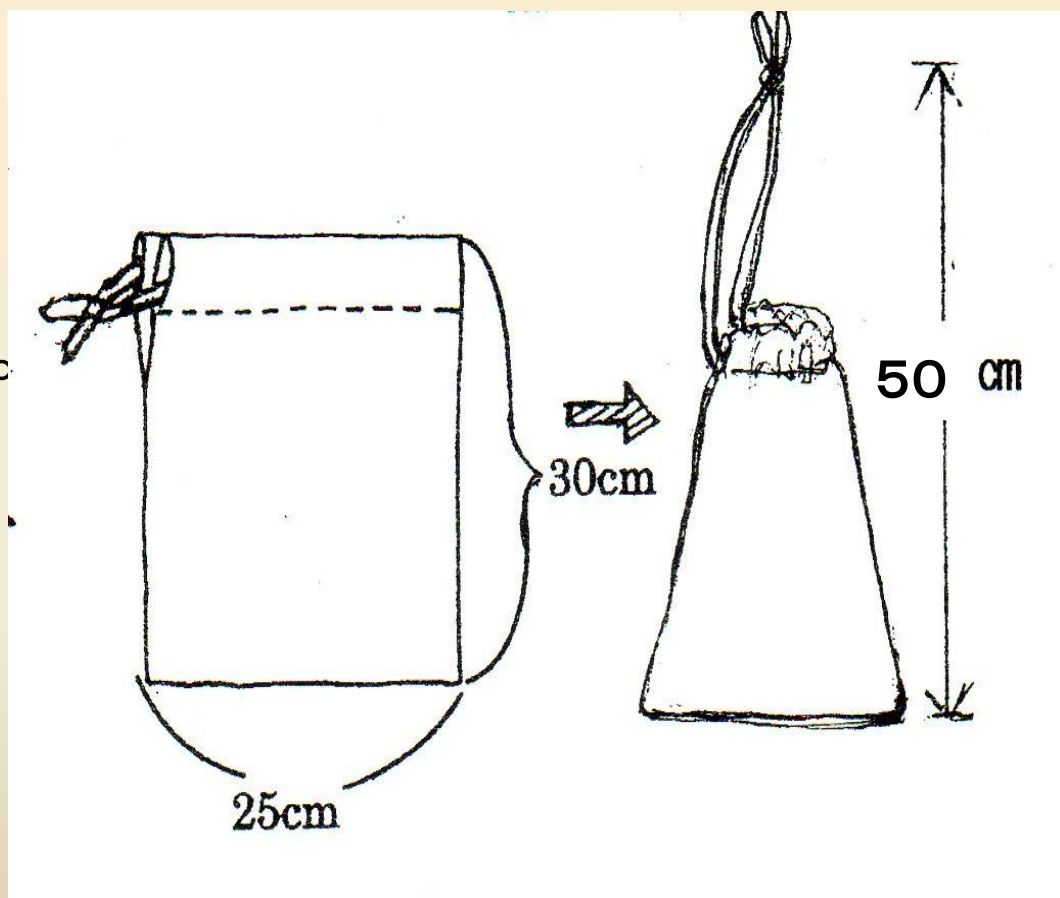


④体操服入れ

<できあがり寸法>

- ▶ ひもは短めに！
長いと床について
よごれてしまいます。

50cm以内



出来上がり寸法は50cm以内に



⑤体操服



⑥上ぐつと上ぐつ入れ



☆底が水色

☆バンドに水色の2本線



⑦ 体育館シューズとふくろ



⑧手さげぶくろ

- ▶ たいそう服入れとは別に、もう一つご用意ください。
図書室の本を借りるときに使います。



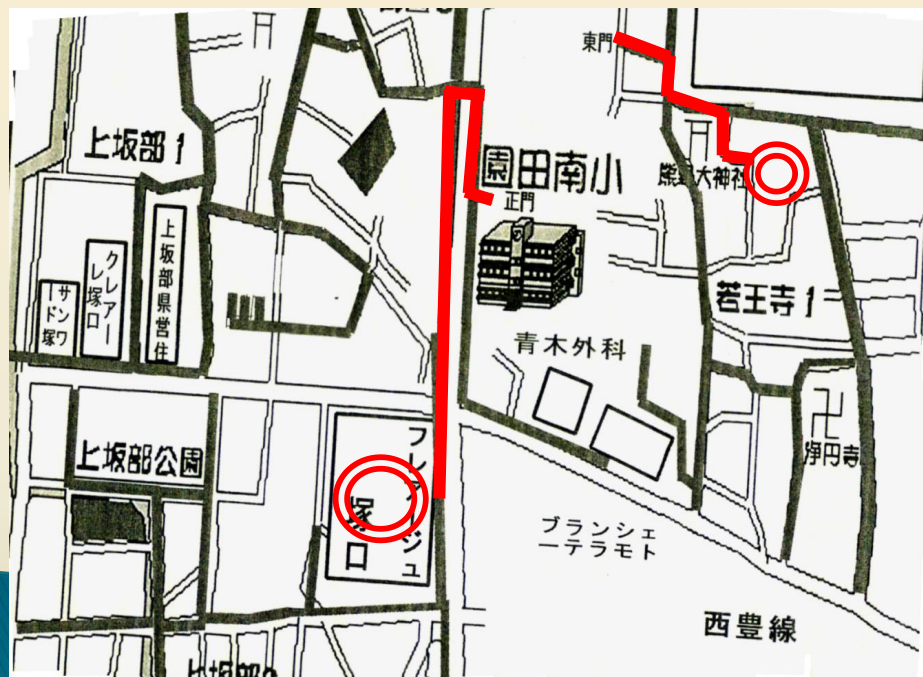
⑨給食袋について



通学路について

尼崎市立園田南小学校 安全部

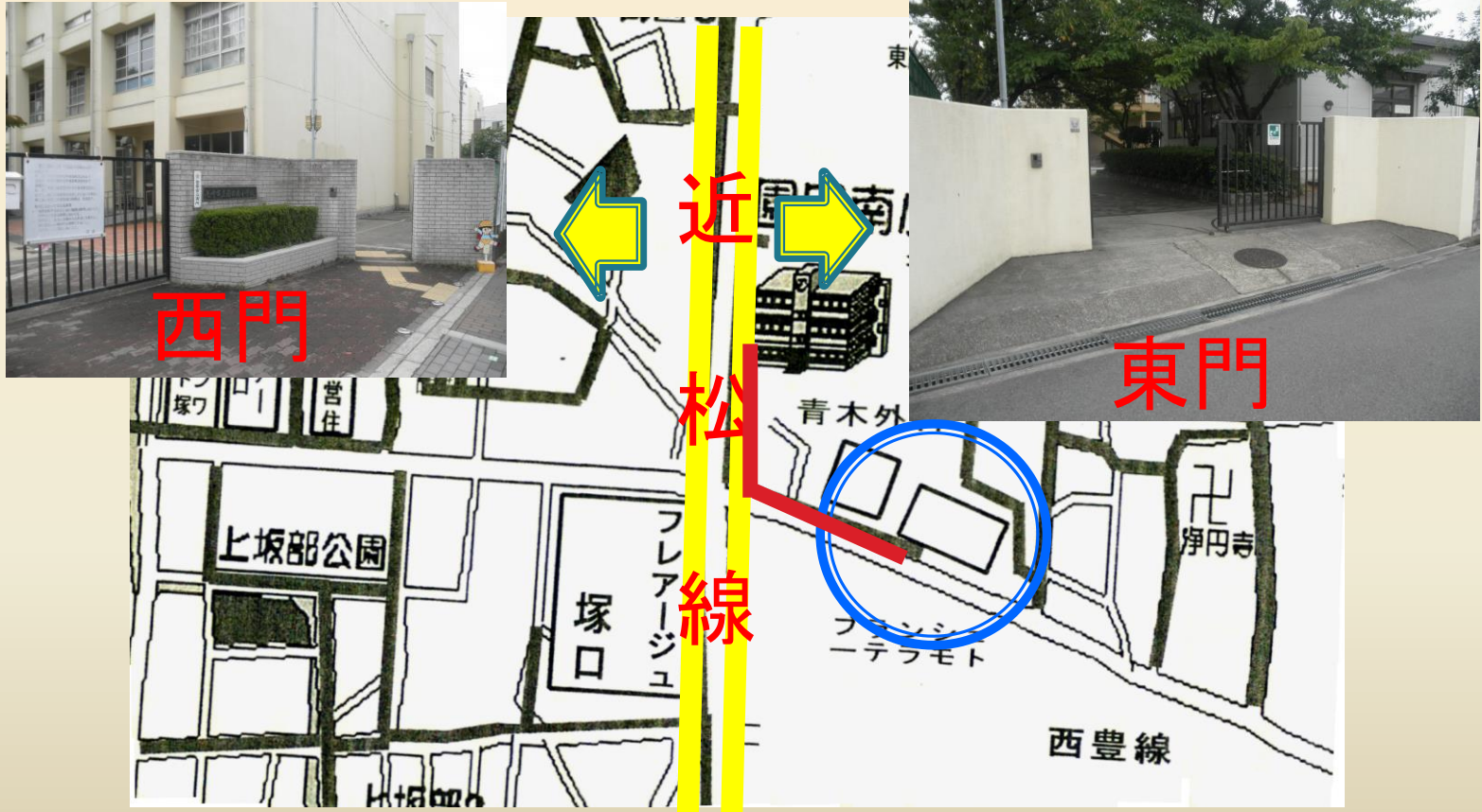
○提出書類について



- ・登校する道をプリントに赤で記入してください
- ・右下の部分も記入してください。
- ・提出日は4月10日(月)です。

住 所	
児 童 氏 名	
保 護 者 氏 名	
電 話 番 号	

○園田南小学校の通学路



○西門から登校してくる児童



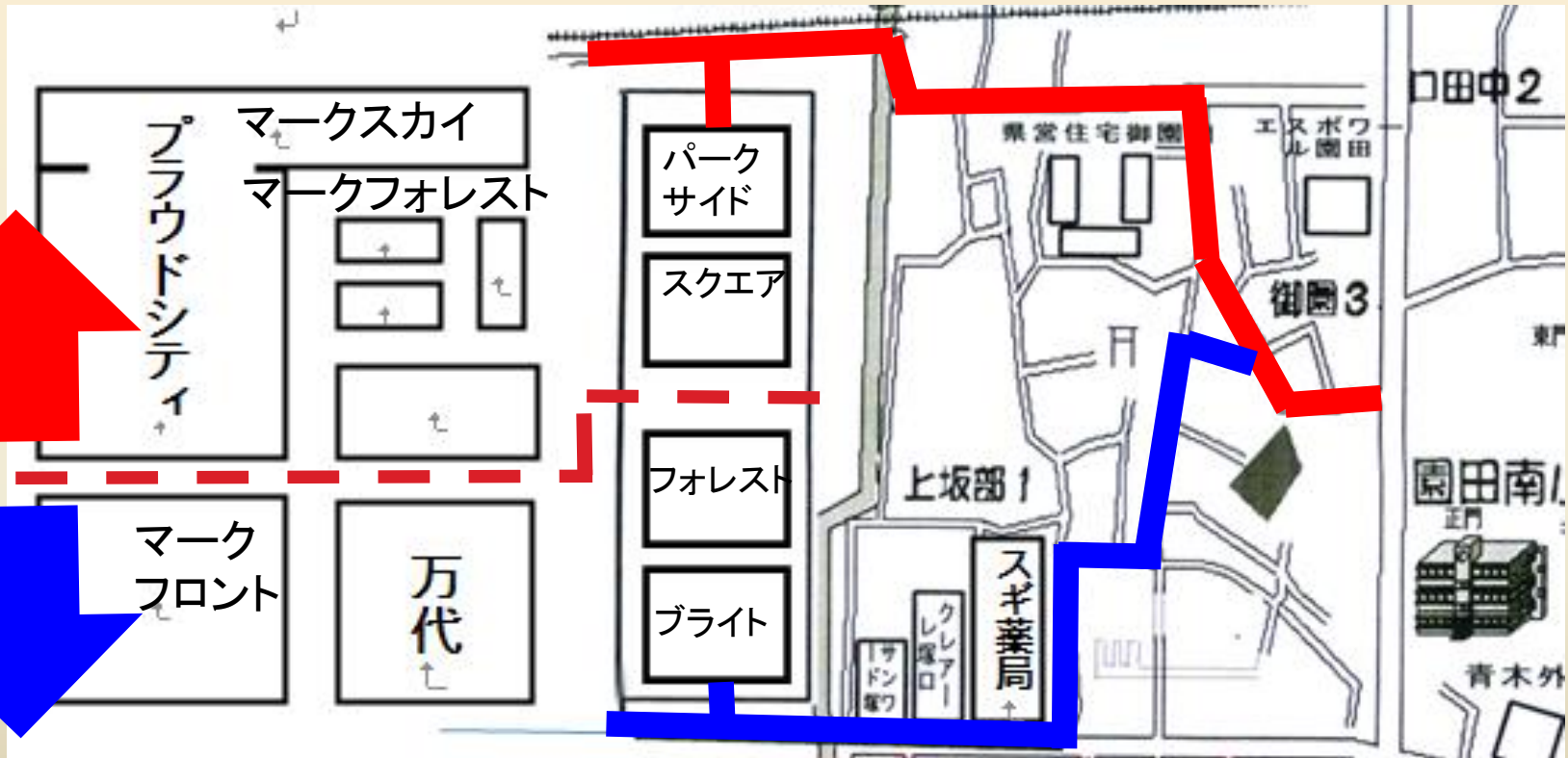
○西門から登校してくる児童



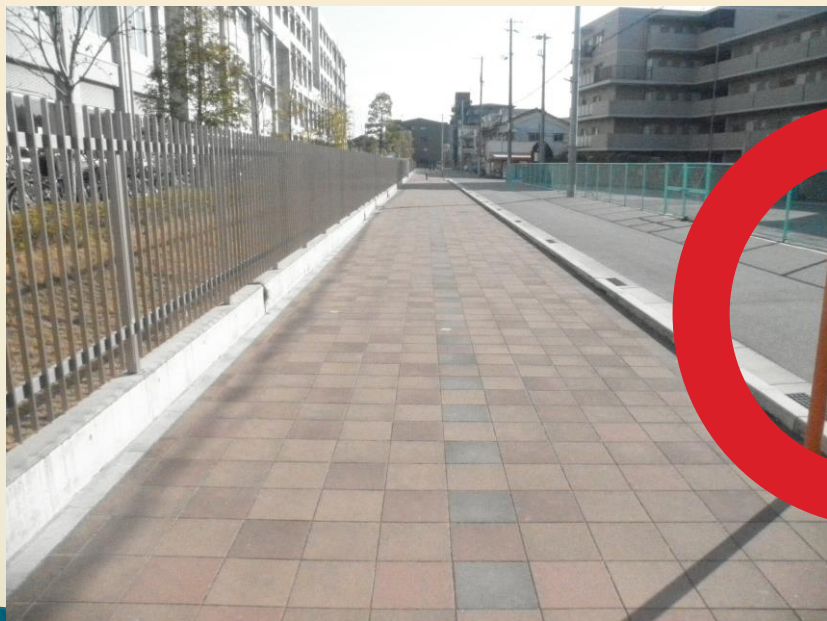
○西門から登校してくる児童



イニシア・プラウドシティの通学路



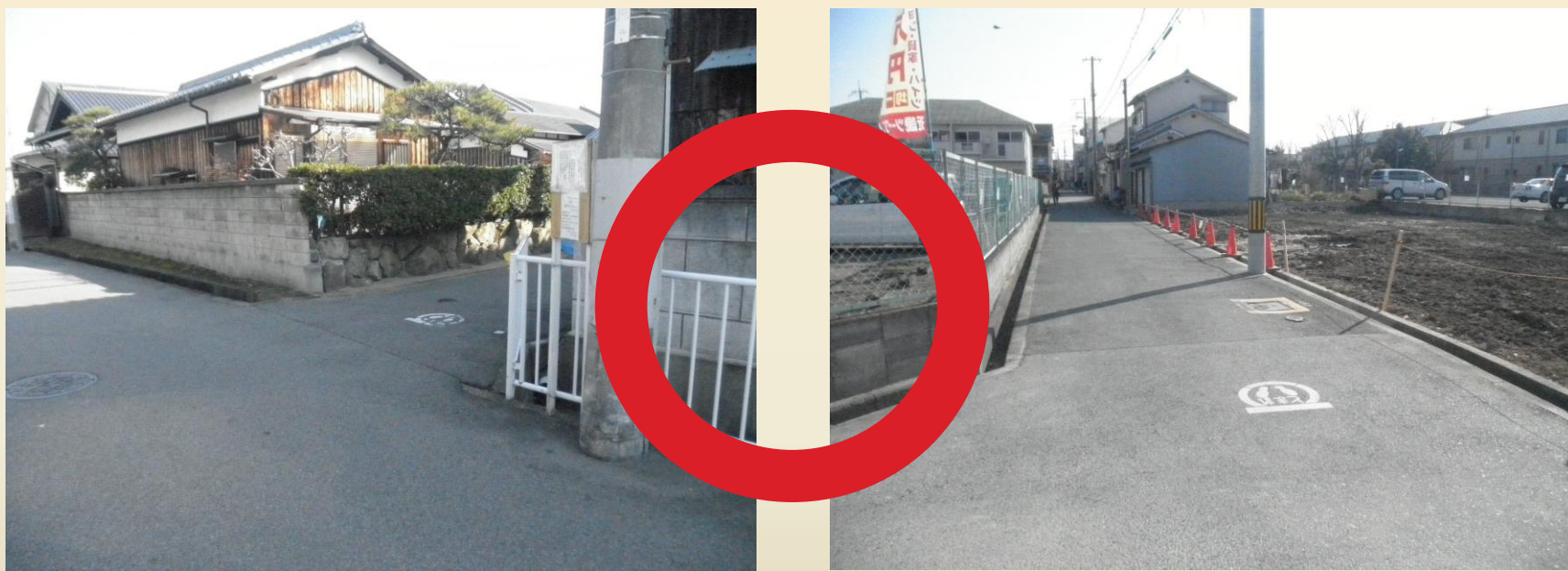
○東門から登校してくる児童



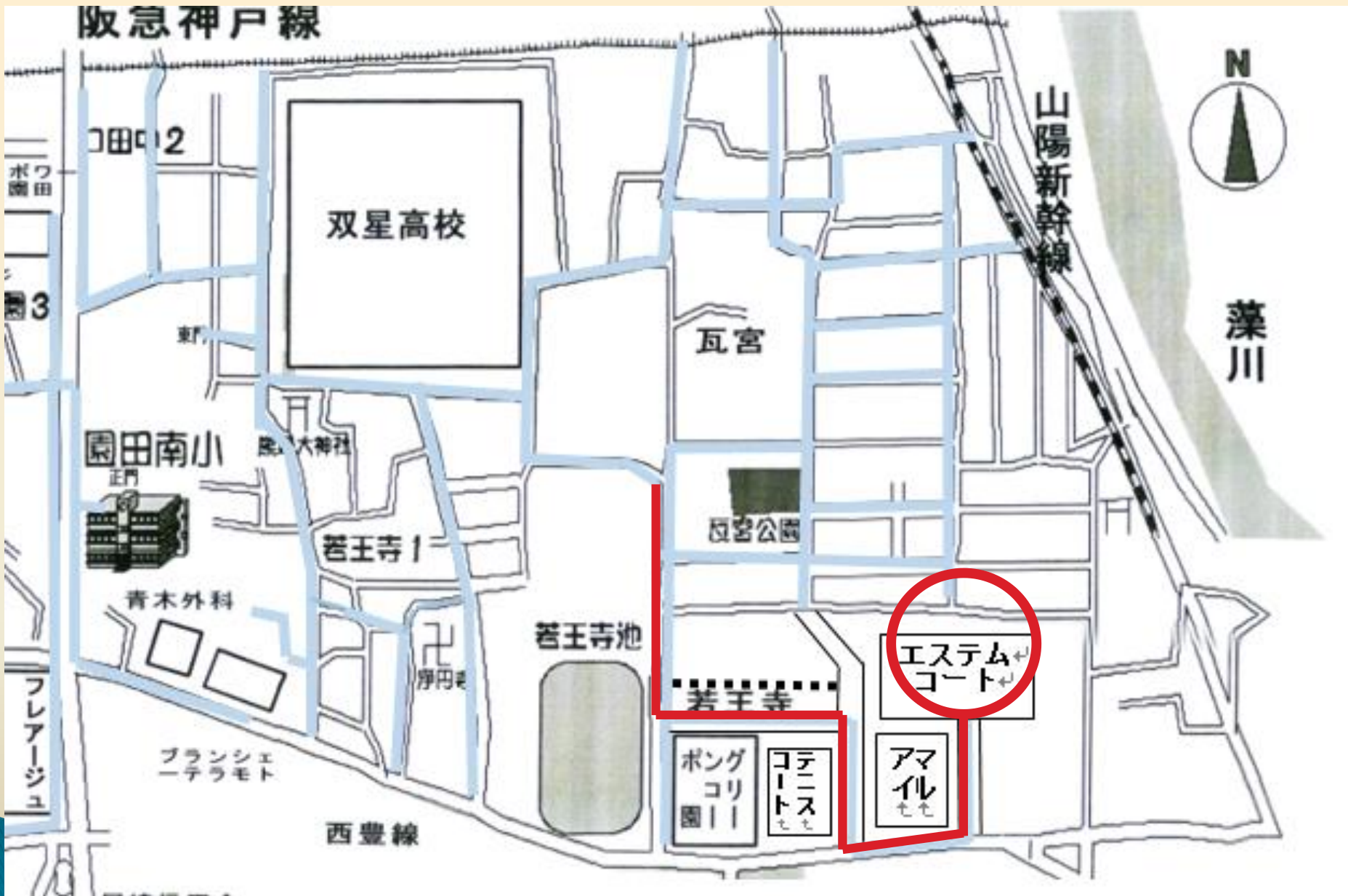
○東門から登校してくる児童



○東門から登校してくる児童



阪急神戸線



藻川

山陽新幹線

双星高校

瓦宮

瓦宮公園

若王寺

若王寺池

若王寺

エステムコート

アマイル

コートニス

ポングコリ

ブランシェ
ーテラモト

青木外科

園田南小



野

田中2

ボウ
園田

3

フレアー
ージュ

西豊線

○お願い

- 登下校中の怪我については、通学路上であれば学校の保険が適用されますが、通学路外での事故については適用されない場合もあります。
- 入学までにお子さんと通学路を歩いて登下校の道を確認してください。
- ご家庭でも登下校の安全について、ご指導ください。

お子様のご入学を
心よりお待ちしております