

そのだ南

尼崎市立園田南小学校
学校便り 第1号
平成30年4月9日

HP 

www.ama-net.ed.jp/school/E45/index.htm

ご入学・ご進級おめでとうございます

校長 佐藤 喜代子

いよいよ新年度のはじまりです。今年は、例年以上に寒暖の差が激しく、桜の花が一気に開花してしまいました。しかし、やわらかな日差しと優しいぬくもり、風薫る中、色とりどりの花が皆さんのお祝いをして出迎えてくれます。

保護者の皆様、お子様のご入学、ご進級おめでとうございます。

本校では、（4月9日現在）新入生168名、2年生129名、3年生112名、4年生140名、5年生115名、6年生101名となり、あわせて25クラス、全校児童765名となります。昨年度より80名近くの児童増となり、空き教室がほとんどなくなることから、教室が2つの階にまたがる学年も増えています。ご心配もおありかと思いますが、安全を第一に『チーム園田南』として教職員一同、ますます明るく元気な学校づくりをめざしてまいります。

私は二年目を迎え、視野を広げて気持ち新たに、心も体も元気な「みなみっ子」の育成に全力を尽くしてまいります。子どもたちのエネルギーはすごいものです。この1年間を見ても身体が大きくなるのはもちろんのこと、体力もつき、目に見えてできることが増えてきて、「知・徳・体」のそれぞれの成長がみられました。一つ学年が上がることで、また一人ひとりの気持ちの中にわき上がるものがあるはずです。そんな思いを大切に、しっかり後押しをしていきたいと考えています。今年度も、どうぞよろしく願いいたします。

本校の教育目標は、「**自ら学び共に生きる心豊かな子どもを育成する**」です。

これからの複雑で変化の激しい社会を生き抜く力を育むためには、「確かな学力」とともに自立的に生きるための「自ら学びに向かう力、人間性」が必要だといわれています。「知・徳・体」のバランスのとれた力の育成、また、安心して安全な魅力ある学校を目指して取り組んでまいります。

「めざす子ども像」として、

「みんなで学び子、なかよくする子、みんな元気だ、みなみっ子」をかかげています。

みんなで学び子には、一人ひとりが意欲を持って学習に取り組むとともに、自分で考え、お互いに伝え合うことで考えを深めていく活動を通じて、豊かに表現でき、確かな学力を身につけさせるねらいを込めています。

なかよくする子には、自己を律しつつ他者を思いやる心の育成を図り、豊かな人間性や道徳的な実践力を育てるねらいを込めています。

みんな元気だには、望ましい生活習慣、体育や食育などを通じて健康でたくましいからだづくりを意図しています。

学校全体で共有しながら、目標の実現に向けて励んでまいります。そして、目標の実現にはご家庭の力が不可欠です。ご理解とご支援ならびにご協力をよろしくお願いいたします。

春は出会いと別れの季節でもあります。今までお世話になった方々への感謝の気持ちを込めて、自分自身が輝き、努力を続けて成長していく姿を見てもらうことで返してほしいと願っています。そして、新しい出会いを大切に、みんなとつながり、力を合わせることでみんな一緒に伸びていきましょう。節をもつ竹のように『つよく、しなやかに』

教育目標

自ら学び共に生きる心豊かな子どもを育成する

めざす子ども像

・み みんなで学ぶ子・・・知育

・な なかよくする子・・・徳育

・み みんな元気だ・・・体育

みなみっ子

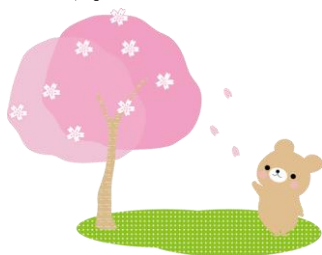
お知らせ

30年度の主な行事予定

| 6月 | 9月 | 10月 | 11月 |
|---------|--------------|-------------|-------------|
| 2日 体育大会 | 26日・27日 修学旅行 | 8日～12日 自然学校 | 15日～17日 図工展 |

【1年生を迎える会・6年生を送る会の参観について】

児童数増加に伴い、体育館ギャラリーでの観覧場所が限られてきているため、児童と保護者の安全面を考慮した結果、今年度より1年生を迎える会・6年生を送る会での保護者の方の参観は、ご遠慮いただきます。ご理解とご協力をよろしくお願い致します。



4月 行事予定

| | | | | | | |
|------------|----------------------------|--|---|------------|---------------------------------|---|
| 1日 (日) | 春季休業日(～4/8) | | | 16日 (月) | 朝礼 身体測定(5年) クラブ 内科検診(4-1・2年) | |
| 2日 (月) | | | | 17日 (火) | 全国学力調査(6年) 身体測定(4年) | |
| 3日 (火) | | | | 18日 (水) | 参観・懇談会 | |
| 4日 (水) | | | | 19日 (木) | 身体測定(1年) | ● |
| 5日 (木) | 新6年登校日 | | ● | 20日 (金) | 身体測定(3年) 内科検診(6年、4-2、4-3) | |
| 6日 (金) | | | | 21日 (土) | | |
| 7日 (土) | | | | 22日 (日) | | |
| 8日 (日) | | | | 23日 (月) | 身体測定(2年) | |
| 9日 (月) | 着任式 始業式 | | | 24日 (火) | | |
| 10日 (火) | 入学式 | | | 25日 (水) | 1年生を迎える会 家庭訪問 | |
| 11日 (水) | | | | 26日 (木) | 家庭訪問 聴力検査(5年) 尿検査① | ● |
| 12日 (木) | 退任・離任式 | | ● | 27日 (金) | 家庭訪問 聴力検査(3年) 尿検査② | |
| 13日 (金) | 給食開始(2～6年) 身体測定(6年) 委員会 | | | 28日 (土) | | |
| 14日 (土) | | | | 29日 (日) | 昭和の日 | |
| 15日 (日) | | | | 30日 (月) | 振替休日 | |

※●は定時退勤日