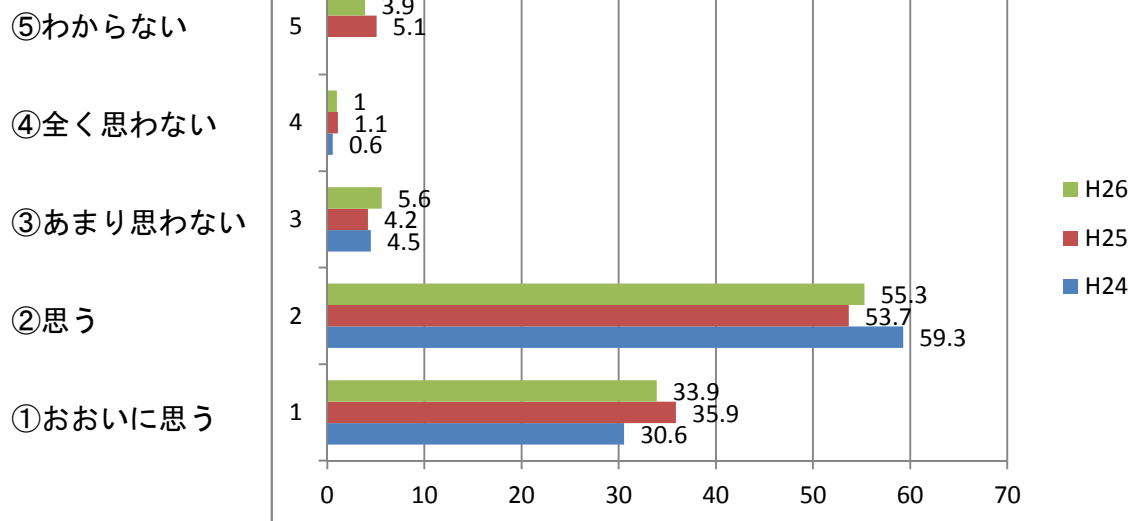


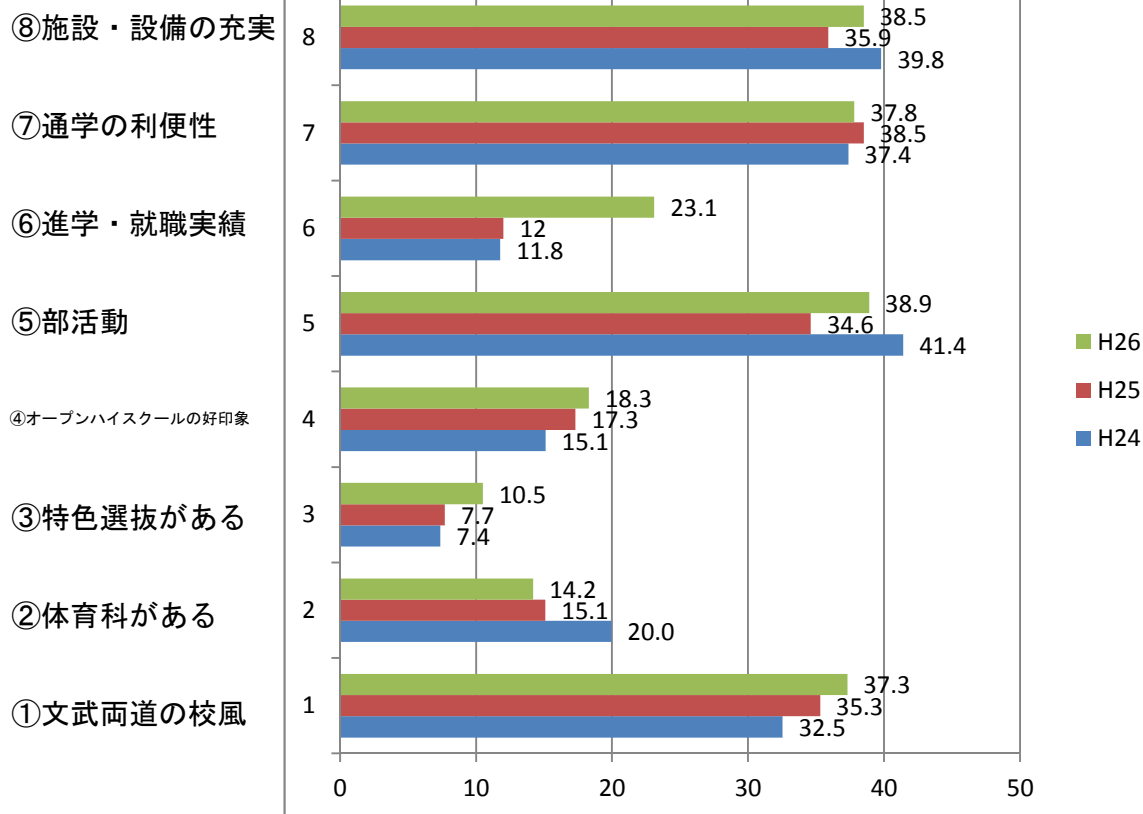
尼崎市立尼崎高等学校 保護者アンケート集計

1 あなたは本校に入学して良かったと思いますか



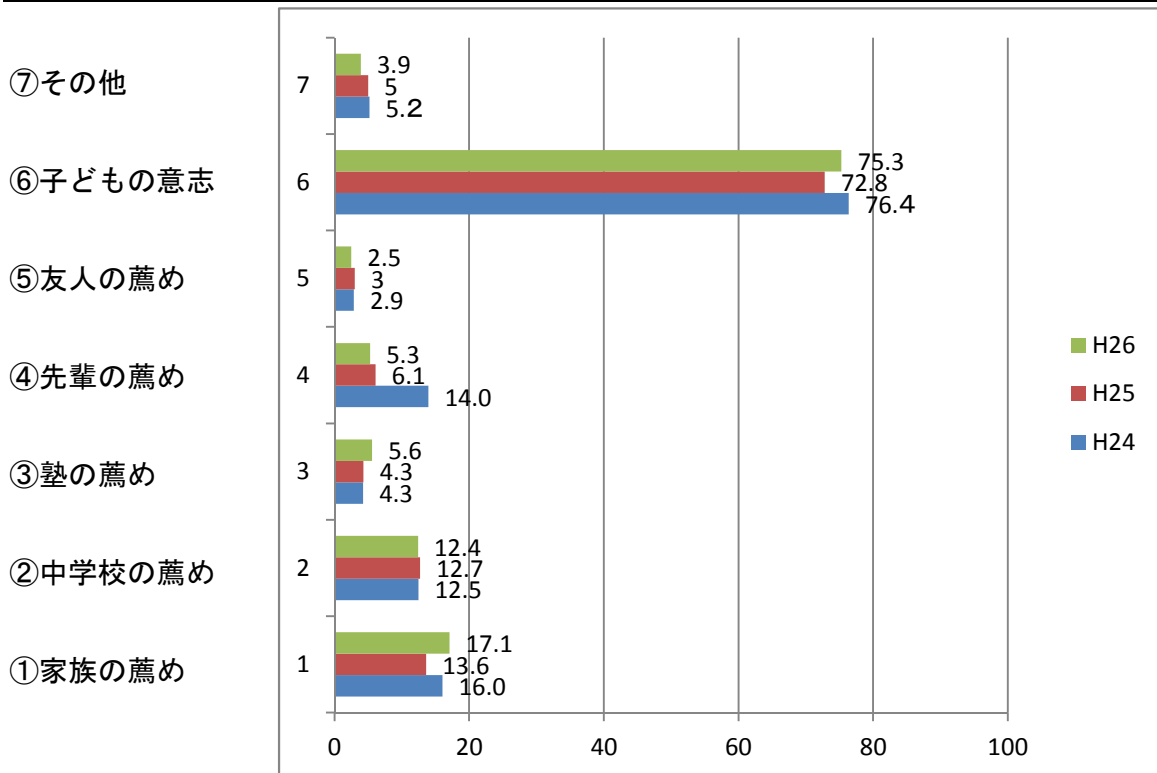
過去3年間とも「おおいに思う」と「思う」で約90%の評価を得ており、本校の教育活動に一定のご理解を頂いているものと感じています。しかし、否定的なご意見がH26年度に増えていることから、今後は更に保護者の皆様の期待に応えられるよう取り組んでいきたいと思っております。

2 本校に入学させようとした理由は何ですか《複数回答可》



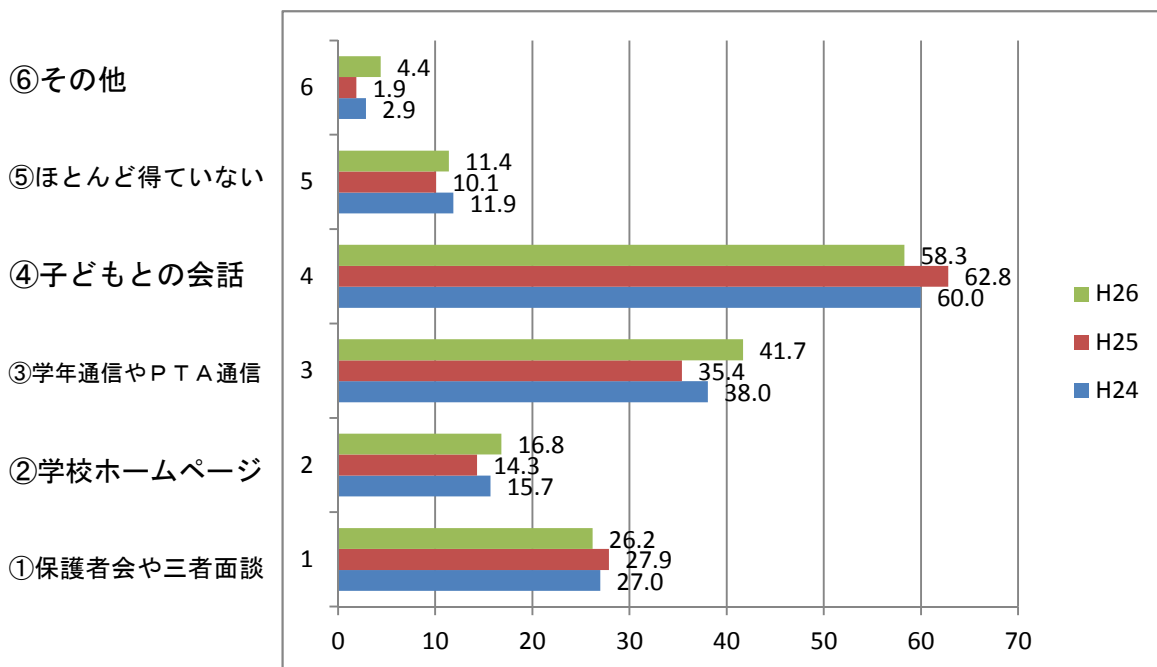
年々値が上がってきているのは①、③、④、⑥であり、オープンハイスクールや中学校校訪問、第2学区内における学校説明会に積極的に参加し、本校の校風、特色、進路等を広報してきた成果の表れと考えます。特に⑥進学・就職実績での値が急激に伸びており、本校の進路指導の成果を知って頂いた結果だと思っております。

3 本校を選ぶ際に誰かの薦めなどがありましたか《複数回答可》



進路を決定する際には、やはり本人の意思で決定するという結果が出ており、次に家族、中学校の順となっています。H24年度の先輩の薦め以外、年度によつての差はあまり見られません。

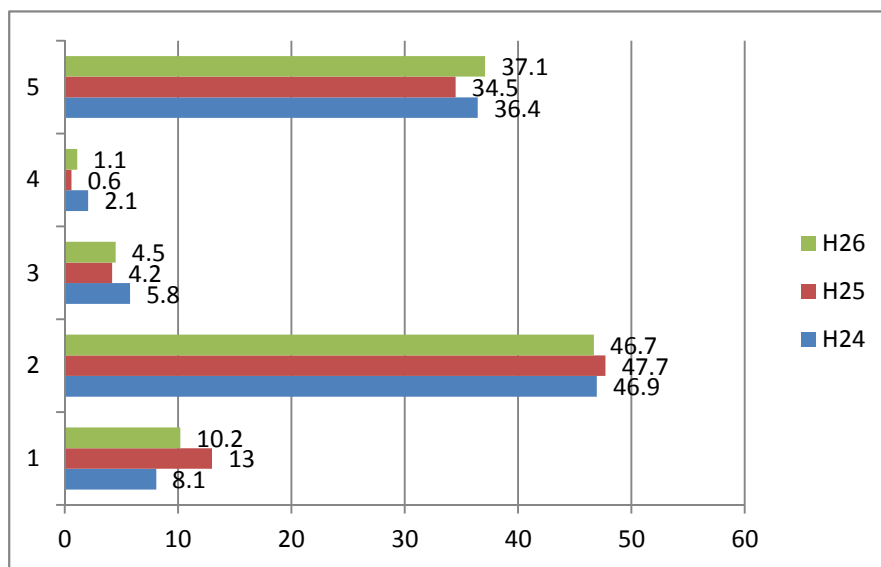
4 学校の教育活動に関する情報をどのようにして得られていますか《複数回答可》



学校の情報は、子どもから得ていることがもっと多く、学年通信やPTA通信といったプリントからの情報は40%弱となっています。また、ほとんど得ていないとの回答が、10%強あり、学校からの情報がうまく伝わっていないことがうかがえるため今後、保護者にうまく伝わるよう情報公開に取り組んでまいります。

5 学年保護者会のあり方に満足されていますか

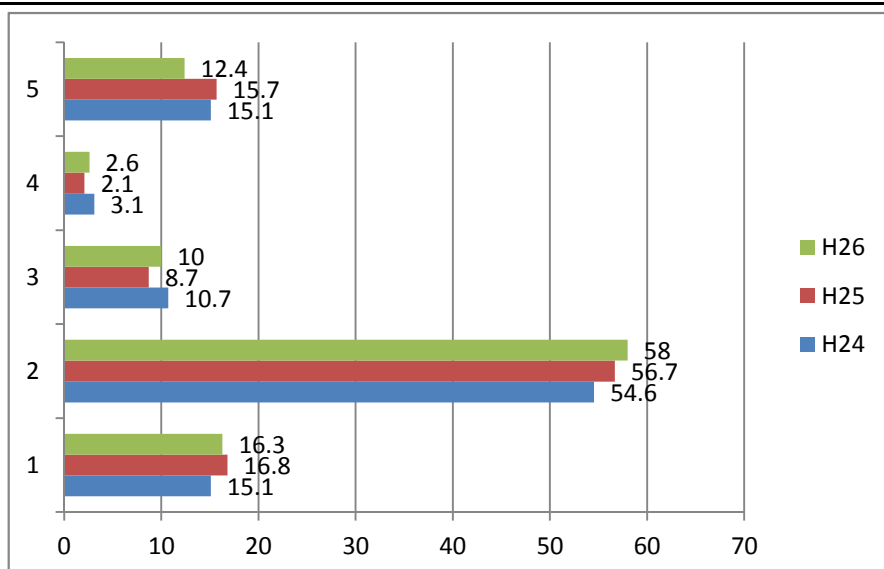
- ⑤わからない
- ④不満
- ③やや不満
- ②ほぼ満足
- ①十分に満足



保護者会等のあり方について60%弱が満足と答えているのに対し、35%前後がわからないと回答しています。これは保護者会に参加していないため、又は関心が無いためわからないと回答していると考えられます。今後は一人でも多くの保護者が参加されるよう呼びかけていきます。

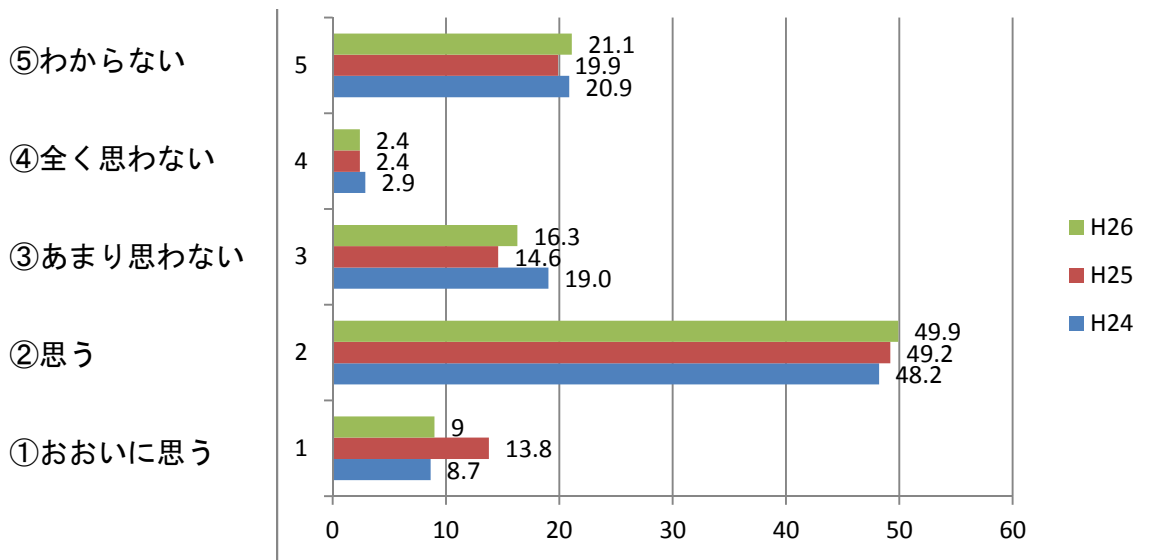
6 三者面談のあり方に満足されていますか

- ⑤わからない
- ④不満
- ③やや不満
- ②ほぼ満足
- ①十分に満足



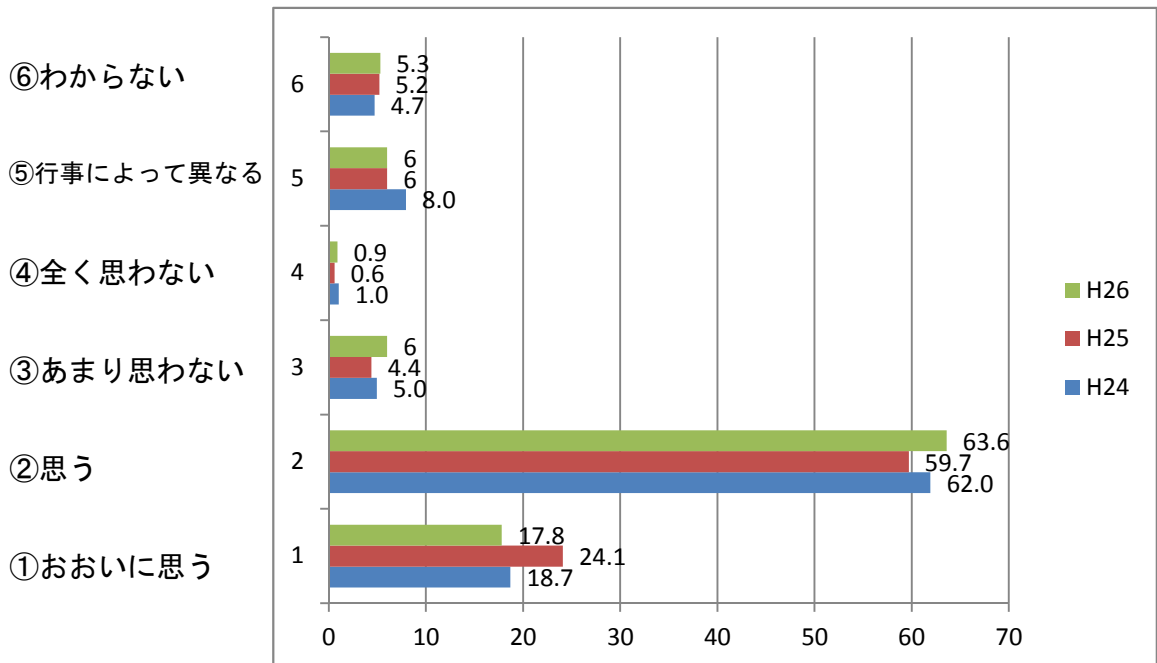
年々少しずつではありますが、満足であるとした回答が増えてきています。担任の生徒に対する熱心な指導が保護者にも伝わり、評価につながっていることの表れだと思います。

7 進路指導に関して、学校の指導や情報提供は役立っていると思いますか



進路の情報提供に関しても、学校からの情報がうまく保護者に伝わっておらず、20%前後がわからないと回答しています。放課後の進路指導等、遅くまで補習指導して下さる先生方の努力や、進路指導部から発信される情報が保護者までうまく伝わっていない状況であります。

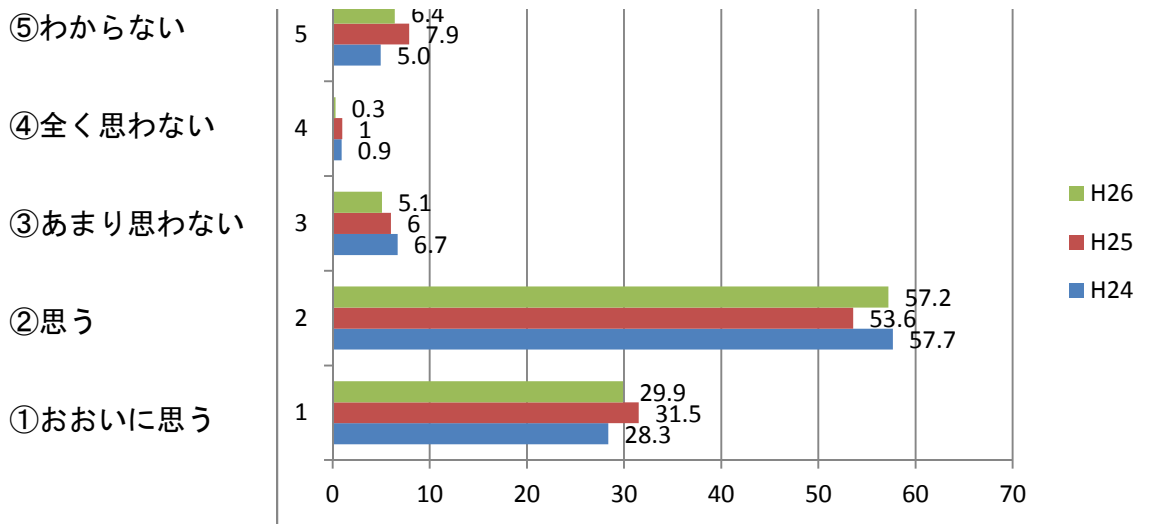
8 学校行事は充実していると思いますか



学校行事に対する取り組みについては、肯定的な意見が80%を超えています。特に体育祭、市高祭へは多くの保護者や近隣の住民の方々が来校され、真剣に行事に取り組む本校の生徒達を応援してくれています。これからも益々内容の充実した行事に取り組んでいきたいと思っております。

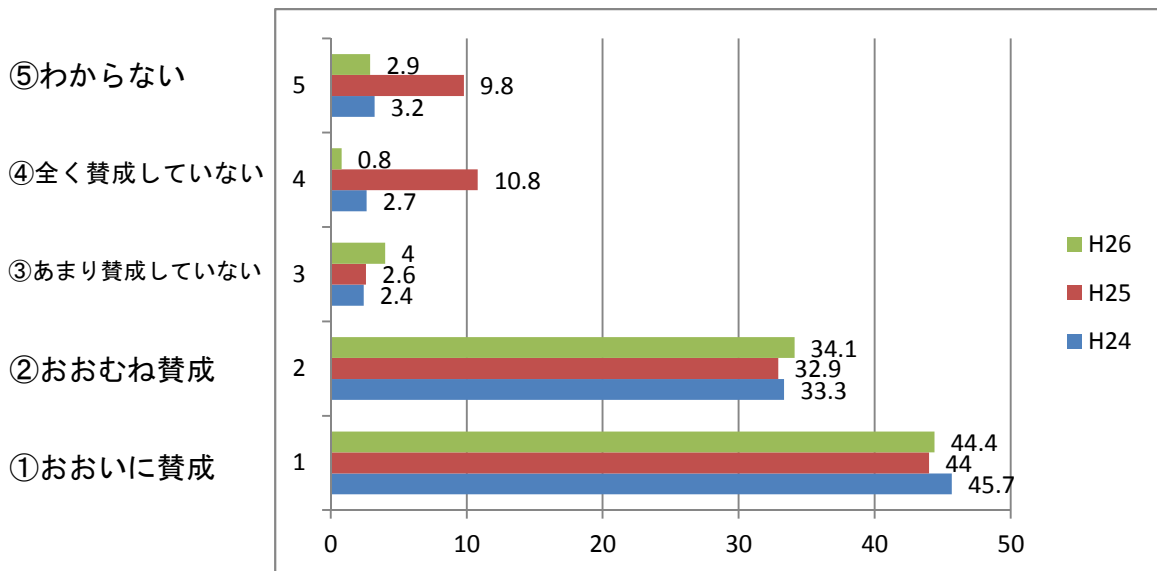
9 本校生の規範意識・マナー意識は高いと思いますか





本校生徒の規範意識やマナーは他校生と比べても高いと評価されているとおり、肯定的意見が85%を超えています。しかし、否定的な意見も多少あるため、どのような場面においてもルールを守るといった規範意識を今後も高めていかなければいけないと考えています。

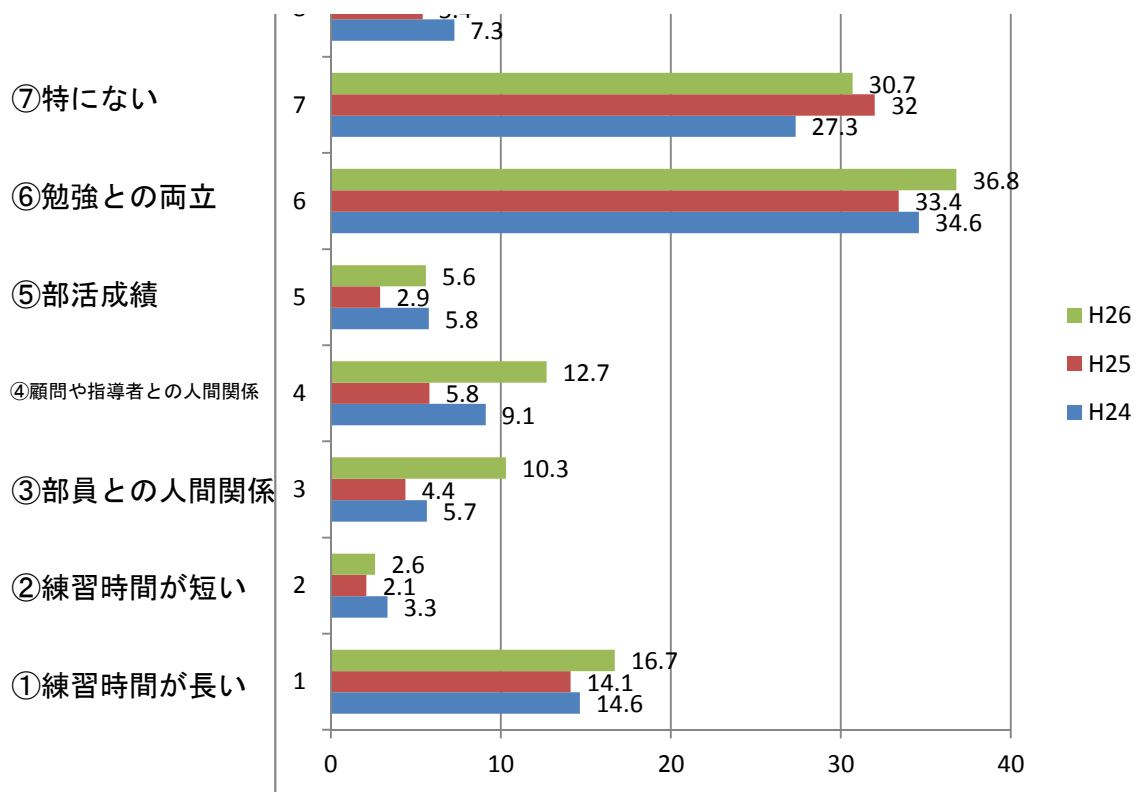
10 部活動に入部している（いた）生徒の保護者の方におたずねします。部活動についてどう思われていますか（いましたか）



部活動については、80%弱が概ね賛成していますが、平成25年度では10%を超える否定的な意見がありました。これは、次年度には5%弱にまで解消されており、一時的に部活動に対する不信感が表れたものと考えられます。今後は一時的とはいえ、不信感をもたらるようなことのないように、部活運営を行っていきたいと思います。

11 部活動に関して、困っている（困っていた）ことは何ですか《複数回答可》





部活動に関して1番困っていることはやはり勉強との両立です。原因は部活の練習で家庭学習の時間が取れないことと考えられます。普段の授業を大切に、短時間で集中して学習する事を身に付けて、勉強と部活の両立を図っていきましょう。

12 本校の教育活動にかかる費用負担に関してどのように思われますか

