

# 平成27年度 保護者アンケート<H25/H26/H27>

回答数

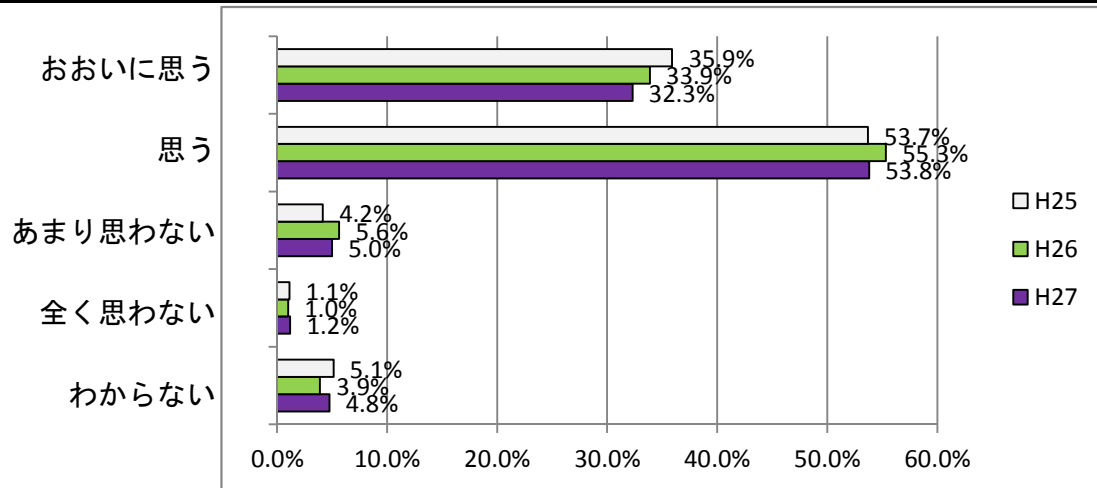
H25/624

H26/797

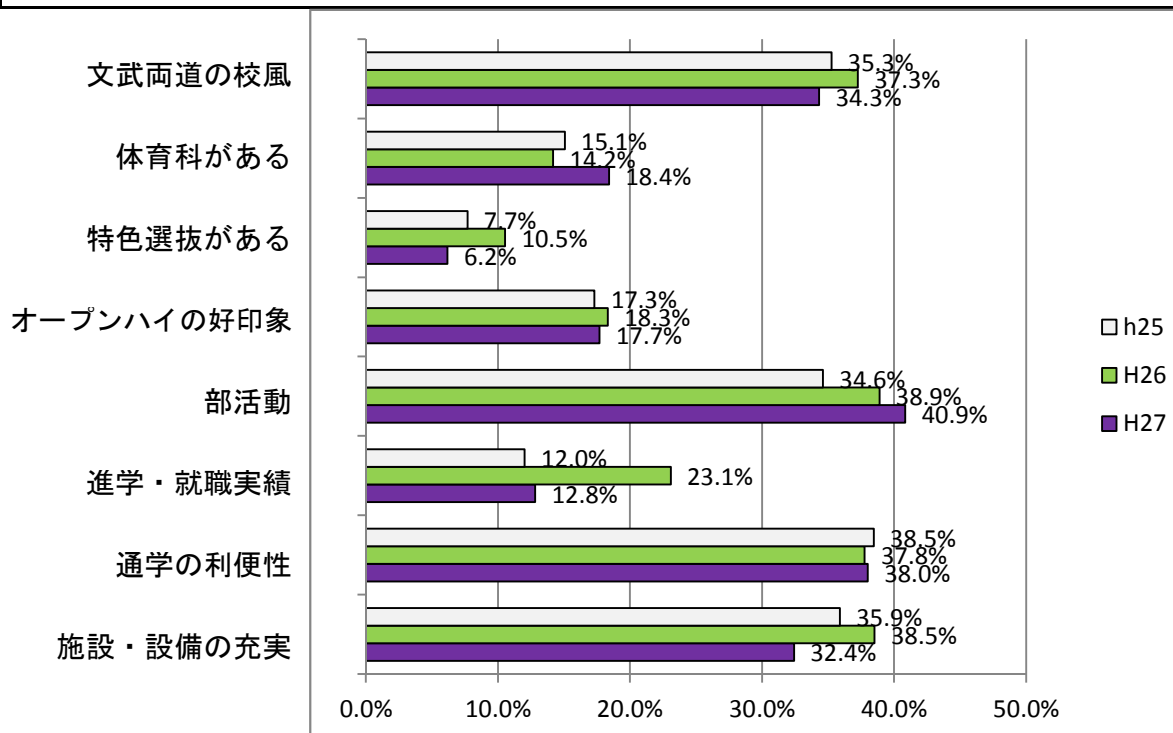
H27/842

2016/1/26

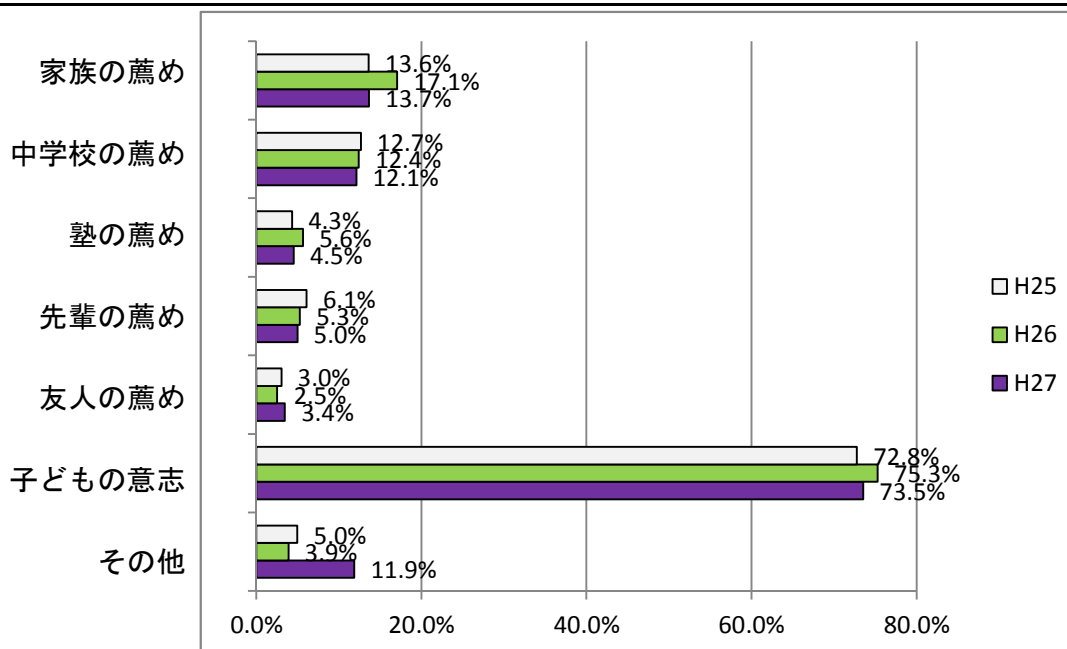
## 1 あなたは本校に入学して良かったと思いますか



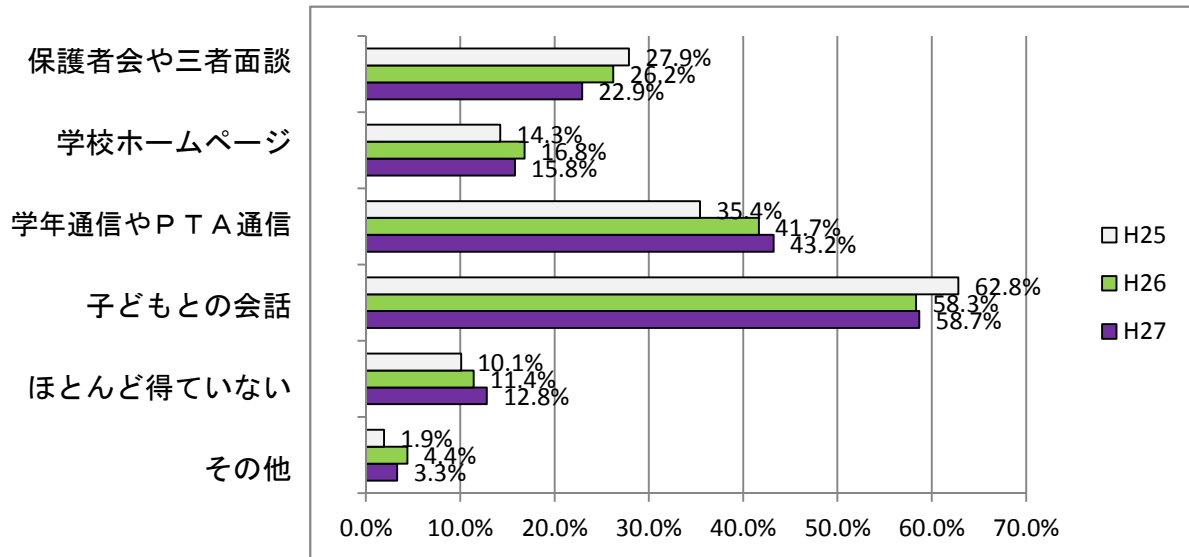
## 2 本校に入学させようとした理由は何ですか《複数回答可》



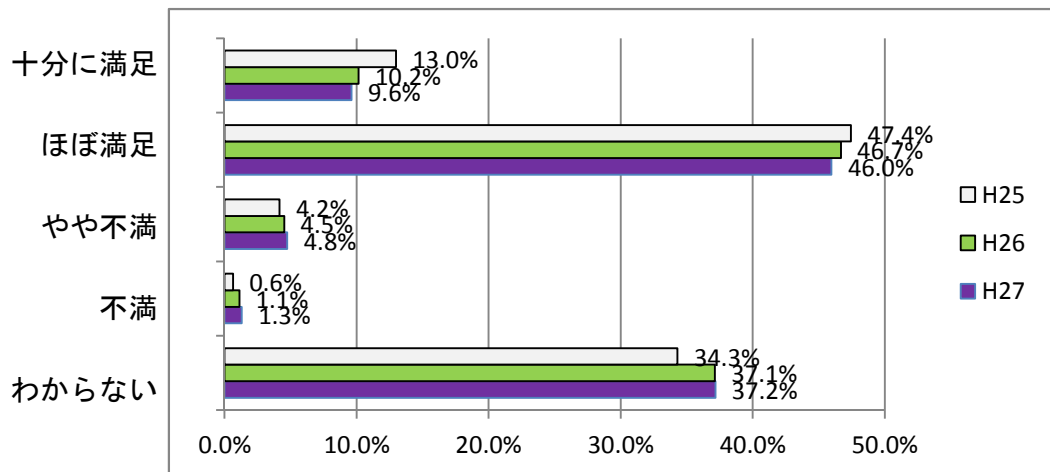
## 3 本校を選ぶ際に誰かの薦めなどがありましたか《複数回答可》



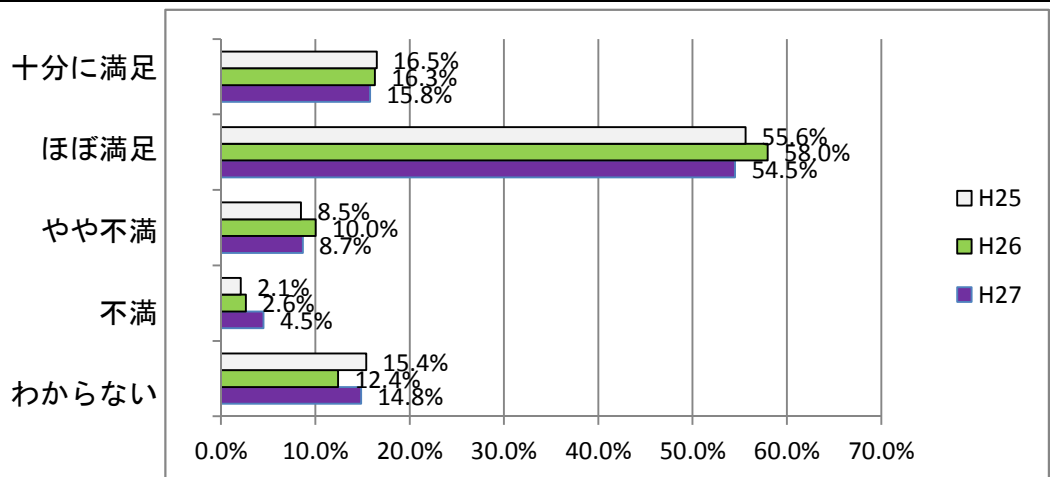
#### 4 学校の教育活動に関する情報をどのようにして得られていますか 《複数回答可》



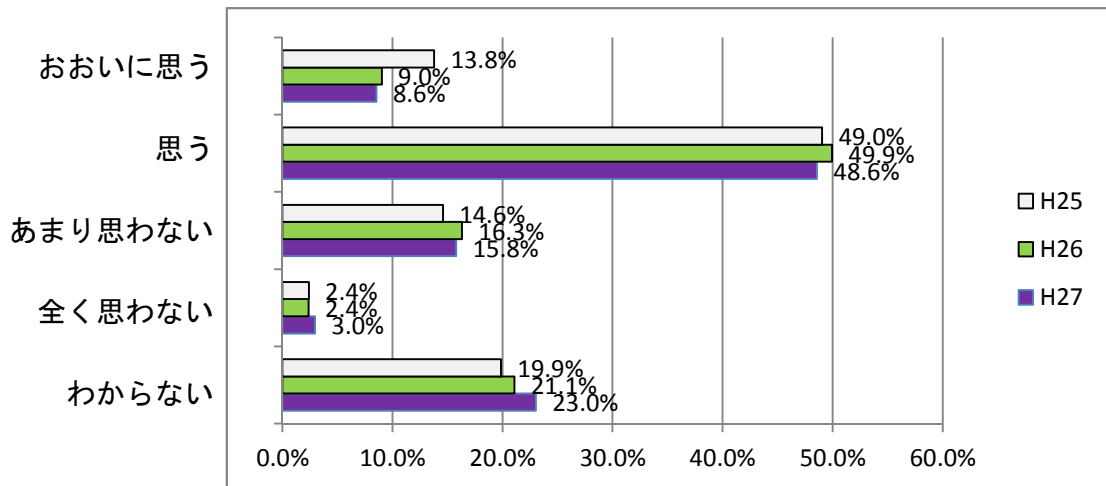
#### 5 学年保護者会のあり方に満足されていますか



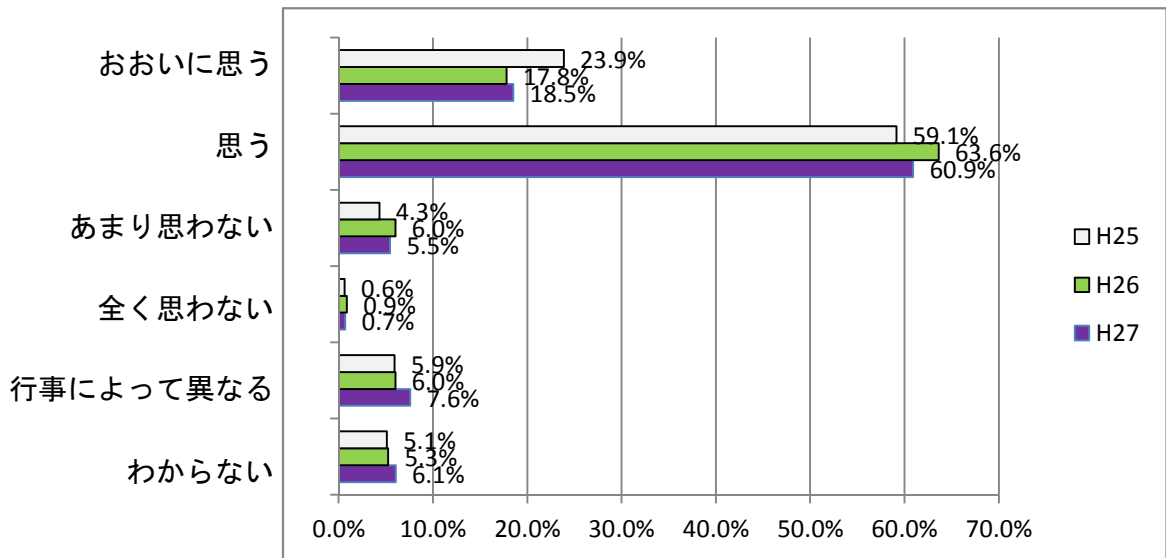
#### 6 三者面談のあり方に満足されていますか



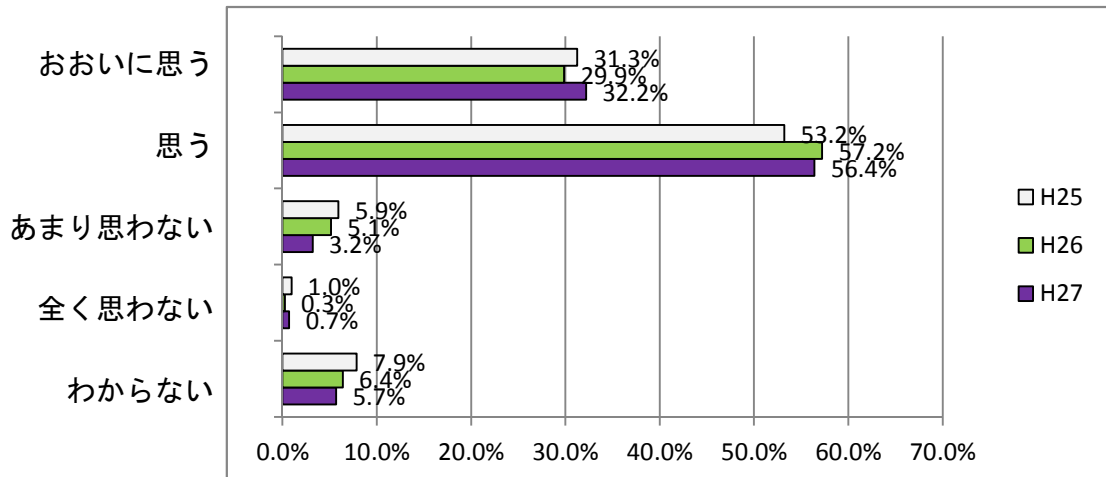
## 7 進路指導に関して、学校の指導や情報提供は役立っていますか



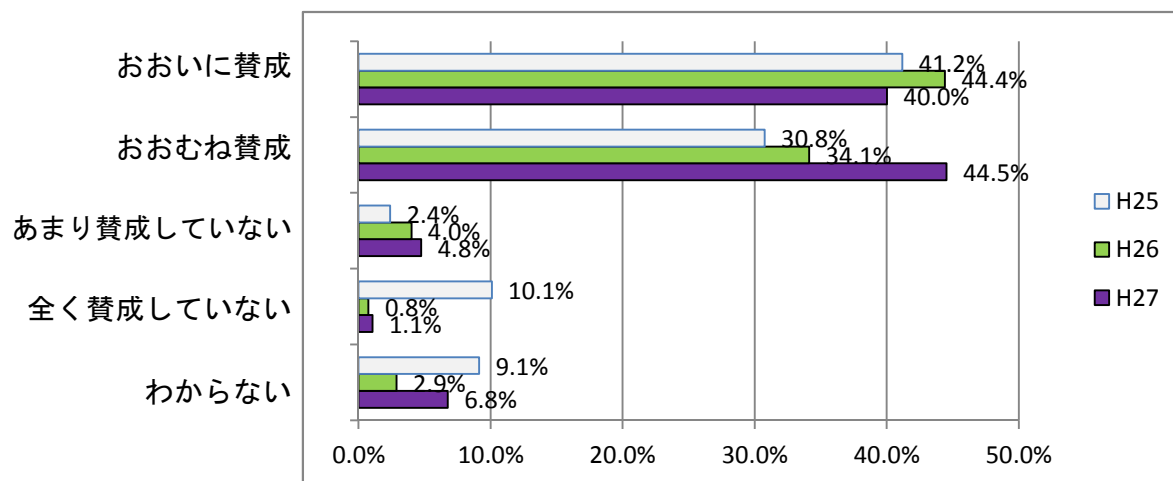
## 8 学校行事は充実していると思いますか



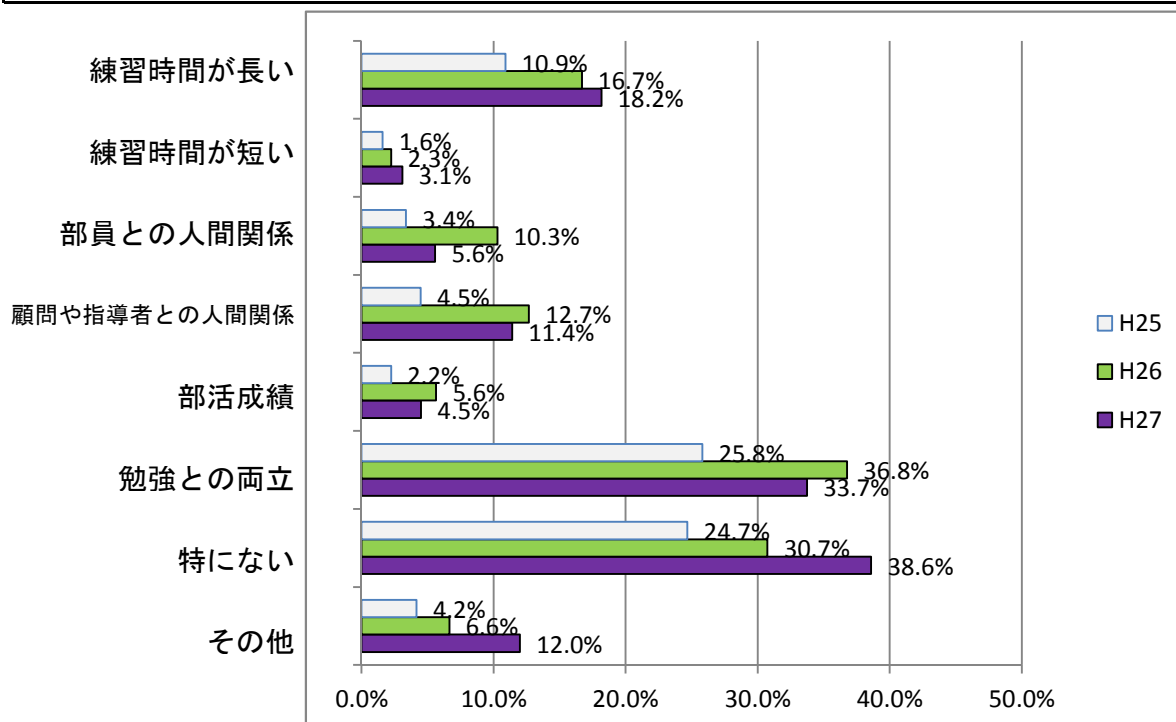
## 9 本校生の規範意識・マナー意識は高いと思いますか



## 10 部活動についてどう思われていますか



## 11 部活動に関して、困っている（いた）ことは何ですか《複数回答可》



## 12 本校の教育活動にかかる費用負担に関してどのように思われますか

