

平成28年度 生徒アンケート<H26/H27/H28>

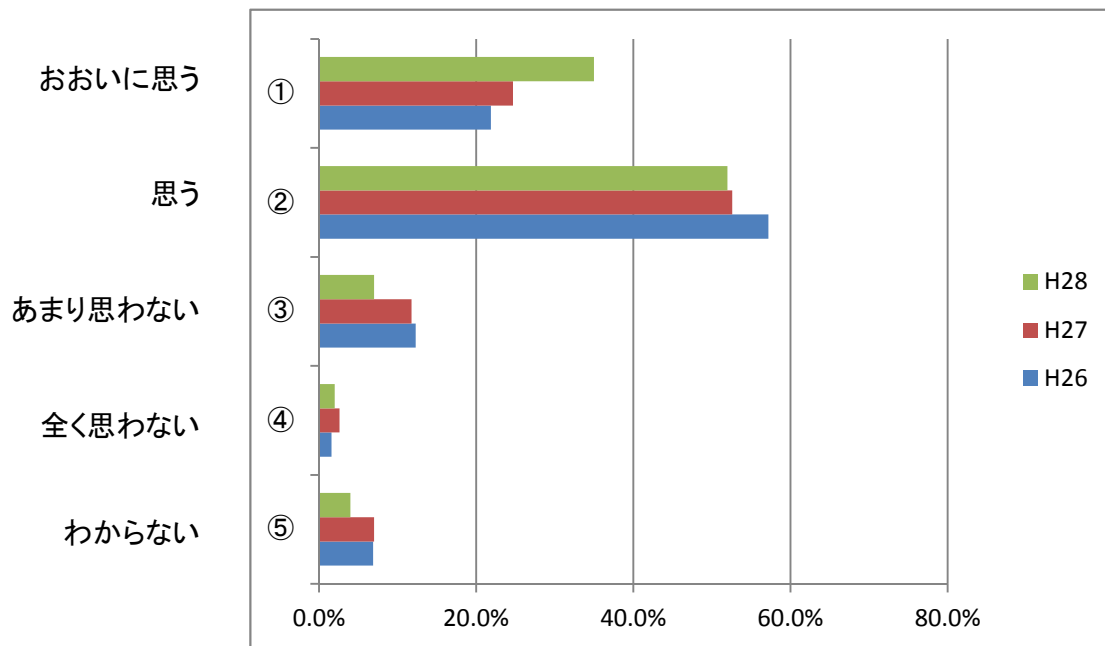
回答数 H26/922人

H27/933人

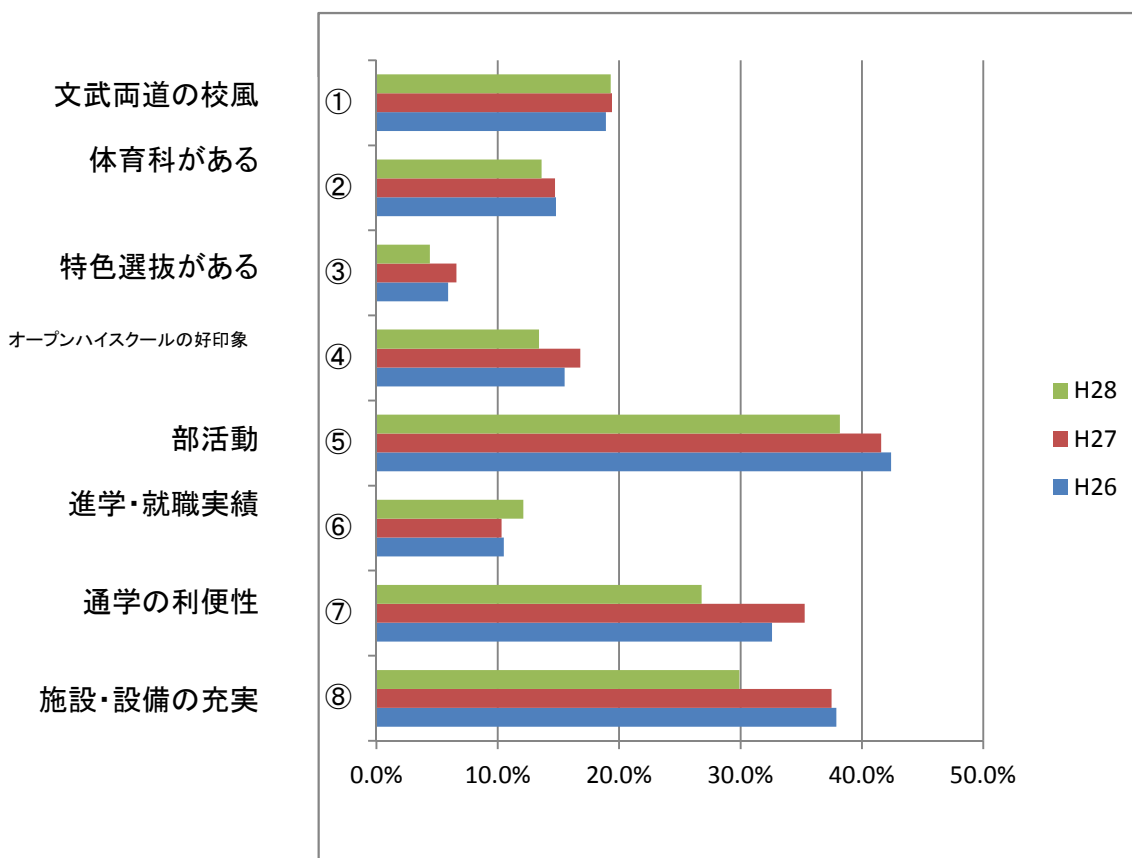
H28/850人

H29.5.29

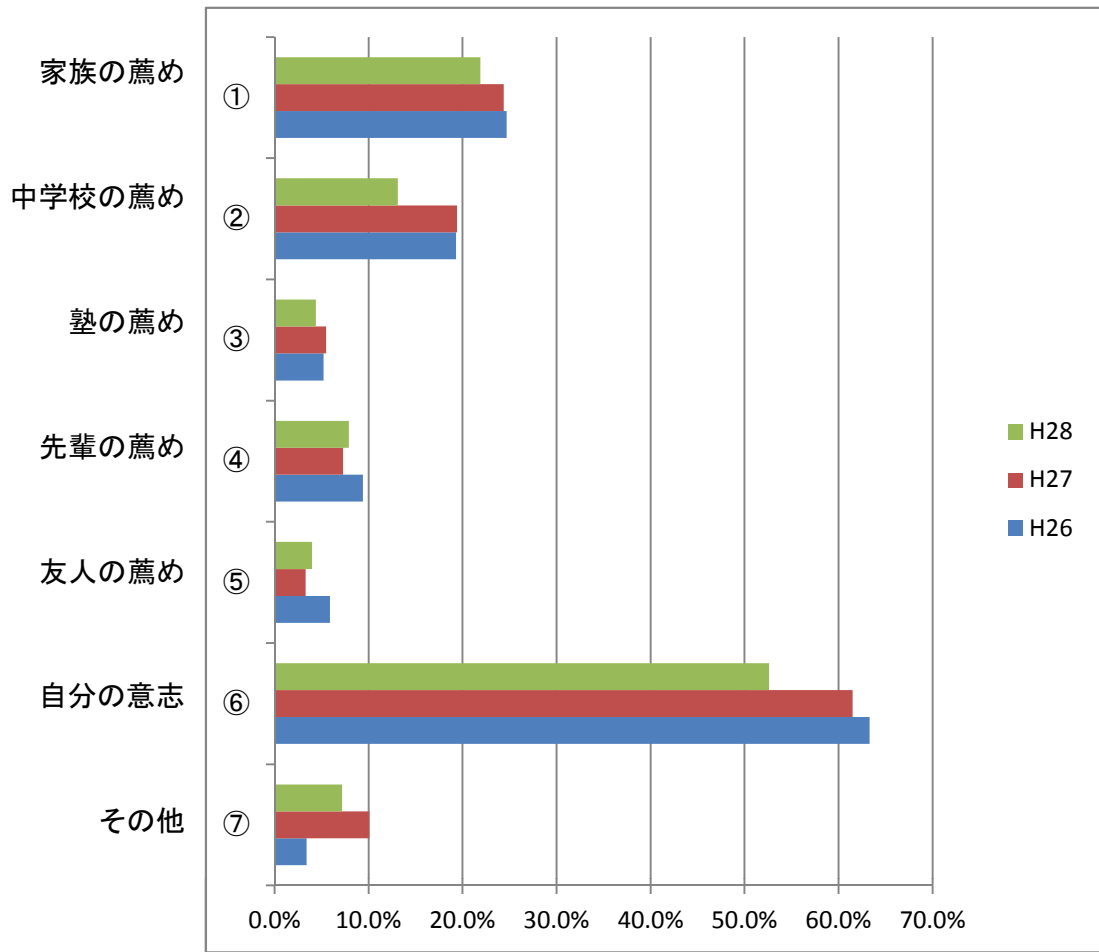
1 あなたは本校に入学して良かったと思いますか



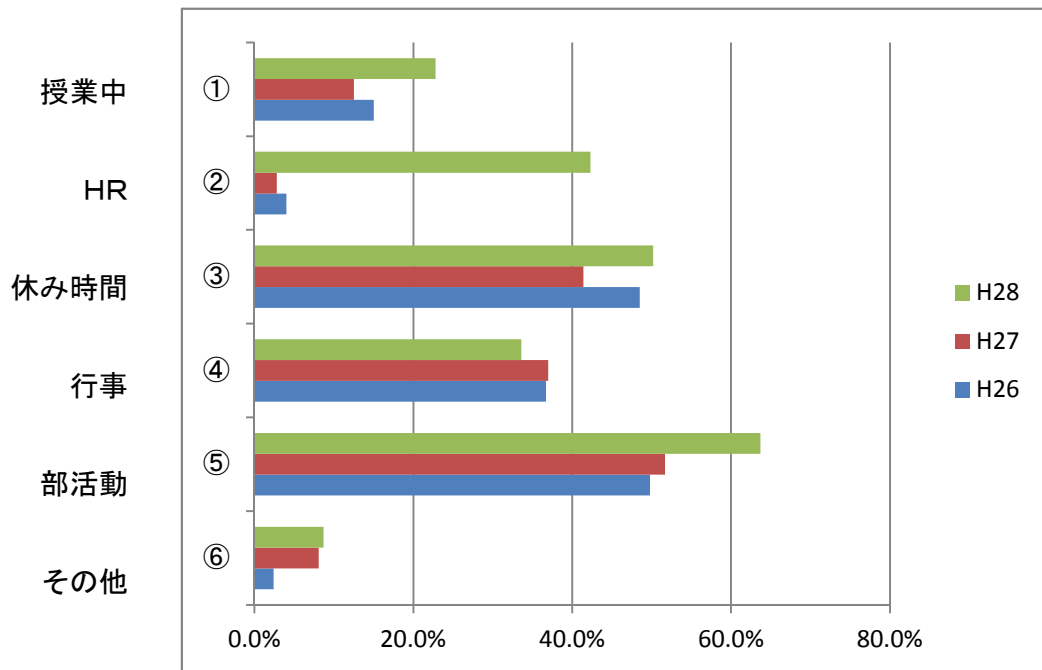
2 あなたが本校を選んだ理由は何ですか《複数回答可》



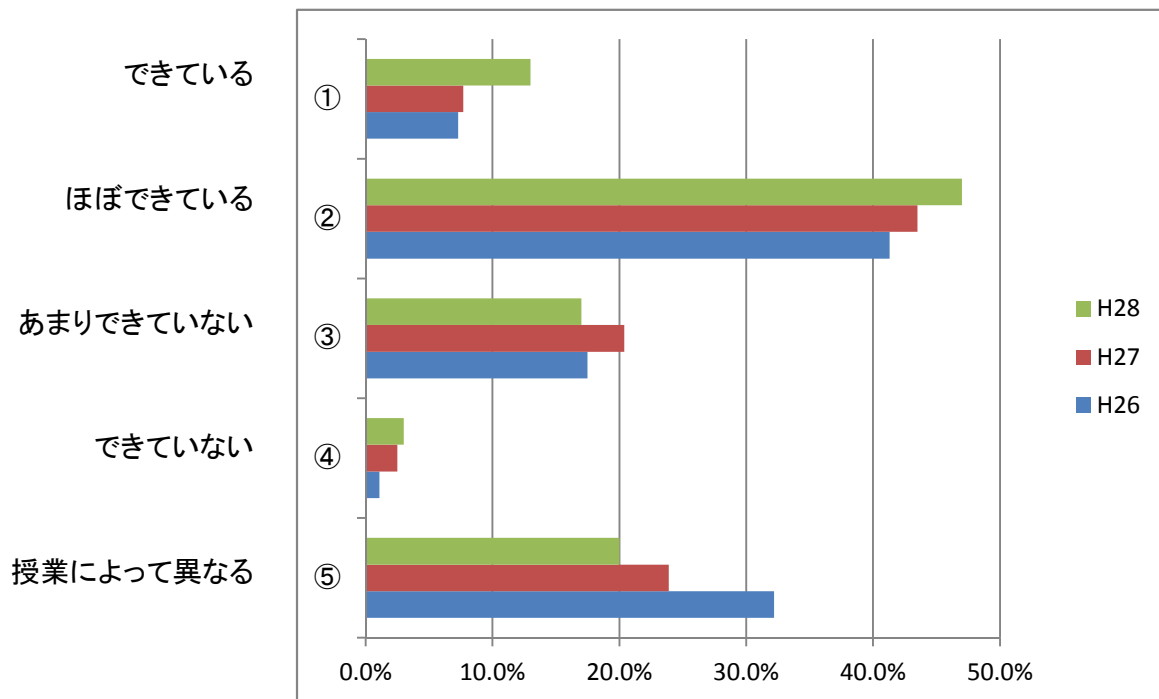
3 あなたが本校を選んだ際に誰かの薦めがありましたか《複数回答可》



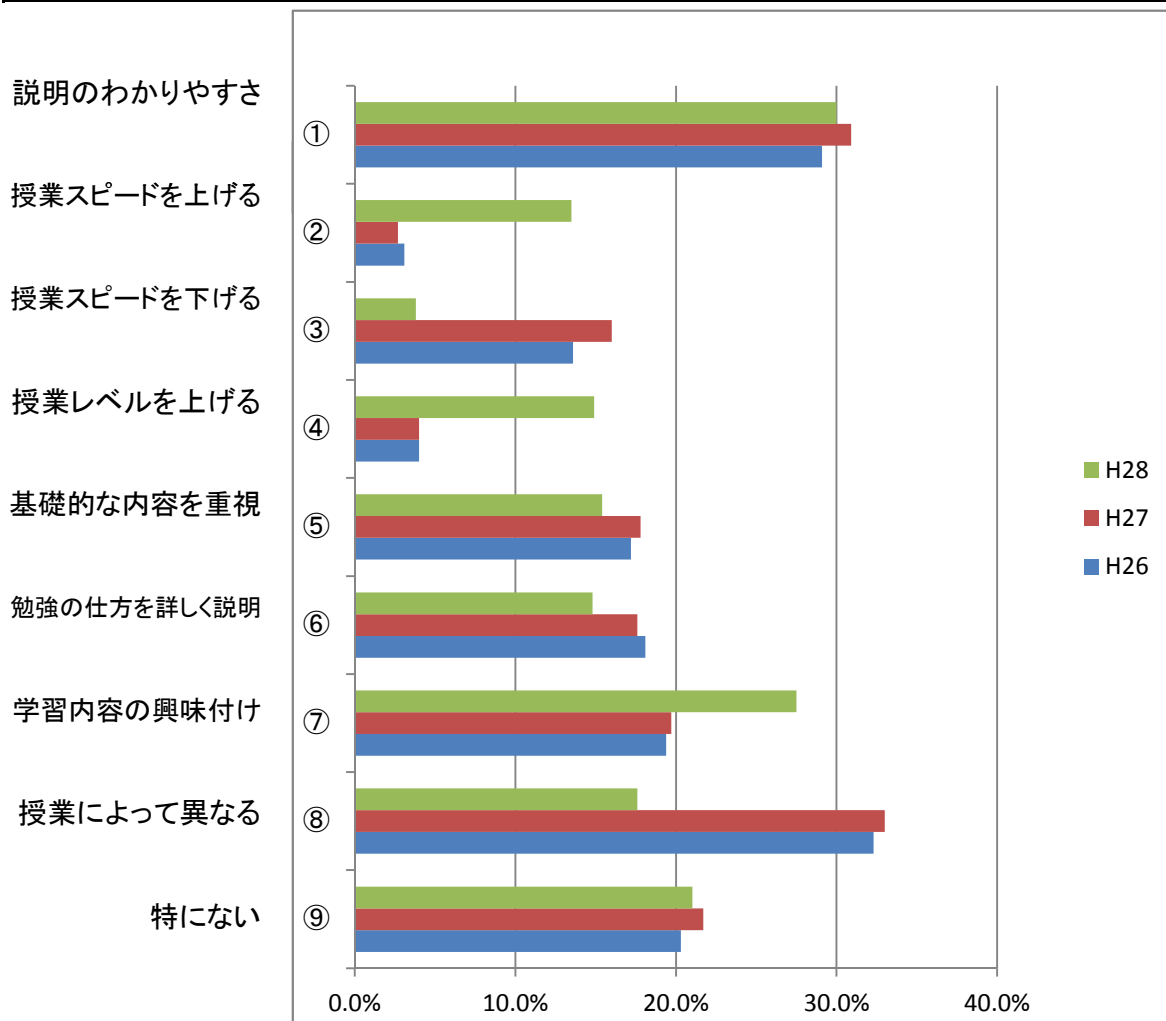
4 学校生活で充実していると感じるのはいつですか《複数回答可》



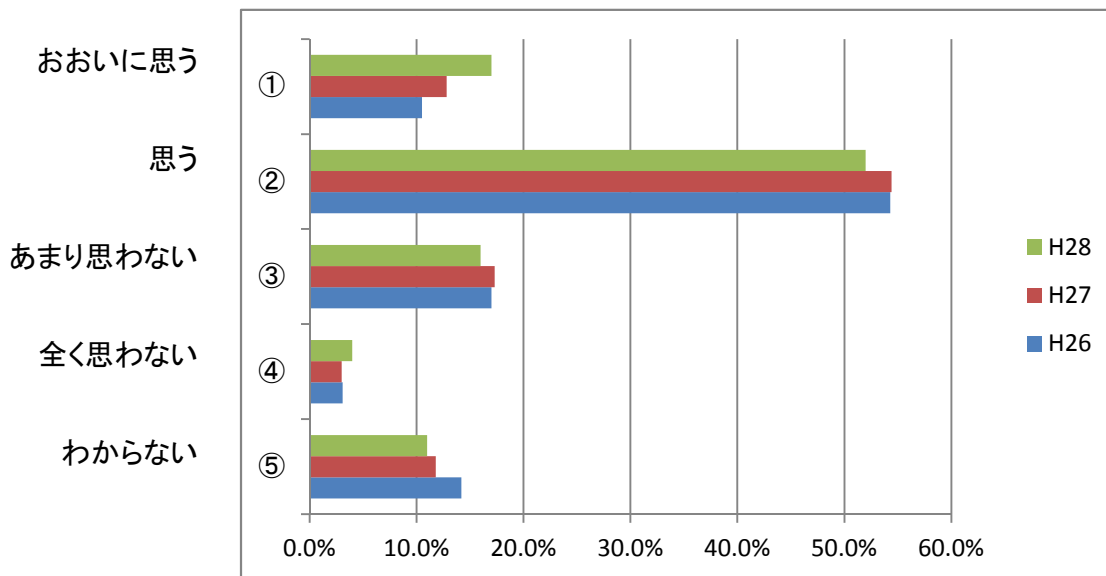
5 授業に関して、内容は理解できていますか



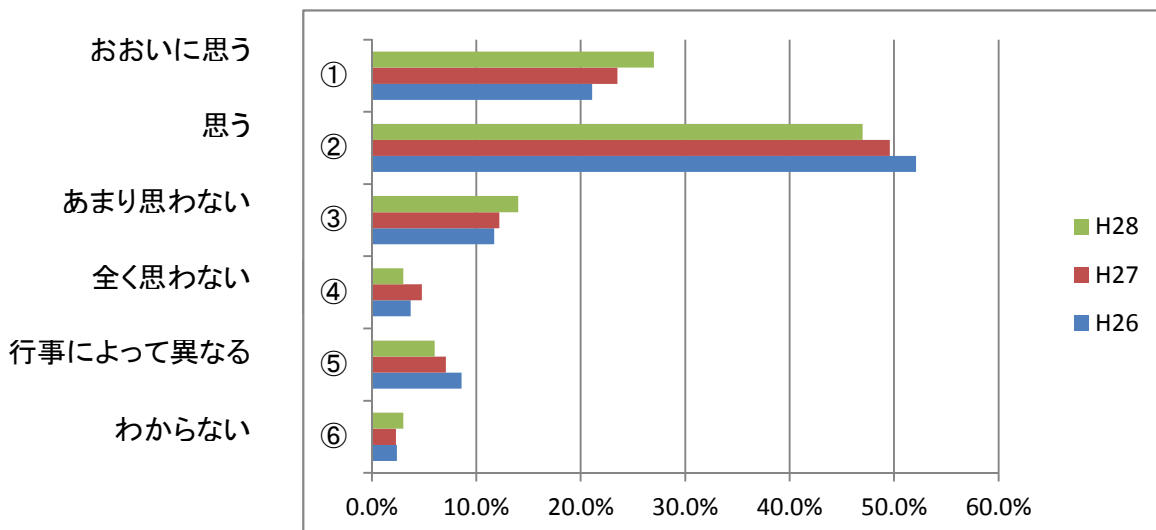
6 授業で改善してほしいと思うことは何ですか《複数回答可》



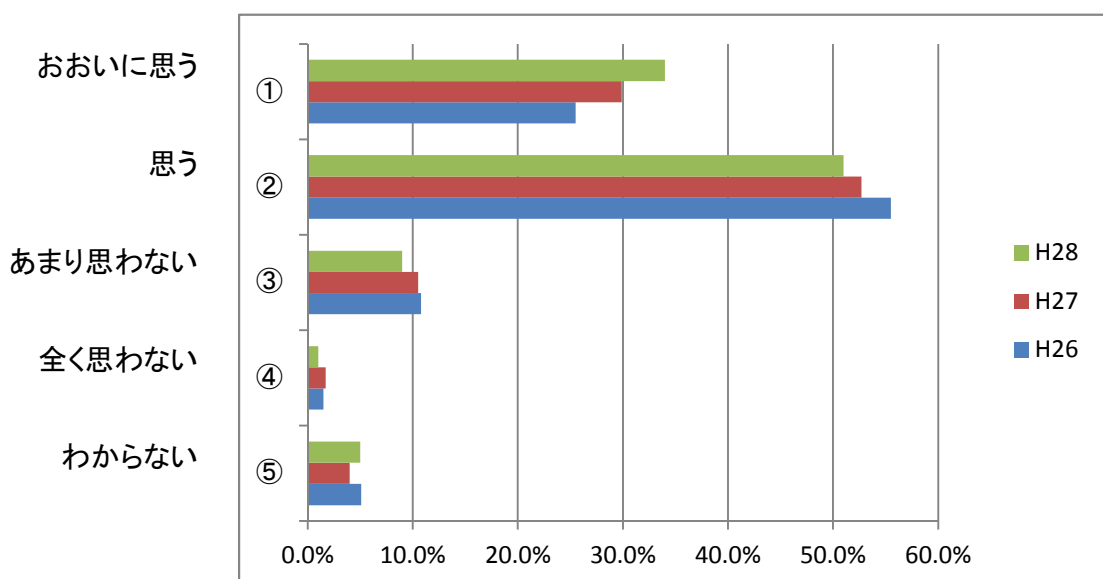
7 進路指導に関して、学校の指導や情報提供は役立っていると思いますか



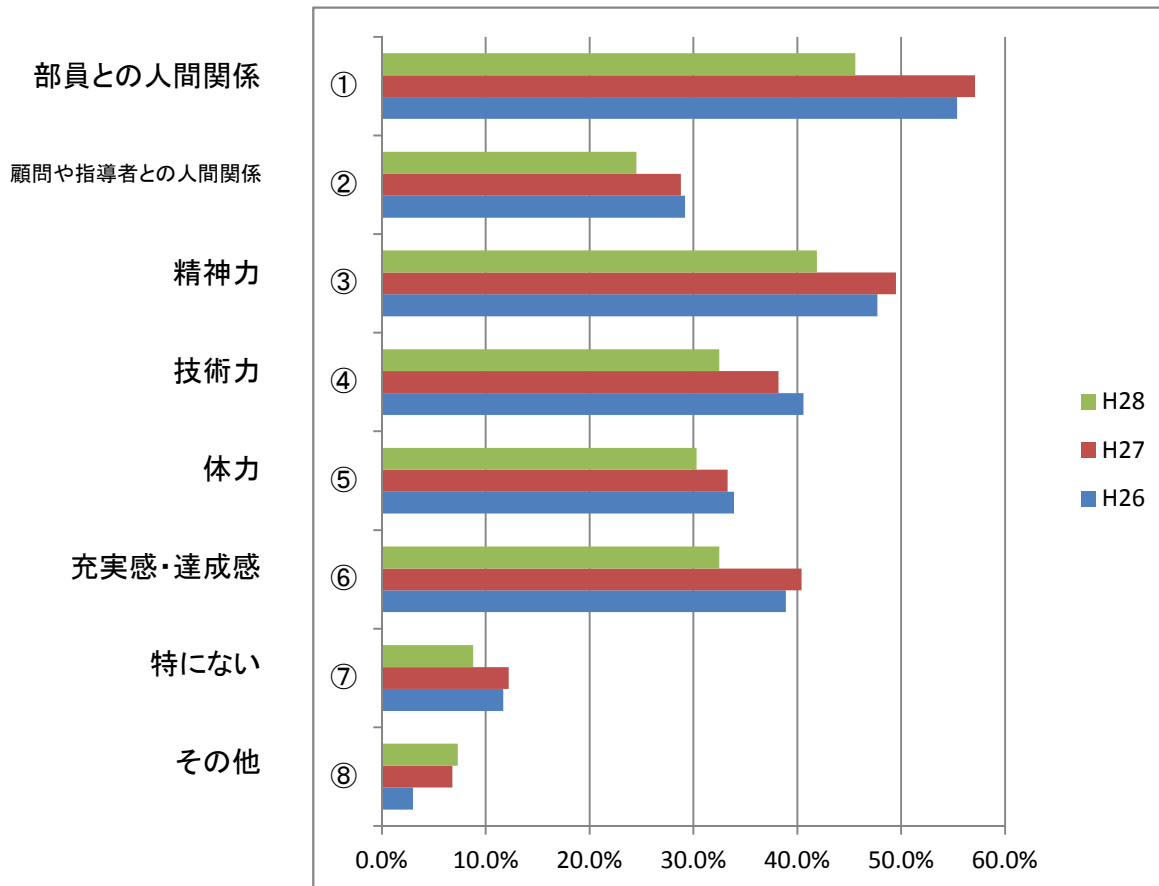
8 学校行事は充実していると思いますか



9 本校生の規範意識・マナー意識は高いと思いますか



10 部活動で得ていること(得たこと)は何だと思いますか《複数回答可》



11 部活動で困っている(困った)ことは何ですか《複数回答可》

