

保健だより

1年生
増刊号

平成28年1月20日
尼崎市立若草中学校
保健室

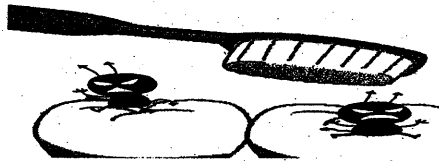
歯みがき達人になろう

毎日きちんと歯みがきしていますか？歯みがきしているのに虫歯になったり、歯肉炎になったりする人はいませんか？正しい歯のみがきかたを知っていますか？きちんと歯みがきをしているつもりでも実は少しまちがっていたり、雑だったり……

そこで、歯科のお医者さん、歯科衛生士の方を招いて、1年生全員に正しい歯みがきのしかた（ブラッシング）を指導していただくことになりました。土日はさむので忘れ物のないようにしてください。

日程：1月25日（月） 1時間目

場所：各教室



歯科医師の先生方

川端 庄一郎先生・歯科衛生士の先生2名

静かにしっかり聞こう！

感想文をかいてもらいます。

<各自持ってくるもの>

- ① コップ
- ② 手かがみ
(口の中が見える大きさのもの)
- ③ タオル
(首のまわりにまいて服をよごさないようにします)
- ④ せんたくばさみ
(首にまいたタオルを動かさないようにはさみます)
- ⑤ ティッシュ
- ⑥ 赤えんぴつ
(赤く塗ればいいので、赤鉛筆がなければそれにかわるもの)
- ⑦ 筆記用具

忘れものがなしに！！