

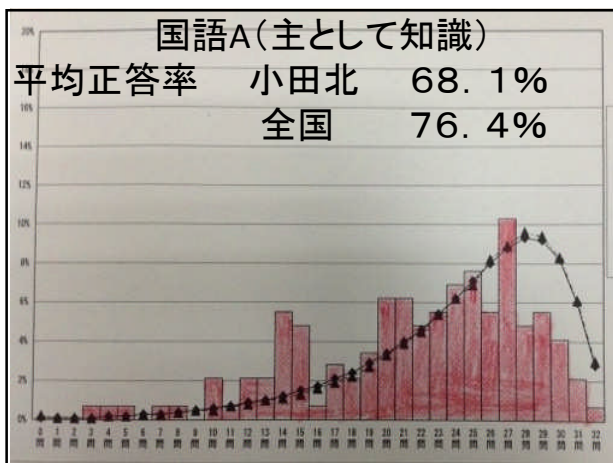
**2014(平成26)年度は...**  
 後輩の1年生 159名 4クラス+1  
 新2年:4クラス、新3年:4クラス+1  
 5組:特別支援学級は2クラスになる。  
**5組**  
 個性を伸ばし社会に出て自立するために、保護者などが特別に支援があった方が良くと希望して認められた人に少人数で指導する。

### 1月末実施 2年到達度調査結果

	国語	社会	数学	理科	英語
小田北	59.8	35.1	36.5	39.7	47.2
市内	61.2	41.2	41.5	47.5	50.7
市内19中学校2年生 約3,200名受検					

	国語	社会	数学	理科	英語	5教科合計	人数
90~100	126	2	20	56	163	▼	
80~89	390	29	98	211	286	450~	12
70~79	644	154	235	361	372	400~	134
60~69	655	360	339	397	407	350~	326
50~59	583	533	464	462	417	300~	495
40~49	385	647	481	484	418	250~	577
30~39	206	647	567	493	416	200~	602
						150~	505



家で学校の宿題をしていますか?		どちらかと言えば			あまりしていない		全くしていない	
		している	している	している	している	している	している	している
小田北3年	53.8	30.1	11.2	4.9				
2年	37.0	44.5	16.0	2.5				
1年	43.7	47.6	8.7	0				
全国	62.4	24.4	9.3	3.8				

家で復習をしていますか?		どちらかと言えば			あまりしていない		全くしていない	
		している	している	している	している	している	している	している
小田北3年	5.5	22.4	26.6	45.5				
全国	17.2	23.4	31.7	19.6				

学校の授業時間以外に、普段(月~金曜)1日当たりどれくらいの時間、勉強しますか?(学習塾や家庭教師含む)		どちらかと言えば			あまりしていない		全くしていない	
		2時間以上	1~2時間まで	30分~1時間	30分以内	全くしない		
小田北3年	2.1	23.1	20.3	14.7	2.1			
2年	1.7	20.8	14.0	14.4	33.6			
1年	23.2	20.2	20.9	17.8	17.8			
全国	3.6	32.1	16.6	8.8	5.9			

土・日曜日など学校が休みの日に、1日当たりどれくらいの時間、勉強しますか?(学習塾・家庭教師含む)		どちらかと言えば			あまりしていない		全くしていない	
		3時間以上	2~3時間まで	1~2時間	30分以内	全くしない		
小田北3年	7	8.4	16.8	32.9	34.3			
全国	17.2	23.4	26.7	20.7	11.8			

地域社会などでボランティア活動に参加したことがあるか?		どちらかと言えば		あまりしていない		全くしていない	
		ある	ある	ある	ある	ある	ある
小田北3年	10.5	42.7	45.5				
全国	44.6	24.7	30.7				

