

尼崎市立小田北中学校
新入生説明会次第
歓迎演奏・吹奏楽部

- 1 学校長あいさつ
- 2 学校の教育内容等（教務主任）
- 3 生徒指導関係（生徒指導担当）
- 4 クラブ・入学式など（教頭）
- 5 質疑応答
- 6 PTAより

以上

NO. 77 小田北中学新聞 昭和35年1月15日 (13)

小田北中学新聞

おめでとう第13回卒業生

まず健康そして研究
有益な人材に 校長先生のことば

花が咲いた小田北
葉の落ちた木にも芽が

偉大なる長所は、
欠点を吹き飛ばす

私たちが
の主張

小田北中学校
の教育方針

卒業生への
メッセージ

校長先生のことば

花が咲いた小田北

葉の落ちた木にも芽が

尼崎市立小田北中学校
新入学生徒説明会



自律独創 自分力で価値あるものをつくりだそう。
自学自習 人にたよらず勉強しよう。
勤勉力行 はげめ、がんばれ、なにごとにも。
明朗闊達 心もあかるくのびのびと。

創立66年：歴史ある小田北中

昭和四五年 No.104号



校歌

作詞 三宅 嘉志
作曲 大阪音楽大学



一、雲つぐ甲の
山ありなめて懸りて
われらも潮連
自立の道を行く
あゝ小田北の校風は
うるわし朝日の照るこし

二、流れてきぬ神の
川あり高鳴る水音は
日と心と純烈と
自学の深き道を歩く
あゝ小田北の校風は
うるわし朝日の照るこし

三、出づるわね並
舎ありわれのまぎよ
三にひとつ朗らかに
あゝ小田北の校風は
うるわし朝日の照るこし

教職員及び生徒数				学級数・生徒数				
教職員数				学級数				
	男	女	計		男	女	計	
校長	1	0	1	1年	4	87	71	158
教頭	1	0	1	2年	4	73	67	140
主幹教諭	3	0	3	3年	4	70	69	139
教諭	12	11	23	特別支援学級	2	1年2 2年2 3年1	3年1	6
養護教諭	0	1	1	合計	14	235	208	443
事務	1	1	2	(平成26年12月25日現在)				
校務員	2	0	2					
合計	19	14	33					

特別支援教育について

支援が必要な生徒の自立や社会参加のため、一人ひとりの教育的ニーズを把握し、持てる力を高め生活や学習上の困難を改善・克服するため適切な指導するための支援を行う。

平成19年度より法律に規定され支援がさらに充実

- 1 特別支援学校
- 2 特別支援学級(本校では5組とっています)
- 3 通常学級での指導(通級学級)、言語障害、学習障害(LD)、注意欠陥多動性障害(ADHD)など特別の授業を特別の場で行う(本校にはありません)

本校の特別支援学級について

- 1 学級の種類
本校には、知的学級と自閉・情緒が各1学級ずつ

教育課程(時間配当表)

		1年	2年	3年
必修教科	国語	140(4)	140(4)	105(3)
	社会	105(3)	105(3)	140(4)
	数学	140(4)	105(3)	140(4)
	理科	105(3)	140(4)	140(4)
	音楽	45(1.3)	35(1)	35(1)
	美術	45(1.3)	35(1)	35(1)
	保健体育	105(3)	105(3)	105(3)
	技術家庭	70(2)	70(2)	35(1)
	外国語(英語)	140(4)	140(4)	140(4)
	道徳	35(1)	35(1)	35(1)
	特別活動	35(1)	35(1)	35(1)
	総合的な学習の時間	50(1.4)	70(2)	70(2)
	合計	1015(29)	1015(29)	1015(29)

※ 50分授業で行う。

※ 特別支援学級については、別途教育課程を定めている。

2 方針

個々の教育的ニーズに対応し、心身の発達を図り、生徒の諸能力の向上に努め、自らの力で社会参加出来るよう指導する。さらに、周囲への理解を深めるよう努める。

3 入級について

- ・小学校からの継続で希望されるとき。(小学校で相談)
- ・中学校入学後は...法律により、市教委の就学指導委員会による「就学指導」(面談・各種診断等)を受けて、その結果で特別支援学級への入級許可が出て、最終的に保護者の同意で入級が決定します。
- ・本市では、教育総合センター(市役所北・JR沿)にて行っています。
- ・2年生の1学期中に、入級しなければ、それ以後は入級出来ません。

1日の時間(日課表):50分授業
朝学習 8:25~8:40 予鈴
8:20

1校時 8:50~9:40
2校時 9:50~10:40
3校時 10:50~11:40
4校時 11:50~12:40
5校時 13:20~14:10
6校時 14:20~15:10
終礼・清掃 ~15:20

生活の決まり P7~8

入学後にオリエンテーションで指導

・ご家庭で一読を...

登校は8:20までに教室へ

登下校は買い食い× 昼食購入は別

昼食は弁当・パンを持参

市教委:H27年7月~**弁当事業**実施予定

◎欠席・遅刻の連絡は保護者から

◎早退後、帰宅したら学校へ電話を

(9) 服装について

① 制服

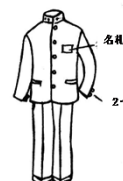
	男子	女子
冬服 10月～4月	学生服(黒の標準服) 中は白の長袖カッターシャツ	標準服(紺のベスト、ブレザー) 中は白の長袖カッターシャツ
移行期	5月頃 冬服から夏服 10月頃 夏服から冬服	※期間中は夏服・冬服のどちらでも可 ※カッターシャツのみの登校は禁止
夏服 5月～9月	学校指定の半袖ポロシャツ(白) 黒ズボン(冬服と同様の標準服)	学校指定の半袖ポロシャツ(白) スカート(冬服と同様の標準服)

① 防寒着

V首セーター(黒、紺、茶、グレーで無地のもの。ワンポイントは不可)着用可。
また肌色パンスト、手袋、マフラー着用可
※期間は冬服実施時から、3月31日まで。
※防寒用セーターを着用するときには、必ず上着を着用する。
※マフラー、手袋は登下校時のみ着用で校舎内でははずすこと。

冬服

<男子>



<女子>



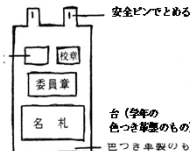
※カッターシャツの裾はズボンやスカートに入れる。
※ズボンはずらさない。
※スカートは折らない。
※男子のベルトは黒系統で装飾のない普通サイズのものとする。

夏服

<男女共通>



名札の入れ方



台(学年の色つき鞆のもの)
黒つなぎ製のもの

ズボン、スカートは同じ

② 下着 清潔・健康のために下着を着用(白無地、ワンポイント可)

③ 靴 白無地で白ひも付きの運動靴(メーカーの白色のマークは可)

④ 靴下 白無地。※ルーズソックス・くるぶしソックス(極端に短いものは禁止)

⑤ 体育時の服装

・男女ともジャージ上下、白の半袖体操服(ゼッケンをつける)

・男女とも指定のハーフパンツ

・水泳時は学校指定の水着と水泳帽子

・体育館シューズ

標準服及び体操服の購入先

◎柳屋

浜2-5-12

(06)6499-1866

◎いなだ

大庄西町2-18-1

大庄新市場内

(06)6416-5036

(10) 風紀面について

① 頭髪

男子:髪は目や耳、襟にかからないよう清潔な髪形にする。
女子: 前髪は目にかからないように。

髪が肩にかかる時は、カットするか黒ゴムでくくる。

髪止めは、黒ピンのみ使用可。

※体育の授業では禁止。

※脱色・染色・整髪料など髪形に手を加えることは禁止。

※眉毛をいじらない。

② 化粧・装飾品 (ピアス、ネックレス等アクセサリー) 禁止。

③ かばん 学校指定の通学かばん、サブバックのみ使用可。

※キーホルダー等をつけない。落書き禁止。

⑤ 上履き 名前の記入。落書き禁止。

(11) その他

① トローチ、薬用リップは担任の許可を得ること。

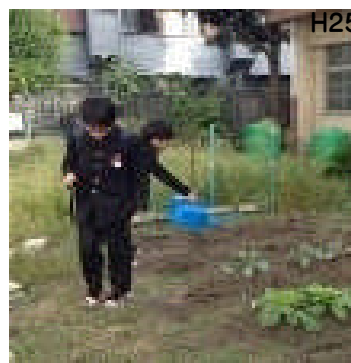
② 規定以外のものを使用するときは担任の許可を得ること。

家庭へのお願い

- 1 アルバイトは原則禁止
- 2 スマホ・インターネットからの有害サイトやラインやブログへの書き込みによるトラブル
被害者・加害者になる実例が多発
対策: 利用制限・使用のルールを
学校生活では不要
→ 預かり保護者に返却

BLC (ベターライフクラブ) : 男女

H25年度新設



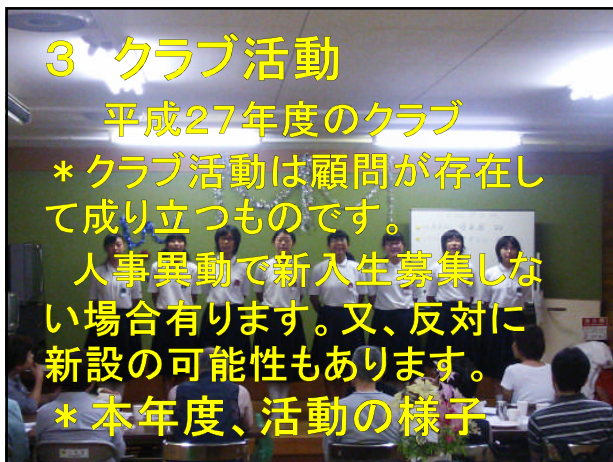
3 クラブ活動

平成27年度のクラブ

* クラブ活動は顧問が存在して成り立つものです。

人事異動で新入生募集しない場合有ります。又、反対に新設の可能性もあります。

* 本年度、活動の様子



理科部 (男女) 26年度新設



H25年度新設



茶華道部 (男女)



美術部 (男女) 26年度新設



合唱部(男女)



陸上競技部
(男女)



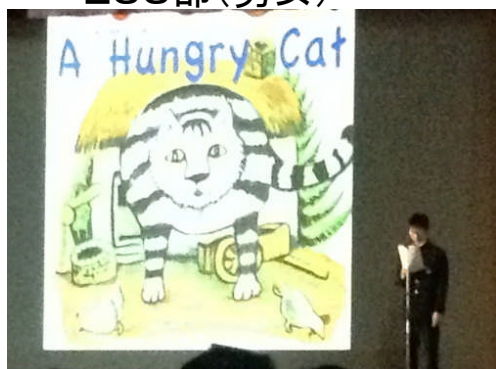
吹奏楽部(男女)



野球部(男子)



ESS部(男女)



女子ソフトテニス部





卓球部(男女)

クラブ入部までの予定

2月27日 小中交流 クラブ体験
4月 入学後にクラブ紹介

↓

4月中旬 体験入部期間(1週間程度)

↓

5月初旬頃 入部届:正式入部

自分の個性にあったクラブを選ぶ(練習内容・回数など)
学校外のスポーツ・文化活動(サッカー、水泳、バレー、ピアノなど)も奨励し、現に頑張っている生徒もいます。



4 教材諸費の徴収について

① **口座振替**
学習教材費・PTA会費・生徒会費・クラブ振興会費はJAの普通預金口座から振替です。
普通口座のない方は、入学式までにご準備を…

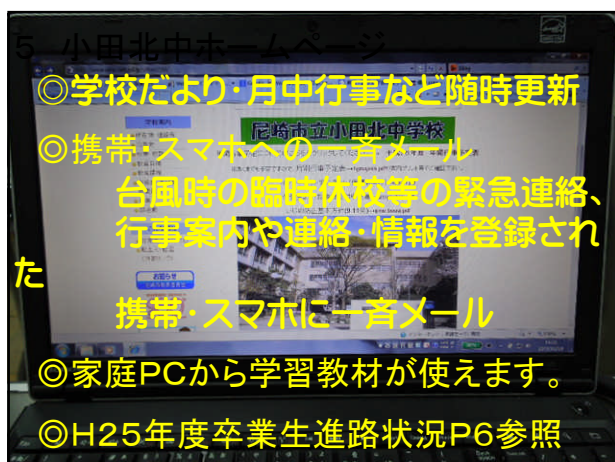
② **徴収金額** (26年度の例:27年度は未定)

学習教材費	2
2,730円	
諸会費 (生徒会・PTA・クラブ)	8,100
円	
計	30,830円



振替方法:
6月より10月まで5回に分けて振り替えるようになっています。1回の金額は約6,000円程度です。

口座からの振替日(引き落とし日)
毎月10日 再振り替え日は27日
1回の振替手数料54円が別途必要



4月のご入学を
教職員一同
お待ちしております！
入学式は4/9(木)
集合9:10

持ち物は、筆記用具、上履き、体育館シューズ(靴紐を通して)、JA口座振替申込書をカバンに入れて

尼崎市立小田北中学校 新入生説明会次第

歓迎の演:吹奏楽
出席者紹介

- 1 学校長あいさつ
- 2 学校の教育内容等(教務主任)
- 3 生徒指導関係(生徒指導担当)
- 4 クラブ・入学式など(教頭)
- 5 質疑応答
- 6 PTAより

以上