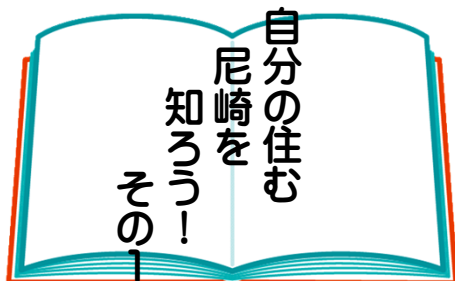


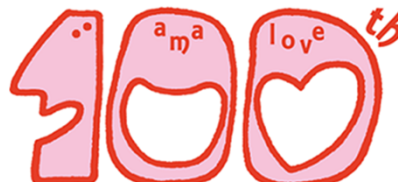
2/29(月)
今日のお話



1916年 市制開始
(市制100周年テーマ)

100周年 知れば知るほど“あまがすき”♥

知れば知るほど“あまがすき”



Happy100th anniversary Amagasaki

兵庫県での位置は？



明治 22年 4月
町村制実施により尼崎町・
小田村・立花村・園田村・
大庄村・武庫村が発足

1916年

大正 5年 4月
尼崎町に立花村の南部
を加えて市制を実施

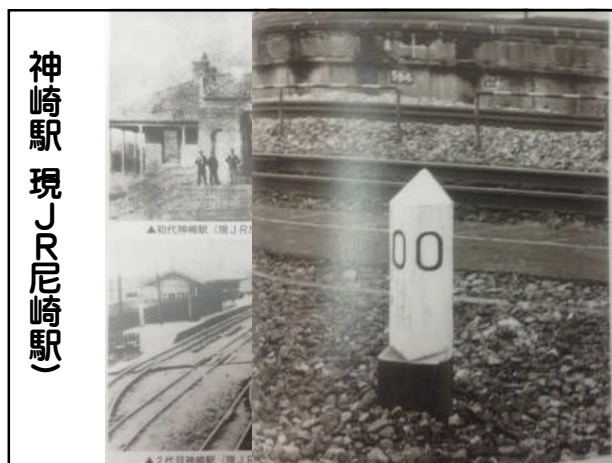
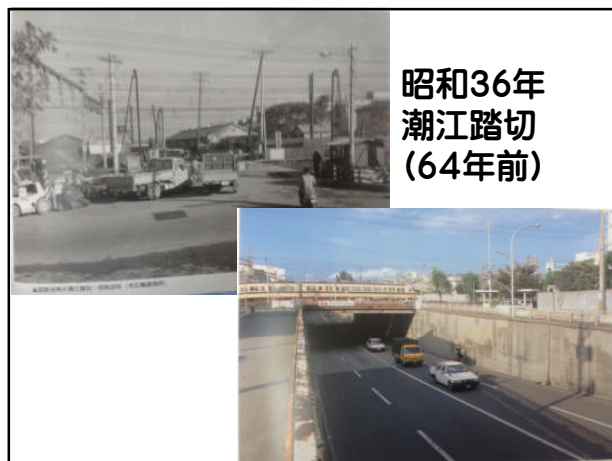


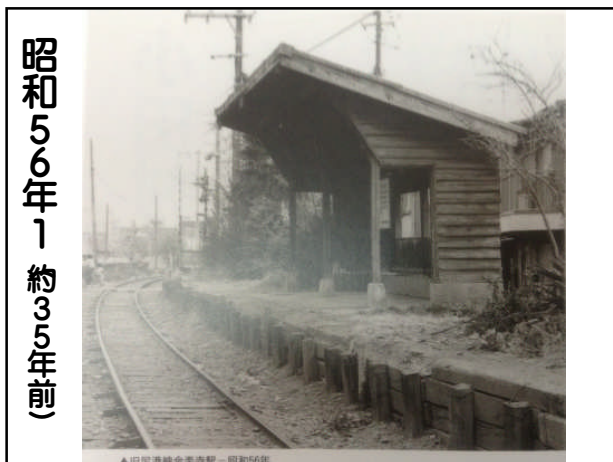
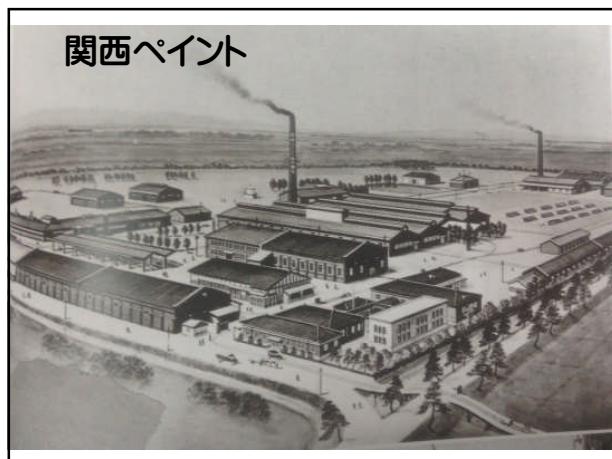
大阪平野の西部にあって、東西8.3キロメートル、南北11.5キロメートルの都市です。

1. 市の東は神崎川、左門殿川を隔てて**大阪市**と、猪名川を挟んで**豊中市**と接し、北は**伊丹市**と、西は武庫川を境に**西宮市**と接し、南は大阪湾に面しています。



小田地区の変遷







▲小田北中学校創立50周年記念「歴史あるニ崎」～歴史あるニ崎～（上記写真は複製）

尼崎の良いところ
尼崎らしいところを
見つけよう！？

↑
↑
↑
↑
↑
↑
↑
↑
↑
↑

<p>小田北中学校 創立68年 間もなく 66回目の卒業式</p> <p>皆さんの歴史は これから… 自ら道を拓こう！ 次回 “これからの尼崎”</p>	<p>SPRING</p> <p>創立50周年記念</p> <p>尼崎市立小田北中学校</p> <p>創立50周年記念誌</p>
--	--