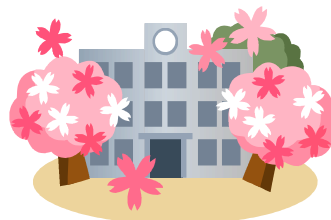


# 二年学年便り

平成30年 4月9日(月)  
第1号  
尼崎市立小田北中学校  
(電話 06-6499-0005)

## 2年生になりました！

中学校の1年目は、何もかもが初めてで、戸惑うことも多かったと思います。しかし、新鮮な気持ちで、色々なことに無我夢中で頑張って取り組めたことでしょうか。そして、ひとりひとりが、しっかりと成長できたと思います。



さあ、中学校の2年目の始まりです。2年生は、よく中だるみの学年だと言われることがあります。1年生のときとは違い、1年間の学校生活のようすもだいたいわかっているの、色々なことに新鮮さを感じなくなったり、去年経験したことなので気がゆるんでしまったりするからです。

でも、みなさんには絶対にそうなって欲しくないと思っています。1年間の学校生活のようすがわかっているからこそ、今後の動きを予想して主体的に行動したり、去年達成できなかったことを今年こそ成功させるために努力をしたり、新たな目標に向けて新しいことに挑戦をしたりして、この1年間でさらに大きく成長できることを期待しています。学年みんなの協力で、充実した実りのある学年にしていきましょう。

### 学年目標「認めあい高めあう学年」

#### 2年担任・副担任

クラス	名前
1組担任	増田 諭
2組担任	藏 律子
3組担任	山本 愛子
4組担任	濱井 健成
5組担任 (特別支援学級)	名古屋 敏広 久保田 美冬
1・3組副担任	伊藤 正視
2組副担任	是澤 健治
4・5組副担任	住田 訓平

#### 授業担当

教科	1組	2組	3組	4組
国語	増田			
社会	住田	久保田	田中	住田
数学	濱井 / 濱石			
理科	是澤			
英語	藏 / 伊藤			
音楽	佐伯			
美術	松田			
保体男	山添			
保体女	山本			
技術	杉本			
家庭	野竿			

#### 学校全体

生徒指導 池田
養護(保健室) 坂上
ALT(外国人講師) ブッカー
アクティブラーニング 桑原
教育支援員 上四元
スクールカウンセラー 吉田

数学と英語では、1クラスを2つに分けて、少人数授業を行います。

#### 4月のおもな予定

10	火	離任式、教科書配付
11	水	入学式
12	木	対面式、課題テスト、昼食開始
13	金	視力検査、身体測定
14	土	
15	日	
16	月	
17	火	尿検査、(3年全国学力調査)
18	水	尿検査
19	木	専門委員会
20	金	

21	土	
22	日	
23	月	朝礼、家庭訪問(午後)
24	火	家庭訪問(午後)
25	水	家庭訪問(午後)
26	木	家庭訪問(午後)
27	金	家庭訪問(午後)
28	土	
29	日	昭和の日
30	月	振替休日

4月12日(木)より昼食が始まります。お弁当の用意をお願いします。

中学校弁当は4月13日(金)から開始です。(食券販売は12日(木)から)

4月23日(月)～27日(金)の午後に家庭訪問を実施します。詳細は担任より連絡します。

#### 当面の予定

4月10日(火)	8:35～8:49に登校(必ずこの時間帯に登校すること) 離任式 学活(教科書配付など) 入学式準備 <持ち物> 筆記用具、連絡帳、ネームペン、提出物など
4月11日(水)	入学式 8:20登校 短学活 8:45下校 2年生は生徒会役員と吹奏楽部のみ入学式に参加します。 部活動は13:00以降再登校です(顧問の先生の指示に従うこと) <持ち物> 筆記用具、連絡帳、提出物など 生徒会役員と吹奏楽部は弁当・水筒が必要です。
4月12日(木)	8:20登校 対面式 課題テスト(数) 課題テスト(国・英) 課題テスト(社・理) 学年集会 <持ち物> 筆記用具、連絡帳、提出物、春休み課題(5教科)、弁当など 提出物の多くは4月12日(木)が提出締め切りです。
4月13日(金)	8:20登校 朝学習 視力検査、作文 学活 身体測定 ～で個人写真撮影をします。撮影した個人写真は トライやる・ウィークでも使用するの、身だしなみをきちんとしておきましょう。 <持ち物> 筆記用具、連絡帳、提出物、半袖体操服、ハーフパンツ 視力検査で必要な生徒は眼鏡、弁当など

#### 提出物と提出期限

家庭調書、就学援助申請希望調査票(全員提出です)、保健調査票(押印が必要)、  
運動器検診・結核検診保健調査票... 4月12日(木)までに提出  
家庭訪問希望調査... 提出期限はクラスによって異なります