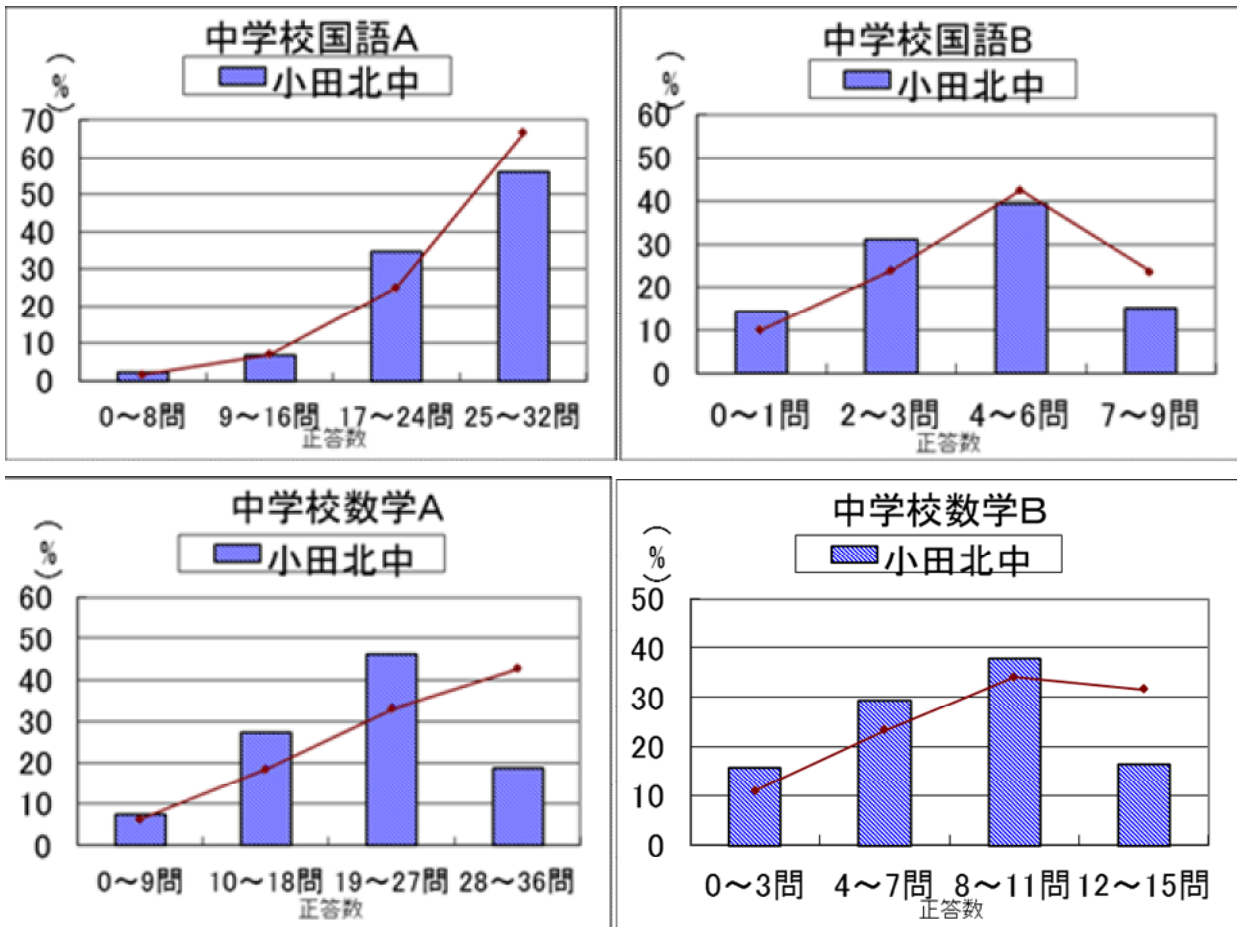


## ■全体としての学力向上への道…何が不足しているか？ 文科省学力調査結果

今年の4/22に実施された文科省全国学力テスト（国語・数学）の正答数結果です。（棒グラフが小田北、折れ線グラフが全国平均）3年生が受検対象ですが、来年度も4/21の実施が決まっています。来年度は、理科も行われる予定です。学校では、落ち着いた学習環境で授業が進められています。学校平均が全国平均に達しないのは、どうしてか？



\*全国より低い項目・高い項目にヒントがあるのでは？

