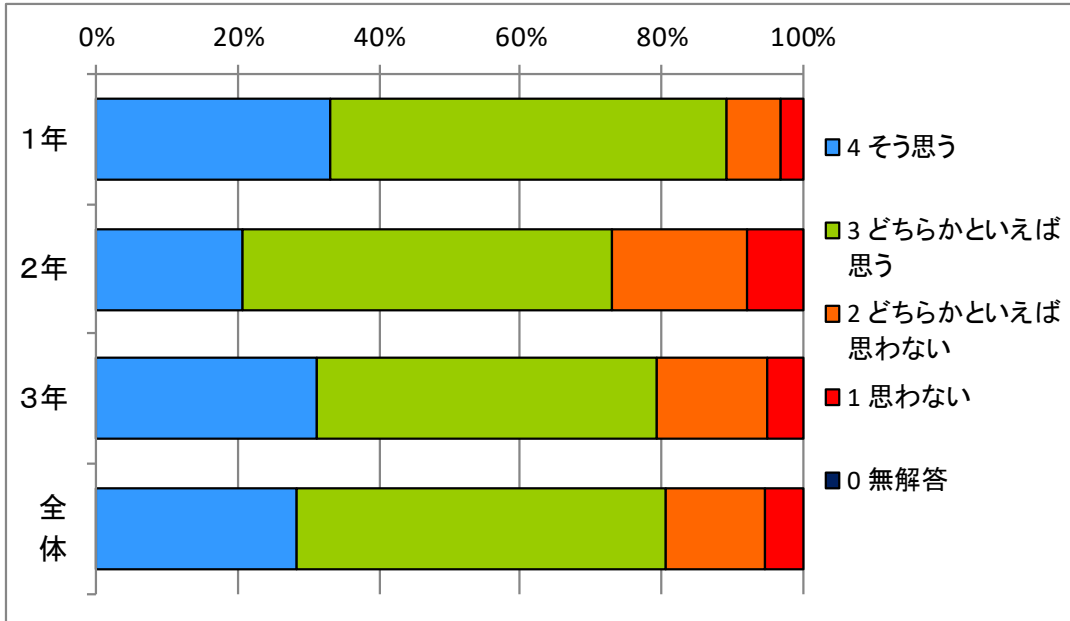


# 2018年度 学校評価アンケート

尼崎市立大庄北中学校

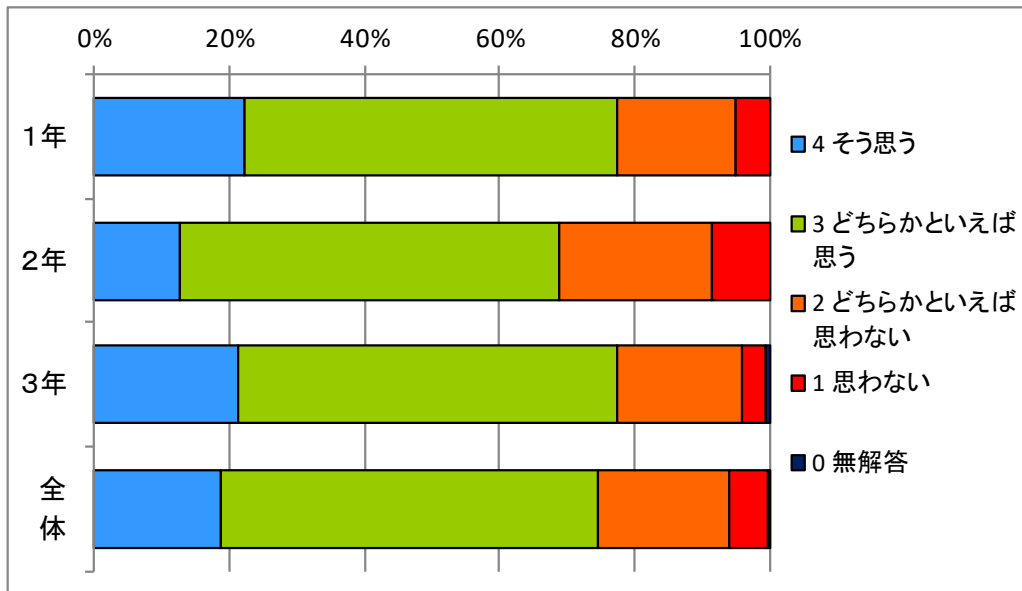
1 大庄北中での学校生活は充実している。

	人数(人)				割合(%)			
	1年	2年	3年	全体	1年	2年	3年	全体
4 そう思う	52	29	44	125	33.3	20.6	31.2	28.5
3 どちらかといえば思う	87	74	68	229	55.8	52.5	48.2	52.3
2 どちらかといえば思わない	12	27	22	61	7.7	19.1	15.6	13.9
1 思わない	5	11	7	23	3.2	7.8	5	5.3
0 無解答	0	0	0	0	0	0	0	0



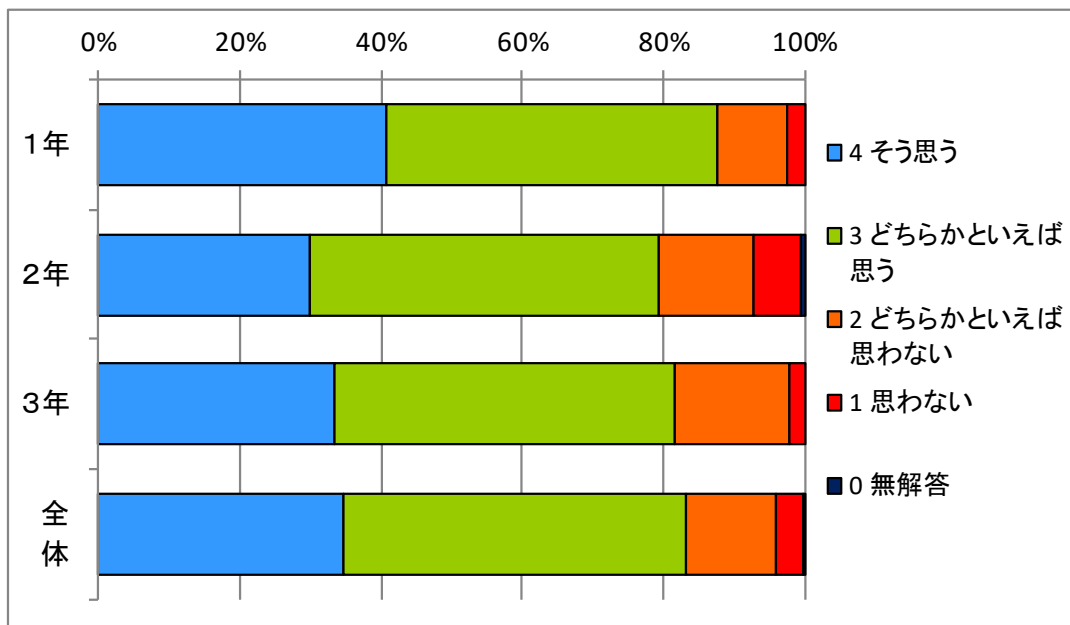
2 大庄北中の教育(授業など)に満足している。

	人数(人)				割合(%)			
	1年	2年	3年	全体	1年	2年	3年	全体
4 そう思う	35	18	30	83	22.4	12.8	21.3	18.9
3 どちらかといえば思う	86	79	79	244	55.1	56	56	55.7
2 どちらかといえば思わない	27	32	26	85	17.3	22.7	18.4	19.4
1 思わない	8	12	5	25	5.1	8.5	3.5	5.7
0 無解答	0	0	1	1	0	0	0.7	0.2



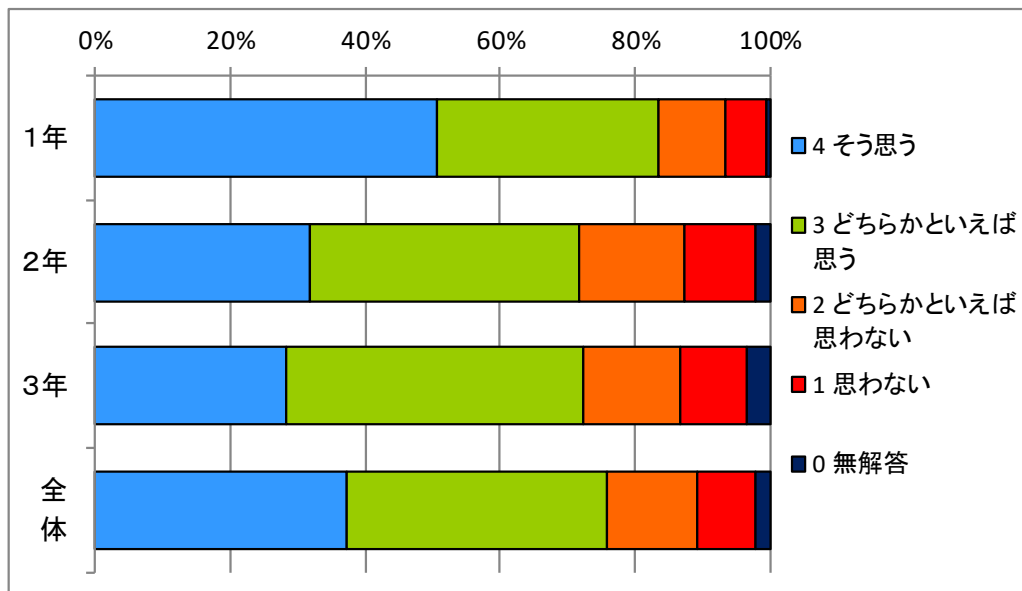
### 3 大庄北中の生徒会活動は、充実している。

	人数(人)				割合(%)			
	1年	2年	3年	全体	1年	2年	3年	全体
4 そう思う	63	42	47	152	40.4	29.8	33.3	34.7
3 どちらかといえば思う	73	70	68	211	46.8	49.6	48.2	48.2
2 どちらかといえば思わない	15	19	23	57	9.6	13.5	16.3	13
1 思わない	4	9	3	16	2.6	6.4	2.1	3.7
0 無解答	0	1	0	1	0	0.7	0	0.2



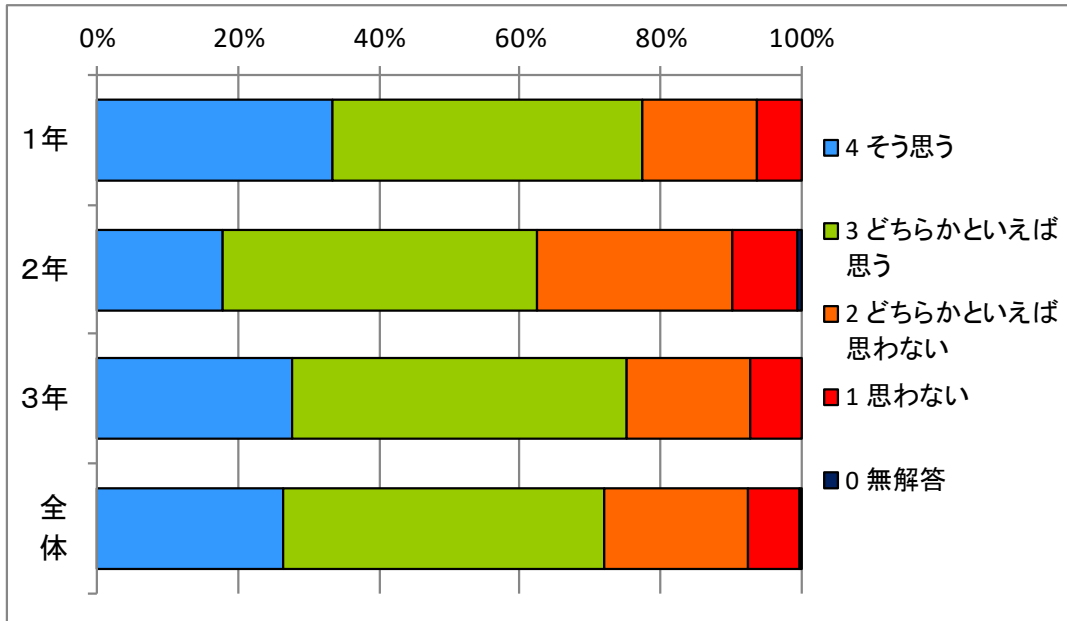
### 4 大庄北中のクラブ活動は、充実している。

	人数(人)				割合(%)			
	1年	2年	3年	全体	1年	2年	3年	全体
4 そう思う	77	45	40	162	49.4	31.9	28.4	37
3 どちらかといえば思う	50	56	62	168	32.1	39.7	44	38.4
2 どちらかといえば思わない	15	22	20	57	9.6	15.6	14.2	13
1 思わない	9	15	14	38	5.8	10.6	9.9	8.7
0 無解答	1	3	5	9	0.6	2.1	3.5	2.1



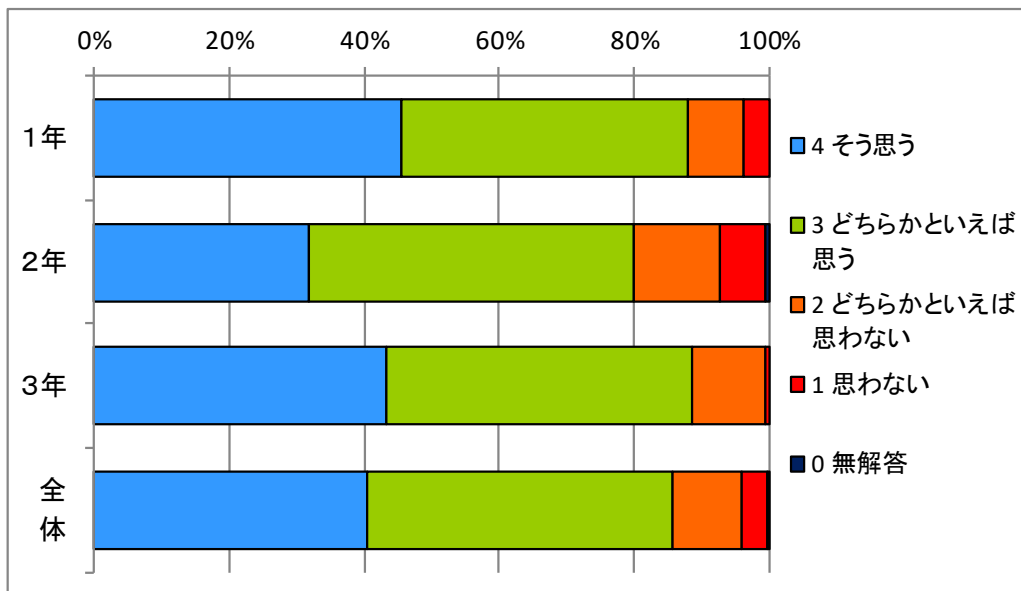
5 大庄北中には、悩みや不安なことを相談できる場がある。

	人数(人)				割合(%)			
	1年	2年	3年	全体	1年	2年	3年	全体
4 そう思う	52	25	39	116	33.3	17.7	27.7	26.5
3 どちらかといえば思う	69	63	67	199	44.2	44.7	47.5	45.4
2 どちらかといえば思わない	25	39	25	89	16	27.7	17.7	20.3
1 思わない	10	13	10	33	6.4	9.2	7.1	7.5
0 無解答	0	1	0	1	0	0.7	0	0.2



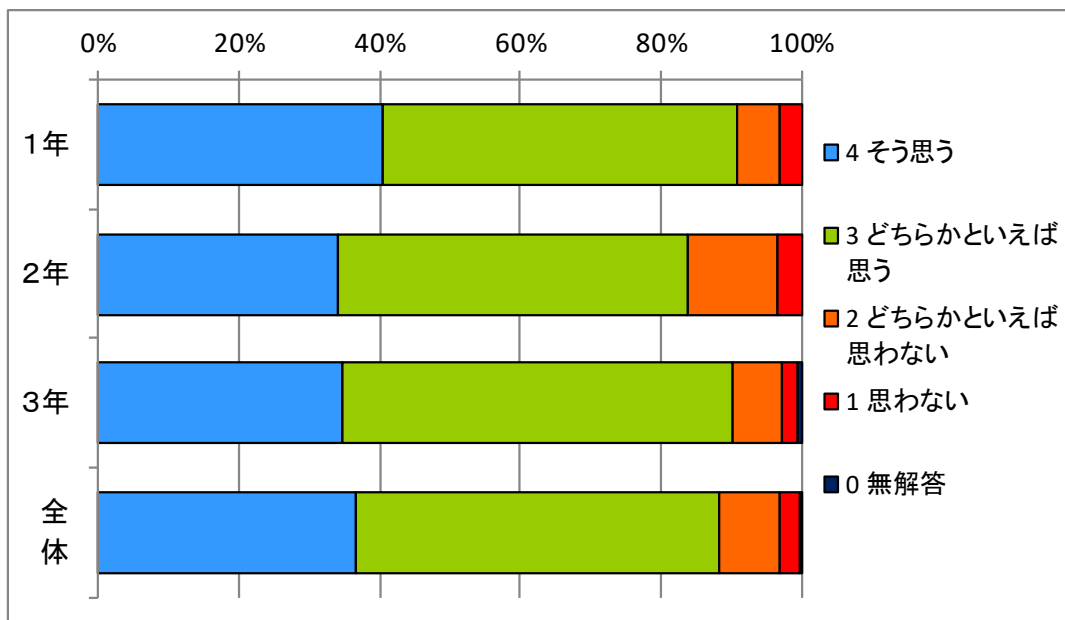
6 大庄北中は、ケガや体調不良のときに素早く適切な対応をしてくれる。

	人数(人)				割合(%)			
	1年	2年	3年	全体	1年	2年	3年	全体
4 そう思う	71	45	61	177	45.5	31.9	43.3	40.4
3 どちらかといえば思う	66	68	64	198	42.3	48.2	45.4	45.2
2 どちらかといえば思わない	13	18	15	46	8.3	12.8	10.6	10.5
1 思わない	6	9	1	16	3.8	6.4	0.7	3.7
0 無解答	0	1	0	1	0	0.7	0	0.2



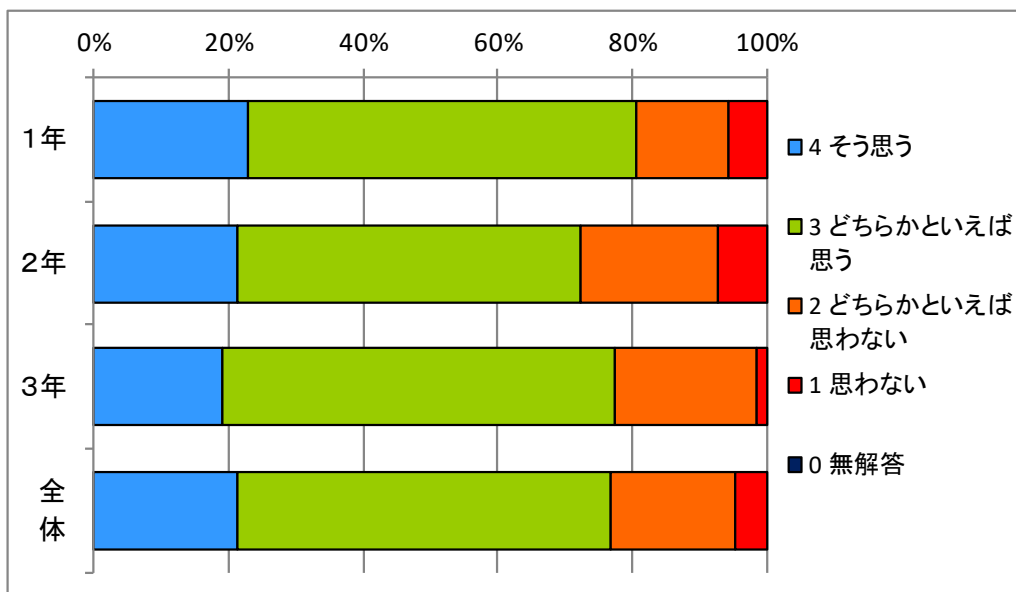
7 大庄北中はあいさつや時間厳守、整理整頓など基本的社会マナーを身につけさせている。

	人数(人)				割合(%)			
	1年	2年	3年	全体	1年	2年	3年	全体
4 そう思う	63	48	49	160	40.4	34	34.8	36.5
3 どちらかといえば思う	79	70	78	227	50.6	49.6	55.3	51.8
2 どちらかといえば思わない	9	18	10	37	5.8	12.8	7.1	8.4
1 思わない	5	5	3	13	3.2	3.5	2.1	3
0 無解答	0	0	1	1	0	0	0.7	0.2



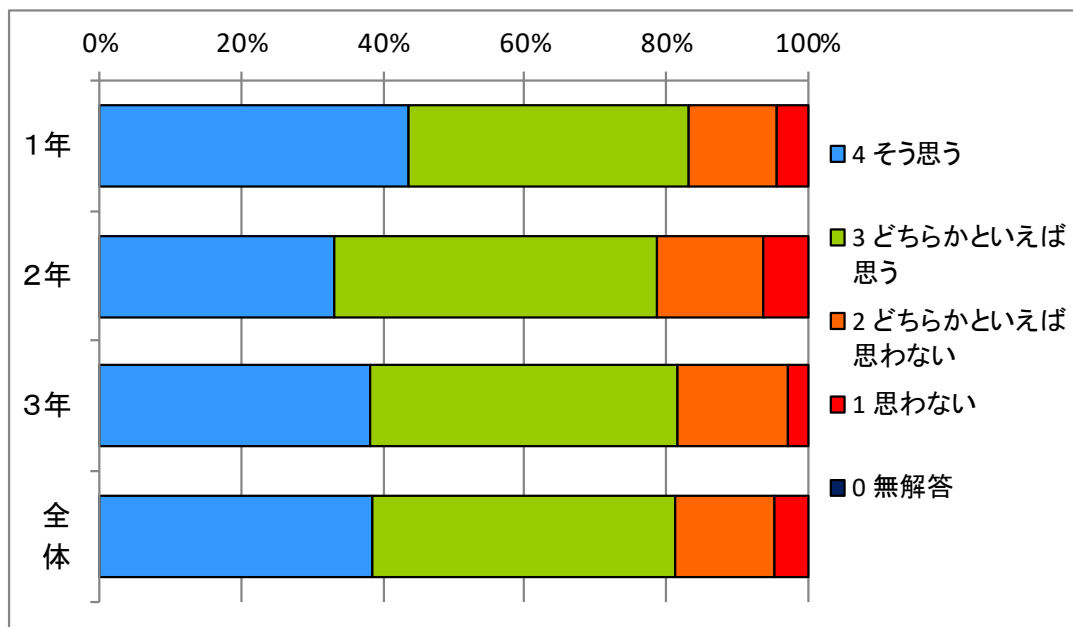
8 大庄北中の授業は、さまざまな工夫がありわかりやすい。

	人数(人)				割合(%)			
	1年	2年	3年	全体	1年	2年	3年	全体
4 そう思う	36	30	27	93	23.1	21.3	19.1	21.2
3 どちらかといえば思う	90	72	82	244	57.7	51.1	58.2	55.7
2 どちらかといえば思わない	21	29	30	80	13.5	20.6	21.3	18.3
1 思わない	9	10	2	21	5.8	7.1	1.4	4.8
0 無解答	0	0	0	0	0	0	0	0



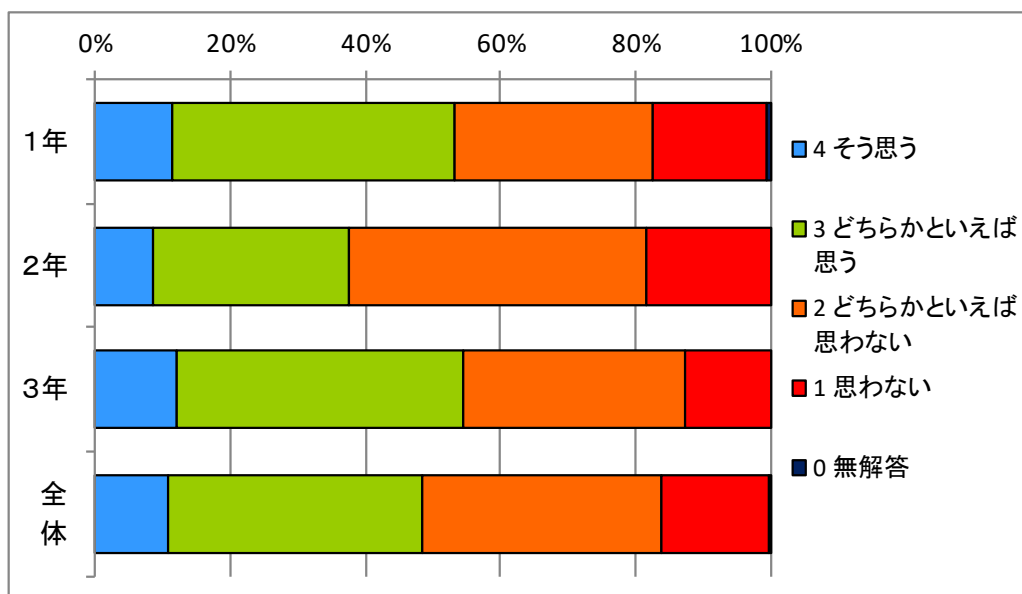
9 大庄北中のGLTは、自分の学力向上のために役立っている。

	人数(人)				割合(%)			
	1年	2年	3年	全体	1年	2年	3年	全体
4 そう思う	68	47	54	169	43.6	33.3	38.3	38.6
3 どちらかといえば思う	62	64	61	187	39.7	45.4	43.3	42.7
2 どちらかといえば思わない	19	21	22	62	12.2	14.9	15.6	14.2
1 思わない	7	9	4	20	4.5	6.4	2.8	4.6
0 無解答	0	0	0	0	0	0	0	0



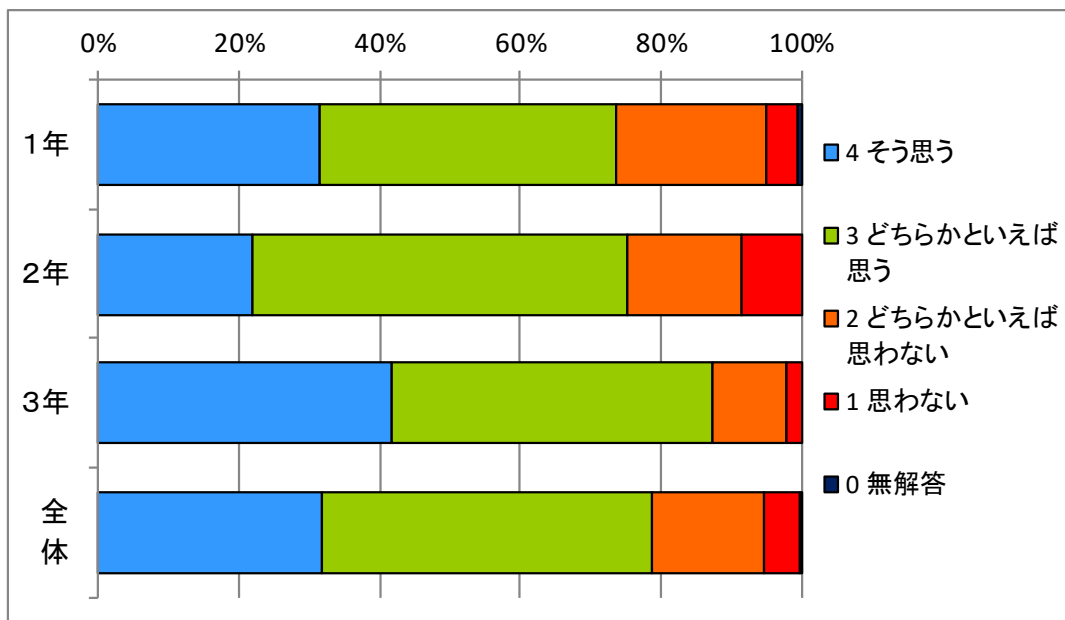
10 自分の学力は伸びていると思う。

	人数(人)				割合(%)			
	1年	2年	3年	全体	1年	2年	3年	全体
4 そう思う	18	12	17	47	11.5	8.5	12.1	10.7
3 どちらかといえば思う	65	41	60	166	41.7	29.1	42.6	37.9
2 どちらかといえば思わない	46	62	46	154	29.5	44	32.6	35.2
1 思わない	26	26	18	70	16.7	18.4	12.8	16
0 無解答	1	0	0	1	0.6	0	0	0.2



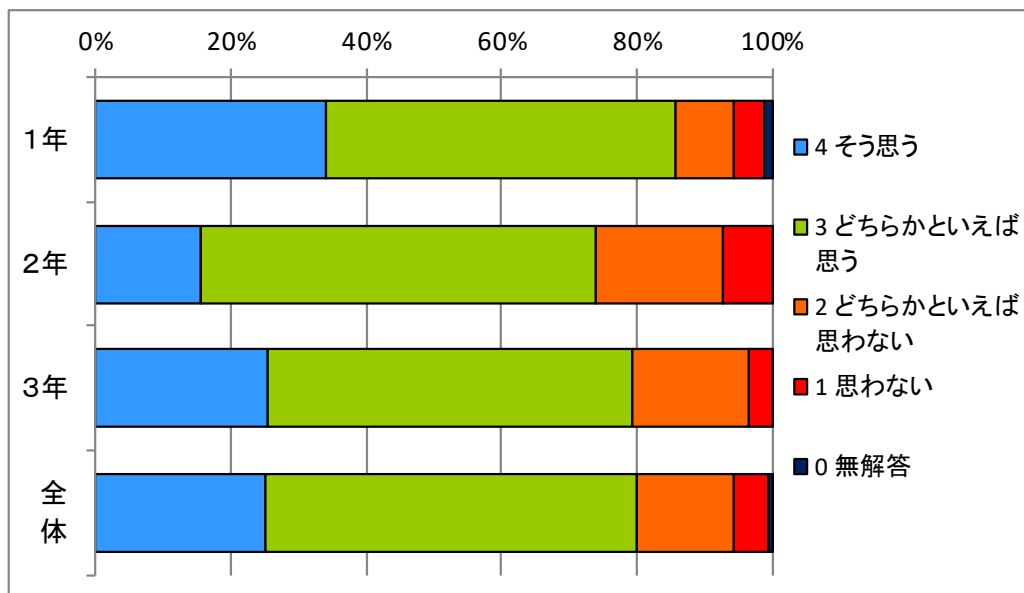
11 大庄北中には、勉強でつまずいた時、授業時間以外に質問することができる環境がある。

	人数(人)				割合(%)			
	1年	2年	3年	全体	1年	2年	3年	全体
4 そう思う	49	31	59	139	31.4	22	41.8	31.7
3 どちらかといえば思う	66	75	64	205	42.3	53.2	45.4	46.8
2 どちらかといえば思わない	33	23	15	71	21.2	16.3	10.6	16.2
1 思わない	7	12	3	22	4.5	8.5	2.1	5
0 無解答	1	0	0	1	0.6	0	0	0.2



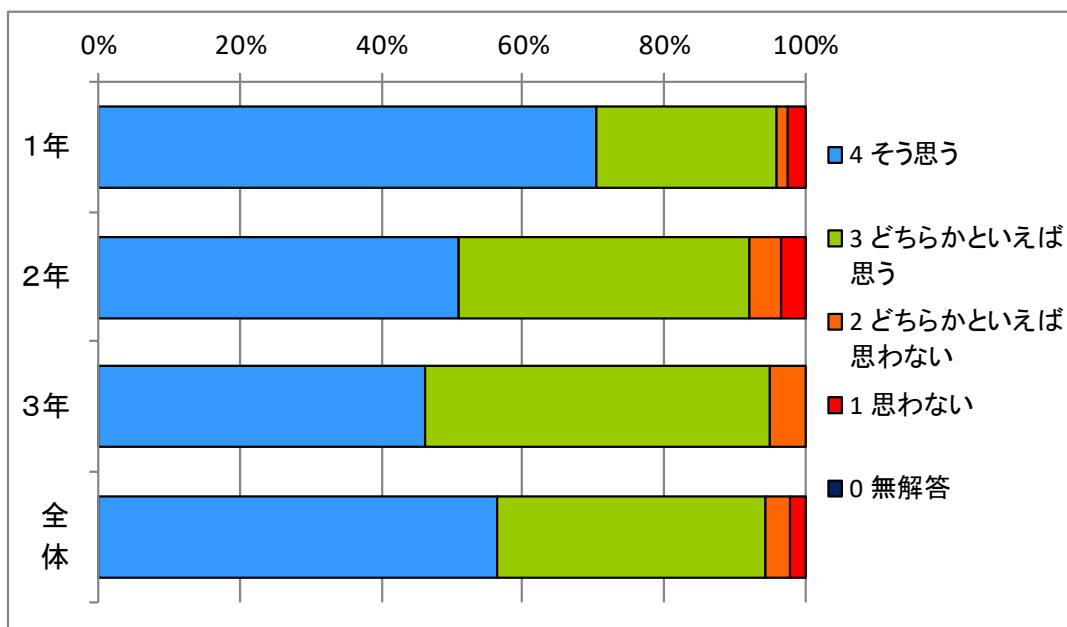
12 大庄北中の道徳授業は、自分の人間性・社会性の向上に役立っている。

	人数(人)				割合(%)			
	1年	2年	3年	全体	1年	2年	3年	全体
4 そう思う	53	22	36	111	34	15.6	25.5	25.3
3 どちらかといえば思う	81	82	76	239	51.9	58.2	53.9	54.6
2 どちらかといえば思わない	13	27	24	64	8.3	19.1	17	14.6
1 思わない	7	10	5	22	4.5	7.1	3.5	5
0 無解答	2	0	0	2	1.3	0	0	0.5



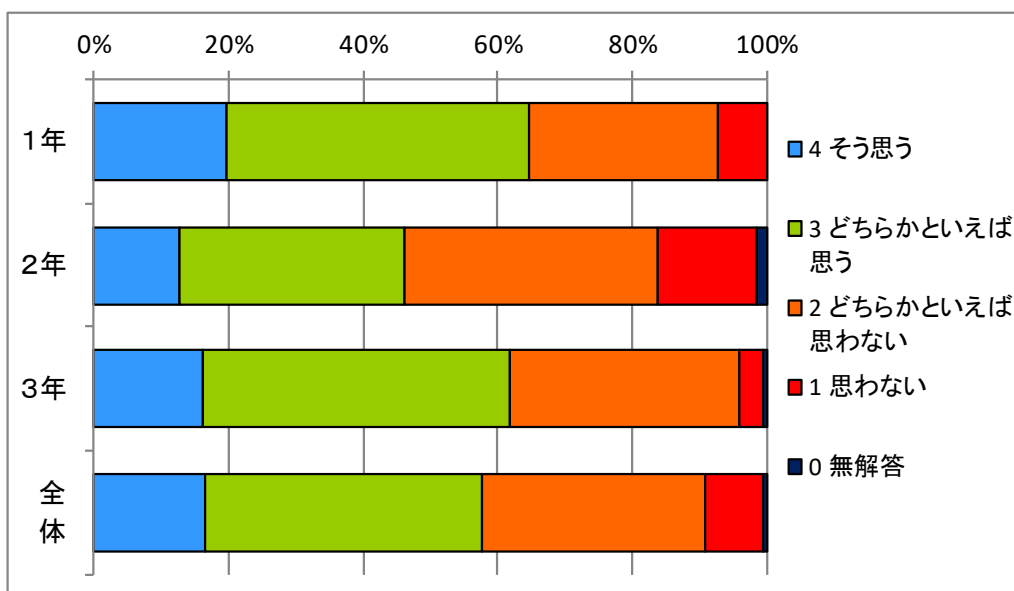
13 大庄北中の授業では、黒板に本時のねらい(目標)が書かれている。

	人数(人)				割合(%)			
	1年	2年	3年	全体	1年	2年	3年	全体
4 そう思う	110	72	65	247	70.5	51.1	46.1	56.4
3 どちらかといえば思う	40	58	69	167	25.6	41.1	48.9	38.1
2 どちらかといえば思わない	2	6	7	15	1.3	4.3	5	3.4
1 思わない	4	5	0	9	2.6	3.5	0	2.1
0 無解答	0	0	0	0	0	0	0	0



14 大庄北中の授業では、最後に「振り返り」の時間がある。

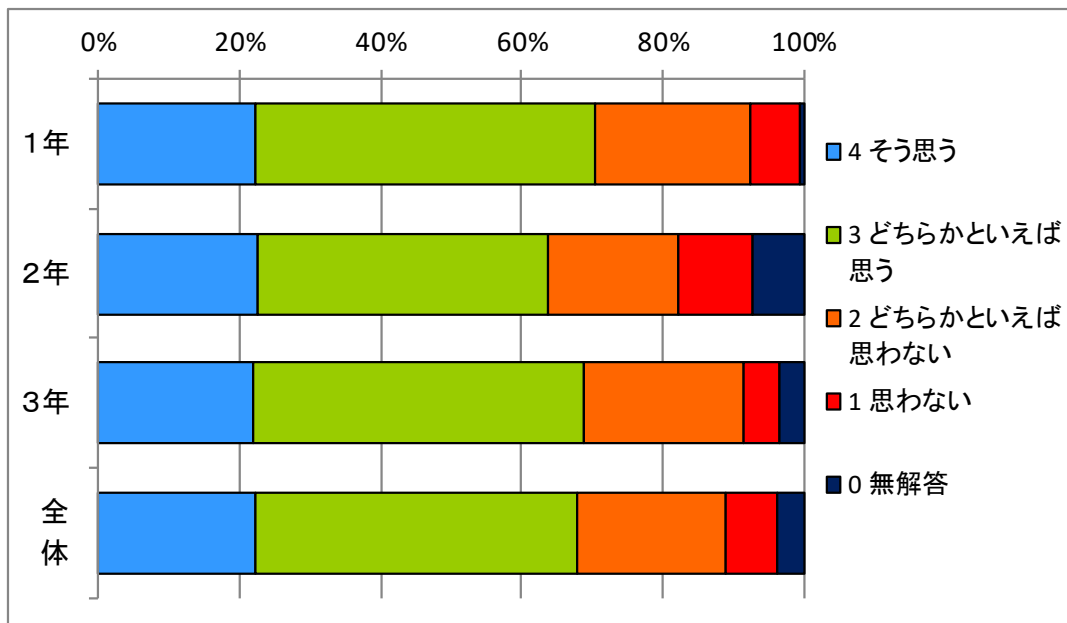
	人数(人)				割合(%)			
	1年	2年	3年	全体	1年	2年	3年	全体
4 そう思う	31	18	23	72	19.9	12.8	16.3	16.4
3 どちらかといえば思う	70	47	64	181	44.9	33.3	45.4	41.3
2 どちらかといえば思わない	44	53	48	145	28.2	37.6	34	33.1
1 思わない	11	21	5	37	7.1	14.9	3.5	8.4
0 無解答	0	2	1	3	0	1.4	0.7	0.7





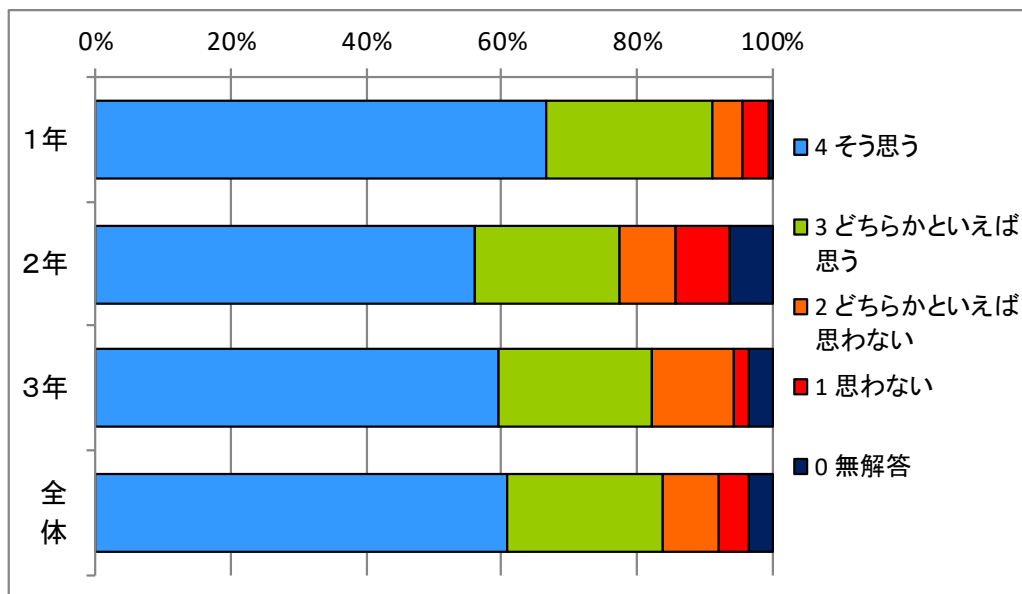
16 家では規則正しい生活ができている。

	人数(人)				割合(%)			
	1年	2年	3年	全体	1年	2年	3年	全体
4 そう思う	35	32	31	98	22.4	22.7	22	22.4
3 どちらかといえば思う	75	58	66	199	48.1	41.1	46.8	45.4
2 どちらかといえば思わない	34	26	32	92	21.8	18.4	22.7	21
1 思わない	11	15	7	33	7.1	10.6	5	7.5
0 無解答	1	10	5	16	0.6	7.1	3.5	3.7



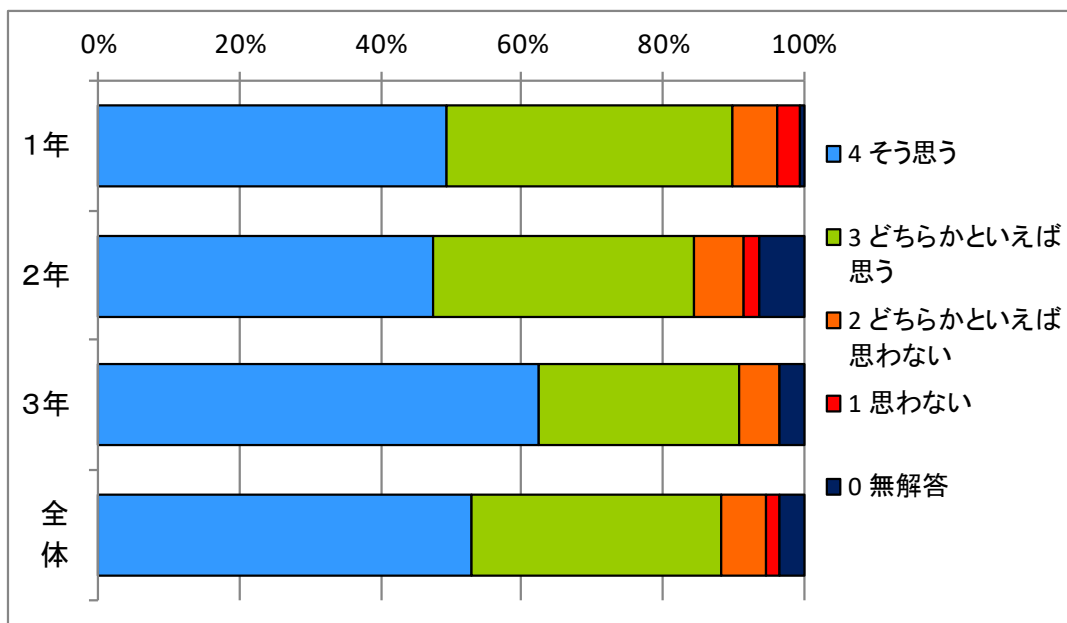
17 欠席や遅刻をせず、毎日登校できている。

	人数(人)				割合(%)			
	1年	2年	3年	全体	1年	2年	3年	全体
4 そう思う	104	79	84	267	66.7	56	59.6	61
3 どちらかといえば思う	38	30	32	100	24.4	21.3	22.7	22.8
2 どちらかといえば思わない	7	12	17	36	4.5	8.5	12.1	8.2
1 思わない	6	11	3	20	3.8	7.8	2.1	4.6
0 無解答	1	9	5	15	0.6	6.4	3.5	3.4



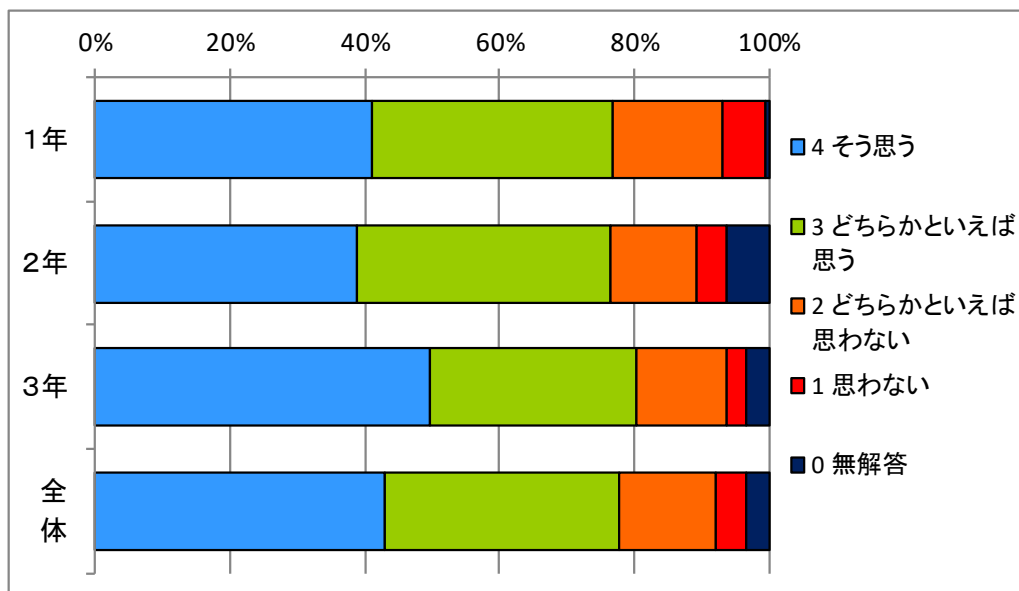
18 授業に遅れず、時間を守って行動できている。

	人数(人)				割合(%)			
	1年	2年	3年	全体	1年	2年	3年	全体
4 そう思う	77	67	88	232	49.4	47.5	62.4	53
3 どちらかといえば思う	63	52	40	155	40.4	36.9	28.4	35.4
2 どちらかといえば思わない	10	10	8	28	6.4	7.1	5.7	6.4
1 思わない	5	3	0	8	3.2	2.1	0	1.8
0 無解答	1	9	5	15	0.6	6.4	3.5	3.4



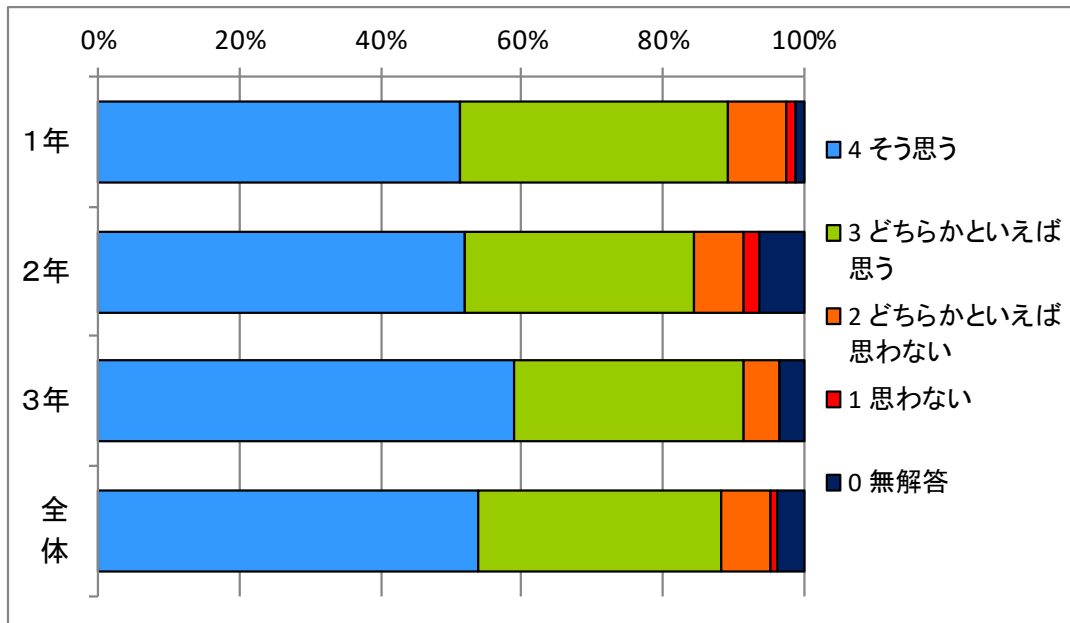
19 提出物は、期限を守って出すことができている。

	人数(人)				割合(%)			
	1年	2年	3年	全体	1年	2年	3年	全体
4 そう思う	64	55	70	189	41	39	49.6	43.2
3 どちらかといえば思う	56	53	43	152	35.9	37.6	30.5	34.7
2 どちらかといえば思わない	25	18	19	62	16	12.8	13.5	14.2
1 思わない	10	6	4	20	6.4	4.3	2.8	4.6
0 無解答	1	9	5	15	0.6	6.4	3.5	3.4



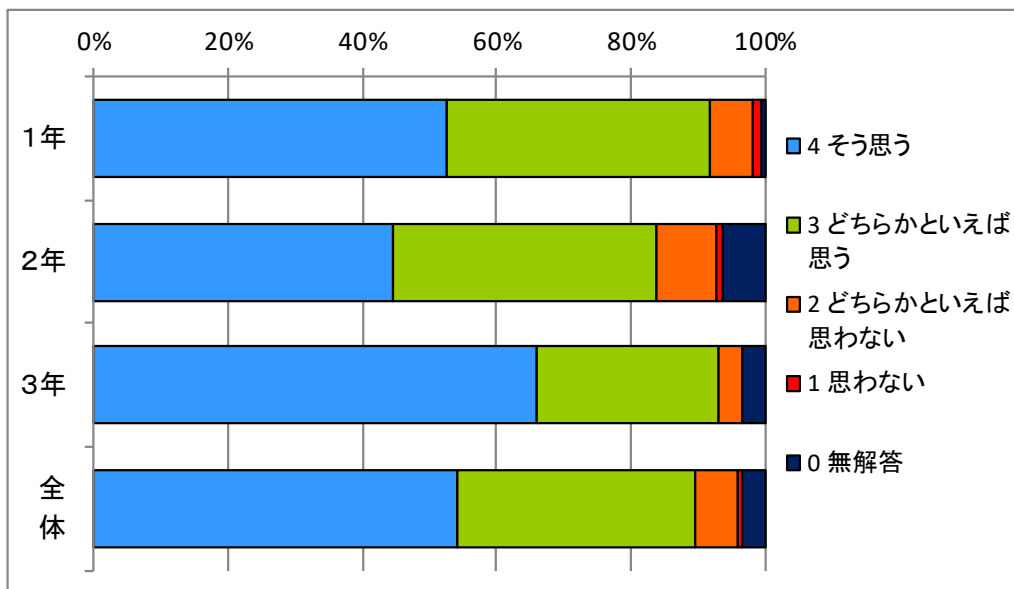
20 掃除や係など、自分の役割をきちんと果たしている。

	人数(人)				割合(%)			
	1年	2年	3年	全体	1年	2年	3年	全体
4 そう思う	80	73	83	236	51.3	51.8	58.9	53.9
3 どちらかといえば思う	59	46	46	151	37.8	32.6	32.6	34.5
2 どちらかといえば思わない	13	10	7	30	8.3	7.1	5	6.8
1 思わない	2	3	0	5	1.3	2.1	0	1.1
0 無解答	2	9	5	16	1.3	6.4	3.5	3.7



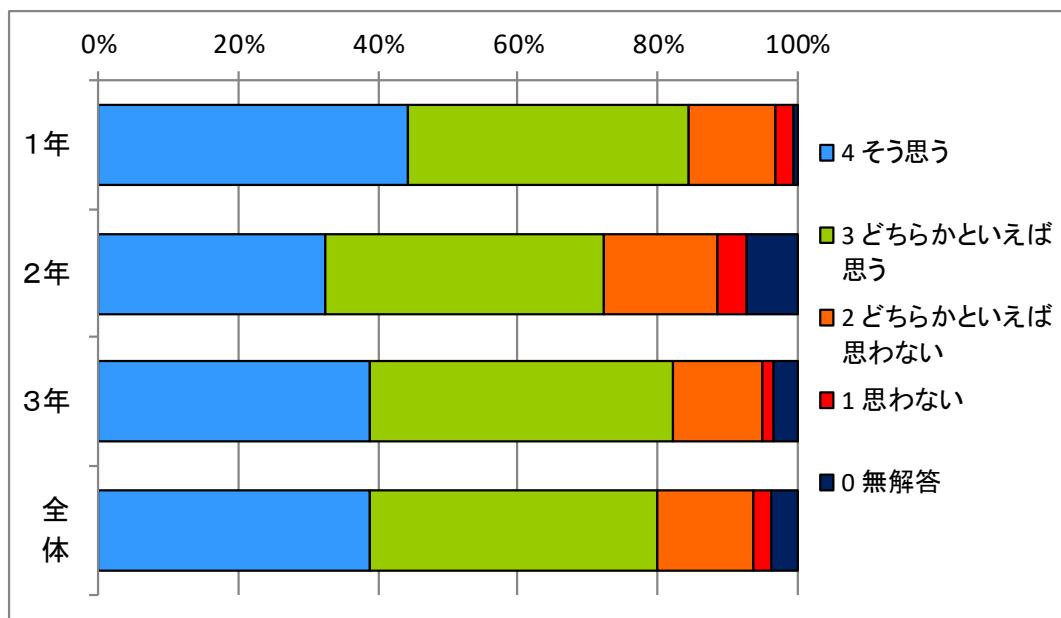
21 校則や風紀を守って生活している。

	人数(人)				割合(%)			
	1年	2年	3年	全体	1年	2年	3年	全体
4 そう思う	82	63	93	238	52.6	44.7	66	54.3
3 どちらかといえば思う	61	55	38	154	39.1	39	27	35.2
2 どちらかといえば思わない	10	13	5	28	6.4	9.2	3.5	6.4
1 思わない	2	1	0	3	1.3	0.7	0	0.7
0 無解答	1	9	5	15	0.6	6.4	3.5	3.4



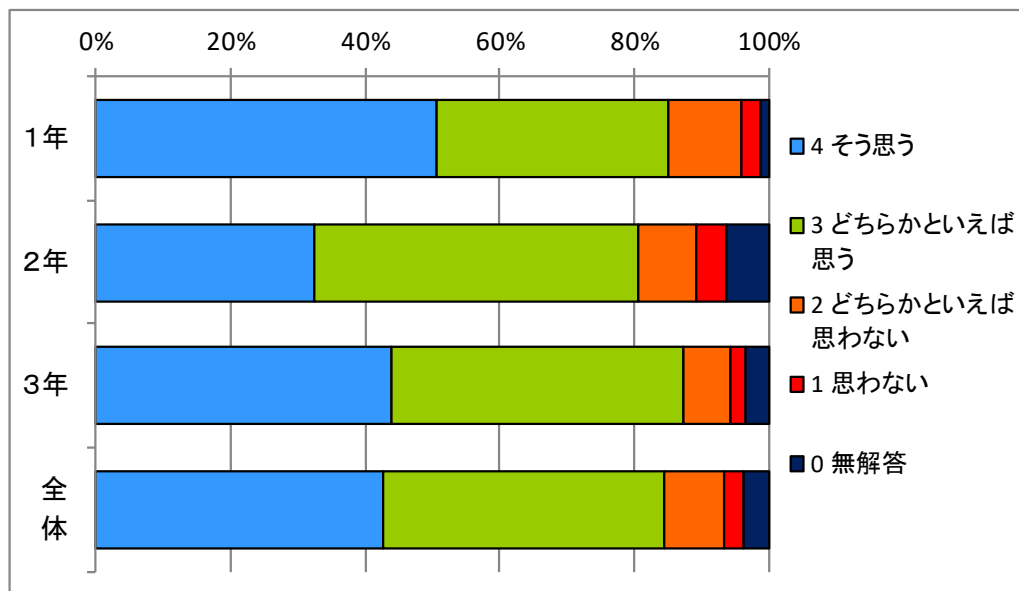
22 誰にでもあいさつをするように心がけている。

	人数(人)				割合(%)			
	1年	2年	3年	全体	1年	2年	3年	全体
4 そう思う	69	46	55	170	44.2	32.6	39	38.8
3 どちらかといえば思う	63	56	61	180	40.4	39.7	43.3	41.1
2 どちらかといえば思わない	19	23	18	60	12.2	16.3	12.8	13.7
1 思わない	4	6	2	12	2.6	4.3	1.4	2.7
0 無解答	1	10	5	16	0.6	7.1	3.5	3.7



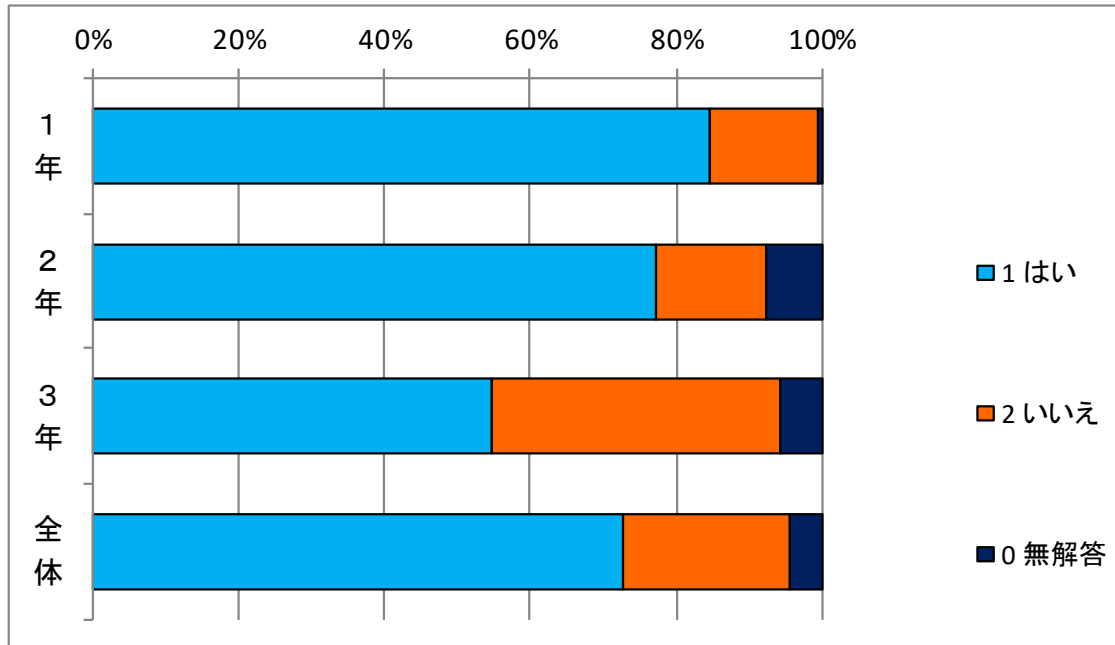
23 目上の人などに礼儀正しい言葉遣いができている。

	人数(人)				割合(%)			
	1年	2年	3年	全体	1年	2年	3年	全体
4 そう思う	79	46	62	187	50.6	32.6	44	42.7
3 どちらかといえば思う	54	68	61	183	34.6	48.2	43.3	41.8
2 どちらかといえば思わない	17	12	10	39	10.9	8.5	7.1	8.9
1 思わない	4	6	3	13	2.6	4.3	2.1	3
0 無解答	2	9	5	16	1.3	6.4	3.5	3.7



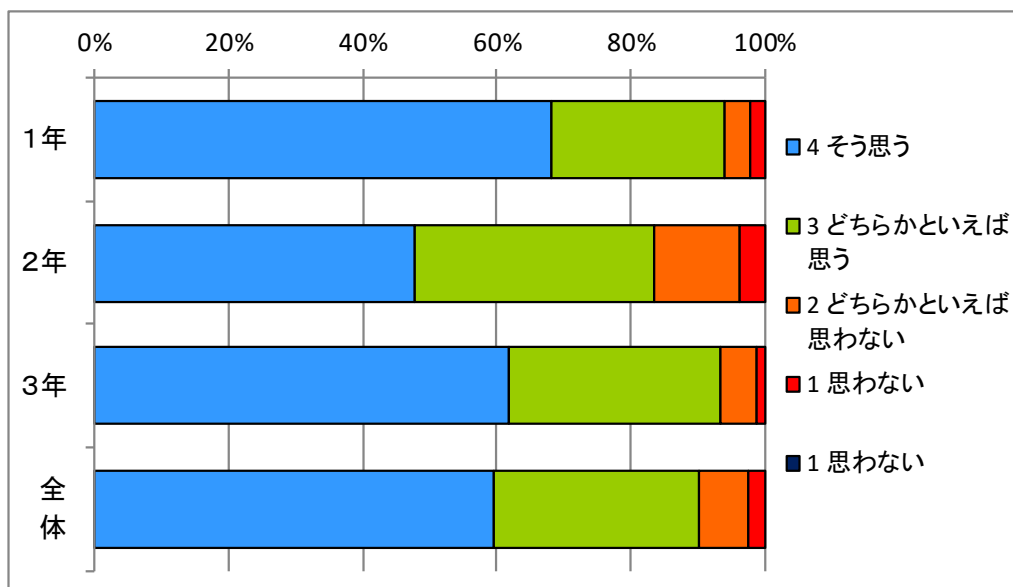
24 クラブに参加している。

	人数(人)				割合(%)			
	1年	2年	3年	全体	1年	2年	3年	全体
1 はい	132	109	77	318	84.6	77.3	54.6	72.6
2 いいえ	23	21	56	100	14.7	14.9	39.7	22.8
0 無解答	1	11	8	20	0.6	7.8	5.7	4.6



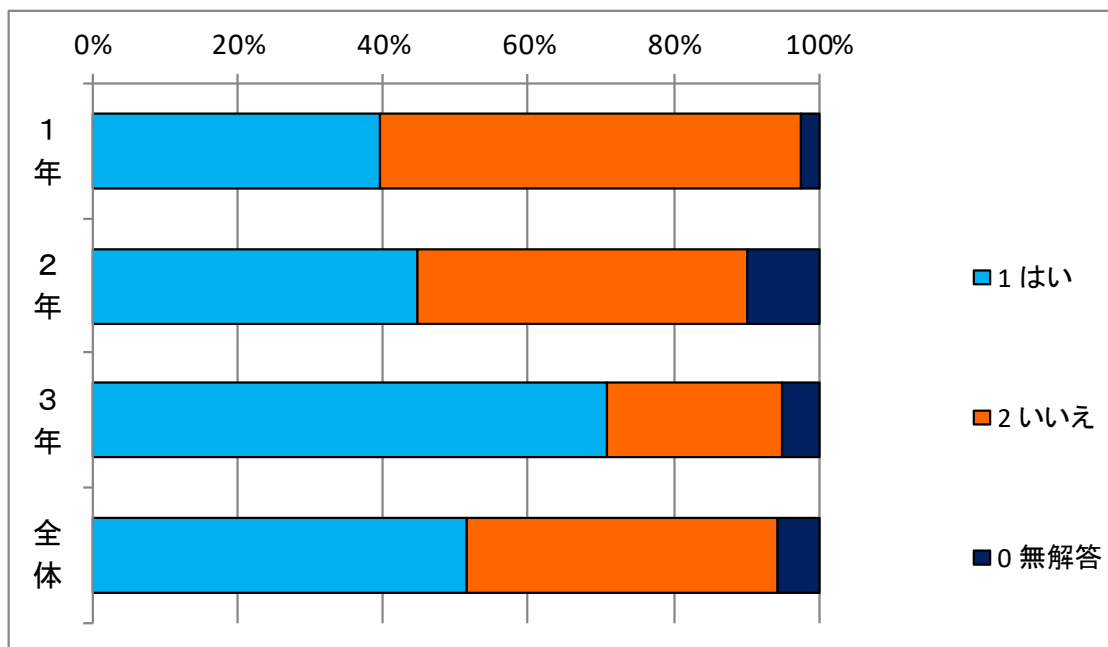
25 (Q24が「はい」の人のみ)クラブ活動に積極的に参加し、がんばっている。

	人数(人)				割合(%)			
	1年	2年	3年	全体	1年	2年	3年	全体
4 そう思う	90	52	47	189	57.7	36.9	33.3	43.2
3 どちらかといえば思う	34	39	24	97	21.8	27.7	17	22.1
2 どちらかといえば思わない	5	14	4	23	3.2	9.9	2.8	5.3
1 思わない	3	4	1	8	1.9	2.8	0.7	1.8



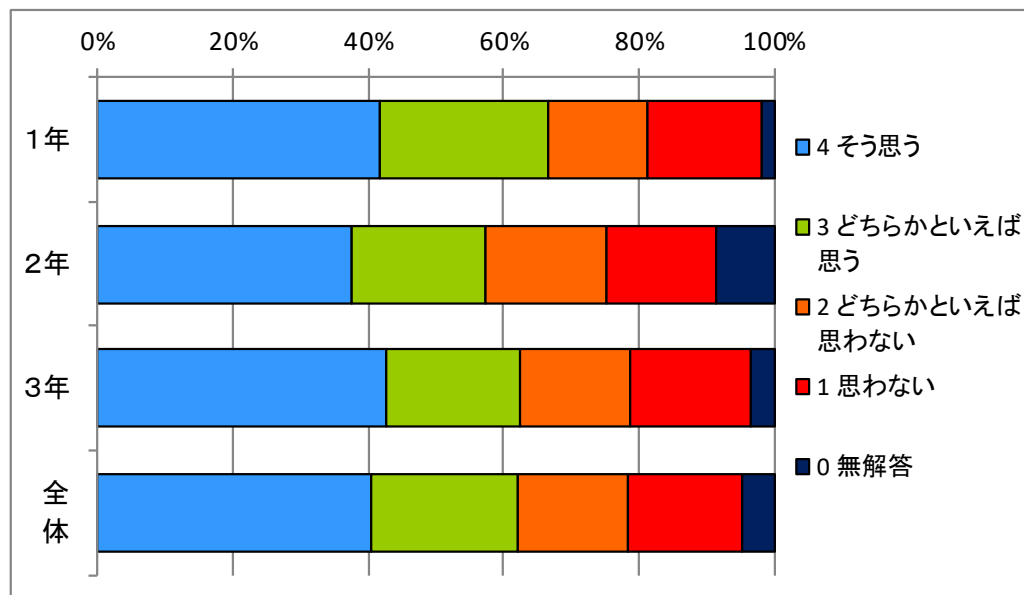
26 塾に通っている(家庭教師を含む)。

	人数(人)				割合(%)			
	1年	2年	3年	全体	1年	2年	3年	全体
1 はい	62	63	100	225	39.7	44.7	70.9	51.4
2 いいえ	90	64	34	188	57.7	45.4	24.1	42.9
0 無解答	4	14	7	25	2.6	9.9	5	5.7



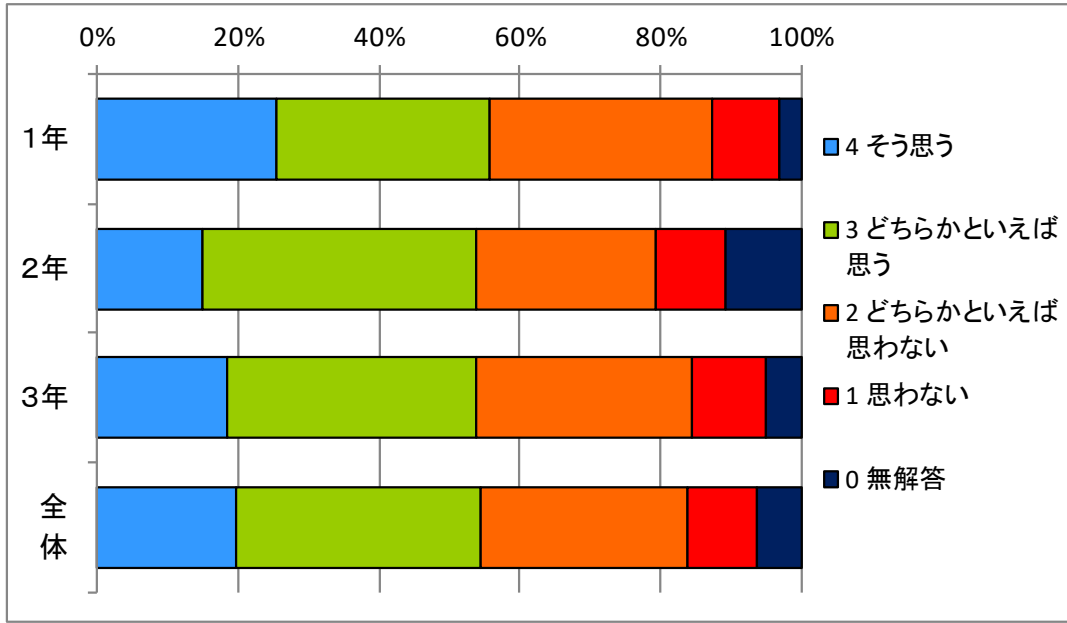
27 将来なりたい職業や夢がある。

	人数(人)				割合(%)			
	1年	2年	3年	全体	1年	2年	3年	全体
4 そう思う	65	53	60	178	41.7	37.6	42.6	40.6
3 どちらかといえば思う	39	28	28	95	25	19.9	19.9	21.7
2 どちらかといえば思わない	23	25	23	71	14.7	17.7	16.3	16.2
1 思わない	26	23	25	74	16.7	16.3	17.7	16.9
0 無解答	3	12	5	20	1.9	8.5	3.5	4.6



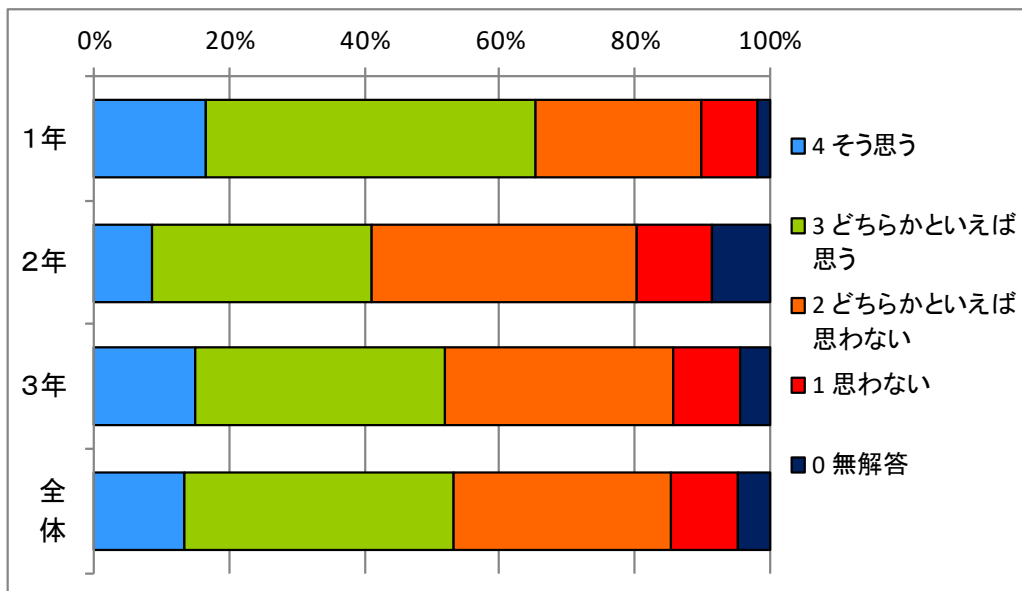
28 家庭学習に取り組むことができている。

	人数(人)				割合(%)			
	1年	2年	3年	全体	1年	2年	3年	全体
4 そう思う	40	21	26	87	25.6	14.9	18.4	19.9
3 どちらかといえば思う	47	55	50	152	30.1	39	35.5	34.7
2 どちらかといえば思わない	49	36	43	128	31.4	25.5	30.5	29.2
1 思わない	15	14	15	44	9.6	9.9	10.6	10
0 無解答	5	15	7	27	3.2	10.6	5	6.2



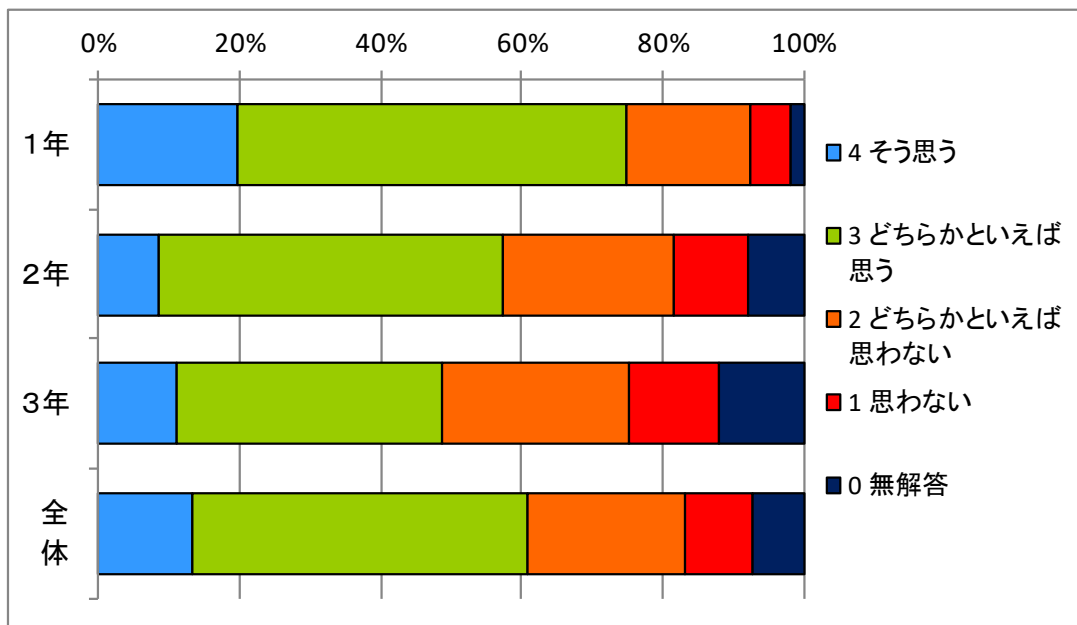
29 各月の「品格」のテーマを意識して生活することができる。

	人数(人)				割合(%)			
	1年	2年	3年	全体	1年	2年	3年	全体
4 そう思う	26	12	21	59	16.7	8.5	14.9	13.5
3 どちらかといえば思う	76	46	52	174	48.7	32.6	36.9	39.7
2 どちらかといえば思わない	38	55	48	141	24.4	39	34	32.2
1 思わない	13	16	14	43	8.3	11.3	9.9	9.8
0 無解答	3	12	6	21	1.9	8.5	4.3	4.8



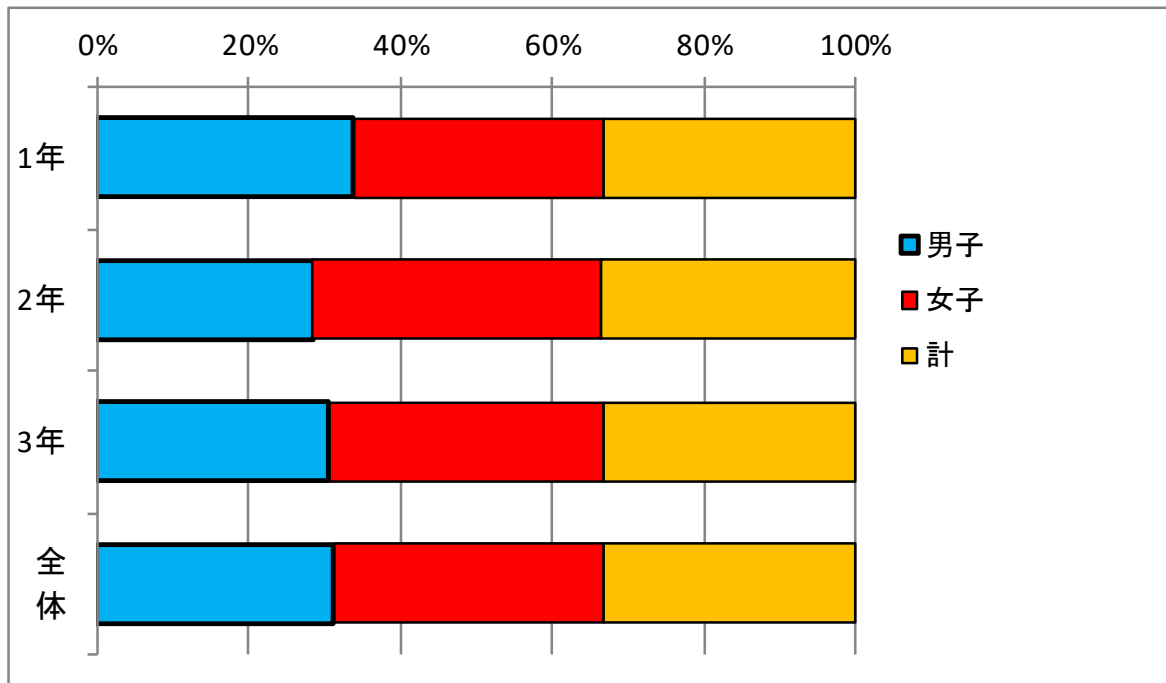
30 「SEL」で学んだことを生かして生活することができている。

	人数(人)				割合(%)			
	1年	2年	3年	全体	1年	2年	3年	全体
4 そう思う	31	12	16	59	19.9	8.5	11.3	13.5
3 どちらかといえば思う	86	69	53	208	55.1	48.9	37.6	47.5
2 どちらかといえば思わない	27	34	37	98	17.3	24.1	26.2	22.4
1 思わない	9	15	18	42	5.8	10.6	12.8	9.6
0 無解答	3	11	17	31	1.9	7.8	12.1	7.1



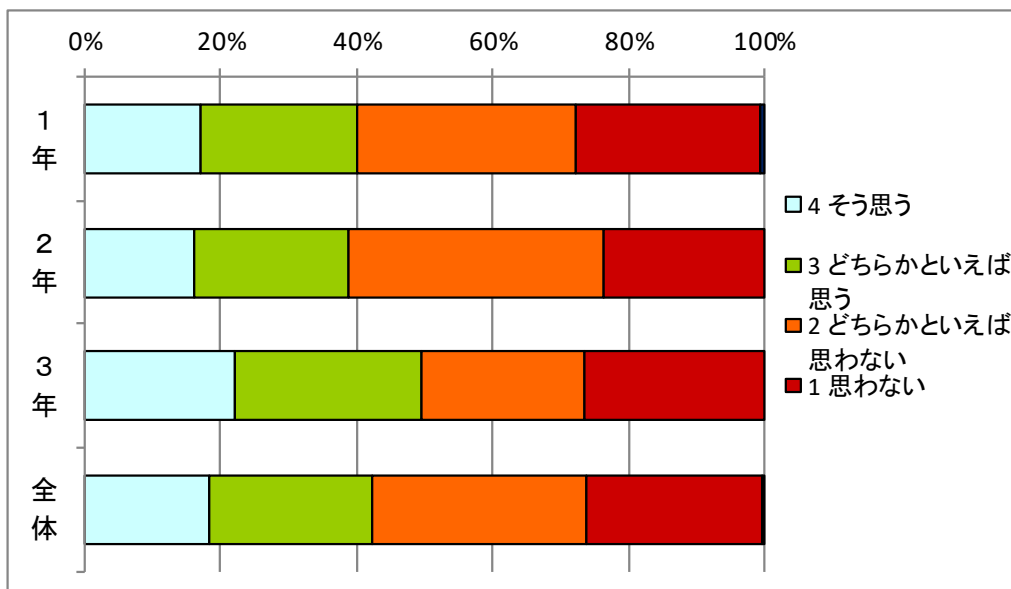


	人数(人)			回収率(%)		
	男子	女子	計	男子	女子	計
1年	63	65	128	77.8	75.6	76.6
2年	39	54	93	46.4	62.1	54.4
3年	44	47	91	53	62.7	57.6
全体	146	166	312	58.9	66.9	62.9



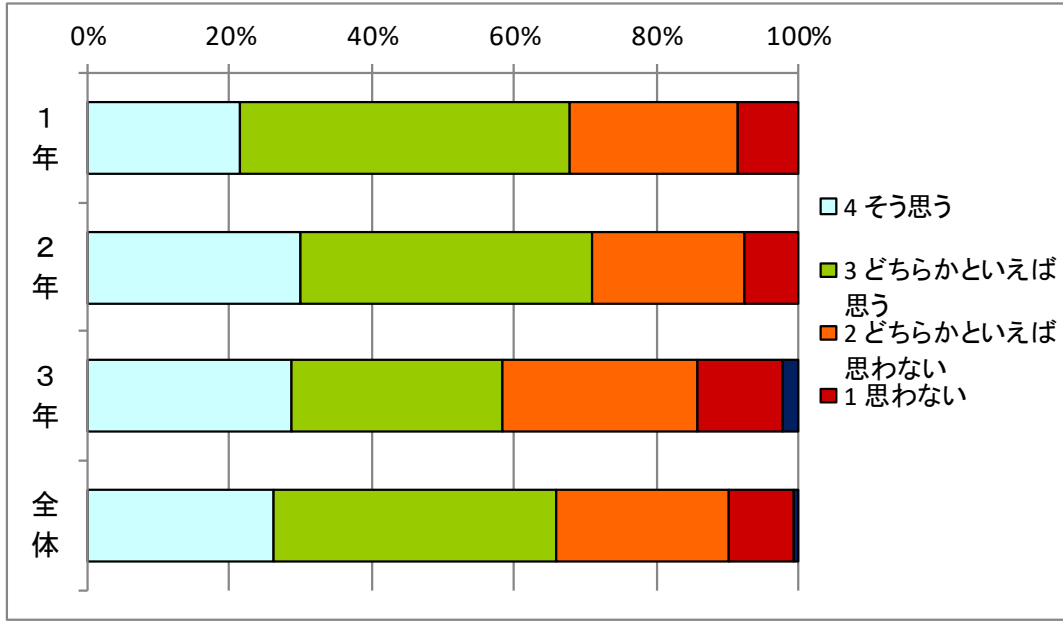
### 3 お子さまには家庭学習の習慣がついている。

	人数(人)				割合(%)			
	1年	2年	3年	全体	1年	2年	3年	全体
4 そう思う	22	15	20	57	16.9	16.1	22	18.2
3 どちらかといえば思う	30	21	25	76	23.1	22.6	27.5	24.2
2 どちらかといえば思わない	42	35	22	99	32.3	37.6	24.2	31.5
1 思わない	35	22	24	81	26.9	23.7	26.4	25.8
0 無解答	1	0	0	1	0.8	0	0	0.3



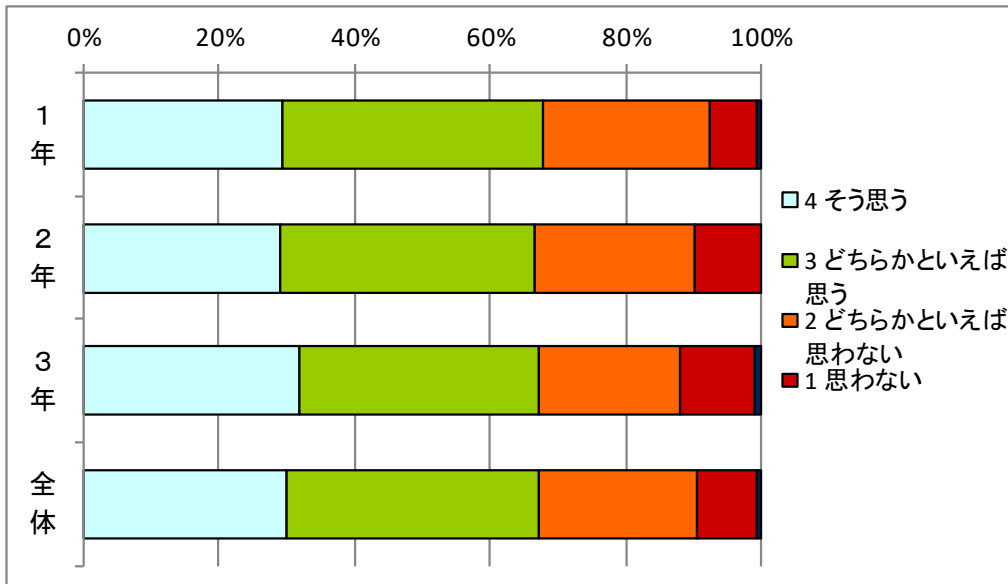
4 お子さまは普段の学校での出来事を家庭で話をしている。

	人数(人)				割合(%)			
	1年	2年	3年	全体	1年	2年	3年	全体
4 そう思う	28	28	26	82	21.5	30.1	28.6	26.1
3 どちらかといえば思う	60	38	27	125	46.2	40.9	29.7	39.8
2 どちらかといえば思わない	31	20	25	76	23.8	21.5	27.5	24.2
1 思わない	11	7	11	29	8.5	7.5	12.1	9.2
0 無解答	0	0	2	2	0	0	2.2	0.6



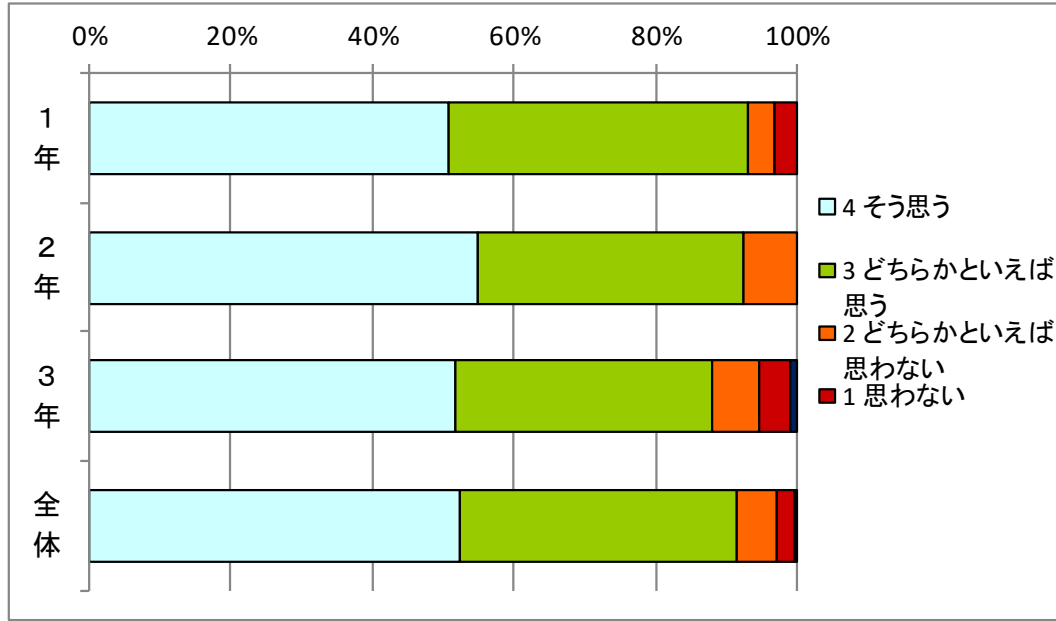
5 お子さまは学校からの通信を親に手渡し、情報を伝えている。

	人数(人)				割合(%)			
	1年	2年	3年	全体	1年	2年	3年	全体
4 そう思う	38	27	29	94	29.2	29	31.9	29.9
3 どちらかといえば思う	50	35	32	117	38.5	37.6	35.2	37.3
2 どちらかといえば思わない	32	22	19	73	24.6	23.7	20.9	23.2
1 思わない	9	9	10	28	6.9	9.7	11	8.9
0 無解答	1	0	1	2	0.8	0	1.1	0.6



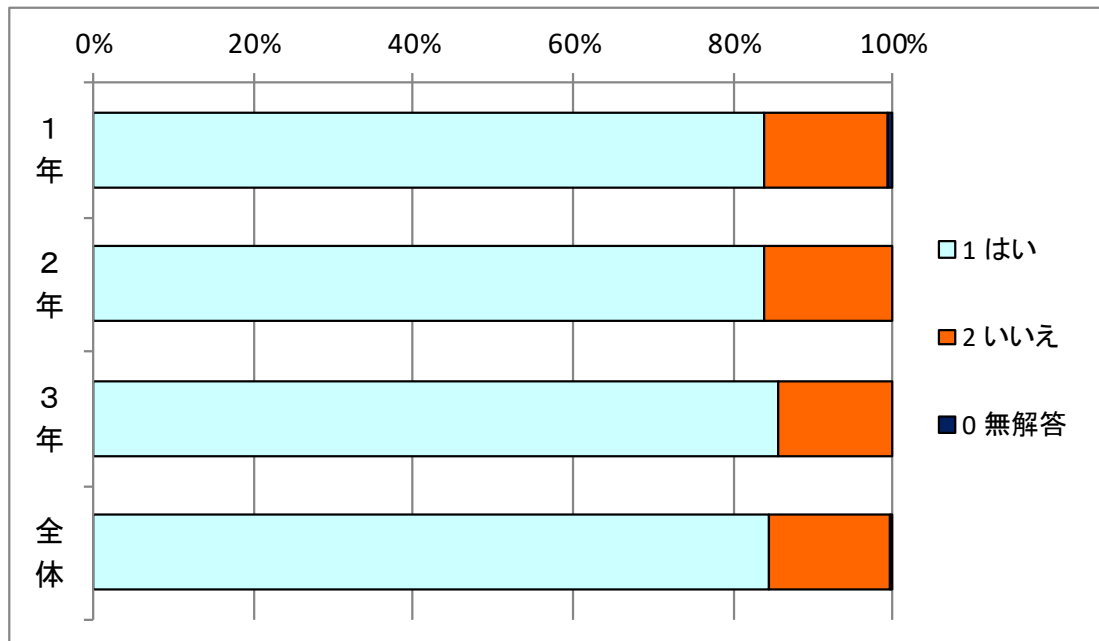
6 お子さまには保護者として学校の規則を守るように話をしている。

	人数(人)				割合(%)			
	1年	2年	3年	全体	1年	2年	3年	全体
4 そう思う	66	51	47	164	50.8	54.8	51.6	52.2
3 どちらかといえば思う	55	35	33	123	42.3	37.6	36.3	39.2
2 どちらかといえば思わない	5	7	6	18	3.8	7.5	6.6	5.7
1 思わない	4	0	4	8	3.1	0	4.4	2.5
0 無解答	0	0	1	1	0	0	1.1	0.3



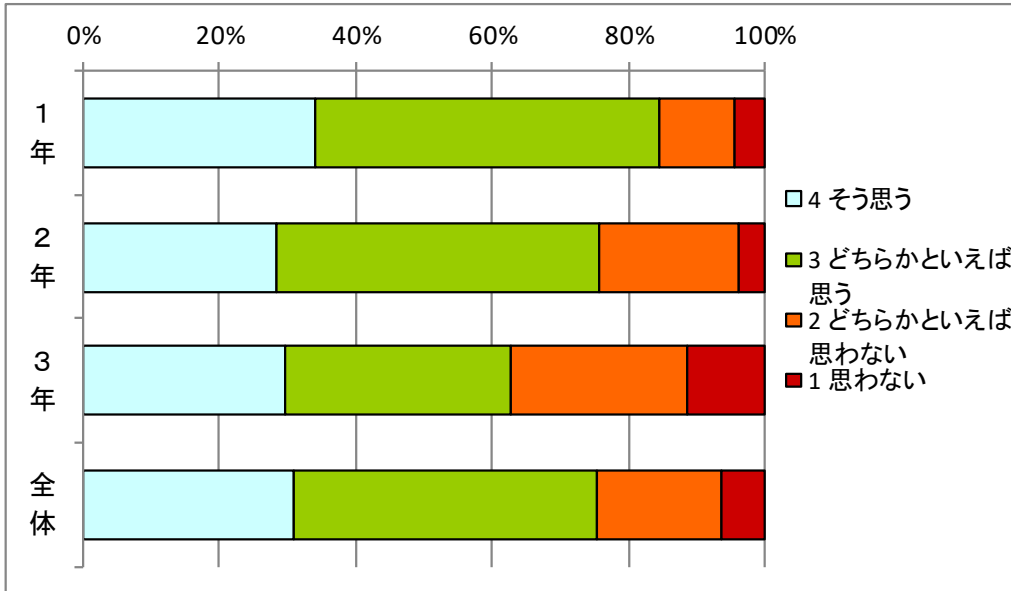
7 お子さまにスマホや携帯電話を持たせている。

	人数(人)				割合(%)			
	1年	2年	3年	全体	1年	2年	3年	全体
1 はい	109	78	78	265	83.8	83.9	85.7	84.4
2 いいえ	20	15	13	48	15.4	16.1	14.3	15.3
0 無解答	1	0	0	1	0.8	0	0	0.3



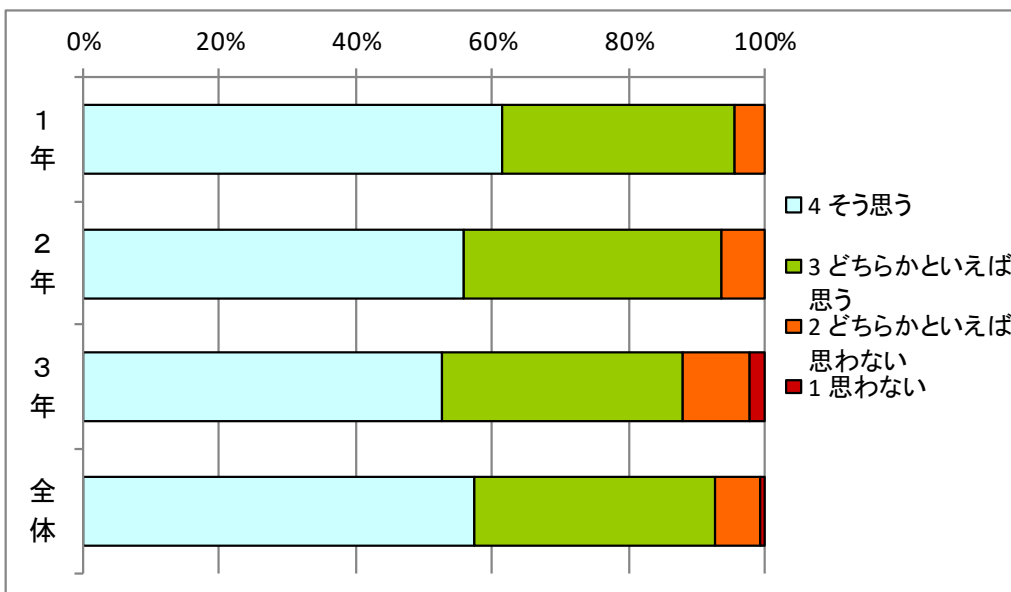
8 (Q7が「はい」の方のみ) 家庭ではスマホや携帯電話の使用方法にルールを決めている。

	人数(人)				割合(%)			
	1年	2年	3年	全体	1年	2年	3年	全体
4 そう思う	37	22	23	82	28.5	23.7	25.3	26.1
3 どちらかといえば思う	55	37	26	118	42.3	39.8	28.6	37.6
2 どちらかといえば思わない	12	16	20	48	9.2	17.2	22	15.3
1 思わない	5	3	9	17	3.8	3.2	9.9	5.4



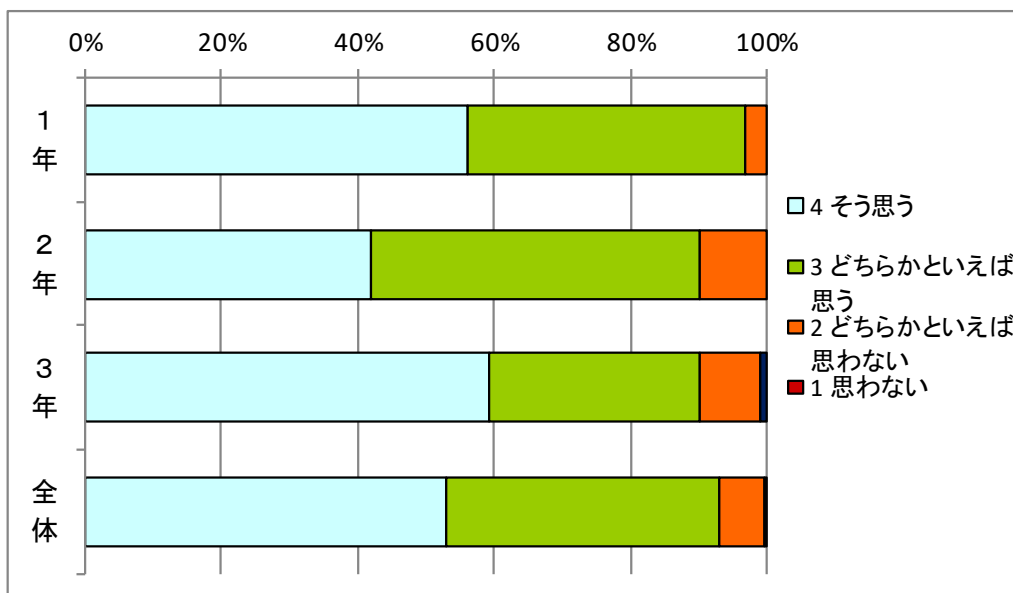
9 親として学校の勉強は大切だと考えており、それを自分の子どもに話している。

	人数(人)				割合(%)			
	1年	2年	3年	全体	1年	2年	3年	全体
4 そう思う	80	52	48	180	61.5	55.9	52.7	57.3
3 どちらかといえば思う	44	35	32	111	33.8	37.6	35.2	35.4
2 どちらかといえば思わない	6	6	9	21	4.6	6.5	9.9	6.7
1 思わない	0	0	2	2	0	0	2.2	0.6
0 無解答	0	0	0	0	0	0	0	0



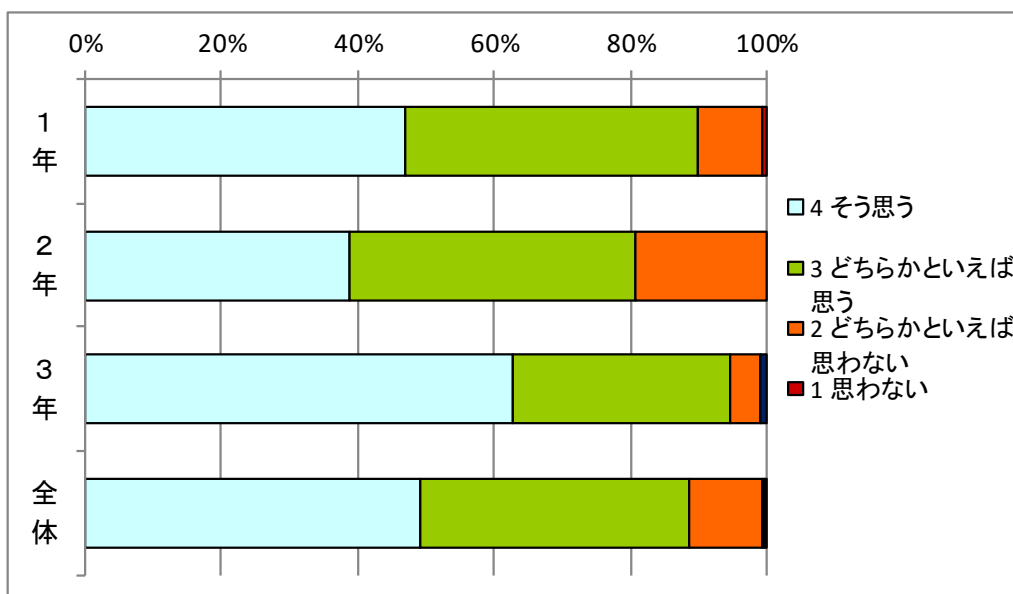
10 家庭ではあいさつや基本的な生活習慣に注意を払って指導している。

	人数(人)				割合(%)			
	1年	2年	3年	全体	1年	2年	3年	全体
4 そう思う	73	39	54	166	56.2	41.9	59.3	52.9
3 どちらかといえば思う	53	45	28	126	40.8	48.4	30.8	40.1
2 どちらかといえば思わない	4	9	8	21	3.1	9.7	8.8	6.7
1 思わない	0	0	0	0	0	0	0	0
0 無解答	0	0	1	1	0	0	1.1	0.3



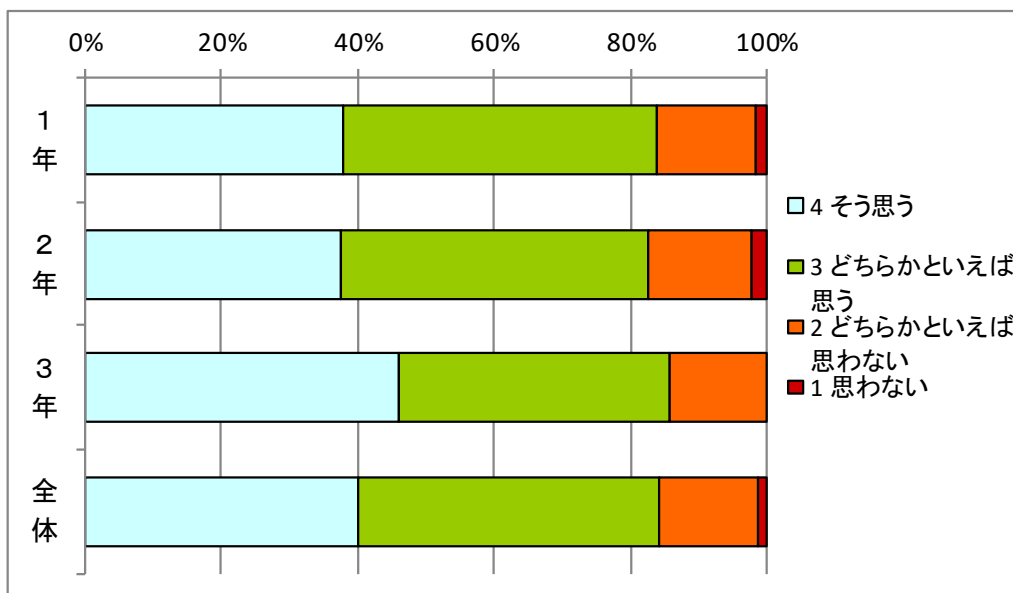
11 子どもの将来(中学校卒業後の進路等)について家庭で話をしている。

	人数(人)				割合(%)			
	1年	2年	3年	全体	1年	2年	3年	全体
4 そう思う	61	36	57	154	46.9	38.7	62.6	49
3 どちらかといえば思う	56	39	29	124	43.1	41.9	31.9	39.5
2 どちらかといえば思わない	12	18	4	34	9.2	19.4	4.4	10.8
1 思わない	1	0	0	1	0.8	0	0	0.3
0 無解答	0	0	1	1	0	0	1.1	0.3



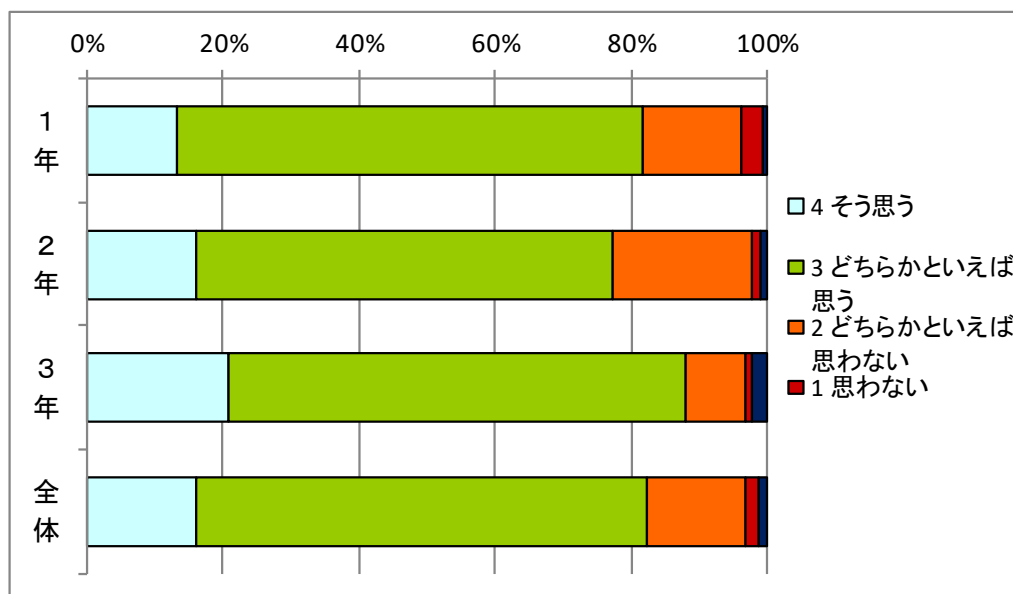
12 家庭では災害時の避難場所などについて子どもと話をしている。

	人数(人)				割合(%)			
	1年	2年	3年	全体	1年	2年	3年	全体
4 そう思う	49	35	42	126	37.7	37.6	46.2	40.1
3 どちらかといえば思う	60	42	36	138	46.2	45.2	39.6	43.9
2 どちらかといえば思わない	19	14	13	46	14.6	15.1	14.3	14.6
1 思わない	2	2	0	4	1.5	2.2	0	1.3
0 無解答	0	0	0	0	0	0	0	0



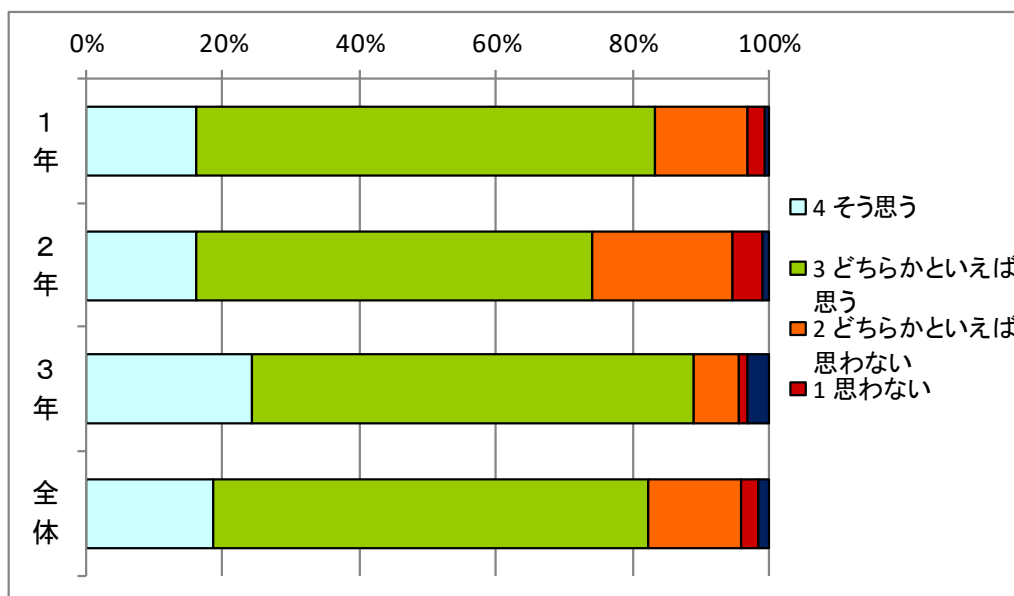
13 大庄北中が行っている教育活動は適切である。

	人数(人)				割合(%)			
	1年	2年	3年	全体	1年	2年	3年	全体
4 そう思う	17	15	19	51	13.1	16.1	20.9	16.2
3 どちらかといえば思う	89	57	61	207	68.5	61.3	67	65.9
2 どちらかといえば思わない	19	19	8	46	14.6	20.4	8.8	14.6
1 思わない	4	1	1	6	3.1	1.1	1.1	1.9
0 無解答	1	1	2	4	0.8	1.1	2.2	1.3



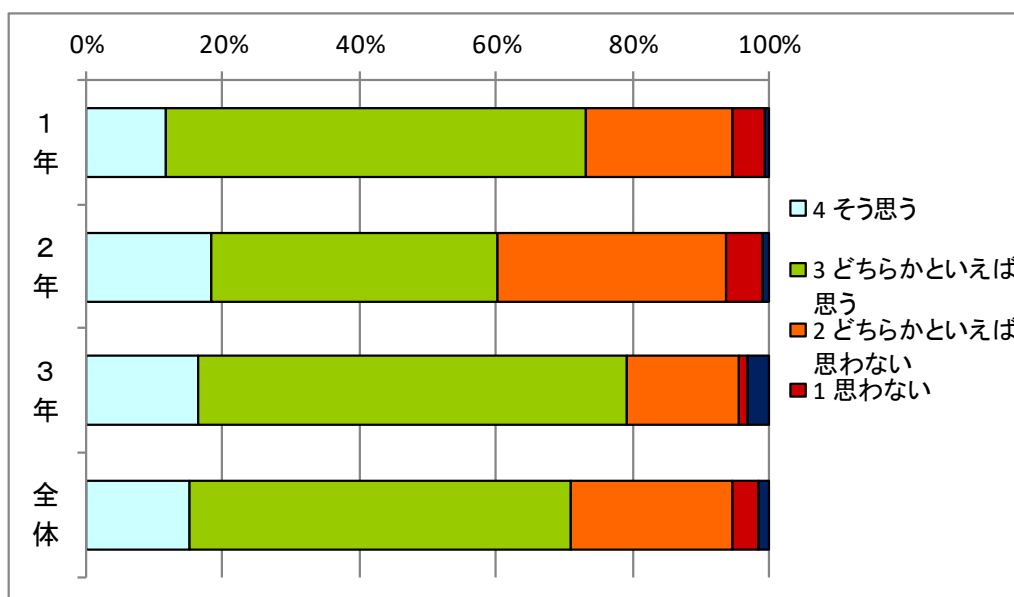
14 大庄北中の教職員は、授業規律が保たれるように取り組んでいる。

	人数(人)				割合(%)			
	1年	2年	3年	全体	1年	2年	3年	全体
4 そう思う	21	15	22	58	16.2	16.1	24.2	18.5
3 どちらかといえば思う	87	54	59	200	66.9	58.1	64.8	63.7
2 どちらかといえば思わない	18	19	6	43	13.8	20.4	6.6	13.7
1 思わない	3	4	1	8	2.3	4.3	1.1	2.5
0 無解答	1	1	3	5	0.8	1.1	3.3	1.6



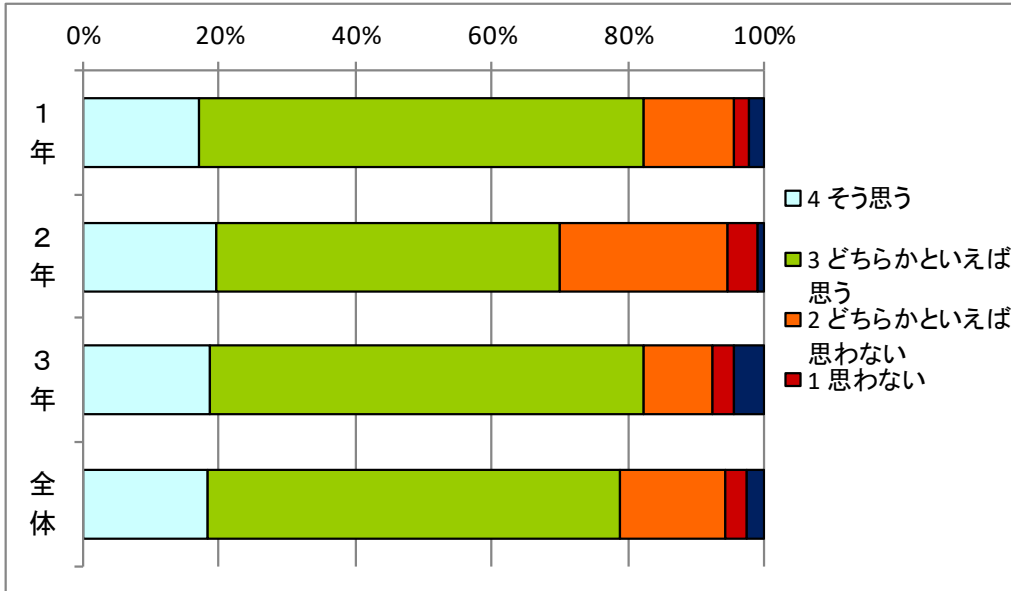
15 大庄北中は、ホームページや通信等で情報提供を行い、家庭地域との連携を行っている。

	人数(人)				割合(%)			
	1年	2年	3年	全体	1年	2年	3年	全体
4 そう思う	15	17	15	47	11.5	18.3	16.5	15
3 どちらかといえば思う	80	39	57	176	61.5	41.9	62.6	56.1
2 どちらかといえば思わない	28	31	15	74	21.5	33.3	16.5	23.6
1 思わない	6	5	1	12	4.6	5.4	1.1	3.8
0 無解答	1	1	3	5	0.8	1.1	3.3	1.6



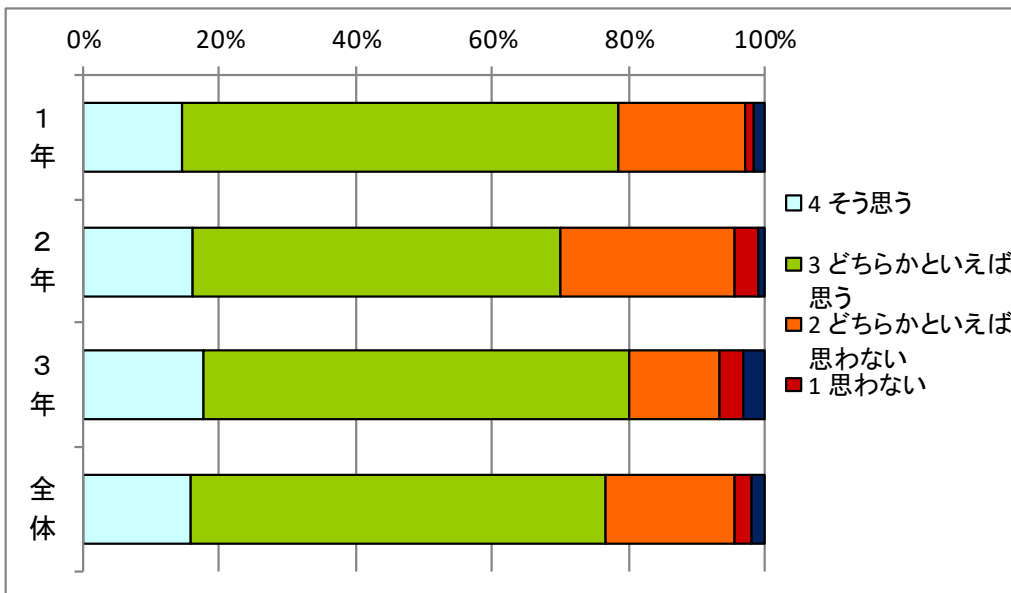
16 大庄北中は教職員は協力して授業改善(グループ学習など)に努めている。

	人数(人)				割合(%)			
	1年	2年	3年	全体	1年	2年	3年	全体
4 そう思う	22	18	17	57	16.9	19.4	18.7	18.2
3 どちらかといえば思う	85	47	58	190	65.4	50.5	63.7	60.5
2 どちらかといえば思わない	17	23	9	49	13.1	24.7	9.9	15.6
1 思わない	3	4	3	10	2.3	4.3	3.3	3.2
0 無解答	3	1	4	8	2.3	1.1	4.4	2.5



17 大庄北中は生徒の学力や体力を適切に評価している。

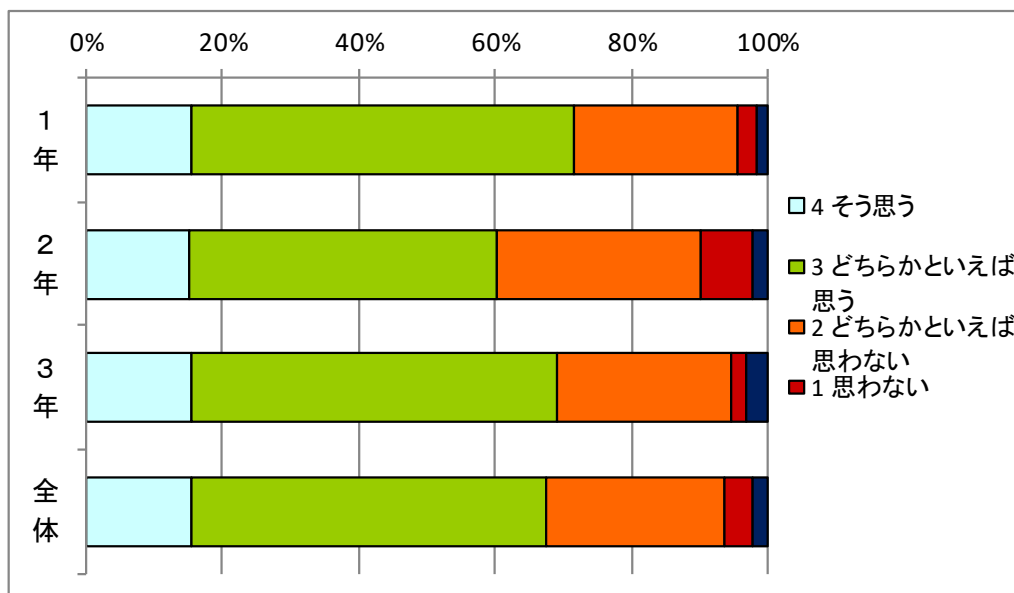
	人数(人)				割合(%)			
	1年	2年	3年	全体	1年	2年	3年	全体
4 そう思う	19	15	16	50	14.6	16.1	17.6	15.9
3 どちらかといえば思う	83	50	57	190	63.8	53.8	62.6	60.5
2 どちらかといえば思わない	24	24	12	60	18.5	25.8	13.2	19.1
1 思わない	2	3	3	8	1.5	3.2	3.3	2.5
0 無解答	2	1	3	6	1.5	1.1	3.3	1.9





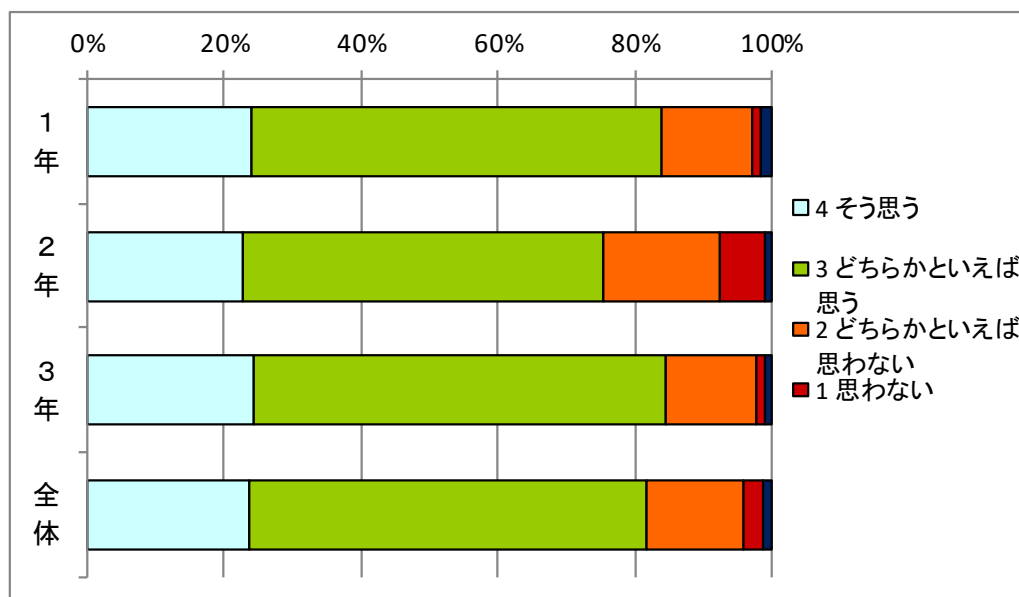
18 大庄北中は、授業時間以外に学習機会を適切に提供している。

	人数(人)				割合(%)			
	1年	2年	3年	全体	1年	2年	3年	全体
4 そう思う	20	14	14	48	15.4	15.1	15.4	15.3
3 どちらかといえば思う	73	42	49	164	56.2	45.2	53.8	52.2
2 どちらかといえば思わない	31	28	23	82	23.8	30.1	25.3	26.1
1 思わない	4	7	2	13	3.1	7.5	2.2	4.1
0 無解答	2	2	3	7	1.5	2.2	3.3	2.2



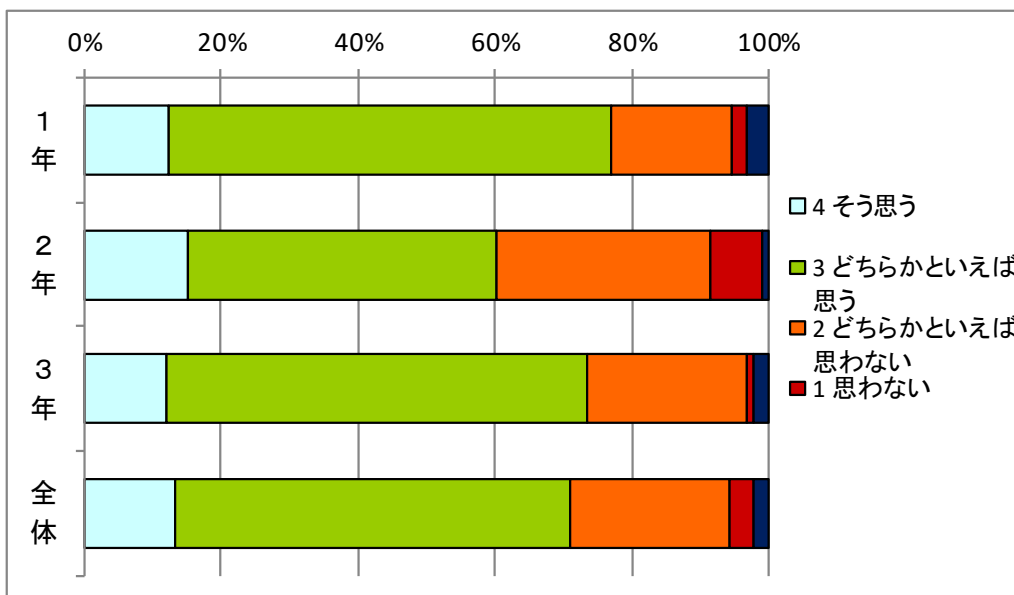
19 大庄北中は、生徒に基本的社会マナー(挨拶, 時間厳守, 整理整頓, 環境美化など)を身につけさせている。

	人数(人)				割合(%)			
	1年	2年	3年	全体	1年	2年	3年	全体
4 そう思う	31	21	22	74	23.8	22.6	24.2	23.6
3 どちらかといえば思う	78	49	55	182	60	52.7	60.4	58
2 どちらかといえば思わない	17	16	12	45	13.1	17.2	13.2	14.3
1 思わない	2	6	1	9	1.5	6.5	1.1	2.9
0 無解答	2	1	1	4	1.5	1.1	1.1	1.3



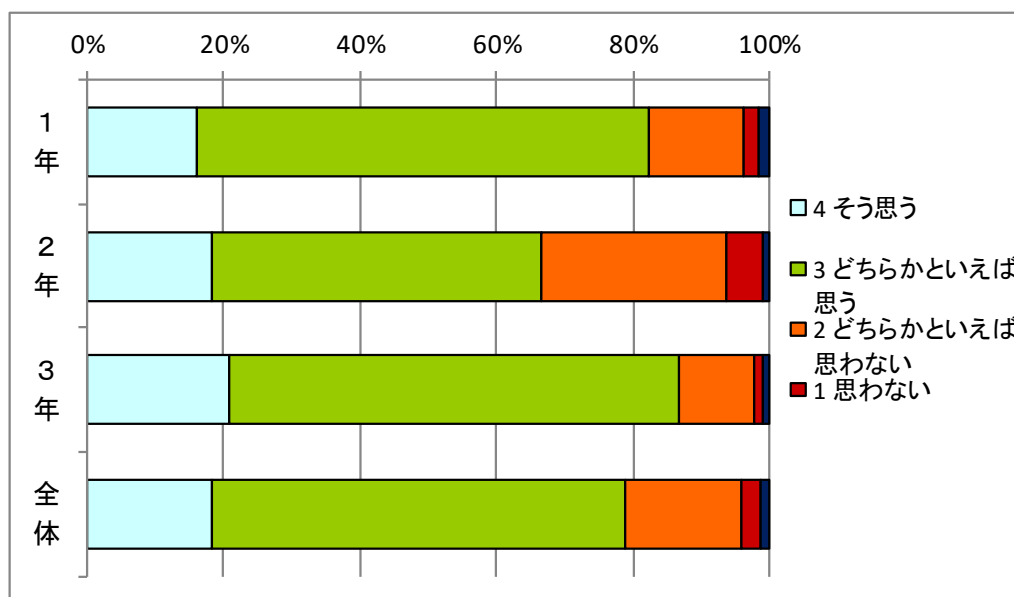
20 大庄北中は、生徒の問題行動等について適切に対応している。

	人数(人)				割合(%)			
	1年	2年	3年	全体	1年	2年	3年	全体
4 そう思う	16	14	11	41	12.3	15.1	12.1	13.1
3 どちらかといえば思う	84	42	56	182	64.6	45.2	61.5	58
2 どちらかといえば思わない	23	29	21	73	17.7	31.2	23.1	23.2
1 思わない	3	7	1	11	2.3	7.5	1.1	3.5
0 無解答	4	1	2	7	3.1	1.1	2.2	2.2



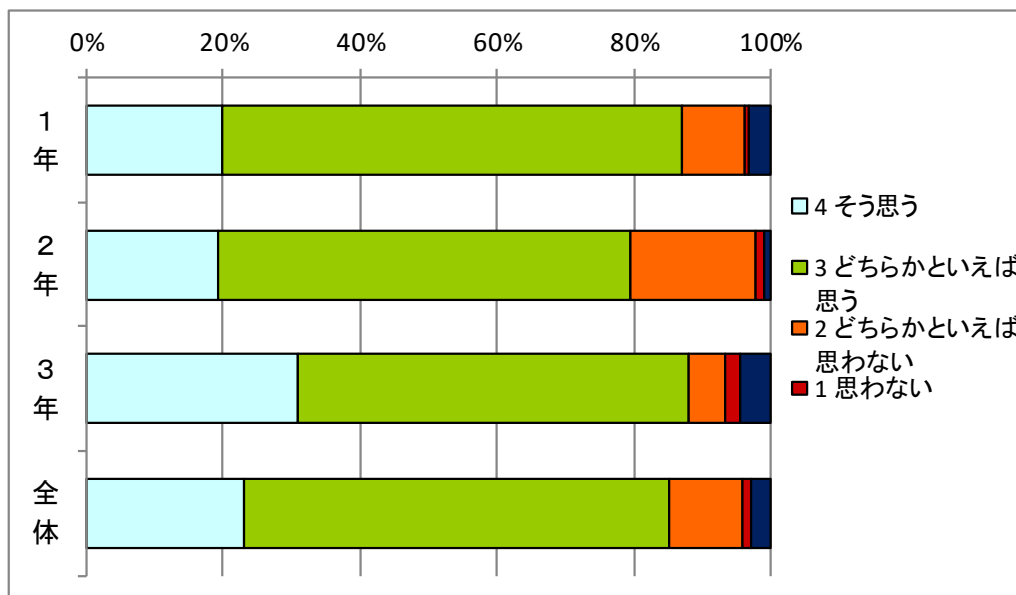
21 大庄北中は、子どもの充実感を味わえる学校行事を行っていると思う。

	人数(人)				割合(%)			
	1年	2年	3年	全体	1年	2年	3年	全体
4 そう思う	21	17	19	57	16.2	18.3	20.9	18.2
3 どちらかといえば思う	86	45	60	191	66.2	48.4	65.9	60.8
2 どちらかといえば思わない	18	25	10	53	13.8	26.9	11	16.9
1 思わない	3	5	1	9	2.3	5.4	1.1	2.9
0 無解答	2	1	1	4	1.5	1.1	1.1	1.3



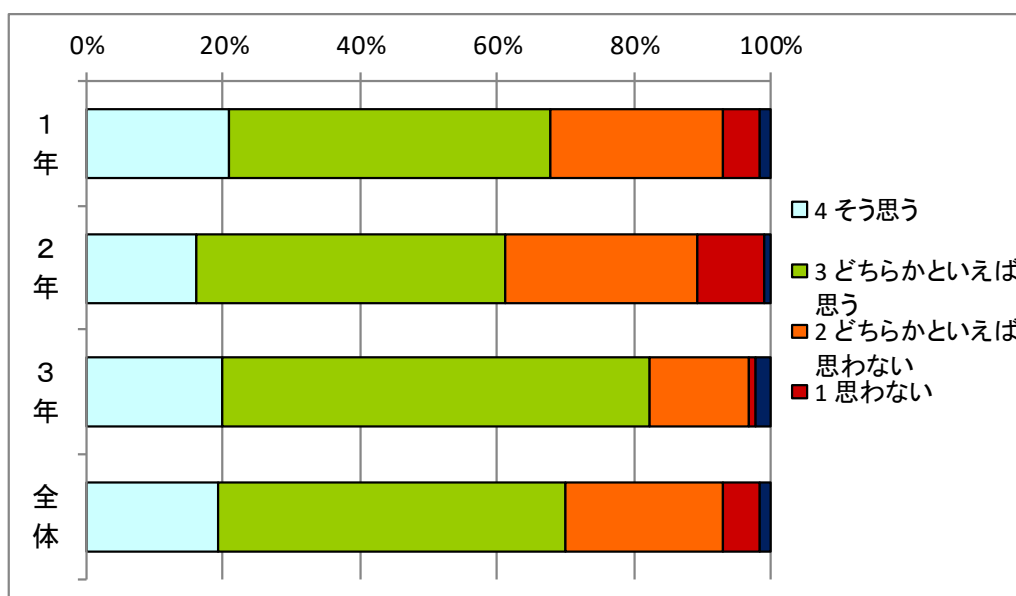
22 大庄北中は、生徒のけが及び急病発生時に迅速で適切な対応をしている。

	人数(人)				割合(%)			
	1年	2年	3年	全体	1年	2年	3年	全体
4 そう思う	26	18	28	72	20	19.4	30.8	22.9
3 どちらかといえば思う	87	56	52	195	66.9	60.2	57.1	62.1
2 どちらかといえば思わない	12	17	5	34	9.2	18.3	5.5	10.8
1 思わない	1	1	2	4	0.8	1.1	2.2	1.3
0 無解答	4	1	4	9	3.1	1.1	4.4	2.9



23 大庄北中は、充実した課外クラブ活動を提供している。

	人数(人)				割合(%)			
	1年	2年	3年	全体	1年	2年	3年	全体
4 そう思う	27	15	18	60	20.8	16.1	19.8	19.1
3 どちらかといえば思う	61	42	57	160	46.9	45.2	62.6	51
2 どちらかといえば思わない	33	26	13	72	25.4	28	14.3	22.9
1 思わない	7	9	1	17	5.4	9.7	1.1	5.4
0 無解答	2	1	2	5	1.5	1.1	2.2	1.6



24 大庄北中は、教育目標にある「人間力の向上」について、適切に取り組むことができている。

	人数(人)				割合(%)			
	1年	2年	3年	全体	1年	2年	3年	全体
4 そう思う	12	14	12	38	9.2	15.1	13.2	12.1
3 どちらかといえば思う	80	39	58	177	61.5	41.9	63.7	56.4
2 どちらかといえば思わない	32	37	16	85	24.6	39.8	17.6	27.1
1 思わない	3	2	1	6	2.3	2.2	1.1	1.9
0 無解答	3	1	4	8	2.3	1.1	4.4	2.5

