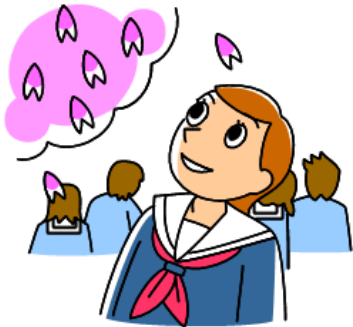


最高学年の自覚をもって



いよいよ中学3年生。最後の1年を迎えるにあたっていろいろな思いで気持ちが張り詰めていることでしょう。新しいクラスでうまくやっつけていけるだろうか。進路のこと、クラブのこと、不安なことが頭をよぎります。でもそれは自分だけではありません。

案ずるより産むが易し あれこれ考えるよりまず行動したほうがよい、ということです。立花中の最高学年の自覚を持ち、1年の最後に素晴らしいフィナーレを迎えられるよう、いいスタートを切りましょう。

当面の日程

- 8日(水) 1校時 いつも通り登校。離任式。
2校時 クラス写真
教科書配布(ネームペン用意)
提出物回収 →→→→→→→
なお、宿題は最初の授業で。
3校時 学活(委員・教科係りの決定)
4校時 学活(修学旅行の班決め)
下校 12時05分頃予定

8日に集めるもの

- ・家庭調査書
- ・保健調査書(記入して)
- ・就学援助(全員提出)
- ・ぞうきん2枚

- 9日(木) 入学式。いつも通り登校し、教室待機。旧クラスの後期正副委員長(10名)と生徒会執行部・吹奏楽部は式に出席。他の生徒は下校します(南門より)。茶華道部は残る。クラブの再登校は2:00以降

- 10日(金) いつも通り登校

- 1校時 対面式
2校時 視力・聴力検査(待機中に作文)
3校時 全校集会
4校時 授業(数学課題テスト、準備物はなし)
5校時 学活
6校時 総合(修学旅行関連)

この日より
弁当が必要!



13日(月)いつも通り登校。この日から**朝学習が始まります**。

1校時 生徒総会

2・3校時 総合(修学旅行関連)

4校時 身体測定。ゼッケンをつけておくこと。

5・6校時 授業

終礼学習はなし



教科担当者一覧

	1組：松田 新開	2組：大上 山本	3組：小島洋 矢代	4組：小島絹 池本	5組：小田嶋 勝俣
国語	小島洋				
社会	田中	小田嶋			
数学	松田			池本	松田
	池本	山本	池本	山本	池本
理科	矢代				
英語	大上				
英演	伊藤				
音楽	新開				
美術	小島絹				
技術	竹田				
家庭	定金				
男子体育	下坂				
女子体育	勝俣				
課題	槇田				

教員の異動について

他校への転出、他校からの転入、新採用については立花中だよりを参照してください。

学年内では数学科の池本先生、国語科の小島先生、保健の加藤先生が3年生所属となり、小園中より体育科の勝俣先生を迎えて12名編成となります。

生徒は新クラスが決定しました。188名でのスタートとなります。

お願い

3年生では学校からの配布物が格段に多くなり、毎日かなりの数の書類に目を通していただかなければなりません。その中には記入をして提出(返却)するものも多く、その全てに提出期限が設けられています。じっくり考えて回答すべきものは別として、原則もらった翌日には提出するよう生徒には指導しておりますのでご協力よろしくお願いたします。

それでは1年間よろしくお願いたします。

