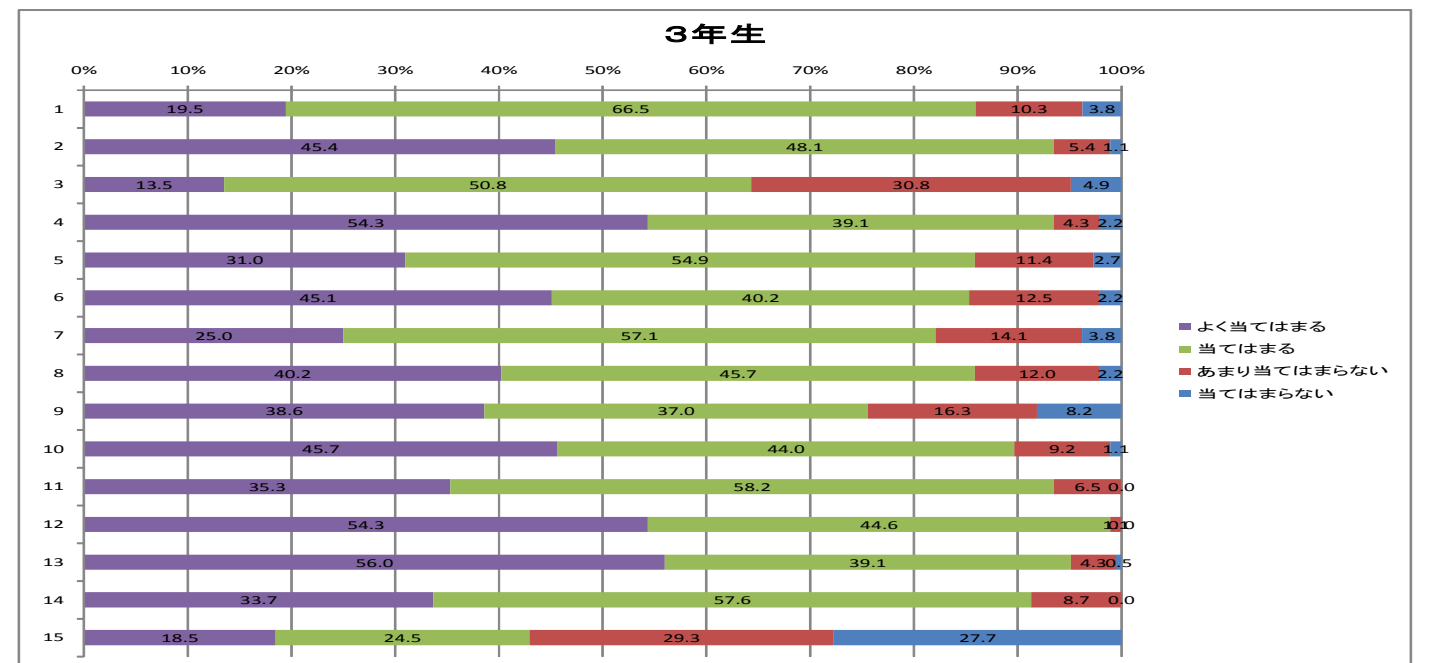
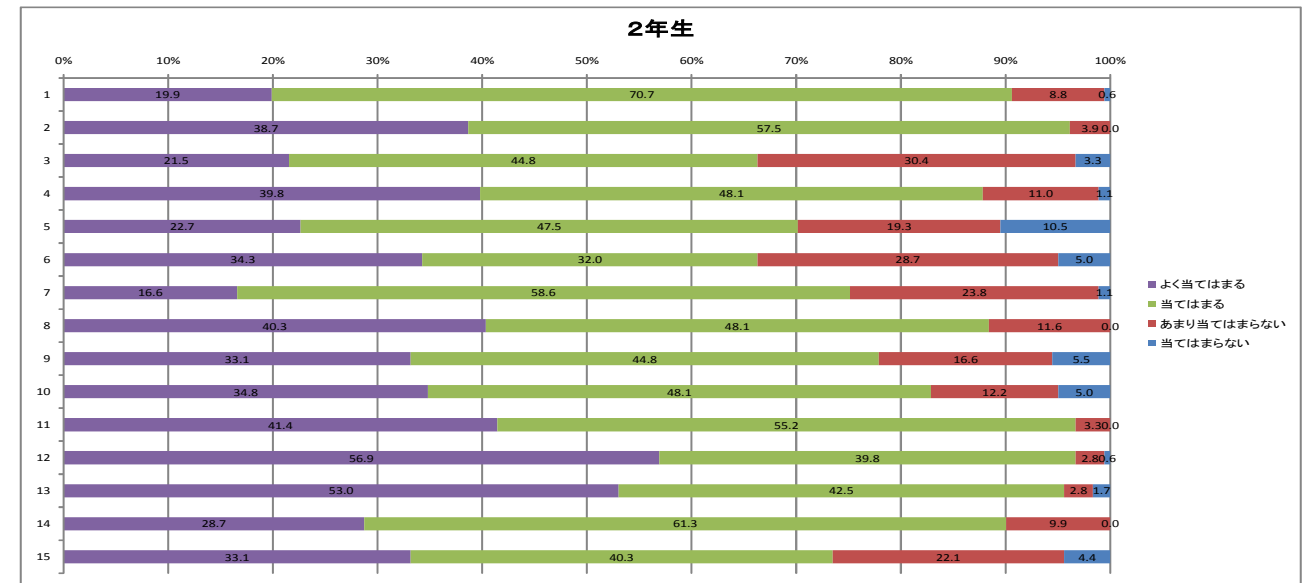
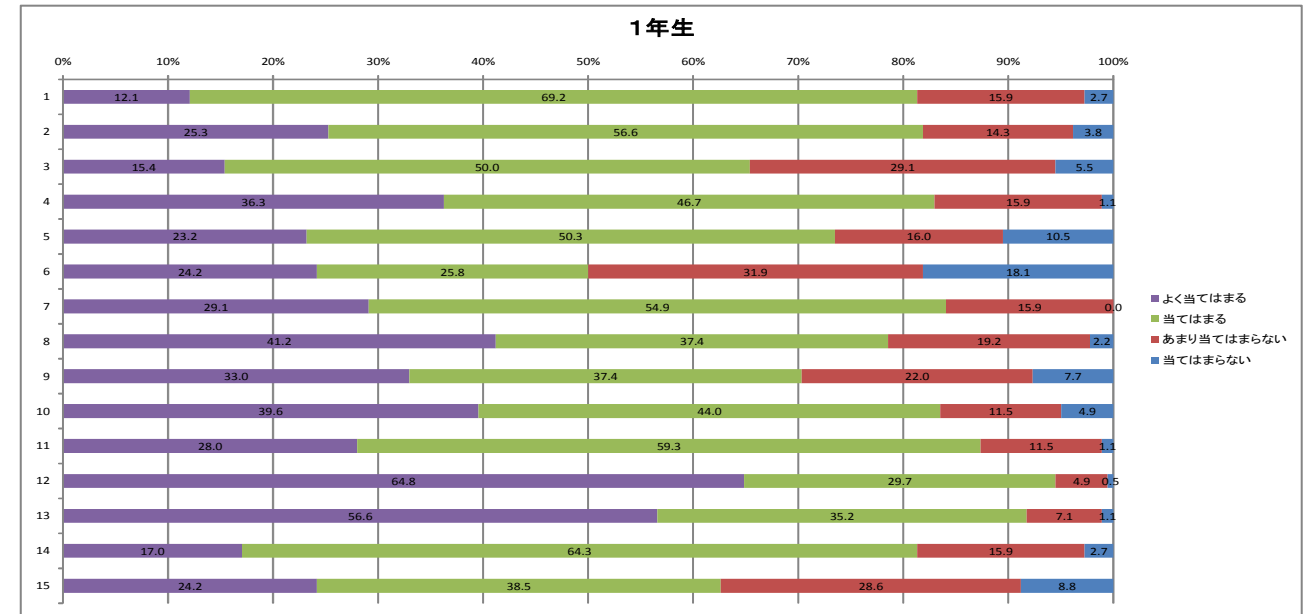
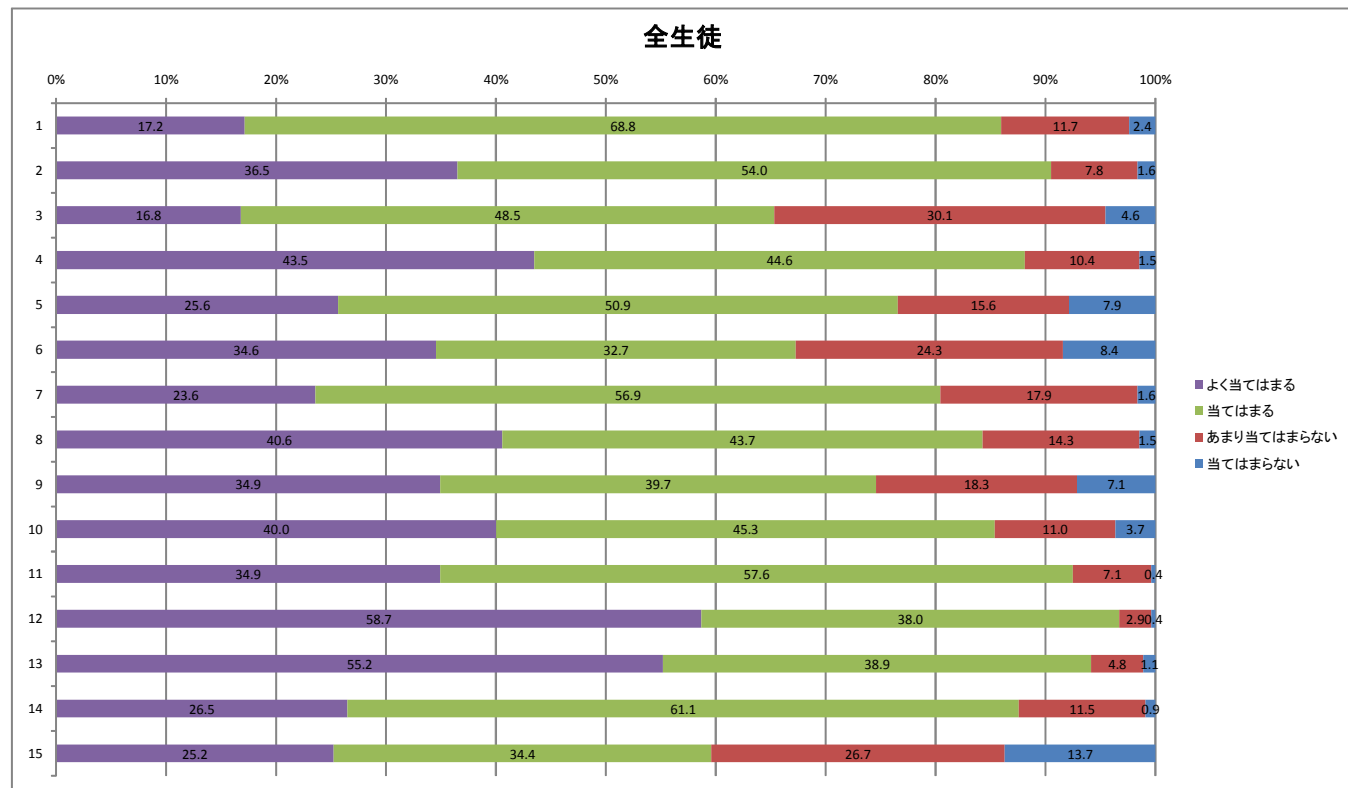


生徒アンケート項目

- ①学校の授業は分かりやすい
- ②学校の授業を大切にしている
- ③予習や復習、宿題など家庭学習を行っている
- ④体育大会や文化発表会、宿泊学習やトライやるウィーク、修学旅行など学校行事の体験を自分のプラスにできている
- ⑤教育相談の期間に、先生に相談ができた
- ⑥中学校卒業後の進路や将来の職業について考えている
- ⑦学校の施設や設備はよく整備されている
- ⑧地震や火災などが起こった場合どうしたらよいか知らされている
- ⑨立花中学校の学校目標(教育目標)を知っている
- ⑩学校に行くのが楽しい
- ⑪適切な言葉づかいや挨拶ができる
- ⑫服装や持ち物など学校のきまりを守っている
- ⑬委員や教科係の仕事を責任を持って行っている
- ⑭命の大切さや人権・社会のルールなどについて考えた行動ができる
- ⑮朝の読書や家庭での読書を積極的に行っている



保護者アンケート内容

- ①学校の学校目標(教育目標)を知らされている
- ②学校通信(立中だより)を読んでいる
- ③学期に1回、オープンスクールがあることを知っている
- ④スクールカウンセラーに保護者も生徒も相談できることを知っている
- ⑤通学路は安全である
- ⑥お子さんは交通ルールを守って通学している
- ⑦お子さんは自宅で宿題など家庭学習に取り組んでいる
- ⑧お子さんは楽しく通学している
- ⑨お子さんは適切な言葉づかいや挨拶ができる
- ⑩お子さんは服装や持ち物など学校のきまりを守っている
- ⑪お子さんは命の大切さや人権・社会のルールなどについて考えた行動ができる
- ⑫家庭でお子さんの進路について話し合いをしている
- ⑬行事や授業参観には積極的に参加している
- ⑭保護者の要望がオープンスクールや学校行事に反映されている
- ⑮PTA活動について理解と協力ができる

