

令和1年度 よりよい学校づくりのために (生徒アンケート)

【活動の達成状況の判定基準】

- ◎ ……達成できていると判断される。……A+Bが80%以上
- ……おおむね達成できていると判断される。……A+Bが60~80%未満
- △ ……改善を要すると判断される。……A+Bが60%未満

【縦断的調査の判定基準】

- ◎ ……達成できていると判断される。……R1年度のA+B>H30年度でのA+Bが60%以上
- ……おおむね達成できていると判断される。……R1年度のA+B<H30年度でA+Bが60%以上
- △ ……改善を要すると判断される。……R1年度のA+B<H30年度でA+Bが60%未満
- ▲ ……大幅な改善が必要ありと判断される。……R1年度のA+B<H30年度でA+Bが50%未満

①学校の授業は分かりやすい

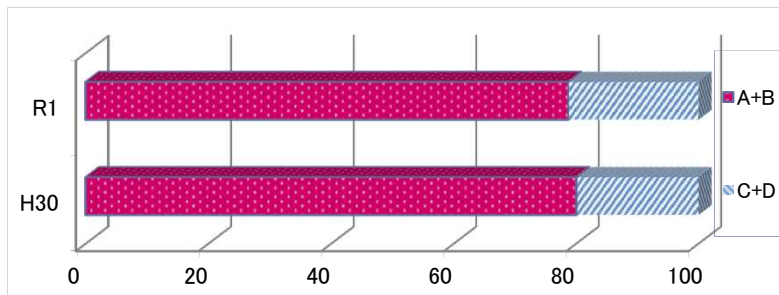
R1判定

○

縦断判定

○

	A+B	C+D
H30	80.1	19.9
R1	78.7	21.3



②学校の授業を大切にしている

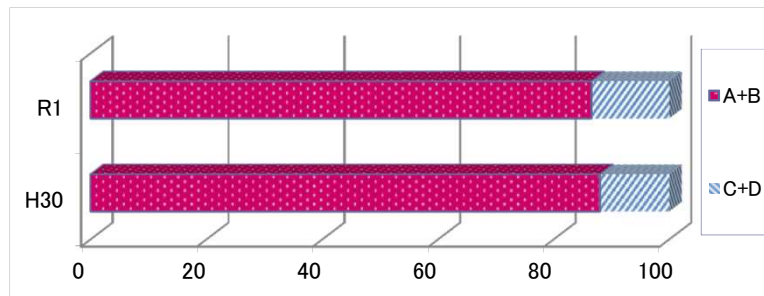
R1判定

◎

縦断判定

○

	A+B	C+D
H30	88.0	12.0
R1	86.6	13.4



③予習や復習、宿題など家庭学習を1日平均1時間程度行っている

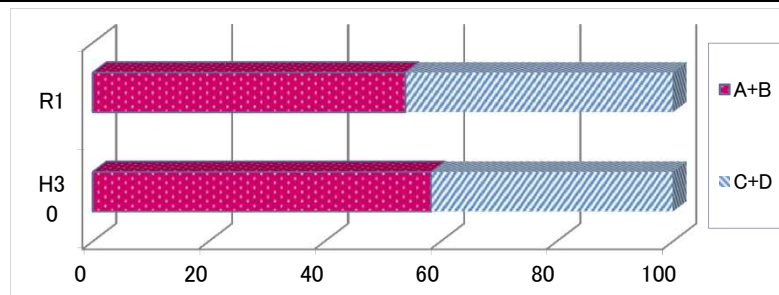
R1判定

△

縦断判定

△

	A+B	C+D
H30	58.4	41.6
R1	53.9	46.1



④宿泊学習、修学旅行や体育大会、文化発表会などの体験は自分にとってプラスになる

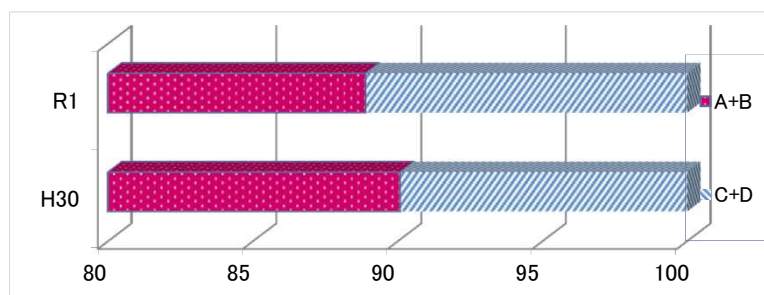
R1判定

◎

縦断判定

○

	A+B	C+D
H30	90.1	9.9
R1	88.9	11.1



⑤先生に、困ったことや悩んだことがあるとき相談することができる

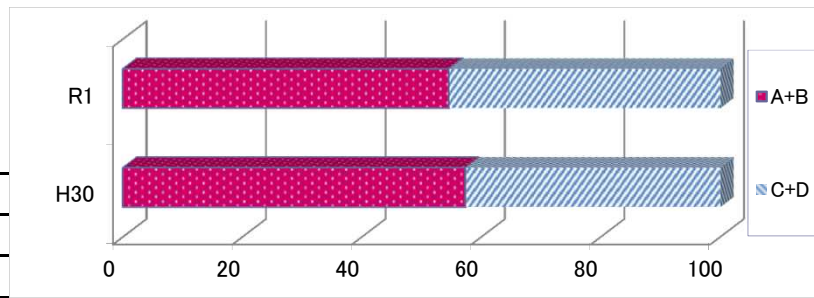
R1判定



縦断判定



	A+B	C+D
H30	57.3	42.7
R1	54.6	45.4



⑥進路や将来の職業について考える機会がある

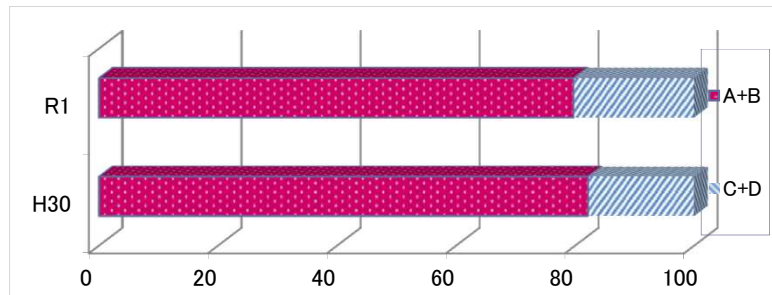
R1判定



縦断判定



	A+B	C+D
H30	82.2	17.8
R1	79.7	20.3



⑦教室や体育館などの学校設備は整っている

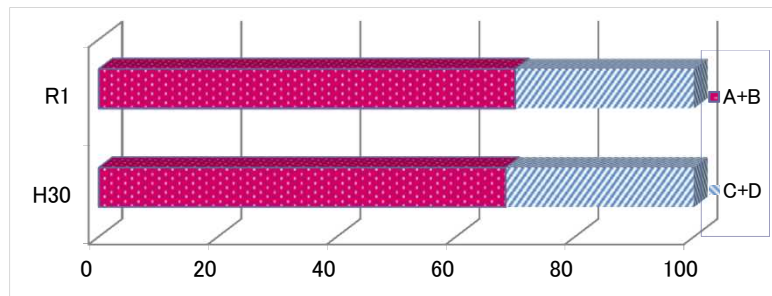
R1判定



縦断判定



	A+B	C+D
H30	68.4	31.6
R1	70.0	30.0



⑧地震や火災などが起こった場合どうしたらよいか知らされている

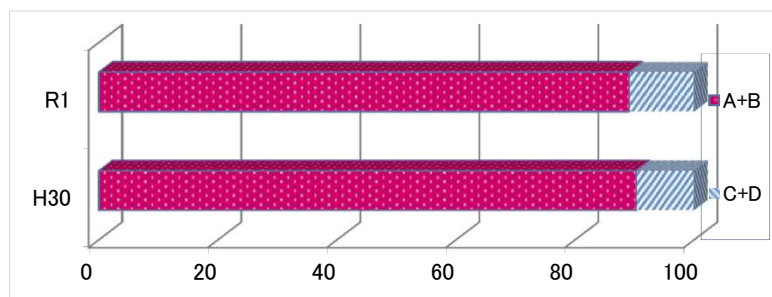
R1判定



縦断判定



	A+B	C+D
H30	90.3	9.7
R1	89.1	10.9



⑨立花中学校の学校目標（めざす生徒像）を知っている

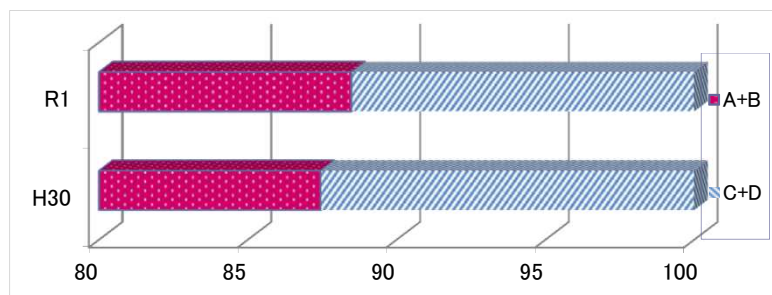
R1判定



縦断判定



	A+B	C+D
H30	87.4	12.6
R1	88.5	11.5

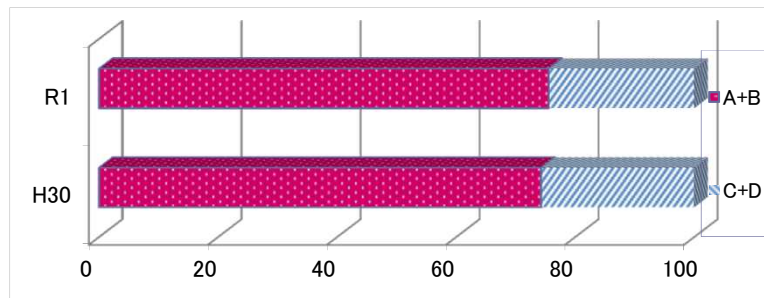


⑩学校に行くのが楽しい

R1判定

○

	A+B	C+D
H30	74.3	25.7
R1	75.6	24.4



縦断判定

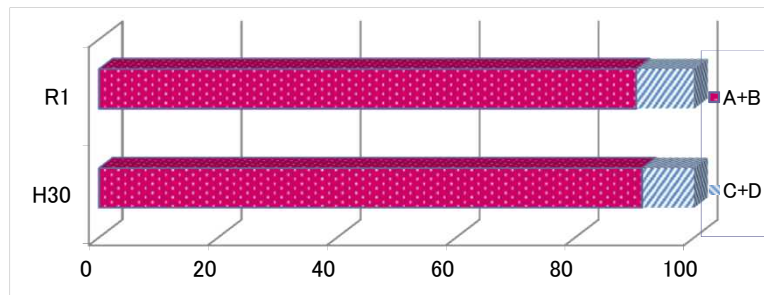
◎

⑪適切な言葉づかいや挨拶ができる

R1判定

◎

	A+B	C+D
H30	91.2	8.8
R1	90.3	9.7



縦断判定

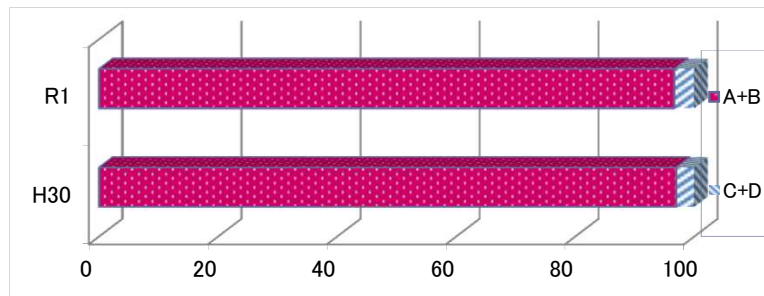
○

⑫服装や持ち物など学校のきまりを守っている

R1判定

◎

	A+B	C+D
H30	97.0	3.0
R1	96.7	3.3



縦断判定

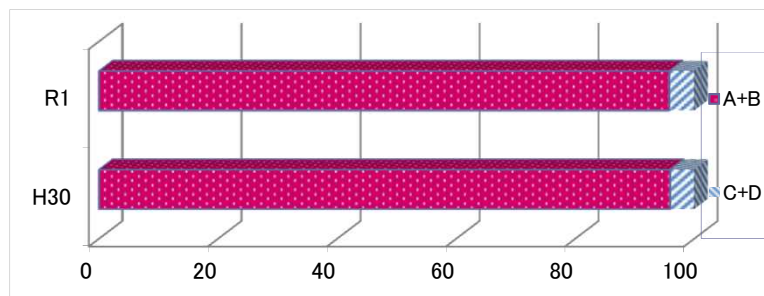
○

⑬委員や教科係の役割は責任を持って行っている

R1判定

◎

	A+B	C+D
H30	95.9	4.1
R1	95.8	4.2



縦断判定

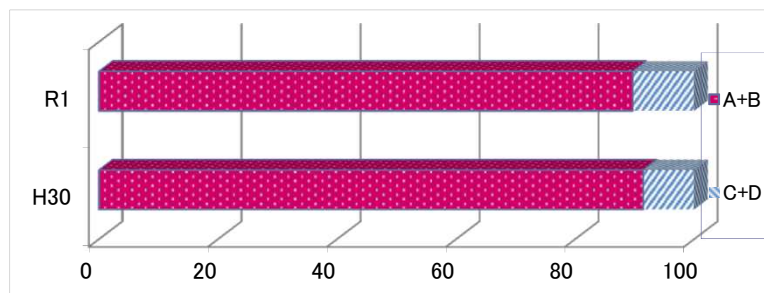
○

⑭命の大切さや人権・社会のルールなどについて考えた行動ができる

R1判定

◎

	A+B	C+D
H30	91.4	8.6
R1	89.7	10.3



縦断判定

○

⑩読書を積極的に行っている

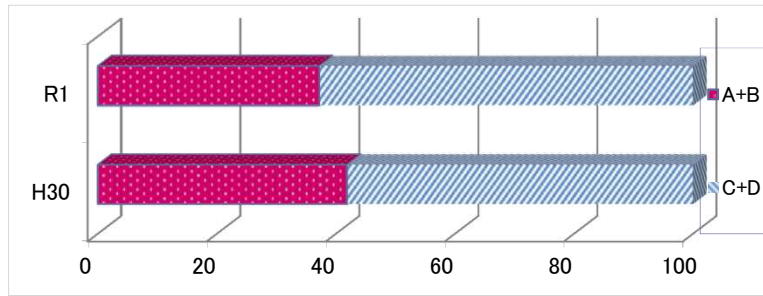
R1判定



縦断判定



	A+B	C+D
H30	41.9	58.1
R1	37.2	62.8



⑩朝学習は自分の学習に役立っている

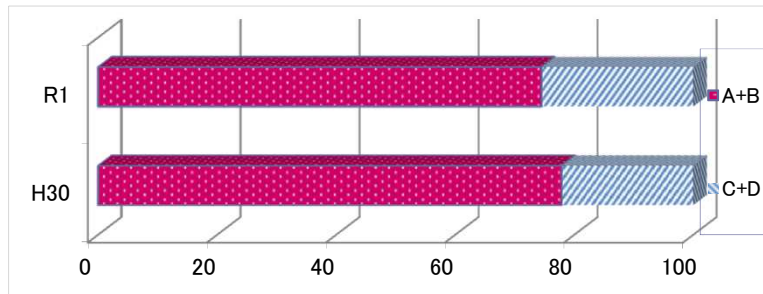
R1判定



縦断判定



	A+B	C+D
H30	77.9	22.1
R1	74.5	25.5



⑩授業では、話し合いや発表するなどの学習活動が行われている

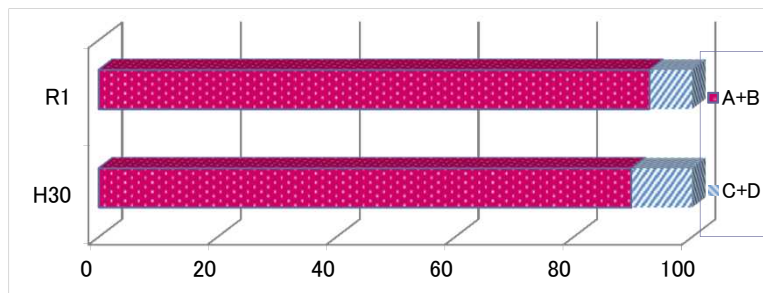
R1判定



縦断判定



	A+B	C+D
H30	89.8	10.2
R1	92.8	7.2



⑩授業のはじめに目標（めあて・ねらい）が示されている

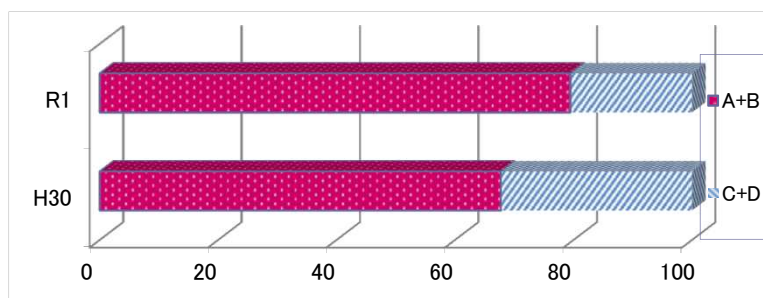
R1判定



縦断判定



	A+B	C+D
H30	67.8	32.2
R1	79.5	20.5



令和1年度 より良い学校づくりのために（保護者アンケート）

【活動の達成状況の判定基準】

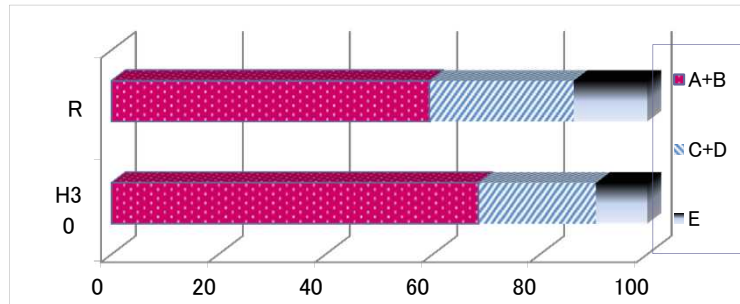
- ◎ ……達成できていると判断される。…A+Bが60%以上
- ……おおむね達成できていると判断される。…A+Bが50～60%未満
- △ ……改善を要すると判断される。…A+Bが50%未満

【縦断的調査の判定基準】

- ◎ ……達成できていると判断される。…R1年度のA+B>H30年度でのA+Bが60%以上
- ……おおむね達成できていると判断される。…R1年度のA+B<H30年度でA+Bが60%以上
- △ ……改善を要すると判断される。…R1年度のA+B<H30年度でA+Bが60%未満
- ▲ ……大幅な改善が必要ありと判断される。…R1年度のA+B<H30年度でA+Bが50%未満

①学校目標（めざす生徒像）や教育方針が分かりやすく伝わっている

	A+B	C+D	E
H30	68.6	21.9	9.5
R	59.4	26.8	13.7



R1判定

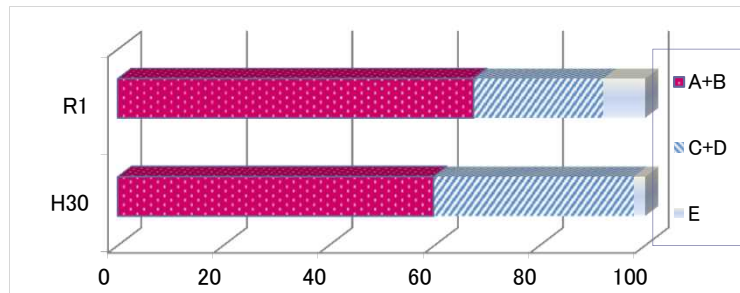
△

縦断判定

△

②学校通信（立花中たより）を読んでいる

	A+B	C+D	E
H30	59.8	38.0	2.2
R1	67.4	24.6	8.0



R1判定

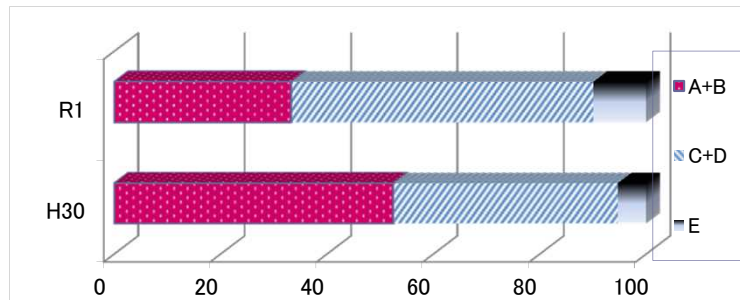
○

縦断判定

◎

③学校のホームページを見る機会がある

	A+B	C+D	E
H30	52.5	42.1	5.3
R1	33.3	56.7	9.9



R1判定

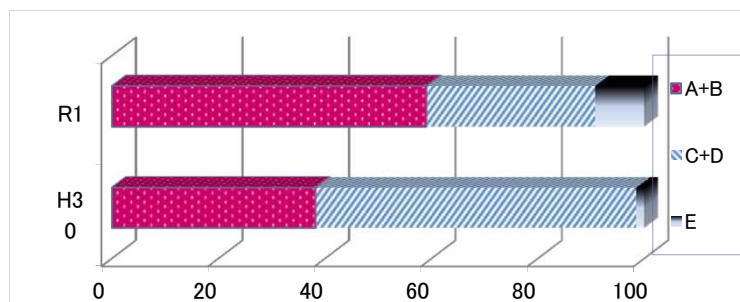
△

縦断判定

▲

④行事や授業参観（オープンスクール等）に積極的に参加している

	A+B	C+D	E
H30	38.3	60.3	1.4
R1	59.1	31.7	9.2



R1判定

△

縦断判定

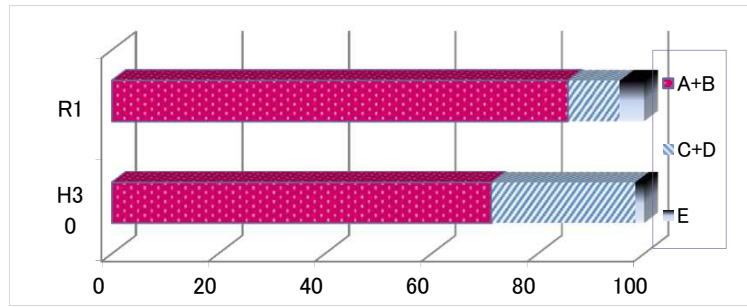
○

⑤宿泊学習、修学旅行や体育大会、文化発表会などの体験は生徒の成長にとってプラスになっている

R1判定



	A+B	C+D	E
H30	71.3	27.0	1.7
R1	85.7	9.8	4.6



縦断判定

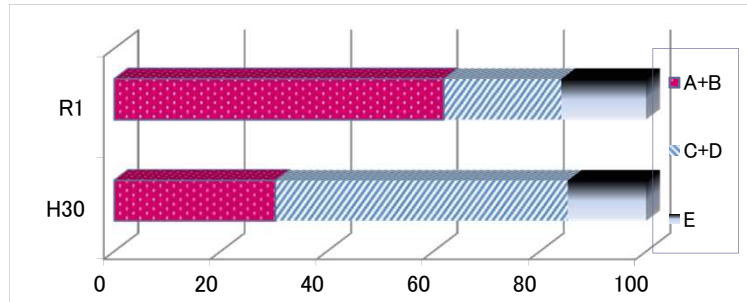


⑥学校には、保護者の希望や要望を聞く姿勢がある

R1判定



	A+B	C+D	E
H30	30.3	55.0	14.7
R1	62.0	22.1	16.0



縦断判定

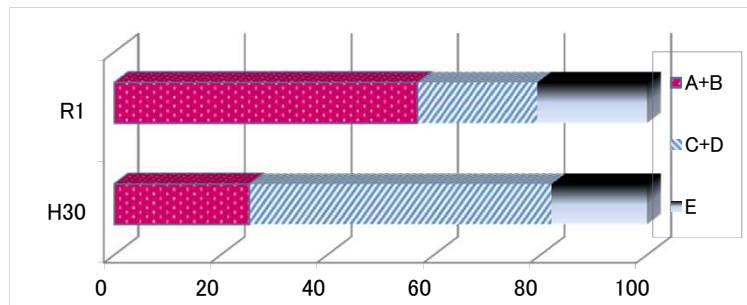


⑦学校は生徒の相談によく応じている

R1判定



	A+B	C+D	E
H30	25.4	56.7	17.9
R1	56.9	22.5	20.6



縦断判定

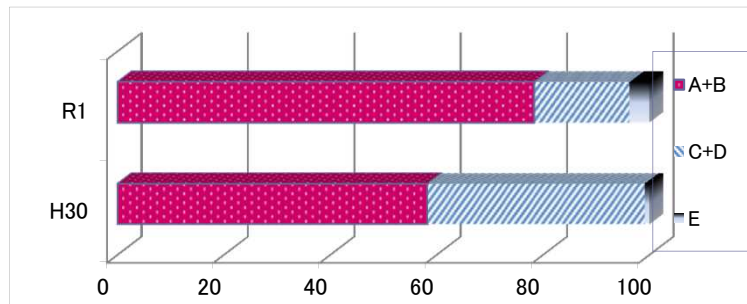


⑧家庭で子どもと進路について話し合うことがある

R1判定



	A+B	C+D	E
H30	58.3	40.8	0.9
R1	78.4	17.9	3.7



縦断判定

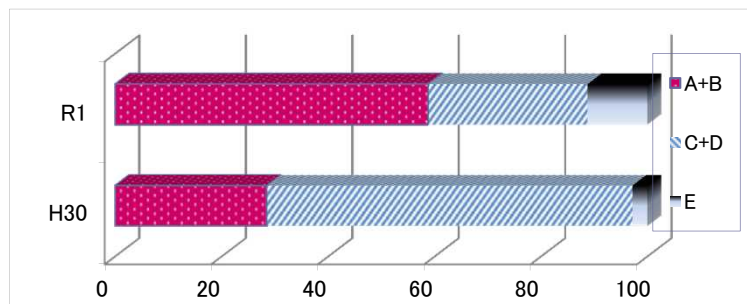


⑨進路について十分な情報提供を受けている

R1判定



	A+B	C+D	E
H30	28.5	68.7	2.8
R1	58.8	30.0	11.3



縦断判定



⑩学校は学習環境（設備、美化等）の整備に努めている

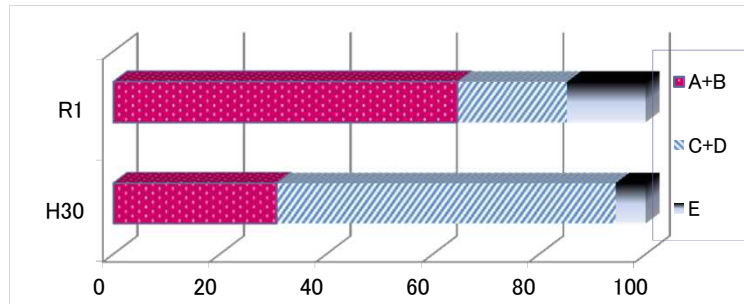
R1判定



縦断判定



	A+B	C+D	E
H30	30.7	63.7	5.7
R1	64.6	20.6	14.8



⑪通学路は安全である

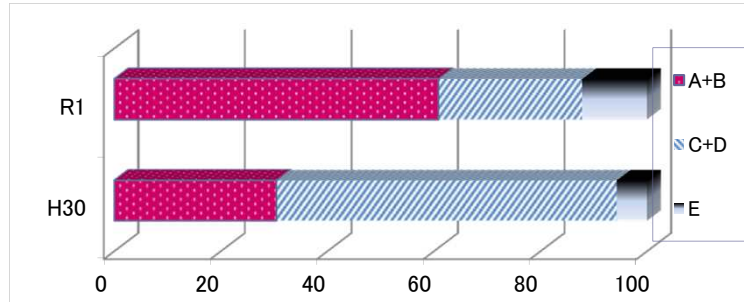
R1判定



縦断判定



	A+B	C+D	E
H30	30.4	63.9	5.7
R1	60.9	27.0	12.1



⑫生徒は交通ルールを守っている

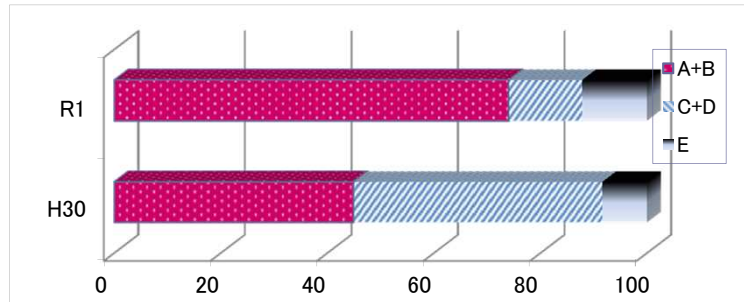
R1判定



縦断判定



	A+B	C+D	E
H30	44.9	46.7	8.4
R1	74.1	13.7	12.2



⑬お子さんは自宅で宿題など家庭学習を1日1時間程度取り組んでいる

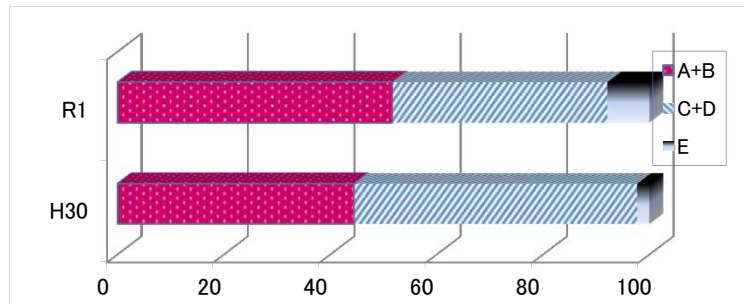
R1判定



縦断判定



	A+B	C+D	E
H30	44.5	53.2	2.3
R1	51.6	40.5	7.9



⑭お子さんは楽しく通学している

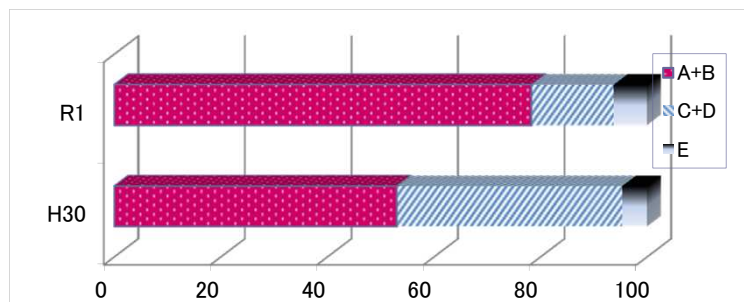
R1判定



縦断判定



	A+B	C+D	E
H30	53.1	42.3	4.7
R1	78.4	15.4	6.3



⑮学校は生徒へ言葉づかいや挨拶などを適切に指導している

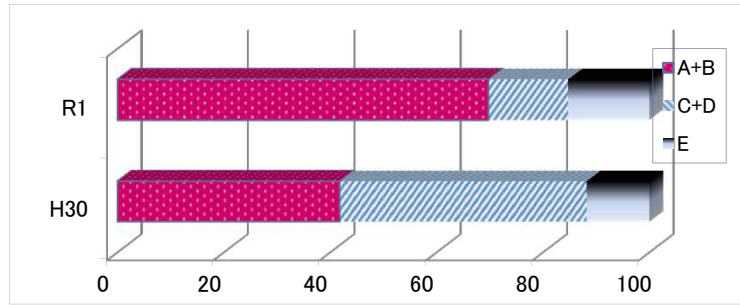
R1判定



縦断判定



	A+B	C+D	E
H30	41.8	46.5	11.8
R1	69.8	15.0	15.3



⑯学校は生徒の服装や持ち物など学校のきまりを守るよう適切に指導している

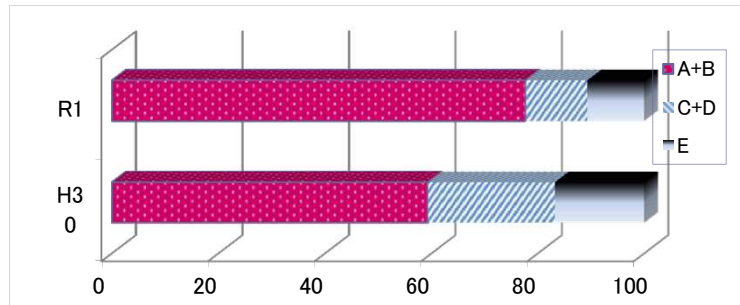
R1判定



縦断判定



	A+B	C+D	E
H30	59.3	23.9	16.8
R1	77.7	11.6	10.7



⑰学校は、生徒へ命の大切さや人権・社会のルールなどについて考えて行動，するよう適切に指導している

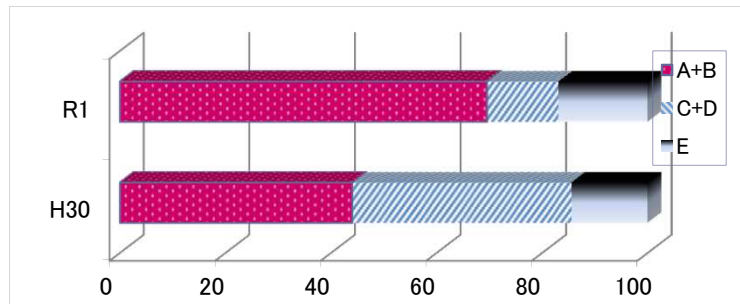
R1判定



縦断判定



	A+B	C+D	E
H30	44.1	41.5	14.4
R1	69.6	13.5	16.9



⑱授業のはじめに目標（めあて・ねらい）が示されている

R1判定



縦断判定



	A+B	C+D	E
H30	55.2	29.8	15.0
R1	50.5	14.6	34.9

