

主徒による学校評価 — SD法による集計結果 —

		1年	2年	3年
1	学級や学年のみんなが仲の良い学校だと思う。	3.9	4.2	4.4
2	みんなが決まりを守る学校だと思う。	3.6	3.7	3.9
3	あいさつが、よくできている学校だと思う。	4.1	4.1	4.3
4	ゴミが落ちていないきれいな学校だと思う。	3.6	3.5	3.8
5	いじめや差別を許さない学校だと思う。	3.8	3.6	4.0
6	相談しやすい先生がいる学校だと思う。	3.7	3.6	3.9
7	生徒会・委員会活動が活発な学校だと思う。	4.4	4.3	4.4
8	部活動が活発な学校だと思う。	4.4	4.3	4.3
9	道徳の授業がよくわかる。	3.7	3.6	3.5
10	国語科の授業がよくわかる。	3.9	3.9	3.8
11	社会科の授業がよくわかる。	3.9	3.8	4.0
12	数学科の授業がよくわかる。	4.0	3.6	3.8
13	理科の授業がよくわかる。	3.6	3.8	4.0
14	音楽科の授業がよくわかる。	3.8	3.9	4.0
15	美術科の授業がよくわかる。	3.8	3.8	4.0
16	体育科の授業がよくわかる。	4.2	4.0	4.3
17	保健科の授業がよくわかる。	3.9	3.8	3.9
18	技術科の授業がよくわかる。	3.3	2.9	3.4
19	家庭科の授業がよくわかる。	3.7	3.9	3.9
20	英語科の授業がよくわかる。	3.8	4.0	4.1
21	総合的な学習の授業がよくわかる。	3.4	3.4	4.0
22	道徳の授業に興味を持てる。	3.4	3.2	3.4
23	国語科の授業に興味を持てる。	3.5	3.6	3.4
24	社会科の授業に興味を持てる。	3.9	3.7	3.9
25	数学科の授業に興味を持てる。	3.9	3.6	3.6
26	理科の授業に興味を持てる。	3.7	3.7	3.7
27	音楽科の授業に興味を持てる。	3.6	3.7	4.0
28	美術科の授業に興味を持てる。	3.6	3.7	3.8
29	体育科の授業に興味を持てる。	4.0	3.9	4.3
30	保健科の授業に興味を持てる。	3.4	3.4	3.4
31	技術科の授業に興味を持てる。	3.4	2.8	3.2
32	家庭科の授業に興味を持てる。	3.5	3.8	3.7
33	英語科の授業に興味を持てる。	3.8	3.9	3.9
34	総合的な学習の授業に興味を持てる。	3.2	3.3	3.7
35	授業でわからないところは先生に質問している。	3.2	3.2	3.0
36	勉強でわからないところを友達に質問している。	3.7	3.6	3.8
37	どの授業にも集中して参加できている。	3.7	3.7	4.1
38	授業で学習する内容を予習している教材がある。	3.0	3.0	2.8
39	授業で学習した内容を復習している教材がある。	3.2	3.1	3.5
40	宿題を必ずしている。	3.9	3.7	4.1
41	宿題の量が多過ぎると思うときがある。	3.8	4.2	3.2
42	宿題の量が少なすぎると思うときがある。	2.1	1.9	2.2
43	宿題の量はちょうどいい量だと思う。	3.0	2.6	3.4

[SD法について]

統計の処理方法の一種。

回答者の回答を数値に換算してグラフ化する技法である。グラフ化・視覚化することにより、アンケートへの回答の傾向が把握しやすい利点がある。

この学校評価を集計するにあたり、次の基準で数値化した。

「よくあてはまる」:5

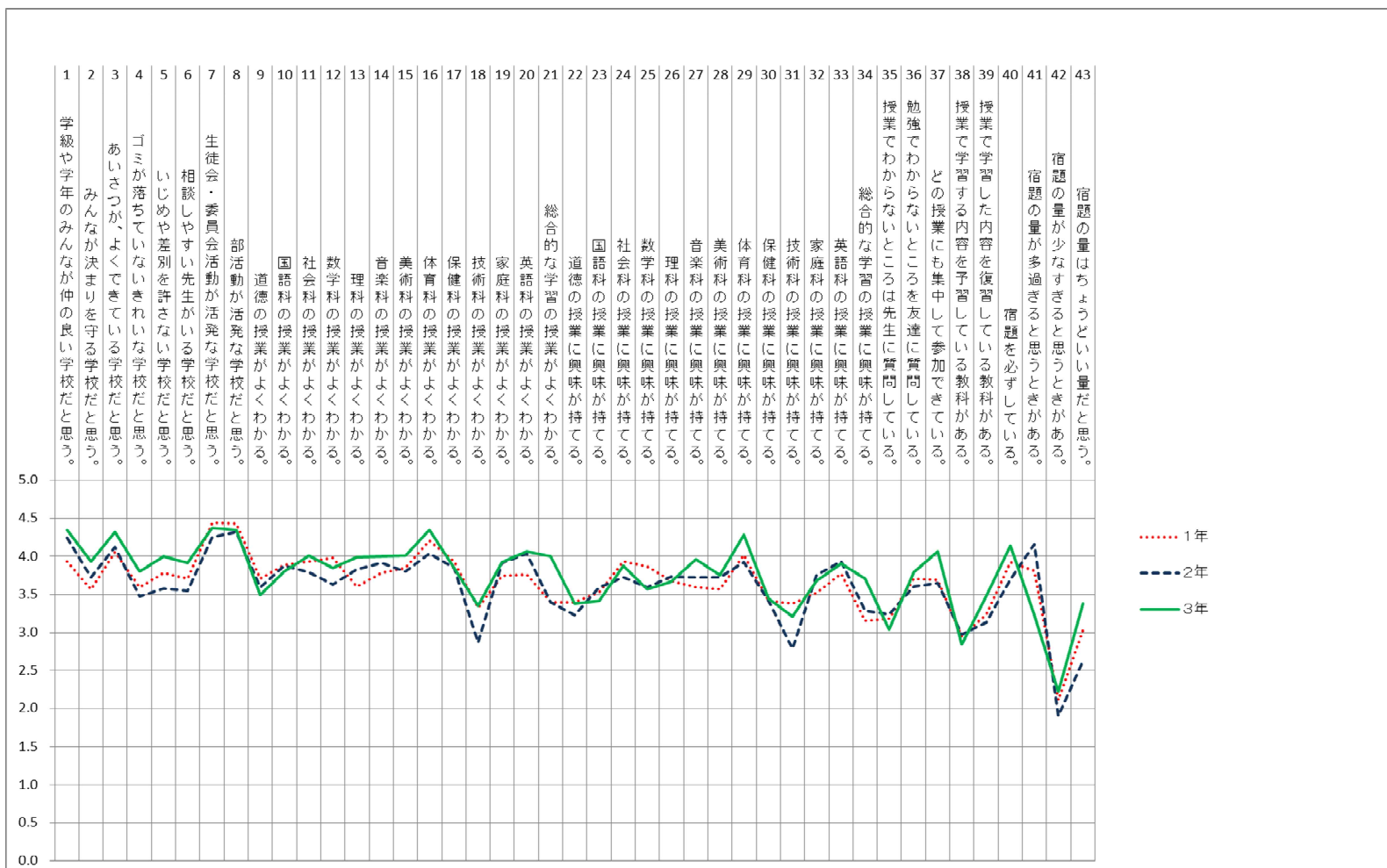
「ややあてはまる」:4

「どちらでもない」:3

「あまりあてはまらない」:2

「あてはまらない」:1

平成26年度 尼崎市立南武庫之荘中学校 学校評価 (関係者評価・生徒による評価)
 生徒による学校評価 — SD法による集計結果 —



“平成26年度 尼崎市立南武庫之荘中学校 学校評価
 (学校関係者評価:保護者代表 及び 内部評価:教職員による評価)
 SD法による集計結果”

	評 価 観 点	保護者平均	教職員平均
1	教育目標に沿って学校運営が円滑に行われている。	3.7	4.3
2	「わかる授業」の実践に努めている。	3.5	4.3
3	生徒の学習意欲を向上させる取り組みが、積極的に行われている。	3.5	3.9
4	特別支援教育は、校内の支援体制が整備されて進められている。	3.5	4.0
5	教育相談(毎学期1週間)は、適切に実施されている。	4.0	4.7
6	生徒会活動は、活発に行われている。	4.0	4.3
7	生徒は、挨拶をすすんでしている。	3.9	3.7
8	生徒指導において、家庭との連携をとりながら行われている。	3.6	4.5
9	風紀指導は、適切に行われている。	3.9	4.5
10	昼食指導は、適切に、継続的に行われている。	3.5	4.5
11	毎朝、校門指導が行われている。	4.3	4.9
12	部活動の指導は、計画的に、意欲的に取り組まれている。	3.7	4.7
13	進路指導は、適切に行われている。	3.7	4.3
14	保護者の意見を聞く場面を積極的に提供している。	3.4	3.5
15	保護者に、積極的に連絡や情報提供が行われている。	3.5	4.3
16	地域に、学校の情報が適切に提供されている。	3.3	3.8
17	不登校生徒への指導は、適切に行われている。		4.0
18	教員の指導力を高めるために、研修体制が整備され実施されている。		4.1
19	修学旅行・野外活動の企画運営は、適切に行われている。		4.5
20	トライやる・ウィークの企画運営は、適切に行われている。		4.5
21	体育大会の計画・指導は、適切に行われている。		4.8
22	文化発表会の計画・指導は、適切に行われている。		4.6

“[SD法について]

統計の処理方法の一種。

回答者の回答を数値に換算してグラフ化する技法である。グラフ化・視覚化することにより、アンケートへの回答の傾向が把握しやすい利点がある。

この学校評価を集計するにあたり、次の基準で数値化した。

「よくあてはまる」:5

「ややあてはまる」:4

「どちらでもない」:3

「あまりあてはまらない」:2

「あてはまらない」:1”

平成26年度 尼崎市立南武庫之荘中学校 学校評価
 (学校関係者評価:保護者代表 及び 内部評価:教職員による評価)
 SD法による集計結果

