

学校だより

さとく・うつくしく・たくましく

1

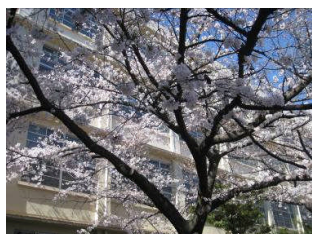
尼崎市立園田中学校
TEL06-6491-0775
平成23年4月7日

新学年のスタート・よき出会い

春休みも終わり、いよいよ今日から新学期が始まります。今日、家を出る時は、誰が担任の先生になるんだろう？と期待に胸をふくらませて登校してきたのではないのでしょうか。

新しい学級、友達、先生すべてが出会いです。この“出会い”というものを大切にしましょう。素晴らしい出会いになるかどうか、それはすべて自分自身にかかっています。今までの自分自身をリセットして、より大きく自分を成長させるチャンスです。生徒の皆さん是非がんばって下さい。

さて、私はこの4月、前任の大龍校長先生の後を受け継ぎ、大庄中学校からこの園田中学校の校長として着任しました“西川 和仁”です。園田中学校の先生方とともに、生徒の皆さんが楽しく安心して過ごせる素晴らしい学校になるよう全力を尽くす決意でいますので、よろしくお願いします。



<第65回 入学式について> ~お知らせ~

平成23年度の入学式を4月11日(月)午前10時より行います。新入生、保護者の皆さんと生徒会等、在校生の代表が参列します。新たなメンバーが加わる1年間のスタートとなる大切な式典です。気持ちも新たに清々しい一日であってほしいと思います。

<生徒の皆さんへ> ~園田中の目指す生徒の姿とは！~

園田中学校の目指す生徒像は、校訓「さとく・うつくしく・たくましく」です。そこで、新年度のスタートとして、皆さんの心にとめて行動してほしいことは次の3つのことです。

自分を大切にすること 友を大切にすること 時間を大切にすること
自分自身を大切に、自分自身に厳しくできる人になりましょう。
良き友人を作るだけでなく、自分も良き友人になる努力をしましょう。
毎日の生活を計画的に過ごし限られた時間を有効に使いましょう。



桜が美しく咲くのはなぜ？！

サクラはなぜ春に美しい花が咲くのでしょうか？それは、サクラが寒い冬をじっとがまんしてきたからです。サクラを冬の間、暖房のきいた部屋で過ごさせると花は咲きません。チューリップも同じです。私たち人間も同じことが言えるのではないのでしょうか。いつものんびりして、好きなことだけしては、願いはかないません。努力して、苦しい時にがんばって、時には休むことがあっても、自分の立てた目標に向かって頑張り続けることが大切です。サクラやチューリップが春に見事な花を咲かせるように、皆さんも心の中に素晴らしい花を咲かせて下さい。

<異動者の紹介>

4月の始めは悲しい別れと、新たな出会いの時期です。この度の人事異動により本校で長年お世話になった先生方と、新たに来られた先生方を紹介します。

【転出された先生】

大龍 雅子 校長 (ご退職)
伊藤 美幸 先生 (数学 大庄北中へ)
山本 尚史 先生 (数学 中央中へ)
中島 将雄 先生 (理科 常陽中へ)
坪井 美津子先生 (音楽 成良中へ)
平野 隆幸 先生 (特別支援 県立こやの里特別支援学校へ)
永井 陽介 先生 (中央中へ)
近森 聡 先生 (スクールカウンセラー 若草中へ)
松原 肇 先生 (学力向上 ご退職)
和氣 秀行 先生 (事務 ご退職)
水島 次男 先生 (市職 ご退職)
川村 信夫 先生 (訪問指導 市内中学校へ)

【転入された先生】

西川 和仁 校長 (大庄中から)
山田 章子 先生 (音楽 武庫中から)
谷口 由佳 先生 (社会 啓明中から)
寺岡 亮 先生 (理科)
谷川 和広 先生 (英語)
竹中 葉月 先生 (数学)
妹尾 雄大 先生 (数学)
岡本 麻希 先生 (養護)
山本 健一 先生 (市職 難波小から)
木村 有里 先生 (スクールカウンセラー 若草中から)

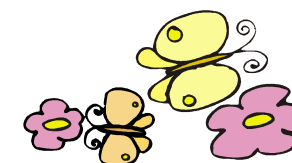
<保護者の皆さんへ> ~平成23年度 園田中学校の学校経営方針~

1 教育目標

- | | |
|-----------------------|----------|
| (1)みんなで学び合い磨き合う生徒 | 【知性】 |
| (2)人の心をわが心とする生徒 | 【情操】 |
| (3)自己にうち克つ強い体と意志をもつ生徒 | 【体力】【意志】 |

校訓 (めざす生徒像)

・さとく ・うつくしく ・たくましく



2 めざす学校像

- 活気にあふれ、生徒一人一人が生き生きと明るく生活できる学校
- 人間関係が強い絆で結ばれ、自己存在感や達成感を実現できる学校
- 家庭や地域の方々に愛され、支えられ、地域とともに歩む学校

<具体的には>

生徒にとって、一人一人が夢や志を抱き(目標) どのように行動すればよいかを知り(方法) それに挑戦する気持ち(意欲)に満ちた学校
教職員にとって、和を大切に、お互いに認め支え合い、励まし合いながら、自分の持ち味や能力が最大限に発揮できる学校
保護者や地域の方々にとって、「園田中の教職員はみんな一生懸命やってくれている」と安心してもらえ、また、来客者にとって、「接遇ができており、いつでも気軽に訪れよう」と感じてもらえる学校

*今年度の学校経営方針を以上のように設定し、教職員一同がんばってまいります。皆様方のご理解、ご協力を宜しくお願いいたします。