

学校だより

No.21

尼崎市立園田中学校
TEL 06-6491-0775
平成22年2月8日

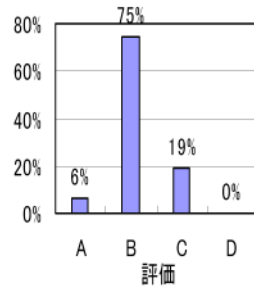


学校評価アンケート集計結果

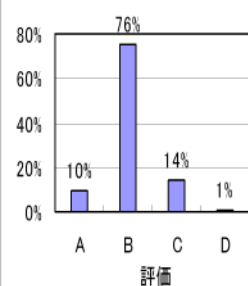
学校評価アンケートにご協力いただきまして、ありがとうございました。いただきました評価を今後の教育活動に活かしていきたいと考えております。



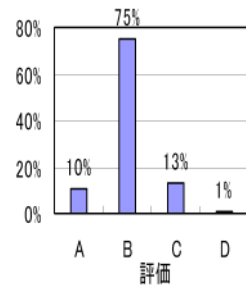
1. 学校は教育方針をわかりやすく伝えようとしている。



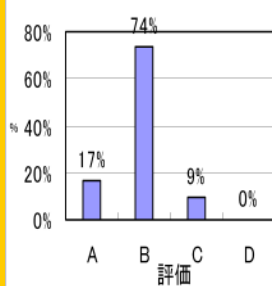
2. 学校は生徒に豊かな心を育てようとしている。



3. 学校は基礎的な学力の向上に努めている。

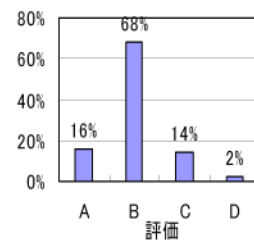


4. 学校は校内の美化の取り組みができています。

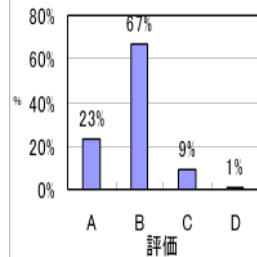


A とてもそう思う
B そう思う
C あまり思わない
D 全く思わない

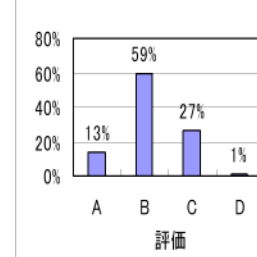
5. 学校は評価・成績について納得のいく説明をしてくれる。



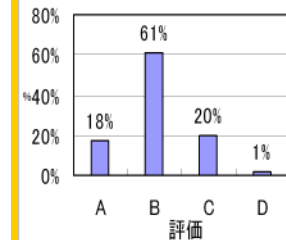
6. 生徒は充実した学校生活を送っている。



7. 生徒は進んで挨拶ができています。



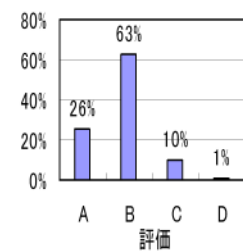
8. 生徒は服装や持ち物など学校の決まりを守っている。



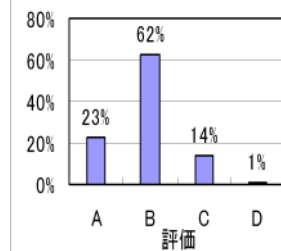
評価項目15は昨年より1%評価は上がっていますが、まだA+B<C+Dの状態です。昨年度と同様家庭学習のみA+B>C+Dが達成できませんでした。学校でも家庭学習の課題の質と量について、色々工夫をしていますので、ご家庭の協力をよろしくお願いいたします。



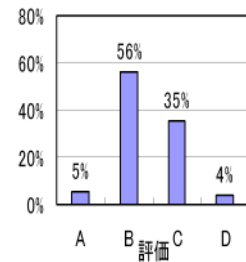
9. 生徒は学校が楽しそうである。



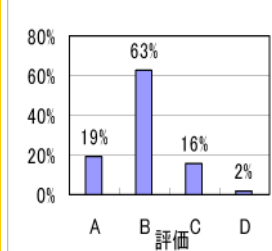
10. 生徒は学級が楽しそうである。



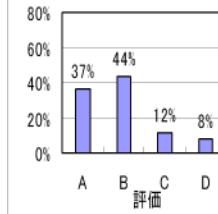
11. 生徒は授業がわかりやすいと言っている。



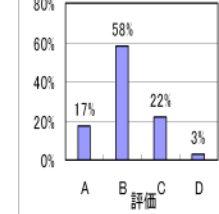
12. 生徒はいろいろな行事を楽しみにし、充実感を味わっている。



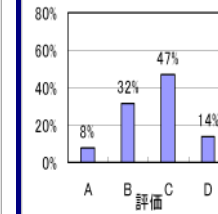
13. 生徒はクラブ活動を積極的に生き生きと行っている。



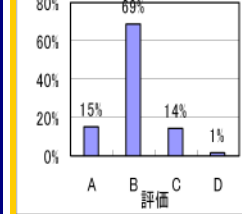
14. 生徒は交通ルールを守って通学している。



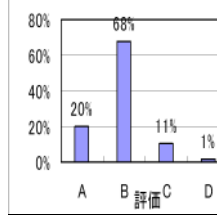
15. 生徒は家庭学習の習慣が付いている。



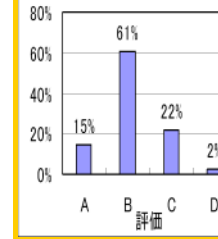
16. 先生は子どもの相談に応じてくれる。



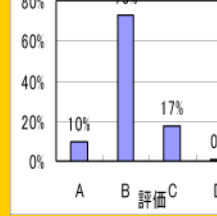
17. 先生は子どもの間違っただけに対して厳しく指導してくれる。



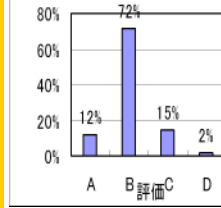
18. 先生は子どもの様子をよく知らせてくれる。



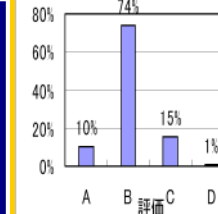
19. 生徒はいのちの大切さや人権・社会のルールなどについて考えた行動ができています。



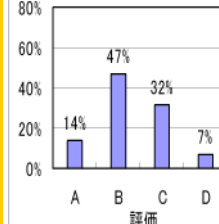
20. 図書室は整備されていて、いつでも本を読んだり借りたりできる。



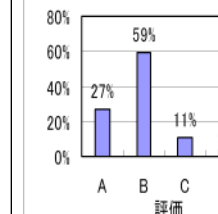
21. 総合的に見て、園田中学校の教育については満足している。



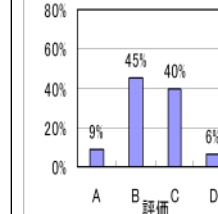
22. 授業参観や学校行事には参加している。



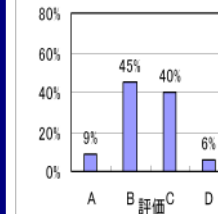
23. 学校からの便りには目を通している。



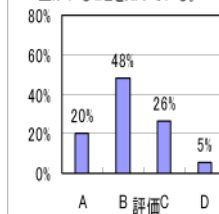
24. 子どものノートやプリントを見ている。



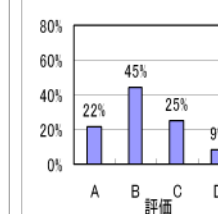
25. 教育相談機関があることを知っている。



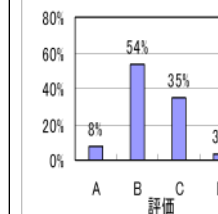
26. 担任の先生以外にも保健室や相談室などで相談できる先生がいることを知っている。



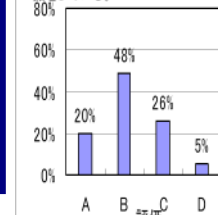
27. カウンセラーの先生に保護者も生徒も相談できることを知っている。



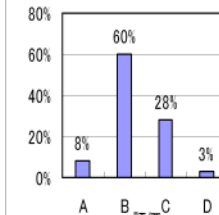
28. 校内や通学路に危険な箇所はない。



29. 地震や火災などが起こった場合の避難所について家庭で話している。



30. PTA活動について理解と協力ができている。



評価項目4・5・8・11・16・18・19・21は昨年度より、10%以上評価が上がった項目です。その他の項目も含め、さらに良い評価をいただける様、職員一丸となり、生徒の育成に頑張りたいと思っておりますので、今後とも、ご協力の程よろしくお願いいたします。